



			<i>Bee</i>	<i>Bagnoni</i>	
A	13/04/22	Nuzzi	Bolognesi	Bagnoni	Emissione per VIA
REVISIONE	DATA	ELABORATO	VERIFICATO	APPROVATO	DESCRIZIONE
COMMITTENTE 					IMPIANTO FANO
INGEGNERIA & COSTRUZIONI 					TITOLO SCHEDA DI RILEVAMENTO DELLA VEGETAZIONE
SCALA	FORMATO	FOGLIO / DI		N. DOCUMENTO	
-	A4	1 / 141		S I A 0 3 1 1 8	

SCHEDA DI RILEVAMENTO DELLA VEGETAZIONE

Numero rilievo	1
Operatore	Antonio Chiavaroli Di Cristoforo
Data	26-gen-22
Localizzazione	Regione: Marche Provincia: Ancona Comune: Fabriano
Coordinate UTM WGS84	
Ubicazione Planimetrica	
Altitudine [m slm]	
Substrato geologico	
Formazione vegetale	erbaceo
cavo interrato	

FOTOGRAFICA AREA RILEVATA



1



2



3



4

COMPOSIZIONE FLORISTICA

NOME SCIENTIFICO	NOME COMUNE	%
<i>cynodon dactylon</i>	gramigna	97
<i>foeniculum vulgare</i>	finocchio selvatico	0,1
<i>rubus ulmifolius</i>	rovi	1
<i>hedera helix</i>	edera	0,1
<i>avena fatua</i>	avena selvatica	1,3
<i>brachypodium sylvaticum</i>	paleo silvestre	0,5

SCHEDA DI RILEVAMENTO DELLA VEGETAZIONE

Numero rilievo	2
Operatore	Antonio Chiavaroli Di Cristoforo
Data	26-gen-22
Localizzazione	Regione: Marche Provincia : Ancona Comune : Fabriano
Coordinate UTM WGS84	
Ubicazione Planimetrica	
Altitudine [m slm]	
Substrato geologico	
Formazione vegetale	erbaceo
cavo interrato	

FOTOGRAFICA AREA RILEVATA



5



6

COMPOSIZIONE FLORISTICA

NOME SCIENTIFICO	NOME COMUNE	%
<i>cynodon dactylon</i>	gramigna	96
<i>foeniculum vulgare</i>	finocchio selvatico	0,1
<i>rubus ulmifolius</i>	rovi	0,1
<i>hedera helix</i>	edera	0,1
<i>avena fatua</i>	avena selvatica	1,5
<i>brachypodium sylvaticum</i>	paleo silvestre	1
<i>lolium perenne</i>	loietto	1,2

SCHEDA DI RILEVAMENTO DELLA VEGETAZIONE

Numero rilievo	3
Operatore	Antonio Chiavaroli Di Cristoforo
Data	26-gen-22
Localizzazione	Regione: Marche Provincia : Ancona Comune : Fabriano
Coordinate UTM WGS84	
Ubicazione Planimetrica	
Altitudine [m slm]	
Substrato geologico	
Formazione vegetale	erbaceo
cavo interrato	

FOTOGRAFICA AREA RILEVATA



7



8



9

COMPOSIZIONE FLORISTICA

NOME SCIENTIFICO	NOME COMUNE	%
<i>cynodon dactylon</i>	gramigna	20
<i>foeniculum vulgare</i>	finocchio selvatico	0,2
<i>rubus ulmifolius</i>	rovi	75
<i>hedera helix</i>	edera	0,1
<i>avena fatua</i>	avena selvatica	1,5
<i>brachypodium sylvaticum</i>	paleo silvestre	1,7
<i>lolium perenne</i>	loietto	1,5

SCHEDA DI RILEVAMENTO DELLA VEGETAZIONE

Numero rilievo	4
Operatore	Antonio Chiavaroli Di Cristoforo
Data	26-gen-22
Localizzazione	Regione: Marche Provincia : Ancona Comune : Fabriano
Coordinate UTM WGS84	
Ubicazione Planimetrica	
Altitudine [m slm]	
Substrato geologico	
Formazione vegetale	erbaceo <i>canalina in costruzione</i>
cavo interrato	

FOTOGRAFICA AREA RILEVATA



10



11

COMPOSIZIONE FLORISTICA

NOME SCIENTIFICO	NOME COMUNE	%
<i>cynodon dactylon</i>	gramigna	76
<i>foeniculum vulgare</i>	finocchio selvatico	0,1
<i>hedera helix</i>	edera	0,1
<i>avena fatua</i>	avena selvatica	1,4
<i>brachypodium sylvaticum</i>	paleo silvestre	1
<i>lolium perenne</i>	loietto	1,4
<i>terreno senza vegetazione</i>		20

SCHEDA DI RILEVAMENTO DELLA VEGETAZIONE

Numero rilievo	5
Operatore	Antonio Chiavaroli Di Cristoforo
Data	26-gen-22
Localizzazione	Regione: Marche Provincia : Ancona Comune : Fabriano
Coordinate UTM WGS84	
Ubicazione Planimetrica	
Altitudine [m slm]	
Substrato geologico	
Formazione vegetale	erbaceo <i>canalina in costruzione</i>
cavo interrato	

FOTOGRAFICA AREA RILEVATA

428



12

COMPOSIZIONE FLORISTICA

NOME SCIENTIFICO	NOME COMUNE	%
<i>cynodon dactylon</i>	gramigna	65
<i>foeniculum vulgare</i>	finocchio selvatico	0,5
<i>hedera helix</i>	edera	0,1
<i>avena fatua</i>	avena selvatica	1,4
<i>brachypodium sylvaticum</i>	paleo silvestre	2
<i>lolium perenne</i>	loietto	1
<i>terreno senza vegetazione</i>		30

SCHEDA DI RILEVAMENTO DELLA VEGETAZIONE

Numero rilievo	6
Operatore	Antonio Chiavaroli Di Cristoforo
Data	26-gen-22
Localizzazione	Regione: Marche Provincia : Ancona Comune : Fabriano
Coordinate UTM WGS84	
Ubicazione Planimetrica	
Altitudine [m slm]	
Substrato geologico	
Formazione vegetale	erbaceo <i>canalina in costruzione</i>
cavo interrato	

FOTOGRAFICA AREA RILEVATA



13

COMPOSIZIONE FLORISTICA

NOME SCIENTIFICO	NOME COMUNE	%
<i>cynodon dactylon</i>	gramigna	24
<i>foeniculum vulgare</i>	finocchio selvatico	0,1
<i>avena fatua</i>	avena selvatica	0,5
<i>brachypodium sylvaticum</i>	paleo silvestre	0,3
<i>lolium perenne</i>	loietto	0,1
<i>terreno senza vegetazione</i>		75

SCHEDA DI RILEVAMENTO DELLA VEGETAZIONE

Numero rilievo	7
Operatore	Antonio Chiavaroli Di Cristoforo
Data	26-gen-22
Localizzazione	Regione: Marche Provincia : Ancona Comune : Fabriano
Coordinate UTM WGS84	
Ubicazione Planimetrica	
Altitudine [m slm]	
Substrato geologico	
Formazione vegetale	ebaceo - arboreo <i>canalina in costruzione</i>
cavo interrato	

FOTOGRAFICA AREA RILEVATA



14

COMPOSIZIONE FLORISTICA

NOME SCIENTIFICO	NOME COMUNE	%
<i>cynodon dactylon</i>	gramigna	75
<i>foeniculum vulgare</i>	finocchio selvatico	0,1
<i>rubus ulmifolius</i>	rovi	1
<i>hedera helix</i>	edera	0,1
<i>avena fatua</i>	avena selvatica	2
<i>brachypodium sylvaticum</i>	paleo silvestre	5
<i>lolium perenne</i>	loietto	0,8
<i>dactylis glomerata</i>	erba mazzolina comune	5
<i>malva sylvestris</i>	malva	1
<i>selaginella lepidophylla</i>	selaginella	3
<i>ulmus</i>	olmo	5
<i>quercus robur</i>	quercia n. 1	
<i>terreno senza vegetazione</i>		2

SCHEDA DI RILEVAMENTO DELLA VEGETAZIONE

Numero rilievo	8
Operatore	Antonio Chiavaroli Di Cristoforo
Data	26-gen-22
Localizzazione	Regione: Marche Provincia : Ancona Comune : Fabriano
Coordinate UTM WGS84	
Ubicazione Planimetrica	
Altitudine [m slm]	
Substrato geologico	
Formazione vegetale	erbaceo - arbore marciapiede
cavo interrato	

FOTOGRAFICA AREA RILEVATA



15

COMPOSIZIONE FLORISTICA

NOME SCIENTIFICO	NOME COMUNE	%
<i>cynodon dactylon</i>	gramigna	86
<i>foeniculum vulgare</i>	finocchio selvatico	0,1
<i>rubus ulmifolius</i>	rovi	1
<i>hedera helix</i>	edera	0,1
<i>avena fatua</i>	avena selvatica	1
<i>brachypodium sylvaticum</i>	paleo silvestre	4
<i>lolium perenne</i>	loietto	0,8
<i>quercus robur</i>	quercia n. 1	
<i>terreno senza vegetazione</i>		7

SCHEDA DI RILEVAMENTO DELLA VEGETAZIONE

Numero rilievo	9
Operatore	Antonio Chiavaroli Di Cristoforo
Data	26-gen-22
Localizzazione	Regione: Marche Provincia : Ancona Comune : Fabriano
Coordinate UTM WGS84	
Ubicazione Planimetrica	
Altitudine [m slm]	
Substrato geologico	
Formazione vegetale	erbaceo marciapiede rotatoria
cavo interrato	

FOTOGRAFICA AREA RILEVATA



16



17

COMPOSIZIONE FLORISTICA

NOME SCIENTIFICO	NOME COMUNE	%
<i>cynodon dactylon</i>	gramigna	3
<i>viburnum tinus</i>	viburno	1
<i>cynodon dactylon</i>	gramigna	1

SCHEDA DI RILEVAMENTO DELLA VEGETAZIONE

Numero rilievo	10
Operatore	Antonio Chiavaroli Di Cristoforo
Data	26-gen-22
Localizzazione	Regione: Marche Provincia : Ancona Comune : Fabriano
Coordinate UTM WGS84	
Ubicazione Planimetrica	
Altitudine [m slm]	
Substrato geologico	
Formazione vegetale	arboreo marciapiede
cavo interrato	

FOTOGRAFICA AREA RILEVATA



18



19

COMPOSIZIONE FLORISTICA

NOME SCIENTIFICO	NOME COMUNE	%
<i>platanus occidentalis</i>	platano	
<i>fraxinus angustifolia</i>	frassino meridionale	

SCHEDA DI RILEVAMENTO DELLA VEGETAZIONE

Numero rilievo	11
Operatore	Antonio Chiavaroli Di Cristoforo
Data	26-gen-22
Localizzazione	Regione: Marche Provincia : Ancona Comune : Fabriano
Coordinate UTM WGS84	
Ubicazione Planimetrica	
Altitudine [m slm]	
Substrato geologico	
Formazione vegetale	arboreo marciapiede
cavo interrato	

FOTOGRAFICA AREA RILEVATA



20



21

COMPOSIZIONE FLORISTICA

NOME SCIENTIFICO	NOME COMUNE	%
<i>fraxinus angustifolia</i>	frassino meridionale	
<i>platanus occidentalis</i>	platano	

SCHEDA DI RILEVAMENTO DELLA VEGETAZIONE

Numero rilievo	12
Operatore	Antonio Chiavaroli Di Cristoforo
Data	26-gen-22
Localizzazione	Regione: Marche Provincia : Ancona Comune : Fabriano
Coordinate UTM WGS84	
Ubicazione Planimetrica	
Altitudine [m slm]	
Substrato geologico	
Formazione vegetale	arboreo marciapiede
cavo interrato	

FOTOGRAFICA AREA RILEVATA



22

COMPOSIZIONE FLORISTICA

NOME SCIENTIFICO	NOME COMUNE	%
<i>robinia pseudoacacia</i>	acacia	
<i>pinus</i>	pino	
<i>fraxinus angustifolia</i>	frassino meridionale	
<i>juniperus</i>	ginepro	
<i>cotoneaster horizontalis</i>	cotognastro orizzontale	

SCHEDA DI RILEVAMENTO DELLA VEGETAZIONE

Numero rilievo	13
Operatore	Antonio Chiavaroli Di Cristoforo
Data	26-gen-22
Localizzazione	Regione: Marche Provincia : Ancona Comune : Fabriano
Coordinate UTM WGS84	
Ubicazione Planimetrica	
Altitudine [m slm]	
Substrato geologico	
Formazione vegetale	arboreo marciapiede
cavo interrato	

FOTOGRAFICA AREA RILEVATA



23

COMPOSIZIONE FLORISTICA

NOME SCIENTIFICO	NOME COMUNE	%
<i>tilio</i>	tiglio	
<i>pinus nigra</i>	pino	

SCHEDA DI RILEVAMENTO DELLA VEGETAZIONE

Numero rilievo	14
Operatore	Antonio Chiavaroli Di Cristoforo
Data	26-gen-22
Localizzazione	Regione: Marche Provincia : Ancona Comune : Fabriano
Coordinate UTM WGS84	
Ubicazione Planimetrica	
Altitudine [m slm]	
Substrato geologico	
Formazione vegetale	arboreo marciapiede
cavo interrato	

FOTOGRAFICA AREA RILEVATA



24

COMPOSIZIONE FLORISTICA

NOME SCIENTIFICO	NOME COMUNE	%
<i>prunus avium</i>	ciliegio	
<i>pinus pinea</i>	pino domestico	
<i>cupressus sempervirens pyramidalis</i>	cipresso comune	
<i>robinia pseudoacacia</i>	acacia	

SCHEDA DI RILEVAMENTO DELLA VEGETAZIONE

Numero rilievo	15
Operatore	Antonio Chiavaroli Di Cristoforo
Data	26-gen-22
Localizzazione	Regione: Marche Provincia : Ancona Comune : Fabriano
Coordinate UTM WGS84	
Ubicazione Planimetrica	
Altitudine [m slm]	
Substrato geologico	
Formazione vegetale	arboreo
cavo interrato	

FOTOGRAFICA AREA RILEVATA



25



26

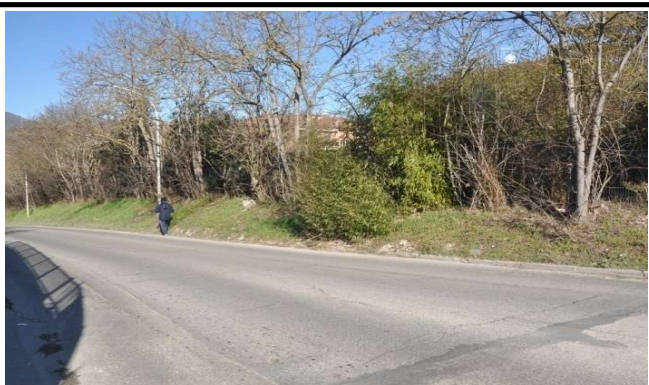
COMPOSIZIONE FLORISTICA

NOME SCIENTIFICO	NOME COMUNE	%
<i>abies</i>	abete	
<i>bambusa vulgaris</i>	bambù comune	
<i>ligustrum japonicum</i>	ligustro	
<i>ulmus</i>	olmo	
<i>rubus ulmifolius</i>	rovo	
<i>robinia pseudoacacia</i>	acacia	
<i>sambucus racemosa</i>	sambuco	

SCHEDA DI RILEVAMENTO DELLA VEGETAZIONE

Numero rilievo	16
Operatore	Antonio Chiavaroli Di Cristoforo
Data	26-gen-22
Localizzazione	Regione: Marche Provincia : Ancona Comune : Fabriano
Coordinate UTM WGS84	
Ubicazione Planimetrica	
Altitudine [m slm]	
Substrato geologico	
Formazione vegetale	erbaceo - arboreo
cavo interrato	

FOTOGRAFICA AREA RILEVATA



27

COMPOSIZIONE FLORISTICA

NOME SCIENTIFICO	NOME COMUNE	%
<i>bambusa vulgaris</i>	bambù comune	1
<i>ulmus</i>	olmo	40
<i>rubus ulmifolius</i>	rovo	2
<i>robinia pseudoacacia</i>	acacia	6
<i>sambucus racemosa</i>	sambuco	1
<i>cynodon dactylon</i>	gramigna	50

SCHEDA DI RILEVAMENTO DELLA VEGETAZIONE

Numero rilievo	17
Operatore	Antonio Chiavaroli Di Cristoforo
Data	26-gen-22
Localizzazione	Regione: Marche Provincia : Ancona Comune : Fabriano
Coordinate UTM WGS84	
Ubicazione Planimetrica	
Altitudine [m slm]	
Substrato geologico	
Formazione vegetale	erbaceo - arboreo
cavo interrato	

FOTOGRAFICA AREA RILEVATA



28

COMPOSIZIONE FLORISTICA

NOME SCIENTIFICO	NOME COMUNE	%
<i>ulmus</i>	olmo	46
<i>rubus ulmifolius</i>	rovo	2
<i>robinia pseudoacacia</i>	acacia	1
<i>sambucus racemosa</i>	sambuco	1
<i>cynodon dactylon</i>	gramigna	50

SCHEDA DI RILEVAMENTO DELLA VEGETAZIONE

Numero rilievo	18
Operatore	Antonio Chiavaroli Di Cristoforo
Data	26-gen-22
Localizzazione	Regione: Marche Provincia : Ancona Comune : Fabriano
Coordinate UTM WGS84	
Ubicazione Planimetrica	
Altitudine [m slm]	
Substrato geologico	
Formazione vegetale	erbaceo - incolto
cavo interrato	

FOTOGRAFICA AREA RILEVATA



29

COMPOSIZIONE FLORISTICA

NOME SCIENTIFICO	NOME COMUNE	%
<i>cynodon dactylon</i>	gramigna	97
<i>populus</i>	pioppo	2
<i>avena fatua</i>	avena selvatica	1
<i>terreno incolto</i>		

SCHEDA DI RILEVAMENTO DELLA VEGETAZIONE

Numero rilievo	19
Operatore	Antonio Chiavaroli Di Cristoforo
Data	26-gen-22
Localizzazione	Regione: Marche Provincia : Ancona Comune : Fabriano
Coordinate UTM WGS84	
Ubicazione Planimetrica	
Altitudine [m slm]	
Substrato geologico	
Formazione vegetale	muro di un fabbricato
cavo interrato	

FOTOGRAFICA AREA RILEVATA



30

COMPOSIZIONE FLORISTICA

NOME SCIENTIFICO	NOME COMUNE	%
-------------------------	--------------------	----------

SCHEDA DI RILEVAMENTO DELLA VEGETAZIONE

Numero rilievo	20
Operatore	Antonio Chiavaroli Di Cristoforo
Data	26-gen-22
Localizzazione	Regione: Marche Provincia : Ancona Comune : Fabriano
Coordinate UTM WGS84	
Ubicazione Planimetrica	
Altitudine [m slm]	
Substrato geologico	
Formazione vegetale	erbaceo ponte - canale
cavo interrato	

FOTOGRAFICA AREA RILEVATA



31



32

COMPOSIZIONE FLORISTICA

NOME SCIENTIFICO	NOME COMUNE	%
<i>rubus ulmifolius</i>	rovo	90
<i>populus</i>	pioppo	1
<i>avena fatua</i>	avena selvatica	1
<i>arundo donax</i>	canna comune	1
<i>figus carica</i>	fico	1
<i>ulmus</i>	olmo	1
<i>cynodon dactylon</i>	gramigna	5

SCHEDA DI RILEVAMENTO DELLA VEGETAZIONE

Numero rilievo	21
Operatore	Antonio Chiavaroli Di Cristoforo
Data	26-gen-22
Localizzazione	Regione: Marche Provincia : Ancona Comune : Fabriano
Coordinate UTM WGS84	
Ubicazione Planimetrica	
Altitudine [m slm]	
Substrato geologico	
Formazione vegetale	erbaceo
cavo interrato	

FOTOGRAFICA AREA RILEVATA



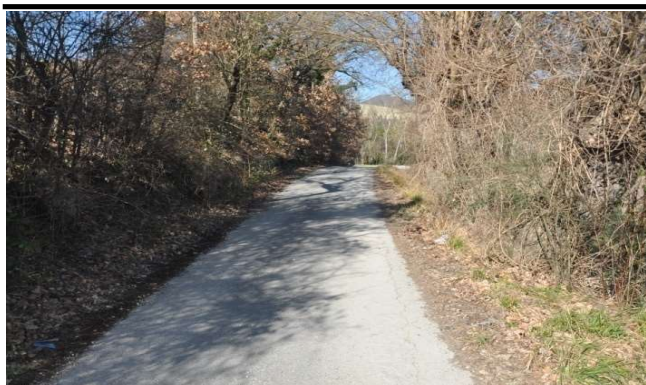
33

COMPOSIZIONE FLORISTICA

NOME SCIENTIFICO	NOME COMUNE	%
<i>cynodon dactylon</i>	gramigna	99
<i>avena fatua</i>	avena selvatica	1
<i>terreno incolto</i>		

SCHEDA DI RILEVAMENTO DELLA VEGETAZIONE

Numero rilievo	22
Operatore	Antonio Chiavaroli Di Cristoforo
Data	26-gen-22
Localizzazione	Regione: Marche Provincia : Ancona Comune : Fabriano
Coordinate UTM WGS84	
Ubicazione Planimetrica	
Altitudine [m slm]	
Substrato geologico	
Formazione vegetale	arboreo - erbaceo
cavo interrato	

FOTOGRAFICA AREA RILEVATA**452-453**

34



35

COMPOSIZIONE FLORISTICA

NOME SCIENTIFICO	NOME COMUNE	%
<i>salix alba</i>	salice	10
<i>cynodon dactylon</i>	gramigna	87
<i>rubus ulmifolius</i>	rovo	2
<i>avena fatua</i>	avena selvatica	1
<i>terreno incolto</i>		

SCHEDA DI RILEVAMENTO DELLA VEGETAZIONE

Numero rilievo	23
Operatore	Antonio Chiavaroli Di Cristoforo
Data	26-gen-22
Localizzazione	Regione: Marche Provincia : Ancona Comune : Fabriano
Coordinate UTM WGS84	
Ubicazione Planimetrica	
Altitudine [m slm]	
Substrato geologico	
Formazione vegetale	erbaceo
cavo interrato	

FOTOGRAFICA AREA RILEVATA



36

COMPOSIZIONE FLORISTICA

NOME SCIENTIFICO	NOME COMUNE	%
<i>cynodon dactylon</i>	gramigna	98
<i>rubus ulmifolius</i>	rovo	0,5
<i>avena fatua</i>	avena selvatica	1,5
<i>terreno incolto</i>		

SCHEDA DI RILEVAMENTO DELLA VEGETAZIONE

Numero rilievo	24
Operatore	Antonio Chiavaroli Di Cristoforo
Data	26-gen-22
Localizzazione	Regione: Marche Provincia : Ancona Comune : Fabriano
Coordinate UTM WGS84	
Ubicazione Planimetrica	
Altitudine [m slm]	
Substrato geologico	
Formazione vegetale	erbaceo
cavo interrato	

FOTOGRAFICA AREA RILEVATA



37

COMPOSIZIONE FLORISTICA

NOME SCIENTIFICO	NOME COMUNE	%
<i>cynodon dactylon</i>	gramigna	94
<i>avena fatua</i>	avena selvatica	2
<i>lolium perenne</i>	loietto	2
<i>alopecurus myosuroides</i>	coda di volpe	2

SCHEDA DI RILEVAMENTO DELLA VEGETAZIONE

Numero rilievo	1
Operatore	Antonio Chiavaroli Di Cristoforo
Data	26-gen-22
Localizzazione	Regione: Marche Provincia : Ancona Comune : Fabriano
Coordinate UTM WGS84	
Ubicazione Planimetrica	
Altitudine [m slm]	
Substrato geologico	
Formazione vegetale	erbaceo
Sostegno n.	1

FOTOGRAFICA AREA RILEVATA



38



39



40

COMPOSIZIONE FLORISTICA

NOME SCIENTIFICO	NOME COMUNE	%
<i>cynodon dactylon</i>	gramigna	94
<i>avena fatua</i>	avena selvatica	2
<i>lolium perenne</i>	loietto	2
<i>alopecurus myosuroides</i>	coda di volpe	2

SCHEDA DI RILEVAMENTO DELLA VEGETAZIONE

Numero rilievo	2
Operatore	Antonio Chiavaroli Di Cristoforo
Data	26-gen-22
Localizzazione	Regione: Marche Provincia : Ancona Comune : Fabriano
Coordinate UTM WGS84	
Ubicazione Planimetrica	
Altitudine [m slm]	
Substrato geologico	
Formazione vegetale	erbaceo - arboreo
Sostegno n.	2

FOTOGRAFICA AREA RILEVATA



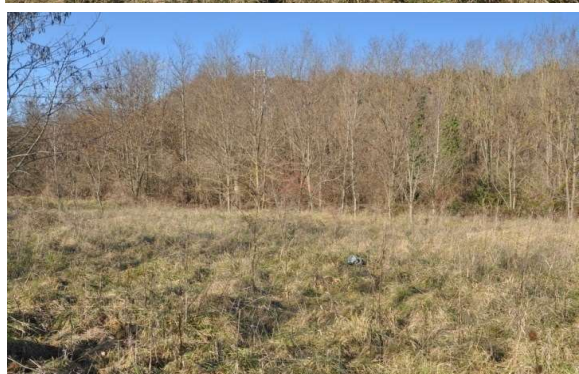
41



42



43



44

COMPOSIZIONE FLORISTICA

NOME SCIENTIFICO	NOME COMUNE	%
<i>cynodon dactylon</i>	gramigna	70
<i>foeniculum vulgare</i>	finocchio selvatico	3
<i>rubus ulmifolius</i>	rovi	1
<i>avena fatua</i>	avena selvatica	10
<i>dipsacus sativus</i>	cardo dei lanaioli	1
<i>brachypodium sylvaticum</i>	paleo silvestre	5
<i>lolium perenne</i>	loietto	3
<i>dactylis glomerata</i>	erba mazzolina comune	5
<i>robinia pseudoacacia</i>	acacia	1,5
<i>rosa canina</i>	rosa	0,5

SCHEDA DI RILEVAMENTO DELLA VEGETAZIONE

Numero rilievo	3
Operatore	Antonio Chiavaroli Di Cristoforo
Data	26-gen-22
Localizzazione	Regione: Marche Provincia : Ancona Comune : Fabriano
Coordinate UTM WGS84	
Ubicazione Planimetrica	
Altitudine [m slm]	
Substrato geologico	
Formazione vegetale	erbaceo
Sostegno n.	3

FOTOGRAFICA AREA RILEVATA



45



46



47

COMPOSIZIONE FLORISTICA

NOME SCIENTIFICO	NOME COMUNE	%
<i>triticum durum</i>	grano duro	100

SCHEDA DI RILEVAMENTO DELLA VEGETAZIONE

Numero rilievo	4
Operatore	Antonio Chiavaroli Di Cristoforo
Data	26-gen-22
Localizzazione	Regione: Marche Provincia : Ancona Comune : Fabriano
Coordinate UTM WGS84	
Ubicazione Planimetrica	
Altitudine [m slm]	
Substrato geologico	
Formazione vegetale	erbaceo
Sostegno n.	4

FOTOGRAFICA AREA RILEVATA

48



49




COMPOSIZIONE FLORISTICA

NOME SCIENTIFICO	NOME COMUNE	%
<i>triticum durum</i>	grano duro	100

SCHEDA DI RILEVAMENTO DELLA VEGETAZIONE

Numero rilievo	5
Operatore	Antonio Chiavaroli Di Cristoforo
Data	26-gen-22
Localizzazione	Regione: Marche Provincia : Ancona Comune : Fabriano
Coordinate UTM WGS84	
Ubicazione Planimetrica	
Altitudine [m slm]	
Substrato geologico	
Formazione vegetale	erbaceo
Sostegno n.	5

FOTOGRAFICA AREA RILEVATA

	50
	51
	52

COMPOSIZIONE FLORISTICA

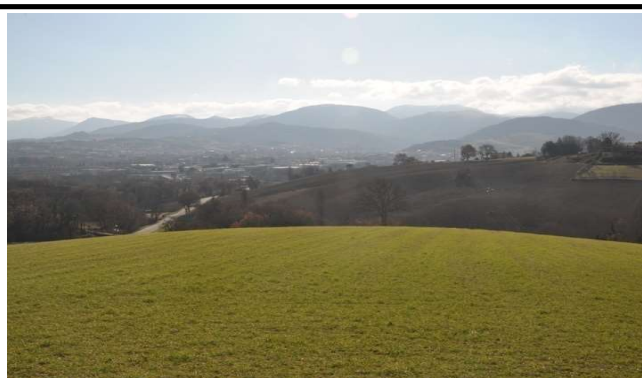
NOME SCIENTIFICO	NOME COMUNE	%
<i>triticum durum</i>	grano duro	100

da eliminare

SCHEDA DI RILEVAMENTO DELLA VEGETAZIONE

Numero rilievo	6
Operatore	Antonio Chiavaroli Di Cristoforo
Data	26-gen-22
Localizzazione	Regione: Marche Provincia : Ancona Comune : Fabriano
Coordinate UTM WGS84	
Ubicazione Planimetrica	
Altitudine [m slm]	
Substrato geologico	
Formazione vegetale	erbaceo
Sostegno n.	6

FOTOGRAFICA AREA RILEVATA



53



54



55

COMPOSIZIONE FLORISTICA

NOME SCIENTIFICO	NOME COMUNE	%
<i>cynodon dactylon</i>	gramigna	70
<i>loium perenne</i>	loietto	30

SCHEDA DI RILEVAMENTO DELLA VEGETAZIONE

Numero rilievo	7
Operatore	Antonio Chiavaroli Di Cristoforo
Data	26-gen-22
Localizzazione	Regione: Marche Provincia : Ancona Comune : Fabriano
Coordinate UTM WGS84	
Ubicazione Planimetrica	
Altitudine [m slm]	
Substrato geologico	
Formazione vegetale	erbaceo
Sostegno n.	7

FOTOGRAFICA AREA RILEVATA



56



57

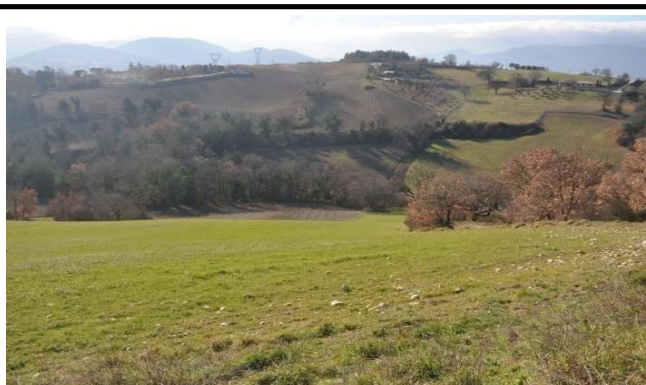
COMPOSIZIONE FLORISTICA

NOME SCIENTIFICO	NOME COMUNE	%
<i>cynodon dactylon</i>	gramigna	70
<i>lolium perenne</i>	loietto	30

SCHEDA DI RILEVAMENTO DELLA VEGETAZIONE

Numero rilievo	8
Operatore	Antonio Chiavaroli Di Cristoforo
Data	26-gen-22
Localizzazione	Regione: Marche Provincia : Ancona Comune : Fabriano
Coordinate UTM WGS84	
Ubicazione Planimetrica	
Altitudine [m slm]	
Substrato geologico	
Formazione vegetale	erbaceo
Sostegno n.	8

FOTOGRAFICA AREA RILEVATA



58



59



60

COMPOSIZIONE FLORISTICA

NOME SCIENTIFICO	NOME COMUNE	%
<i>cynodon dactylon</i>	gramigna	70
<i>lolium perenne</i>	loietto	30

SCHEDA DI RILEVAMENTO DELLA VEGETAZIONE

Numero rilievo	9
Operatore	Antonio Chiavaroli Di Cristoforo
Data	26-gen-22
Localizzazione	Regione: Marche Provincia : Ancona Comune : Fabriano
Coordinate UTM WGS84	
Ubicazione Planimetrica	
Altitudine [m slm]	
Substrato geologico	
Formazione vegetale	arboreo
Sostegno n.	9

FOTOGRAFICA AREA RILEVATA



61



62



63

COMPOSIZIONE FLORISTICA

NOME SCIENTIFICO	NOME COMUNE	%
<i>quercus robur</i>	quercia	40
<i>pinus pinea</i>	pino	13
<i>ulmus</i>	olmo	30
<i>populus</i>	pioppo	10
<i>hedera helix</i>	edera	5
<i>rubus ulmifolius</i>	rovi	2

SCHEDA DI RILEVAMENTO DELLA VEGETAZIONE

Numero rilievo	10
Operatore	Antonio Chiavaroli Di Cristoforo
Data	26-gen-22
Localizzazione	Regione: Marche Provincia : Ancona Comune : Fabriano
Coordinate UTM WGS84	
Ubicazione Planimetrica	
Altitudine [m slm]	
Substrato geologico	
Formazione vegetale	terreno lavorato
Sostegno n.	10

FOTOGRAFICA AREA RILEVATA

64



65



66

COMPOSIZIONE FLORISTICA

NOME SCIENTIFICO	NOME COMUNE	%
<i>terreno lavorato</i>		100

SCHEDA DI RILEVAMENTO DELLA VEGETAZIONE

Numero rilievo	11
Operatore	Antonio Chiavaroli Di Cristoforo
Data	26-gen-22
Localizzazione	Regione: Marche Provincia : Ancona Comune : Fabriano
Coordinate UTM WGS84	
Ubicazione Planimetrica	
Altitudine [m slm]	
Substrato geologico	
Formazione vegetale	erbaceo - arboreo
Sostegno n.	11

FOTOGRAFICA AREA RILEVATA



67



68



69

COMPOSIZIONE FLORISTICA

NOME SCIENTIFICO	NOME COMUNE	%
<i>cynodon dactylon</i>	gramigna	60
<i>lolium perenne</i>	loietto	30
<i>quercus robur</i>	quercia	5
<i>olea europea</i>	olivo	5

SCHEDA DI RILEVAMENTO DELLA VEGETAZIONE

Numero rilievo	12
Operatore	Antonio Chiavaroli Di Cristoforo
Data	26-gen-22
Localizzazione	Regione: Marche Provincia : Ancona Comune : Fabriano
Coordinate UTM WGS84	
Ubicazione Planimetrica	
Altitudine [m slm]	
Substrato geologico	
Formazione vegetale	erbaceo
Sostegno n.	12

FOTOGRAFICA AREA RILEVATA

	70
	71
	72
	73

COMPOSIZIONE FLORISTICA

NOME SCIENTIFICO	NOME COMUNE	%
<i>triticum durum</i>	grano duro	100

SCHEDA DI RILEVAMENTO DELLA VEGETAZIONE

Numero rilievo	13
Operatore	Antonio Chiavaroli Di Cristoforo
Data	26-gen-22
Localizzazione	Regione: Marche Provincia : Ancona Comune : Fabriano
Coordinate UTM WGS84	
Ubicazione Planimetrica	
Altitudine [m slm]	
Substrato geologico	
Formazione vegetale	erbaceo
Sostegno n.	13

FOTOGRAFICA AREA RILEVATA



74



75

COMPOSIZIONE FLORISTICA

NOME SCIENTIFICO	NOME COMUNE	%
<i>triticum durum</i>	grano duro	85
<i>quercus robur</i>	quercia	5
<i>hedera helix</i>	edera	5
<i>rubus ulmifolius</i>	rovi	3
<i>rosa canina</i>	rosa	1
<i>ginesteae</i>	ginestra	1

SCHEDA DI RILEVAMENTO DELLA VEGETAZIONE

Numero rilievo	14
Operatore	Antonio Chiavaroli Di Cristoforo
Data	26-gen-22
Localizzazione	Regione: Marche Provincia : Ancona Comune : Fabriano
Coordinate UTM WGS84	
Ubicazione Planimetrica	
Altitudine [m slm]	
Substrato geologico	
Formazione vegetale	erbaceo
Sostegno n.	14

FOTOGRAFICA AREA RILEVATA



76

COMPOSIZIONE FLORISTICA

NOME SCIENTIFICO	NOME COMUNE	%
<i>medicago sativa</i>	erba medica	96
<i>plantago argentea</i>	plantaggine argentata	2
<i>diplotaxis eurocoides</i>	ruchetta violacea	2

SCHEDA DI RILEVAMENTO DELLA VEGETAZIONE

Numero rilievo	15
Operatore	Antonio Chiavaroli Di Cristoforo
Data	26-gen-22
Localizzazione	Regione: Marche Provincia : Ancona Comune : Fabriano
Coordinate UTM WGS84	
Ubicazione Planimetrica	
Altitudine [m slm]	
Substrato geologico	
Formazione vegetale	erbaceo
Sostegno n.	15

FOTOGRAFICA AREA RILEVATA



77

COMPOSIZIONE FLORISTICA

NOME SCIENTIFICO	NOME COMUNE	%
<i>medicago sativa</i>	erba medica	96
<i>plantago argentea</i>	plantaggine argentata	2
<i>diplotaxis eurocoides</i>	ruchetta violacea	2

SCHEDA DI RILEVAMENTO DELLA VEGETAZIONE

Numero rilievo	16
Operatore	Antonio Chiavaroli Di Cristoforo
Data	26-gen-22
Localizzazione	Regione: Marche Provincia : Ancona Comune : Fabriano
Coordinate UTM WGS84	
Ubicazione Planimetrica	
Altitudine [m slm]	
Substrato geologico	
Formazione vegetale	erbaceo
Sostegno n.	16

FOTOGRAFICA AREA RILEVATA



78



79



80



81

COMPOSIZIONE FLORISTICA

NOME SCIENTIFICO	NOME COMUNE	%
<i>malva sylvestris</i>	malva	4
<i>cynodon dactylon</i>	gramigna	45
<i>sonchus asper</i>	crrespino spinoso	8
<i>euphorbia helioscopia</i>	euforbia calenzola	3
<i>mercurialis annua</i>	mercorella comune	25
<i>diplotaxis eurocoides</i>	ruchetta violacea	15
<i>terreno non lavorato</i>		

SCHEDA DI RILEVAMENTO DELLA VEGETAZIONE

Numero rilievo	17
Operatore	Antonio Chiavaroli Di Cristoforo
Data	26-gen-22
Localizzazione	Regione: Marche Provincia : Ancona Comune : Fabriano
Coordinate UTM WGS84	
Ubicazione Planimetrica	
Altitudine [m slm]	
Substrato geologico	
Formazione vegetale	terreno lavorato
Sostegno n.	17

FOTOGRAFICA AREA RILEVATA



82



83




COMPOSIZIONE FLORISTICA

NOME SCIENTIFICO	NOME COMUNE	%
<i>piante di noci</i>		
<i>terreno non lavorato</i>		100

SCHEDA DI RILEVAMENTO DELLA VEGETAZIONE

Numero rilievo	18
Operatore	Antonio Chiavaroli Di Cristoforo
Data	26-gen-22
Localizzazione	Regione: Marche Provincia : Ancona Comune : Sassoferrato
Coordinate UTM WGS84	
Ubicazione Planimetrica	
Altitudine [m slm]	
Substrato geologico	
Formazione vegetale	erbaceo
Sostegno n.	18

FOTOGRAFICA AREA RILEVATA

	84
	85
	86

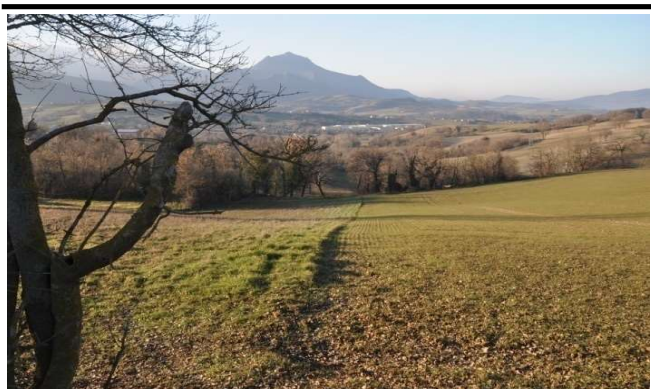
COMPOSIZIONE FLORISTICA

NOME SCIENTIFICO	NOME COMUNE	%
<i>cynodon dactylon</i>	gramigna	90
<i>diplotaxis eurocoides</i>	ruchetta violacea	5
<i>sonchus asper</i>	crepino spinoso	2
<i>lolium perenne</i>	loietto	1
<i>plantago argentea chaix</i>	plantaggine argentata	2

SCHEDA DI RILEVAMENTO DELLA VEGETAZIONE

Numero rilievo	19
Operatore	Antonio Chiavaroli Di Cristoforo
Data	26-gen-22
Localizzazione	Regione: Marche Provincia : Ancona Comune : Sassoferrato
Coordinate UTM WGS84	
Ubicazione Planimetrica	
Altitudine [m slm]	
Substrato geologico	
Formazione vegetale	erbaceo
Sostegno n.	19

FOTOGRAFICA AREA RILEVATA



87

COMPOSIZIONE FLORISTICA

NOME SCIENTIFICO	NOME COMUNE	%
<i>triticum durum</i>	grano duro	100

SCHEDA DI RILEVAMENTO DELLA VEGETAZIONE

Numero rilievo	20
Operatore	Antonio Chiavaroli Di Cristoforo
Data	26-gen-22
Localizzazione	Regione: Marche Provincia : Ancona Comune : Sassoferrato
Coordinate UTM WGS84	
Ubicazione Planimetrica	
Altitudine [m slm]	
Substrato geologico	
Formazione vegetale	erbaceo
Sostegno n.	20

FOTOGRAFICA AREA RILEVATA



88



89

COMPOSIZIONE FLORISTICA

NOME SCIENTIFICO	NOME COMUNE	%
<i>triticum durum</i>	grano duro	100

SCHEDA DI RILEVAMENTO DELLA VEGETAZIONE

Numero rilievo	21
Operatore	Antonio Chiavaroli Di Cristoforo
Data	26-gen-22
Localizzazione	Regione: Marche Provincia : Ancona Comune : Sassoferrato
Coordinate UTM WGS84	
Ubicazione Planimetrica	
Altitudine [m slm]	
Substrato geologico	
Formazione vegetale	erbaceo
Sostegno n.	21

FOTOGRAFICA AREA RILEVATA



90



91



92

COMPOSIZIONE FLORISTICA

NOME SCIENTIFICO	NOME COMUNE	%
<i>cynodon dactylon</i>	gramigna	60
<i>lolium perenne</i>	loietto	30
<i>foeniculum vulgare</i>	finocchio selvatico	5
<i>poterium sanguisorba</i>	salvastrella minore	3
<i>erigeron canadensis</i>	saeppola canadese	2
<i>terreno incolto</i>		

SCHEDA DI RILEVAMENTO DELLA VEGETAZIONE

Numero rilievo	22
Operatore	Antonio Chiavaroli Di Cristoforo
Data	26-gen-22
Localizzazione	Regione: Marche Provincia : Ancona Comune : Sassoferrato
Coordinate UTM WGS84	
Ubicazione Planimetrica	
Altitudine [m slm]	
Substrato geologico	
Formazione vegetale	erbaceo
Sostegno n.	22

FOTOGRAFICA AREA RILEVATA

93



94

COMPOSIZIONE FLORISTICA

NOME SCIENTIFICO	NOME COMUNE	%
<i>cynodon dactylon</i>	gramigna	65
<i>lolium perenne</i>	loietto	30
<i>foeniculum vulgare</i>	finocchio selvatico	1
<i>poterium sanguisorba</i>	salvastrella minore	1,5
<i>avena fatua</i>	avena selvatica	1,5
<i>brachypodium sylvaticum</i>	paleo silvestre	1
<i>terreno incolto</i>		

SCHEDA DI RILEVAMENTO DELLA VEGETAZIONE

Numero rilievo	23
Operatore	Antonio Chiavaroli Di Cristoforo
Data	26-gen-22
Localizzazione	Regione: Marche Provincia : Ancona Comune : Sassoferrato
Coordinate UTM WGS84	
Ubicazione Planimetrica	
Altitudine [m slm]	
Substrato geologico	
Formazione vegetale	erbaceo
Sostegno n.	23

FOTOGRAFICA AREA RILEVATA



95



96



97



98

COMPOSIZIONE FLORISTICA

NOME SCIENTIFICO	NOME COMUNE	%
<i>cynodon dactylon</i>	gramigna	60
<i>lolium perenne</i>	loietto	30
<i>foeniculum vulgare</i>	finocchio selvatico	4
<i>poterium sanguisorba</i>	salvastrella minore	3
<i>avena fatua</i>	avena selvatica	2
<i>brachypodium sylvaticum</i>	paleo silvestre	1
<i>terreno incolto</i>		

da eliminare

SCHEDA DI RILEVAMENTO DELLA VEGETAZIONE

Numero rilievo	24
Operatore	Antonio Chiavaroli Di Cristoforo
Data	26-gen-22
Localizzazione	Regione: Marche Provincia : Ancona Comune : Sassoferrato
Coordinate UTM WGS84	
Ubicazione Planimetrica	
Altitudine [m slm]	
Substrato geologico	
Formazione vegetale	terreno lavorato
Sostegno n.	24

FOTOGRAFICA AREA RILEVATA



99



100



101



102

COMPOSIZIONE FLORISTICA

NOME SCIENTIFICO	NOME COMUNE	%
<i>terreno arato</i>		100

SCHEDA DI RILEVAMENTO DELLA VEGETAZIONE

Numero rilievo	25
Operatore	Antonio Chiavaroli Di Cristoforo
Data	26-gen-22
Localizzazione	Regione: Marche Provincia : Ancona Comune : Sassoferrato
Coordinate UTM WGS84	
Ubicazione Planimetrica	
Altitudine [m slm]	
Substrato geologico	
Formazione vegetale	terreno lavorato
Sostegno n.	25 cabina elettrica

FOTOGRAFICA AREA RILEVATA



103



104



105



106

COMPOSIZIONE FLORISTICA

NOME SCIENTIFICO	NOME COMUNE	%
<i>terreno arato</i>		100
<i>a confine: 4 piante di ciliegio e 2 di pioppo</i>		

SCHEDA DI RILEVAMENTO DELLA VEGETAZIONE

Numero rilievo	26
Operatore	Antonio Chiavaroli Di Cristoforo
Data	26-gen-22
Localizzazione	Regione: Marche Provincia : Ancona Comune : Sassoferrato
Coordinate UTM WGS84	
Ubicazione Planimetrica	
Altitudine [m slm]	
Substrato geologico	
Formazione vegetale	erbaceo
Sostegno n.	26

FOTOGRAFICA AREA RILEVATA



107



108



109

COMPOSIZIONE FLORISTICA

NOME SCIENTIFICO	NOME COMUNE	%
<i>triticum durum</i>	grano duro	100

SCHEDA DI RILEVAMENTO DELLA VEGETAZIONE

Numero rilievo	27
Operatore	Antonio Chiavaroli Di Cristoforo
Data	26-gen-22
Localizzazione	Regione: Marche Provincia : Ancona Comune : Sassoferrato
Coordinate UTM WGS84	
Ubicazione Planimetrica	
Altitudine [m slm]	
Substrato geologico	
Formazione vegetale	erbaceo
Sostegno n.	27

FOTOGRAFICA AREA RILEVATA



110



111



112



113

COMPOSIZIONE FLORISTICA

NOME SCIENTIFICO	NOME COMUNE	%
<i>cynodon dactylon</i>	gramigna	70
<i>lolium perenne</i>	loietto	24,5
<i>foeniculum vulgare</i>	finocchio selvatico	0,1
<i>poterium sanguisorba</i>	salvastrella minore	0,1
<i>avena fatua</i>	avena selvatica	5
<i>brachypodium sylvaticum</i>	paleo silvestre	0,3
<i>terreno incolto</i>		

SCHEDA DI RILEVAMENTO DELLA VEGETAZIONE

Numero rilievo	28
Operatore	Antonio Chiavaroli Di Cristoforo
Data	26-gen-22
Localizzazione	Regione: Marche Provincia : Ancona Comune : Sassoferrato
Coordinate UTM WGS84	
Ubicazione Planimetrica	
Altitudine [m slm]	
Substrato geologico	
Formazione vegetale	erbaceo
Sostegno n.	28

FOTOGRAFICA AREA RILEVATA



114



115



116

COMPOSIZIONE FLORISTICA

NOME SCIENTIFICO	NOME COMUNE	%
<i>medicago sativa</i>	erba medica	100

SCHEDA DI RILEVAMENTO DELLA VEGETAZIONE

Numero rilievo	29
Operatore	Antonio Chiavaroli Di Cristoforo
Data	26-gen-22
Localizzazione	Regione: Marche Provincia : Ancona Comune : Sassoferrato
Coordinate UTM WGS84	
Ubicazione Planimetrica	
Altitudine [m slm]	
Substrato geologico	
Formazione vegetale	erbaceo
Sostegno n.	29

FOTOGRAFICA AREA RILEVATA



117



118



119

COMPOSIZIONE FLORISTICA

NOME SCIENTIFICO	NOME COMUNE	%
<i>meticago sativa</i>	erba medica	80
<i>cynodon dactylon</i>	gramigna	10
<i>lolium perenne</i>	loiutto	5
<i>foeniculum vulgare</i>	finocchio selvatico	0,1
<i>poterium sanguisorba</i>	salvastrella minore	0,1
<i>avena fatua</i>	avena selvatica	3,6
<i>brachypodium sylvaticum</i>	paleo silvestre	0,2
<i>malva sylvestris</i>	malva	1

SCHEDA DI RILEVAMENTO DELLA VEGETAZIONE

Numero rilievo	30
Operatore	Antonio Chiavaroli Di Cristoforo
Data	26-gen-22
Localizzazione	Regione: Marche Provincia : Ancona Comune : Sassoferrato
Coordinate UTM WGS84	
Ubicazione Planimetrica	
Altitudine [m slm]	
Substrato geologico	
Formazione vegetale	erbaceo
Sostegno n.	30

FOTOGRAFICA AREA RILEVATA



120



121



122

COMPOSIZIONE FLORISTICA

NOME SCIENTIFICO	NOME COMUNE	%
<i>meticago sativa</i>	erba medica	80
<i>cynodon dactylon</i>	gramigna	10
<i>lolium perenne</i>	loietto	5
<i>foeniculum vulgare</i>	finocchio selvatico	0,1
<i>poterium sanguisorba</i>	salvastrella minore	0,1
<i>avena fatua</i>	avena selvatica	3,6
<i>brachypodium sylvaticum</i>	paleo silvestre	0,2
<i>malva sylvestris</i>	malva	1

SCHEDA DI RILEVAMENTO DELLA VEGETAZIONE

Numero rilievo	31
Operatore	Antonio Chiavaroli Di Cristoforo
Data	26-gen-22
Localizzazione	Regione: Marche Provincia : Ancona Comune : Sassoferrato
Coordinate UTM WGS84	
Ubicazione Planimetrica	
Altitudine [m slm]	
Substrato geologico	
Formazione vegetale	erbaceo
Sostegno n.	31

FOTOGRAFICA AREA RILEVATA



123



124



125



126

COMPOSIZIONE FLORISTICA

NOME SCIENTIFICO	NOME COMUNE	%
<i>triticum durum</i>	grano duro	100

SCHEDA DI RILEVAMENTO DELLA VEGETAZIONE

Numero rilievo	32
Operatore	Antonio Chiavaroli Di Cristoforo
Data	26-gen-22
Localizzazione	Regione: Marche Provincia : Ancona Comune : Sassoferrato
Coordinate UTM WGS84	
Ubicazione Planimetrica	
Altitudine [m slm]	
Substrato geologico	
Formazione vegetale	erbaceo
Sostegno n.	32

FOTOGRAFICA AREA RILEVATA



127



128



129

COMPOSIZIONE FLORISTICA

NOME SCIENTIFICO	NOME COMUNE	%
<i>cynodon dactylon</i>	gramigna	70
<i>lolium perenne</i>	loietto	4,5
<i>foeniculum vulgare</i>	finocchio selvatico	20
<i>poterium sanguisorba</i>	salvastrella minore	0,2
<i>avena fatua</i>	avena selvatica	5
<i>brachypodium sylvaticum</i>	paleo silvestre	0,2
<i>geranium pusillum</i>	geranio minore	0,1
<i>terreno incolto</i>		

SCHEDA DI RILEVAMENTO DELLA VEGETAZIONE

Numero rilievo	33
Operatore	Antonio Chiavaroli Di Cristoforo
Data	26-gen-22
Localizzazione	Regione: Marche Provincia : Ancona Comune : Sassoferrato
Coordinate UTM WGS84	
Ubicazione Planimetrica	
Altitudine [m slm]	
Substrato geologico	
Formazione vegetale	erbaceo
Sostegno n.	33

FOTOGRAFICA AREA RILEVATA



130



131



132

COMPOSIZIONE FLORISTICA

NOME SCIENTIFICO	NOME COMUNE	%
<i>cynodon dactylon</i>	gramigna	70
<i>lolium perenne</i>	loietto	4,5
<i>foeniculum vulgare</i>	finocchio selvatico	20
<i>poterium sanguisorba</i>	salvastrella minore	0,2
<i>avena fatua</i>	avena selvatica	5
<i>brachypodium sylvaticum</i>	paleo silvestre	0,2
<i>malva sylvestris</i>	malva	0,1
<i>terreno incolto</i>		

SCHEDA DI RILEVAMENTO DELLA VEGETAZIONE

Numero rilievo	34
Operatore	Antonio Chiavaroli Di Cristoforo
Data	26-gen-22
Localizzazione	Regione: Marche Provincia : Ancona Comune : Sassoferrato
Coordinate UTM WGS84	
Ubicazione Planimetrica	
Altitudine [m slm]	
Substrato geologico	
Formazione vegetale	erbaceo
Sostegno n.	34

FOTOGRAFICA AREA RILEVATA



133



134

COMPOSIZIONE FLORISTICA

NOME SCIENTIFICO	NOME COMUNE	%
<i>triticum durum</i>	grano duro	100

SCHEDA DI RILEVAMENTO DELLA VEGETAZIONE

Numero rilievo	35
Operatore	Antonio Chiavaroli Di Cristoforo
Data	26-gen-22
Localizzazione	Regione: Marche Provincia : Ancona Comune : Sassoferrato
Coordinate UTM WGS84	
Ubicazione Planimetrica	
Altitudine [m slm]	
Substrato geologico	
Formazione vegetale	erbaceo
Sostegno n.	35

FOTOGRAFICA AREA RILEVATA



135



136



137

COMPOSIZIONE FLORISTICA

NOME SCIENTIFICO	NOME COMUNE	%
<i>medicago sativa</i>	erba medica	100

SCHEDA DI RILEVAMENTO DELLA VEGETAZIONE

Numero rilievo	36
Operatore	Antonio Chiavaroli Di Cristoforo
Data	26-gen-22
Localizzazione	Regione: Marche Provincia : Ancona Comune : Sassoferrato
Coordinate UTM WGS84	
Ubicazione Planimetrica	
Altitudine [m slm]	
Substrato geologico	
Formazione vegetale	erbaceo
Sostegno n.	36

FOTOGRAFICA AREA RILEVATA



138



139

COMPOSIZIONE FLORISTICA

NOME SCIENTIFICO	NOME COMUNE	%
<i>medicago sativa</i>	erba medica	94
<i>cynodon dactylon</i>	gramigna	1
<i>lolium perenne</i>	loietto	1
<i>diplotaxis eurocoides</i>	ruchetta violacea	3
<i>avena fatua</i>	avena selvatica	1

SCHEDA DI RILEVAMENTO DELLA VEGETAZIONE

Numero rilievo	37
Operatore	Antonio Chiavaroli Di Cristoforo
Data	26-gen-22
Localizzazione	Regione: Marche Provincia : Ancona Comune : Sassoferrato
Coordinate UTM WGS84	
Ubicazione Planimetrica	
Altitudine [m slm]	
Substrato geologico	
Formazione vegetale	erbaceo
Sostegno n.	37

FOTOGRAFICA AREA RILEVATA

140



141



142

COMPOSIZIONE FLORISTICA

NOME SCIENTIFICO	NOME COMUNE	%
<i>triticum durum</i>	grano duro	97
<i>cynodon dactylon</i>	gramigna	1
<i>lolium perenne</i>	loietto	1
<i>diplotaxis eurocoides</i>	ruchetta violacea	0,1
<i>avena fatua</i>	avena selvatica	0,9

SCHEDA DI RILEVAMENTO DELLA VEGETAZIONE

Numero rilievo	38
Operatore	Antonio Chiavaroli Di Cristoforo
Data	26-gen-22
Localizzazione	Regione: Marche Provincia : Ancona Comune : Sassoferrato
Coordinate UTM WGS84	
Ubicazione Planimetrica	
Altitudine [m slm]	
Substrato geologico	
Formazione vegetale	erbaceo
Sostegno n.	38

FOTOGRAFICA AREA RILEVATA



143



144



145

COMPOSIZIONE FLORISTICA

NOME SCIENTIFICO	NOME COMUNE	%
<i>cynodon dactylon</i>	gramigna	94
<i>lolium perenne</i>	loietto	3
<i>diplotaxis eurocoides</i>	ruchetta violacea	2
<i>avena fatua</i>	avena selvatica	1

SCHEDA DI RILEVAMENTO DELLA VEGETAZIONE

Numero rilievo	39
Operatore	Antonio Chiavaroli Di Cristoforo
Data	26-gen-22
Localizzazione	Regione: Marche Provincia : Ancona Comune : Sassoferrato
Coordinate UTM WGS84	
Ubicazione Planimetrica	
Altitudine [m slm]	
Substrato geologico	
Formazione vegetale	erbaceo
Centrale elettrica	

FOTOGRAFICA AREA RILEVATA



146



147



148

COMPOSIZIONE FLORISTICA

NOME SCIENTIFICO	NOME COMUNE	%
<i>medicago sativa</i>	erba medica	96
<i>cynodon dactylon</i>	gramigna	2
<i>lolium perenne</i>	loietto	1
<i>diplotaxis eurocoides</i>	ruchetta violacea	0,5
<i>avena fatua</i>	avena selvatica	0,5

SCHEDA DI RILEVAMENTO DELLA VEGETAZIONE

Numero rilievo	1
Operatore	Antonio Chiavaroli Di Cristoforo
Data	26-gen-22
Localizzazione	Regione: Marche Provincia : Pesaro e Urbino Comune : Fano
Coordinate UTM WGS84	
Ubicazione Planimetrica	
Altitudine [m slm]	
Substrato geologico	
Formazione vegetale	erbaceo
Sostegni n.	1 e 2

FOTOGRAFICA AREA RILEVATA



1



2



3



4

COMPOSIZIONE FLORISTICA

NOME SCIENTIFICO	NOME COMUNE	%
<i>triticum durum</i>	grano duro	100

SCHEDA DI RILEVAMENTO DELLA VEGETAZIONE

Numero rilievo	2
Operatore	Antonio Chiavaroli Di Cristoforo
Data	26-gen-22
Localizzazione	Regione: Marche Provincia : Pesaro e Urbino Comune : Fano
Coordinate UTM WGS84	
Ubicazione Planimetrica	
Altitudine [m slm]	
Substrato geologico	
Formazione vegetale	erbaceo
Sostegni n.	3 e 4

FOTOGRAFICA AREA RILEVATA



5



6



7

COMPOSIZIONE FLORISTICA

NOME SCIENTIFICO	NOME COMUNE	%
<i>brassica oleracea</i>	<i>cavolfiore</i>	100
	<i>appena raccolto</i>	

SCHEDA DI RILEVAMENTO DELLA VEGETAZIONE

Numero rilievo	3
Operatore	Antonio Chiavaroli Di Cristoforo
Data	26-gen-22
Localizzazione	Regione: Marche Provincia : Pesaro e Urbino Comune : Fano
Coordinate UTM WGS84	
Ubicazione Planimetrica	
Altitudine [m slm]	
Substrato geologico	
Formazione vegetale	erbaceo
Sostegni n.	5 e 6

FOTOGRAFICA AREA RILEVATA 673-677



8



9



10

COMPOSIZIONE FLORISTICA

NOME SCIENTIFICO	NOME COMUNE	%
<i>brassica oleracea</i>	<i>cavolfiore</i>	100

SCHEDA DI RILEVAMENTO DELLA VEGETAZIONE

Numero rilievo	4
Operatore	Antonio Chiavaroli Di Cristoforo
Data	26-gen-22
Localizzazione	Regione: Marche Provincia : Pesaro e Urbino Comune : Cartoceto
Coordinate UTM WGS84	
Ubicazione Planimetrica	
Altitudine [m slm]	
Substrato geologico	
Formazione vegetale	erbaceo
Sostegni n.	7 e 8

FOTOGRAFICA AREA RILEVATA 678-684



11



12



13

COMPOSIZIONE FLORISTICA

NOME SCIENTIFICO	NOME COMUNE	%
<i>vicia faba minor</i>	favino	100

SCHEDA DI RILEVAMENTO DELLA VEGETAZIONE

Numero rilievo	5
Operatore	Antonio Chiavaroli Di Cristoforo
Data	26-gen-22
Localizzazione	Regione: Marche Provincia : Pesaro e Urbino Comune : Cartoceto
Coordinate UTM WGS84	
Ubicazione Planimetrica	
Altitudine [m slm]	
Substrato geologico	
Formazione vegetale	erbaceo
Sostegni n.	9 e 10

FOTOGRAFICA AREA RILEVATA 685-690



14



15



16



17

COMPOSIZIONE FLORISTICA

NOME SCIENTIFICO	NOME COMUNE	%
<i>triticum durum</i>	grano duro	100

SCHEDA DI RILEVAMENTO DELLA VEGETAZIONE

Numero rilievo	6
Operatore	Antonio Chiavaroli Di Cristoforo
Data	26-gen-22
Localizzazione	Regione: Marche Provincia : Pesaro e Urbino Comune : Cartoceto
Coordinate UTM WGS84	
Ubicazione Planimetrica	
Altitudine [m slm]	
Substrato geologico	
Formazione vegetale	erbaceo
Sostegni n.	11 e 12

FOTOGRAFICA AREA RILEVATA 691-699



18



19



20



21

COMPOSIZIONE FLORISTICA

NOME SCIENTIFICO	NOME COMUNE	%
<i>triticum durum</i>	grano duro	100



22

SCHEDA DI RILEVAMENTO DELLA VEGETAZIONE

Numero rilievo	7
Operatore	Antonio Chiavaroli Di Cristoforo
Data	26-gen-22
Localizzazione	Regione: Marche Provincia : Pesaro e Urbino Comune : Cartoceto
Coordinate UTM WGS84	
Ubicazione Planimetrica	
Altitudine [m slm]	
Substrato geologico	
Formazione vegetale	erbaceo
Sostegni n.	13 e 14

FOTOGRAFICA AREA RILEVATA

	23
	24
	25

COMPOSIZIONE FLORISTICA

NOME SCIENTIFICO	NOME COMUNE	%
<i>triticum durum</i>	grano duro	100



26



27



28