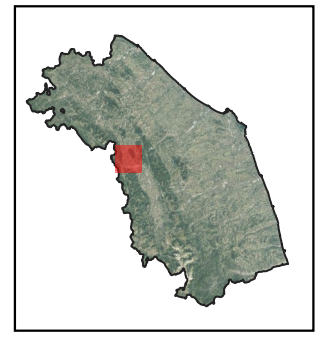


# LEGENDA



- linea esistente**
- LINEA AEREA 132kV FABRIANO - SASSOFERRATO ESISTENTE
  - LINEE AT ESISTENTI
  - SOSTEGNI
  - LINEA in progetto
  - cavo in progetto
  - ▣ Area cabine primarie

- ISTAT Comuni**
- Parchi\_Marche**
- ▣ PNR
  - ▣ PNZ
  - ▣ RNR
  - ▣ RNS

Base cartografica immagine satellitare

## POTENZIAMENTO LINEA AT FABRIANO - SASSOFERRATO

REGIONE	MARCHE	RICHIEDENTE
PROVINCIA	ANCONA	"JUWI DEVELOPMENT 02 srl via Sommacampagna,59/D 37100- VERONA"
COMUNI	SASSOFERRATO FABRIANO	

Identificatore	Titolo	Scala	Data
	Aree Naturali Protette (Parchi e Riserve Nazionali e Regionali)	1:50.000	Aprile 2022

PROFESSIONISTI	Firma digitale
RESPONSABILE TECNICO	