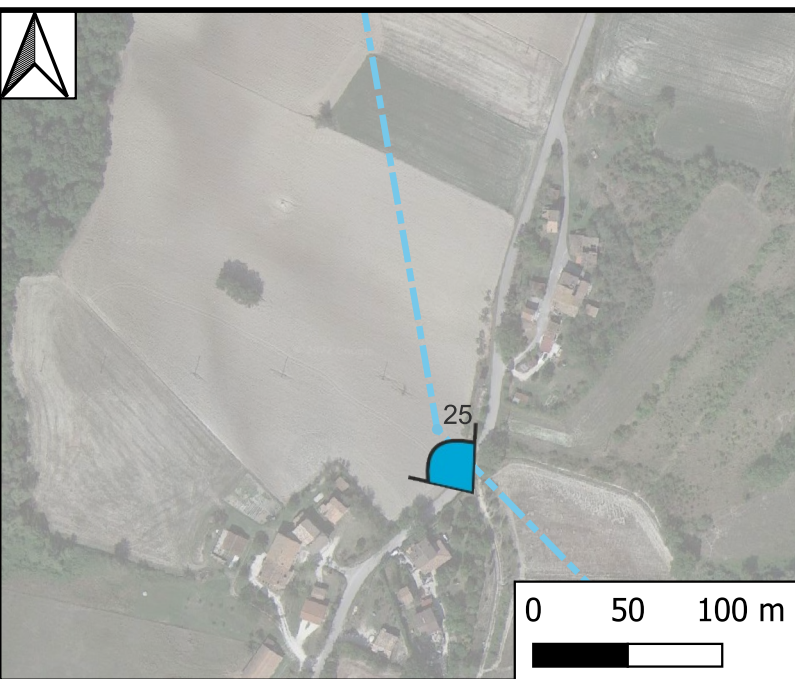


Foto 10 P25



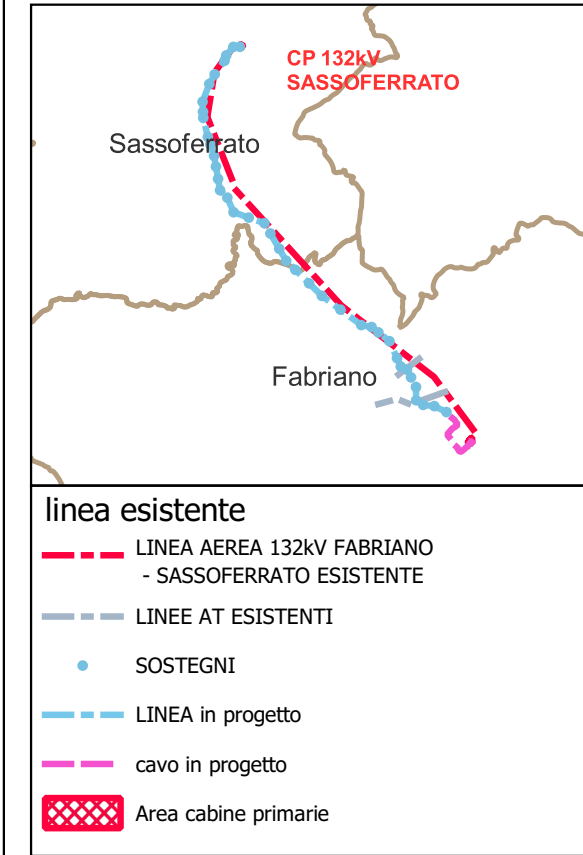
STATO DI FATTO



FOTOINSERIMENTO



LEGENDA



Base cartografica immagine satellitare

POTENZIAMENTO LINEA AT FABRIANO - SASSOFERRATO

REGIONE	MARCHE	RICHIEDENTE
PROVINCIA	ANCONA	"JUWI DEVELOPMENT 02 srl via Sommacampagna,59/D 37100- VERONA"
COMUNI	SASSOFERRATO FABRIANO	

Identificatore	Titolo	Scala	Data
	Fotoinserimenti	VARIE	Aprile 2022
PROFESSIONISTI		Firma digitale	
RESPONSABILE TECNICO			