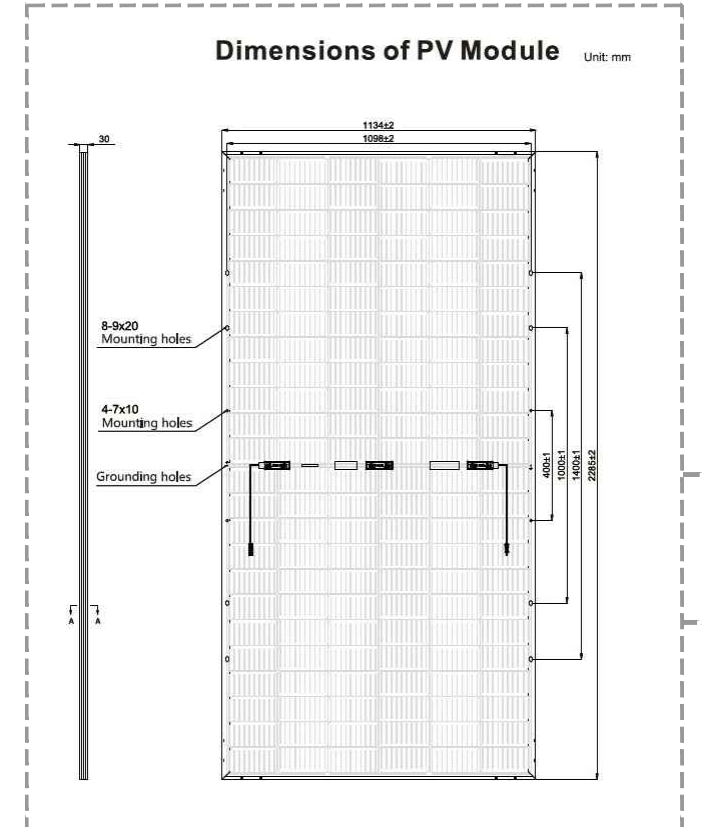
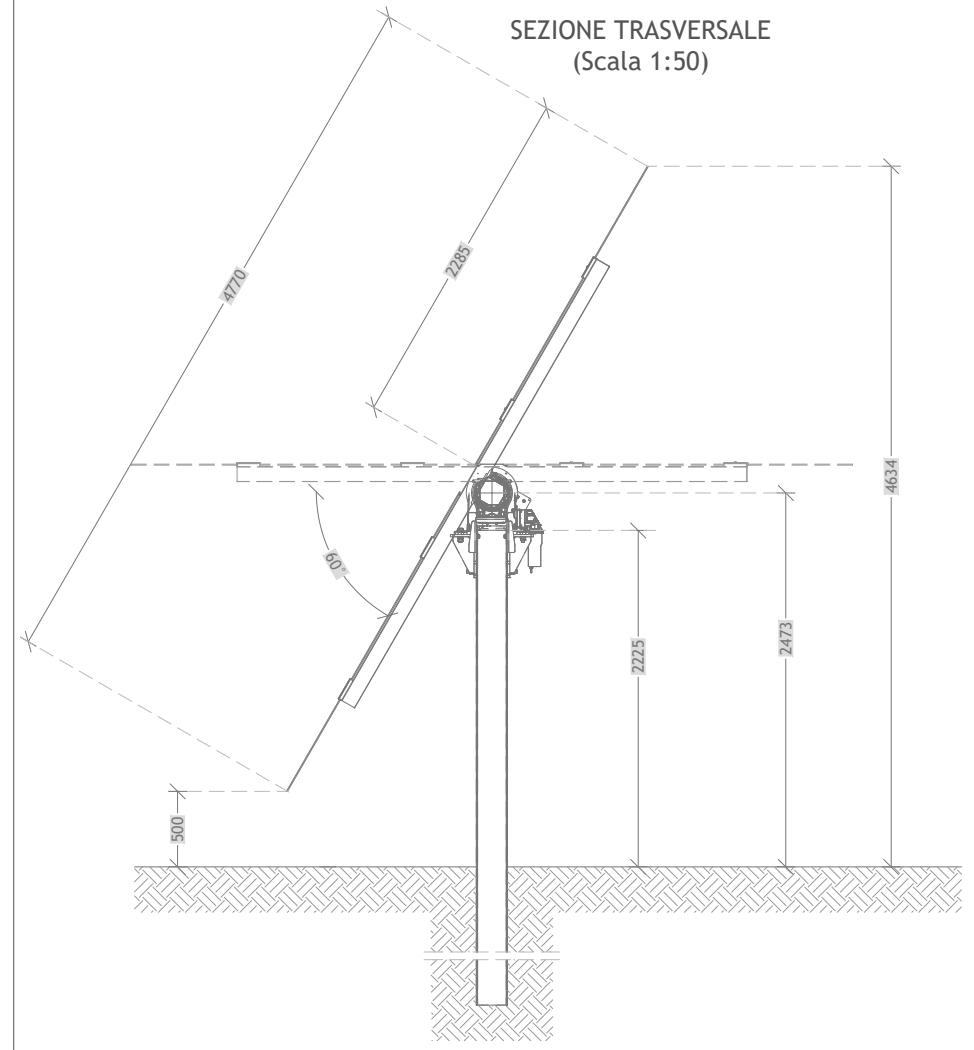
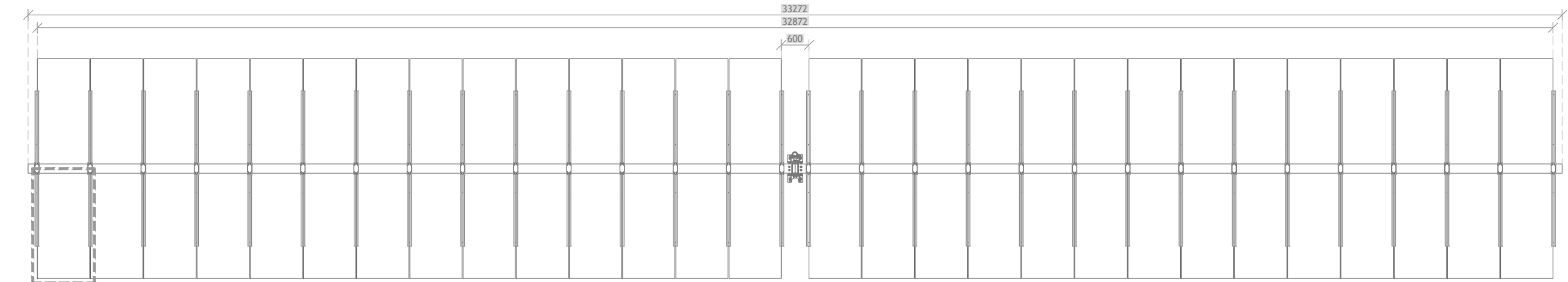


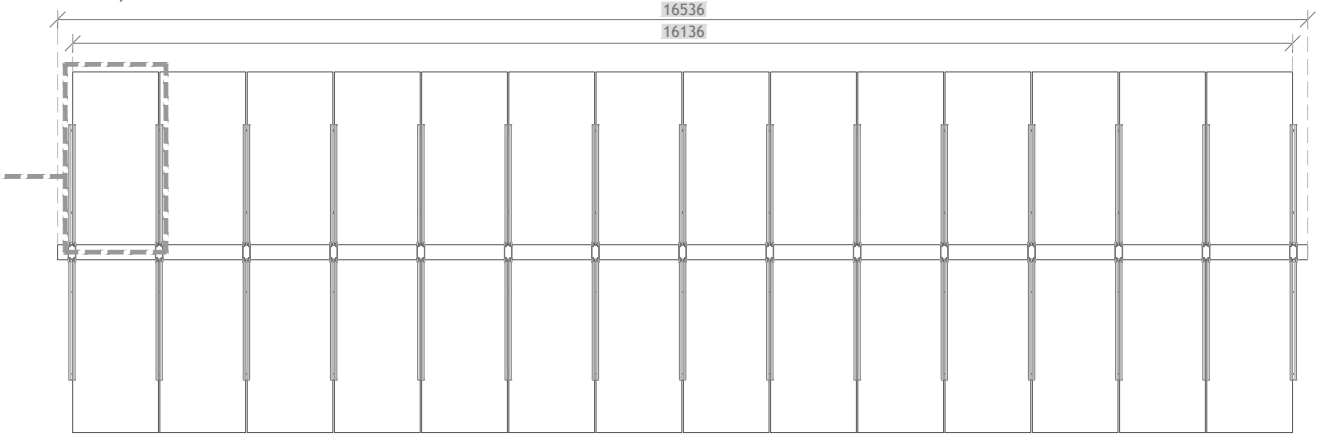
**PARTICOLARI IMPIANTO FV**



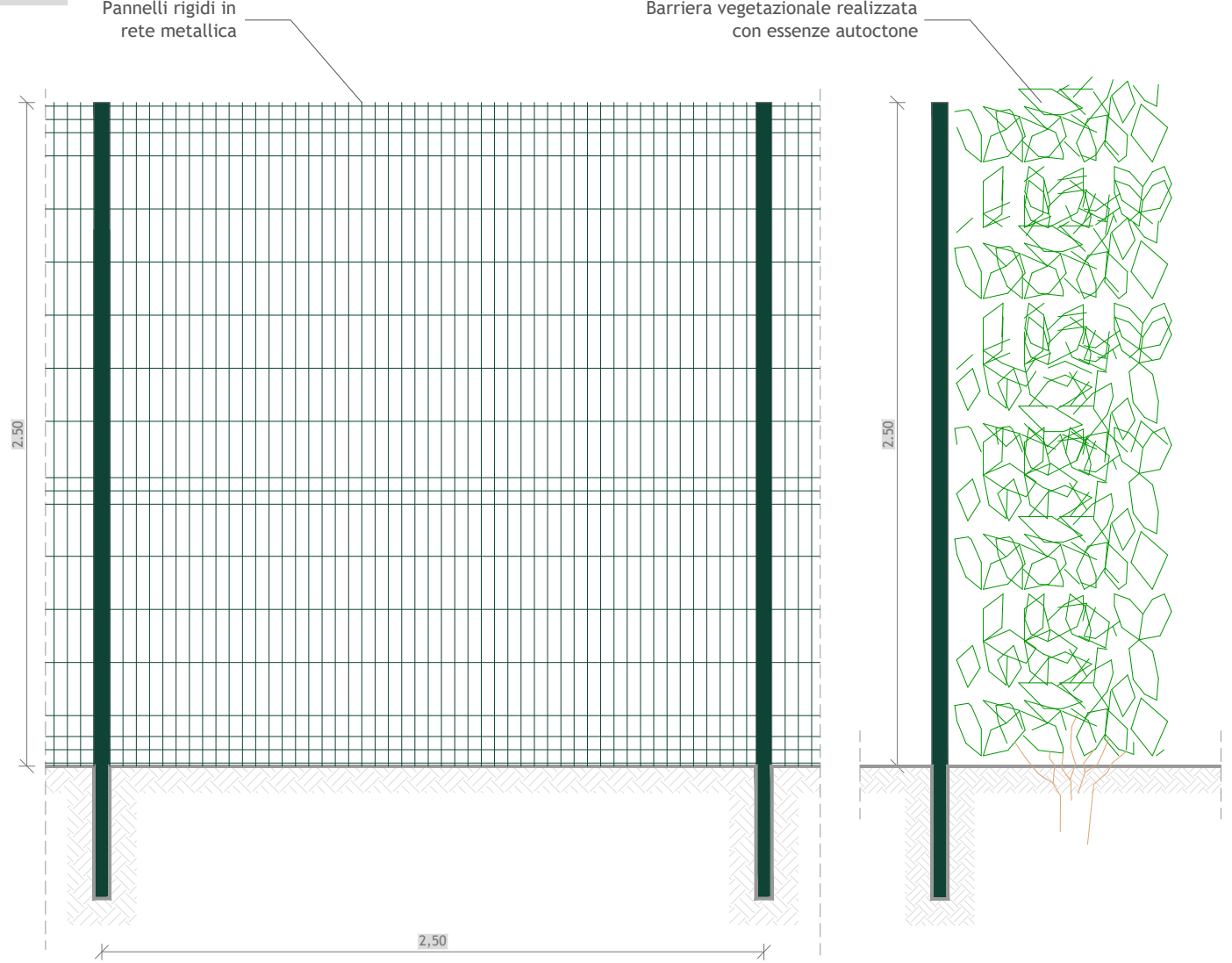
PIANTA STRUTTURA 56 PANNELLI FV (Scala 1:100)



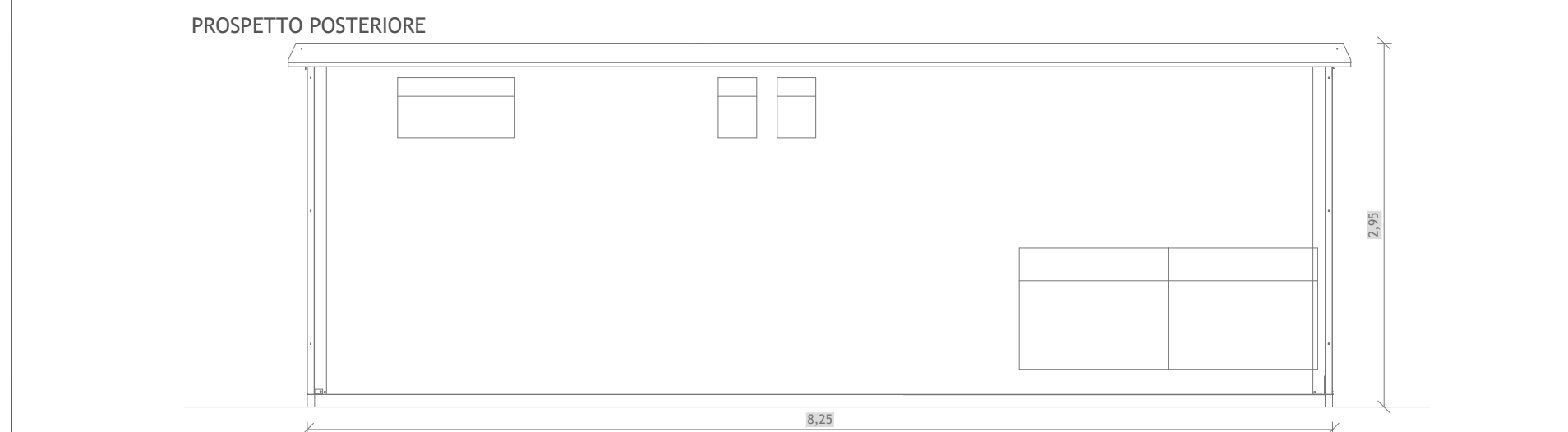
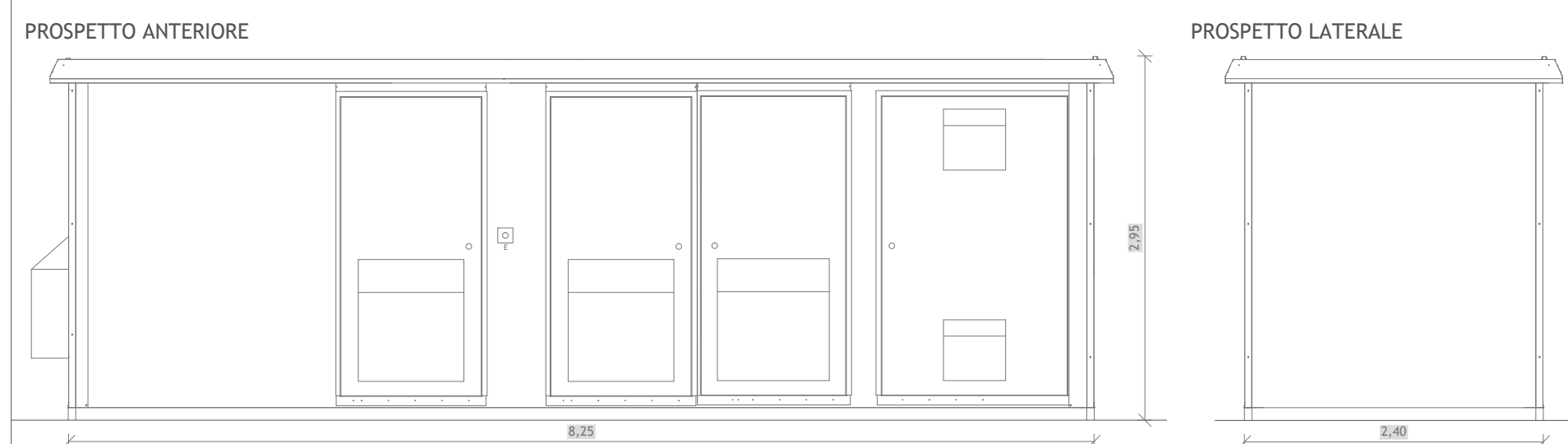
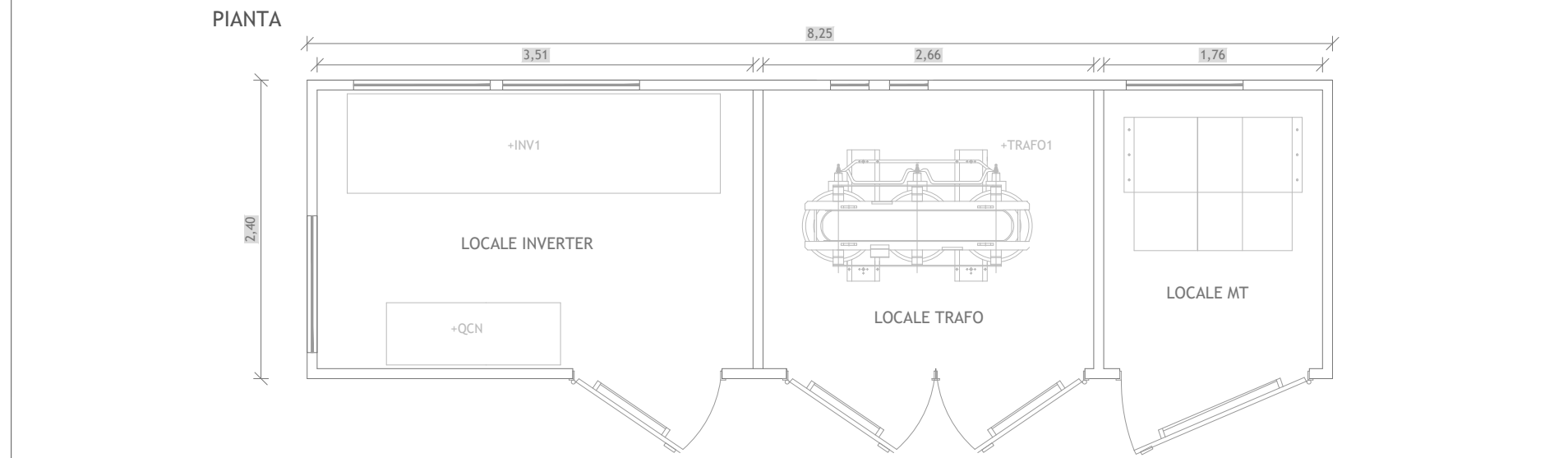
PIANTA STRUTTURA 28 PANNELLI FV (Scala 1:100)



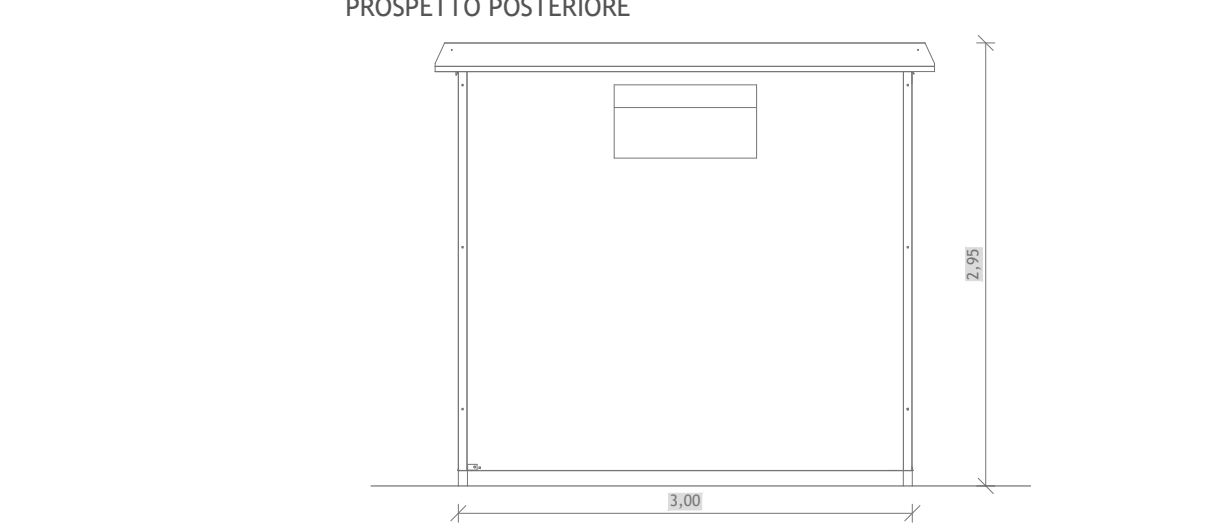
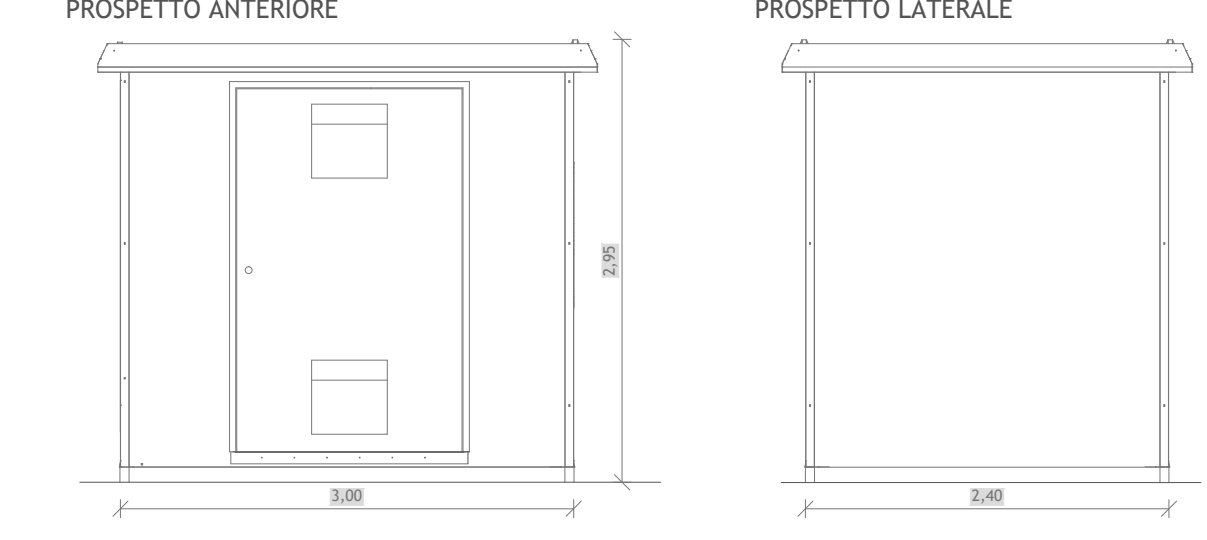
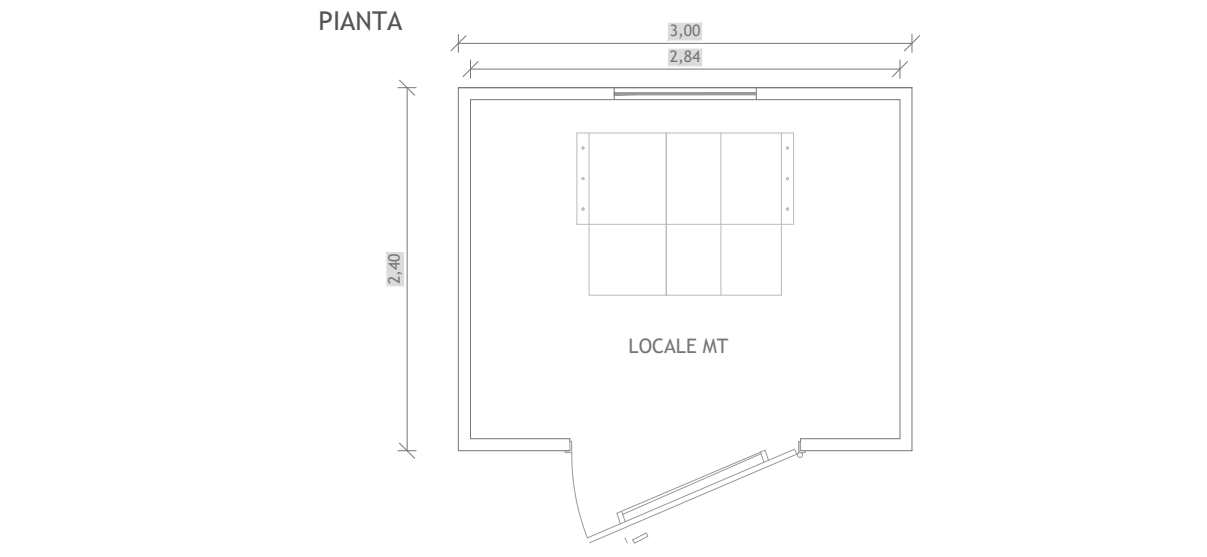
TIPICO RECINZIONE Scala: 25



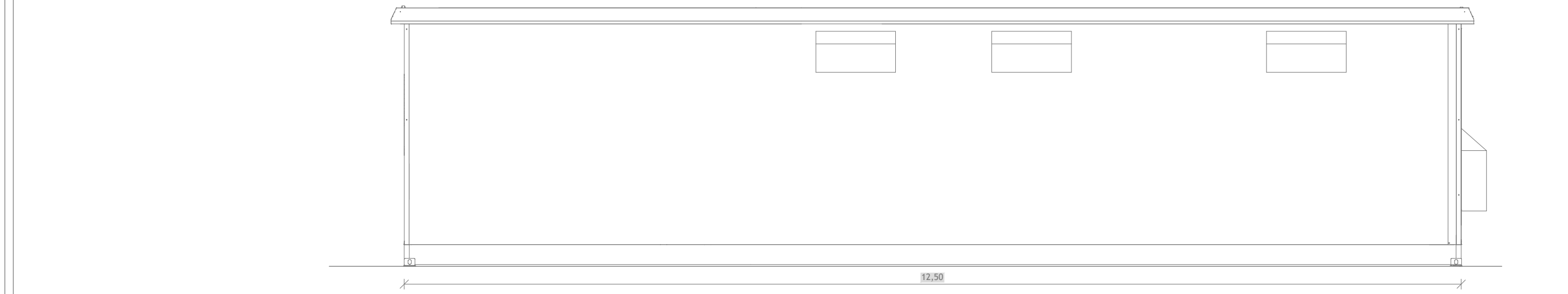
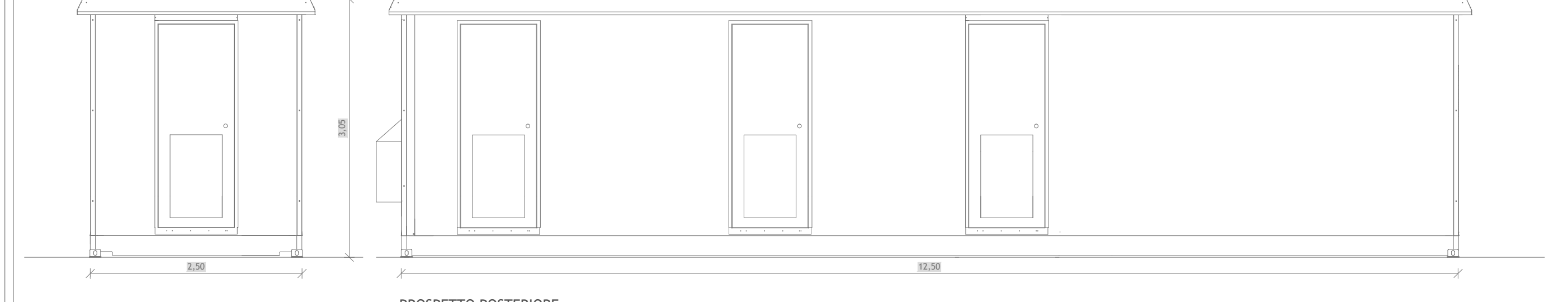
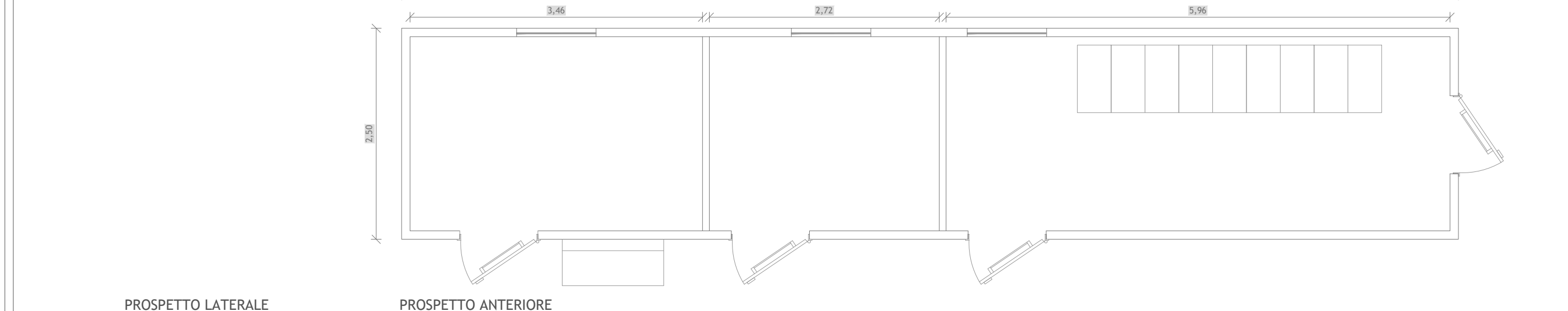
CABINA DI TRASFORMAZIONE E SMISTAMENTO Scala: 50



CABINA DI IMPIANTO Scala: 50



CABINA DI CONSEGNA Scala: 50



Regione Puglia  
Provincia di Foggia  
Comuni di San Giovanni Rotondo  
e San Marco in Lamis



**Impianto FV "San Giovanni Rotondo"**  
Potenza DC di impianto 28,106 MWp - potenza AC di immissione in RTN 24,442 MWp  
Integrato con l'Agricoltura  
con annesso Sistema di accumulo di energia a batterie  
Potenza 10,00 MW

Titolo  
UWU1WA4\_ElaboratoGrafico\_1\_04  
PARTICOLARI COSTRUTTIVI

Scala	Formato Stampa	Numero documento	Comessa	Fase	Tipo doc.	Progr. doc.	Rev.
1:25 1:50 - 1:100	A2+ Foglio		203607	D	D	0138	00
1 di 1							

Comittente  
**SINERGIA GP10**  
SINERGIA GP10 S.R.L.  
CENTRO DIREZIONALE, IS. G1, SCC, INT 58  
80143 NAPOLI  
PEC: sinergia\_gp10@pec.it  
Rappresentante, Sviluppatore e Coordinatore: ing. Filippo Mercorio

Progettista  
**PROGETTO ENERGIA**  
Via Sora 8 80037 Arzano (Napoli)  
Tel: +39 0826 891313  
www.progettoenergia.biz - info@progettoenergia.biz  
SERVIZI DI INGEGNERIA INTEGRATI  
ALTA QUALITÀ E SOLI PER IL FUTURO

PROGETTO DEFINITIVO

Progettazione  
**PROGETTO ENERGIA**  
Via Sora 8 80037 Arzano (Napoli)  
Tel: +39 0826 891313  
www.progettoenergia.biz - info@progettoenergia.biz  
SERVIZI DI INGEGNERIA INTEGRATI  
ALTA QUALITÀ E SOLI PER IL FUTURO

Progettista  
**MASSIMO LO RUSSO**  
INGEGNERE  
ISCRITTO ALL'ALBO PROFESSIONALE  
COL. N. 1555

Sul presente elaborato sussiste il DIRITTO di PROPRIETÀ. Qualsiasi utilizzo non preventivamente autorizzato sarà perseguito ai sensi della normativa vigente.

Rev.	Data	Descrizione revisione	Redatto	Controllato	Approvato
00	25.10.2021	EMISSIONE PER AUTORIZZAZIONE	L. CONTE	D. LO RUSSO	M. LO RUSSO