

## Legenda

### OASI DI PROTEZIONE

- 1 - Montagna/Topo Casone/Vetruscelle Sup. 900 Ha
- 2 - Stalloni-Acqua di Pisani Sup. 292 Ha
- 3 - Lago di Occhito Sup. 1047 Ha
- 4 - Baraccone Sup. 480 Ha
- 5 - Bosco di Dragonara Sup. 1500 Ha
- 6 - Lago Salso Sup. 1126 Ha

### ZONE DI RIPOPOLAMENTO E CATTURA

- 7 - Monte Pagliarone Sup. 787 Ha
- 8 - Masseria Mastrangelo Sup. 950 Ha
- 9 - Contrada del Villano Sup. 500 Ha
- 10 - Monte Maggiore Sup. 870 Ha
- 11 - Masseria Vigna delle Corti Sup. 1150 Ha
- 12 - Torrente Frugno Sup. 819 Ha

### CENTRI PRIVATI DI RIPRODUZIONE DELLA FAUNA SELVATICA

- 13 - Torre Guevara Sup. 2,20 Ha
- 14 - Di Pentima Giuseppa Sup. 1,19 Ha

### ZONE PER L'ADESTRAMENTO CANI

- 15 - Bosco Mezzana Sup. 51,6 Ha
- 16 - Ginistrelli Sup. 20 Ha
- 17 - Chiana Comune Sup. 11 Ha
- 18 - Sans Soucis Sup. 10,66 Ha
- 19 - Giancamillo Sup. 54,34 Ha
- 20 - C.da Santa Cecilia Sup. 10 Ha
- 21 - Da Nicola Sup. 12,31 Ha
- 22 - Selvaggio Sup. 31 Ha
- 23 - Vado Leone Sup. 22 Ha
- 24 - La Contessa Sup. 10,86 Ha
- 25 - Purgatorio Sup. 13,78 Ha
- 26 - Mezzanelle Sup. 13,8 Ha
- 27 - Cimaglia di Bonfitto Sup. 29,58 Ha
- 28 - Monte Alvaro Sup. 52,40 Ha
- 29 - Serra del Vento Sup. 10,46 Ha
- 30 - Iuspa - La Poiana Sup. 11,50 Ha
- 31 - Torre dei Giunchi Sup. 13,99 Ha
- 32 - Cicerone Sup. 10 Ha
- 33 - Loc. Carcone Sup. 75,13 Ha
- 34 - Cantalupo - Montesecco Sup. 68,46 Ha
- 35 - Reina Sup. 10 Ha
- 36 - C.da San Francesco Sup. 11 Ha
- 37 - Mannarella Sup. 24,97 Ha
- 38 - Parco Nardini Sup. 71,17 Ha
- 39 - Serra Marano Sup. 48,99 Ha
- 40 - Santa Morena Sup. 14,47 Ha
- 41 - Masseria Morra Sup. 13,42 Ha
- 42 - Chianeri Sup. 25 Ha

### AZIENDE FAUNISTICO-VENATORIE

- 43 - Difesa Vadicola Sup. 1152 Ha
- 44 - F.lli Basile Sup. 112,55 Ha
- 45 - Terra Apuliae Sup. 415 Ha
- 46 - Mezzanelle Sup. 309,56 Ha
- 47 - Fortore Sup. 1063 Ha
- 48 - Valle S. Floriano Sup. 570 Ha
- 49 - C.da Castagneto Sup. 2,04 Ha


### FONDI CHIUSI

- 50 - C.da Finocchiata Sup. 7,78 Ha
- 51 - C.da Contessa Sup. 1,13 Ha
- 52 - C.da Acqua Bianca Sup. 20 Ha
- 53 - Loc. Canna Carbone Sup. 2,01 Ha

 Aree percorse dal fuoco (anni 2009-2016)

 Aree Protette Regionali

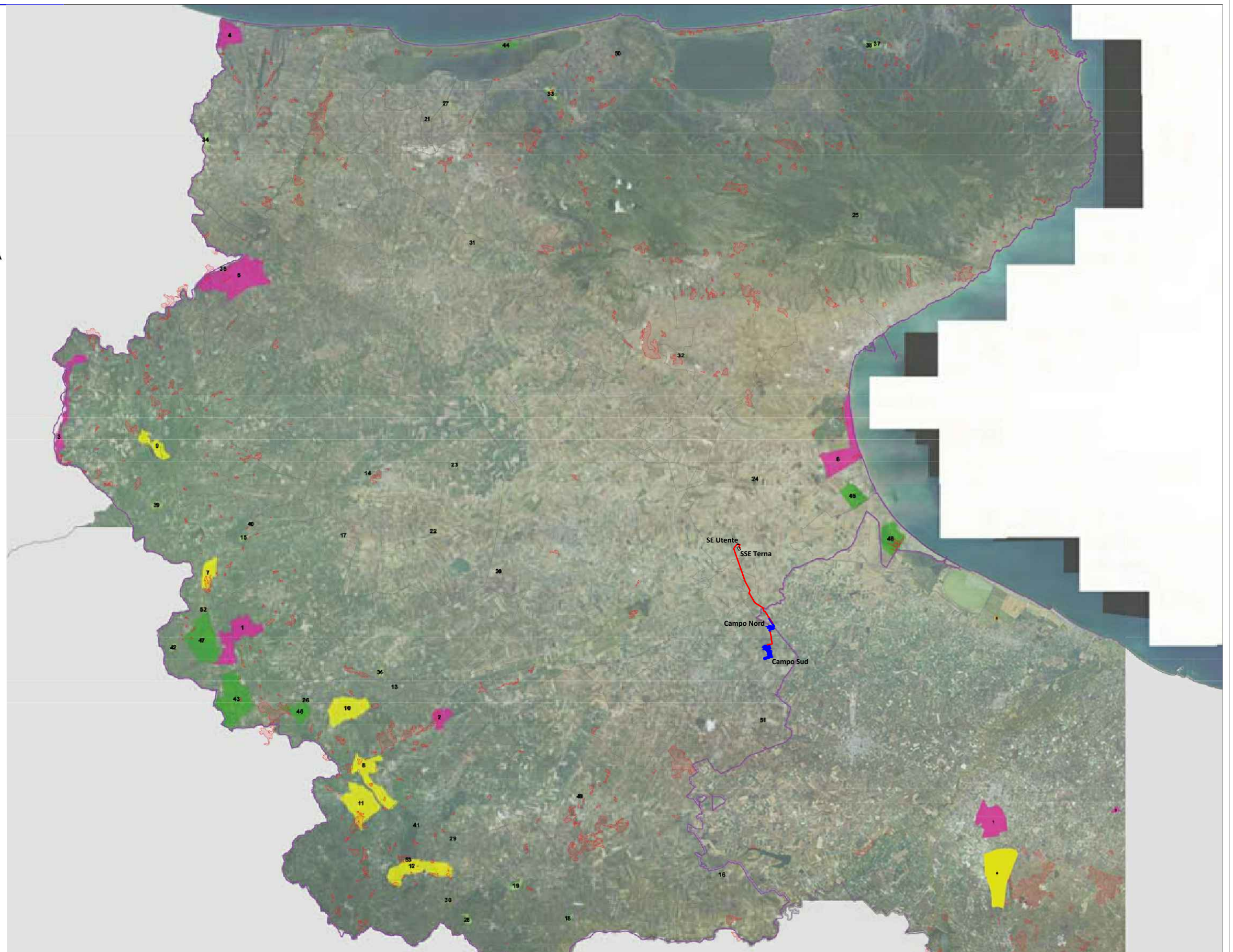
 Limite ATC "Capitanata"

 Confini comunali

### PROGETTO

 ELETTRODOTTO

 AREA DISPONIBILE



CLIENTE:

X-ELIO ITALIA 7 S.R.L.  
Corso Vittorio Emanuele II n. 349 - 00186 ROMA  
Tel. +39 06.8412640 - Fax +39 06.8551726  
Partita IVA n° 15465391009

PROGETTISTA:

 **architettura sostenibile** s.r.l.  
Viale Jonio, 95 - 00141 - Roma  
info@architetturasostenibile.com

TITOLO:

**Stralcio Cartografico Piano  
Faunistico Venatorio**

PROGETTO: *Realizzazione di un impianto agrovoltico di potenza pari a 68,475 MWp e relative opere di connessione alla RTN*

REGIONE PUGLIA - COMUNI DI ORTA NOVA  
CERIGNOLA E MANFREDONIA (FG)

FORMATO: A3

N° DISEGNO:

DATA: 12\2021

SCALA: 1:400.000

AS\_ORN\_V.11