

REGIONE BASILICATA PROVINCIA DI POTENZA COMUNE DI PALAZZO SAN GERVASIO

Denominazione impianto: **CONTRADA LAGARELLI**

Ubicazione: **Comune di Palazzo San Gervasio (PZ)**
Località "Contrada Lagarelli"

Foglio: 30
Particelle: varie

PROGETTO DEFINITIVO
per la realizzazione di un impianto agrovoltaico da ubicare nel comune di Palazzo San Gervasio (PZ) in località "Contrada Lagarelli", potenza nominale pari a 19,98405 MW in DC e potenza in immissione pari a 15,96 MW AC, e delle relative opere di connessione alla RTN ricadenti nei comuni di Palazzo San Gervasio (PZ), Banzi (PZ) e Genzano di Lucania (PZ).

PROPRONTE

PALAZZO SAN GERVASIO 1 SPV SRL
Sede Legale: VIA Cino del Duca n. 5 - 20122 MILANO (MI)
Partita IVA: 02083840765
pec: palazzosangervasio1spv@legalmail.it

ELABORATO **CARTA IDROGEOLOGICA** Tav. n° A.12 a.10.

Scala 1:5.000

N	Data	Motivo	Eseguito	Verificato	Approvato
Rev 0	Febbraio 2022				

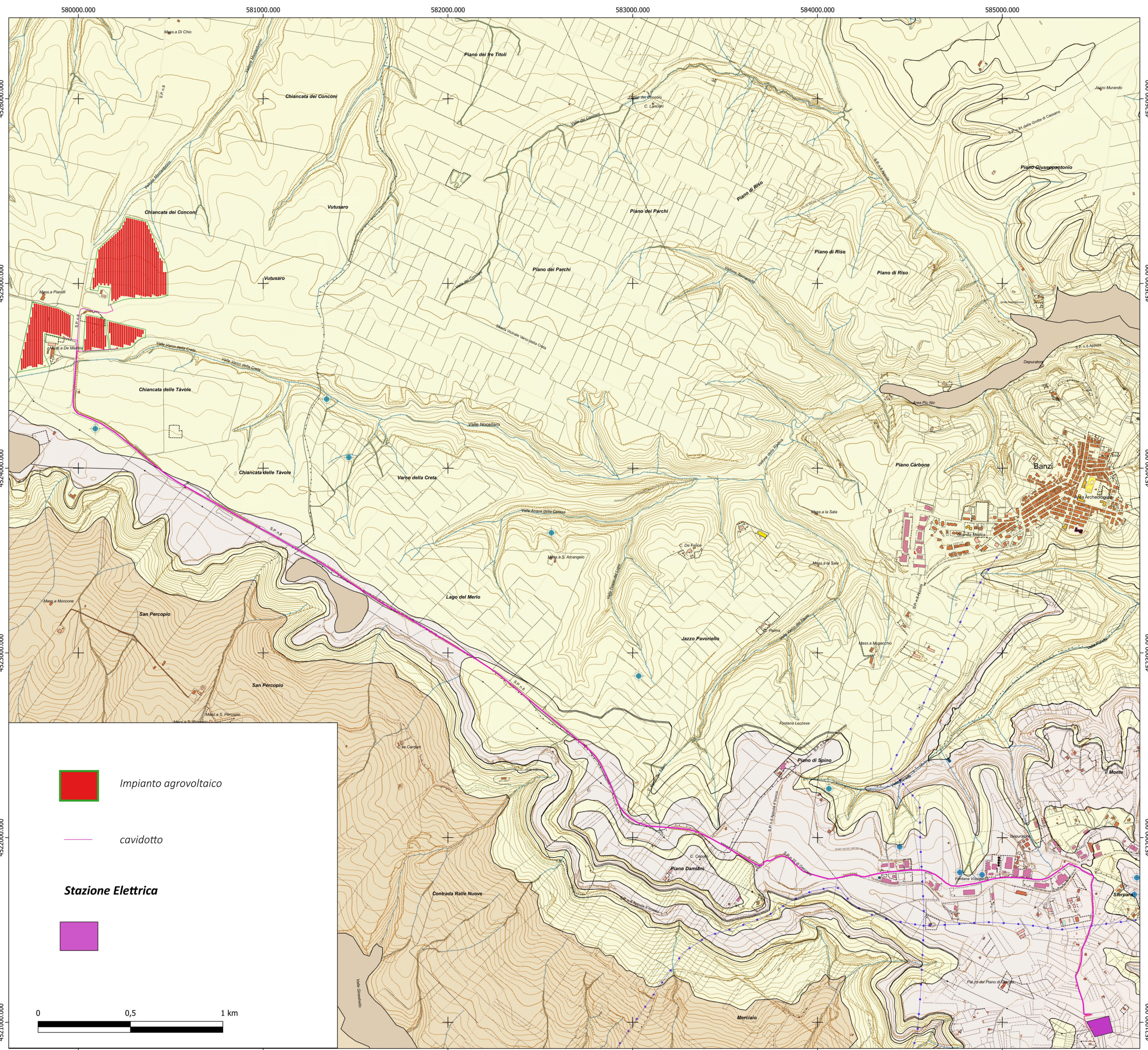
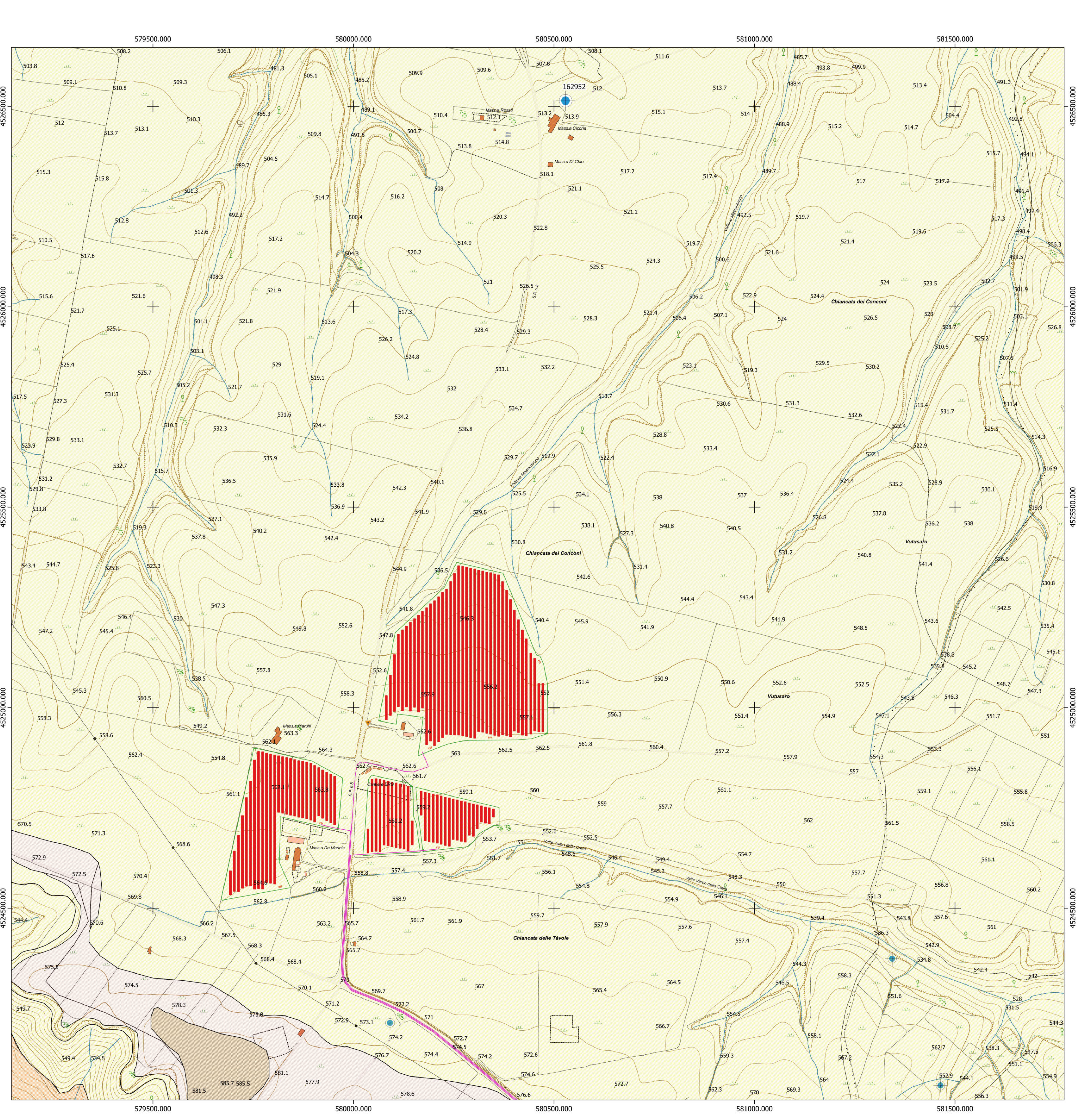
PROGETTAZIONE

Dott. Ing. SAVERIO GRAMIGNA
Via CALUZZI DI MADONIA, 279
70022 - ALICANDRIA (BA)
Codice degli Ingegneri di Bari n. 8442
PEC: savonio.gramigna@ingpec.it
Cell: 3298822090

Dr. Geol. ANTONIETTA CILIBRELLI
Studio Tecnico Geologico, Energie & Ambiente
Via Albani, snc
80029 - Genzano di Lucania (PZ)
mail: agn@antonieta.it
mob: 3472848562

SPAZIO RISERVATO AGLI ENTI

TUTTI I DIRITTI SONO RISERVATI. LA RIPRODUZIONE ANCHE PARZIALE DEL DISEGNO È VIETATA



LEGENDA

- pozzii per acqua da archivio nazionale delle indagini del sottosuolo ISPRA
- reticolo idrografico

Unità idrogeologiche

- UNITA' A ALTA PERMEABILITA'**
- UNITA' A MEDIA-ALTA PERMEABILITA'**
Conglomerati del SINTEMA DI PALAZZO SAN GERVASIO e Sabbie ed arenarie della Formazione di MONTE SAN MARCO. Successioni prevalentemente conglomeratica con intercalazioni di livelli metrici e decametrici di sabbie, ghiaie e, più raramente, limi. Sabbie ed arenarie con intercalazioni di lenti ghiaiose. Coefficiente di permeabilità: 10-1 - 10-2 cm/sec
- UNITA' A BASSA PERMEABILITA'**
Successione prevalentemente sabbiosa e sabbioso-limosa eteropica dei depositi conglomeratici riferibili al SINTEMA DI PALAZZO SAN GERVASIO. Coefficiente di permeabilità 10-4 - 10-6 cm/sec
- UNITA' IMPERMEABILE**
Successione limoso-argilloso-marnosa riferibile alla formazione delle argille subappennine. Coefficiente di permeabilità > 10-7 cm/sec

Impianto agrovoltaico

cavidotto

Stazione Elettrica

0 0,5 1 km