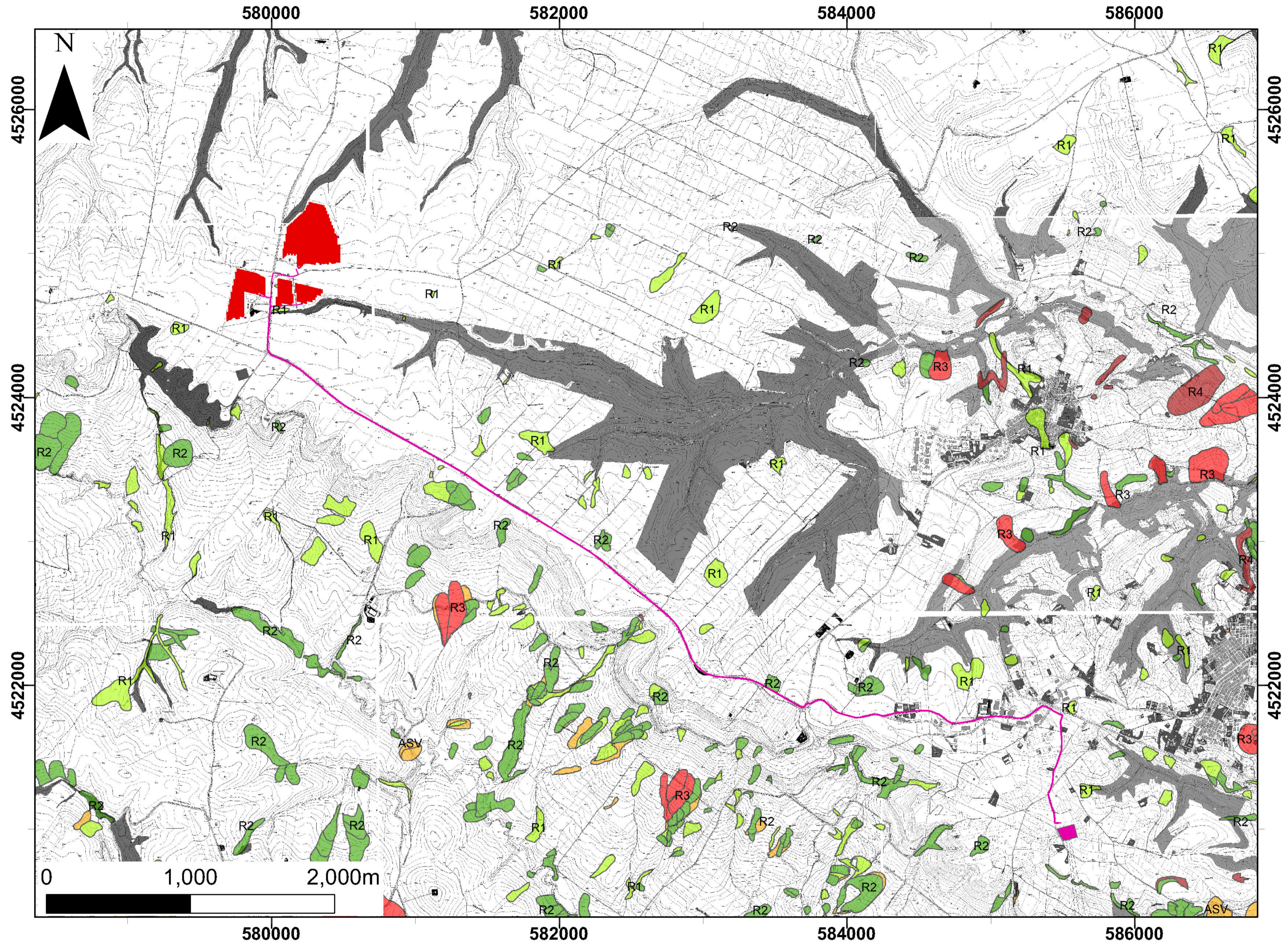


REGIONE BASILICATA		PROVINCIA DI POTENZA		COMUNE DI PALAZZO SAN GERVASIO	
Denominazione impianto: <b>CONTRADA LAGARELLI</b>					
Ubicazione: Comune di Palazzo San Gervasio (PZ) Foglio: 30 Località "Contrada Lagarelli" Particelle: varie					
<p align="center"><b>PROGETTO DEFINITIVO</b></p> <p>per la realizzazione di un impianto agrofotovoltaico da ubicare nel comune di Palazzo San Gervasio (PZ) in località "Contrada Lagarelli", potenza nominale pari a 19,98405 MW in DC e potenza in immissione pari a 15,96 MW AC, e delle relative opere di connessione alla RTN ricadenti nei comuni di Palazzo San Gervasio (PZ), Banzi (PZ) e Genzano di Lucania (PZ)</p>					
 <b>PALAZZO SAN GERVASIO 1 SPV S.R.L.</b> Via Cino del Duca, 5 20122 - Milano P.IVA: 02083840765 PEC: <a href="mailto:palazzosangervasio1spv@legalmail.it">palazzosangervasio1spv@legalmail.it</a>		TAV. n° Scala: 1:10000			
<b>ELABORATO A.12.a.12 CARTA DELLA PERICOLOSITA' GEOMORFOLOGICA E IDRAULICA</b>					
Numero Data Motivo Rev 0 Febbraio 2022		Motivo: <small>istanza per l'atto del procedimento di rilascio del provvedimento di VIA nell'ambito del Provvedimento Unico in materia Ambientale ai sensi dell'art.27 del D.Lgs. 152/2006 e ss.mm.ii.</small> Eseguito Verificato Approvato			
PROGETTAZIONE Dott. Ing. SAVERIO GRAMEGNA Via Caduti di Nassirya n. 179 70022 Altamura (BA) Ordine degli Ingegneri di Bari n. 8443 PEC: <a href="mailto:saverio.gramegna@ingpec.eu">saverio.gramegna@ingpec.eu</a> Cell. 3286812690		Spazio riservato agli Enti    			



### Legenda

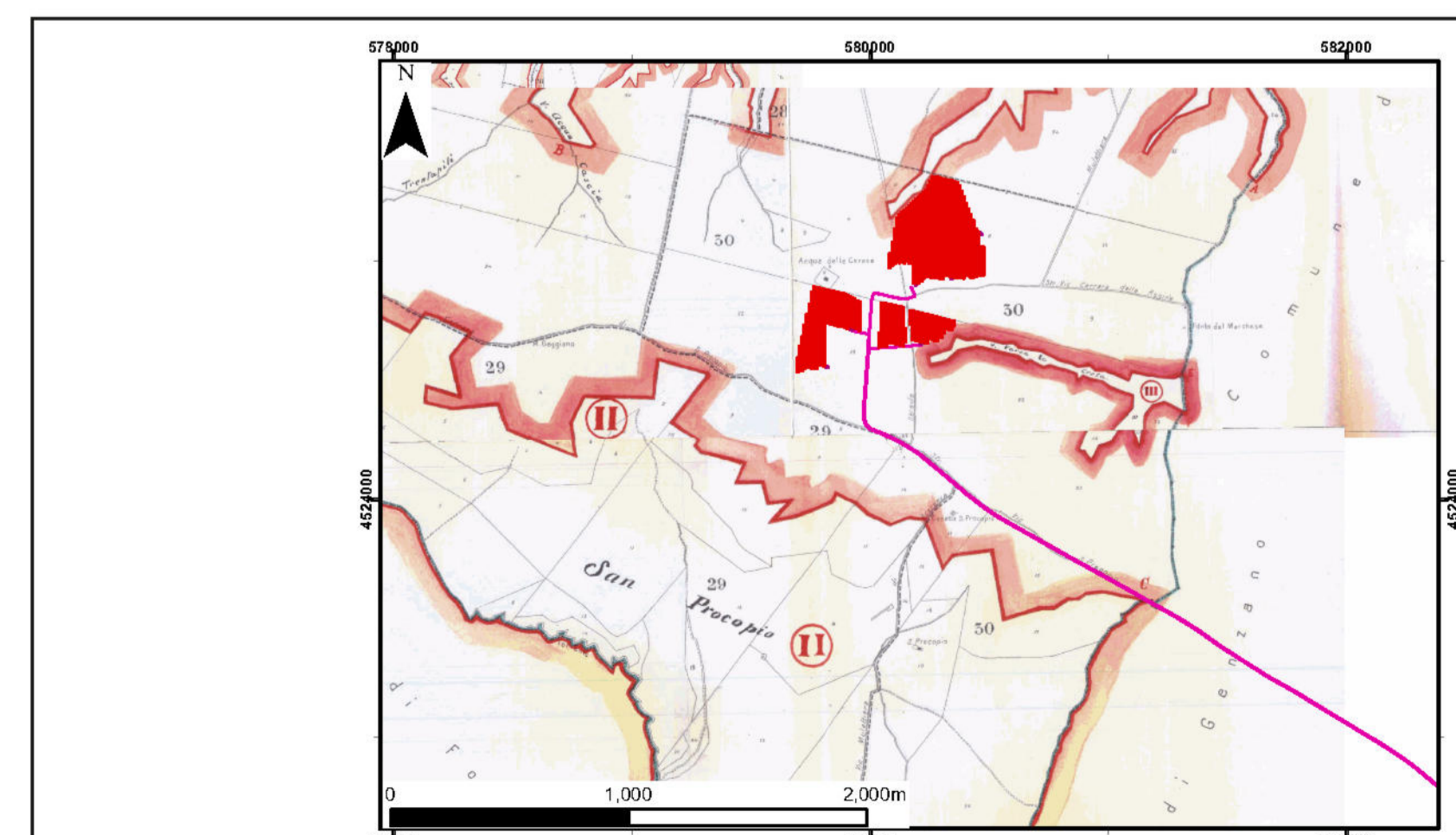
#### PAI AdB Basilicata

##### RISCHIO IDROGEOLOGICO DA FRANA

	R1		R3		ASV
	R2		R4		P

	Ubicazione dell'impianto fotovoltaico
	cavidotto
	Stazione elettrica



#### Stralcio della carta del vincolo idrogeologico ai sensi del RDL n.3267/23

	Limite territoriale del Comune.		Ubicazione dell'impianto fotovoltaico
	Confini di complesso vincolato.		cavidotto
	Linea di divisione fra le ZONE VINCOLATE.		Stazione elettrica
	Tratti di limiti delle zone non individuabili sulle tavolette al 25.000.		
	Sottosua di terreni ESCLUSI DAL VINCOLO.		