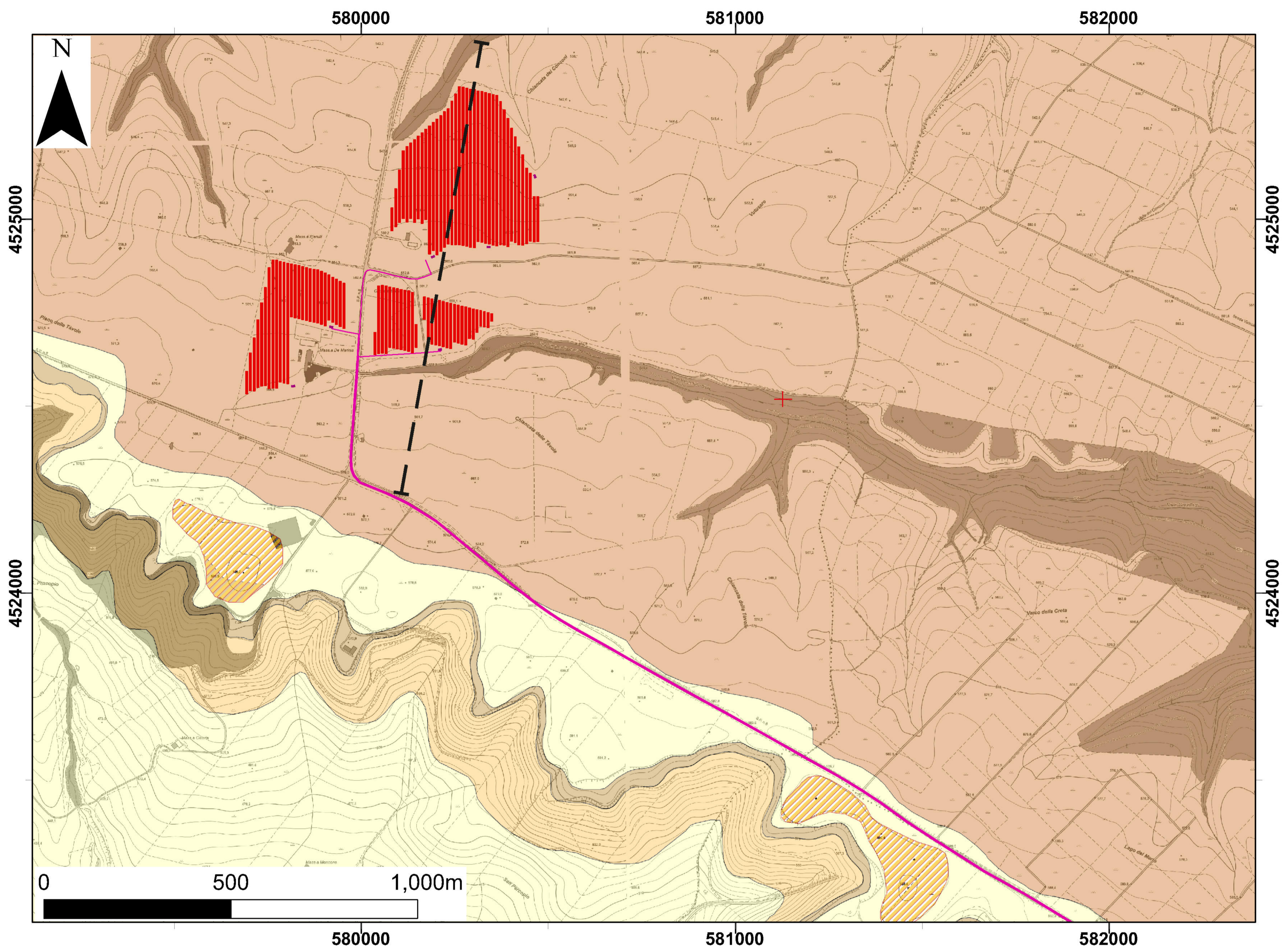


REGIONE BASILICATA	PROVINCIA DI POTENZA	COMUNE DI PALAZZO SAN GERVASIO												
Denominazione impianto: CONTRADA LAGARELLI														
Ubicazione: Comune di Palazzo San Gervasio (PZ) Località "Contrada Lagarelli"		Foglio: 30 Paricelle: varie												
<p>PROGETTO DEFINITIVO per la realizzazione di un impianto agrovoltaico da ubicare nel comune di Palazzo San Gervasio (PZ) in località "Contrada Lagarelli", potenza nominale pari a 19,98405 MW in DC e potenza in immissione pari a 15,96 MW AC, e delle relative opere di connessione alla RTN ricadenti nei comuni di Palazzo San Gervasio (PZ), Banzi (PZ) e Genzano di Lucania (PZ)</p>														
 PALAZZO SAN GERVASIO 1 SPV S.R.L. Via Cino del Duca, 5 20122 - Milano P.IVA: 02083840765 PEC: palazzosan.gervasio1spv@legalmail.it	Tav. n° Scala: 1:5000													
ELABORATO A.12.a.8 CARTA GEOLOGICA														
<table border="1"> <thead> <tr> <th>Numero</th> <th>Data</th> <th>Motivo</th> <th>Esiguito</th> <th>Verificato</th> <th>Approvato</th> </tr> </thead> <tbody> <tr> <td>Rev 0</td> <td>Febbraio 2022</td> <td>Intesa per il lavoro del procedimento di rilascio del provvedimento di VIA nell'ambito del Provvedimento Unico in materia, incorporate ai sensi dell'art. 22-bis D.Lgs. 152/2006 e a succedenti.</td> <td></td> <td></td> <td></td> </tr> </tbody> </table>		Numero	Data	Motivo	Esiguito	Verificato	Approvato	Rev 0	Febbraio 2022	Intesa per il lavoro del procedimento di rilascio del provvedimento di VIA nell'ambito del Provvedimento Unico in materia, incorporate ai sensi dell'art. 22-bis D.Lgs. 152/2006 e a succedenti.				Spazio riservato agli Enti
Numero	Data	Motivo	Esiguito	Verificato	Approvato									
Rev 0	Febbraio 2022	Intesa per il lavoro del procedimento di rilascio del provvedimento di VIA nell'ambito del Provvedimento Unico in materia, incorporate ai sensi dell'art. 22-bis D.Lgs. 152/2006 e a succedenti.												
PROGETTAZIONE Dott. Ing. SAVERIO GRAMIGNA Via Caccià di Nersisina n. 119 70022 Altamura (BA) Ordine degli Ingegneri di Bari n. 8443 PEC: saverio.gramigna@ingpec.it Cell: 3288912990														
IL TECNICO Dr. Geol. ANTONIETTA CILUMBIELLO Studio Tecnico Geologia, Energia & Ambiente Via Albani snc - 85013 Genzano di Lucania (PZ) e-mail: agene@tiscali.it Cell: 34771949562														



Legenda

DEPOSITI DI AVANFOSSA (Pleistocene inferiore)

- Ghiaie da sciolte a mediamente addensate con clasti decimetrici poligenici e matrice arenitica a elementi quarzosi e calcarei. Sono presenti, a diverse altezze stratigrafiche, intercalazioni di lenti sabbiose e limose
- Conglomerati poligenici cementati
- Depositi di spiaggia
- Sabbie e limi-sabbiosi giallastri
- Limi e limi argillosi di colore grigio-azzurro

- + Giacitura di strato Strati orizzontali
- - - Traccia di sezione litotecnica
- ▨ Ubicazione dell'impianto fotovoltaico
- cavidotto
- Stazione elettrica

