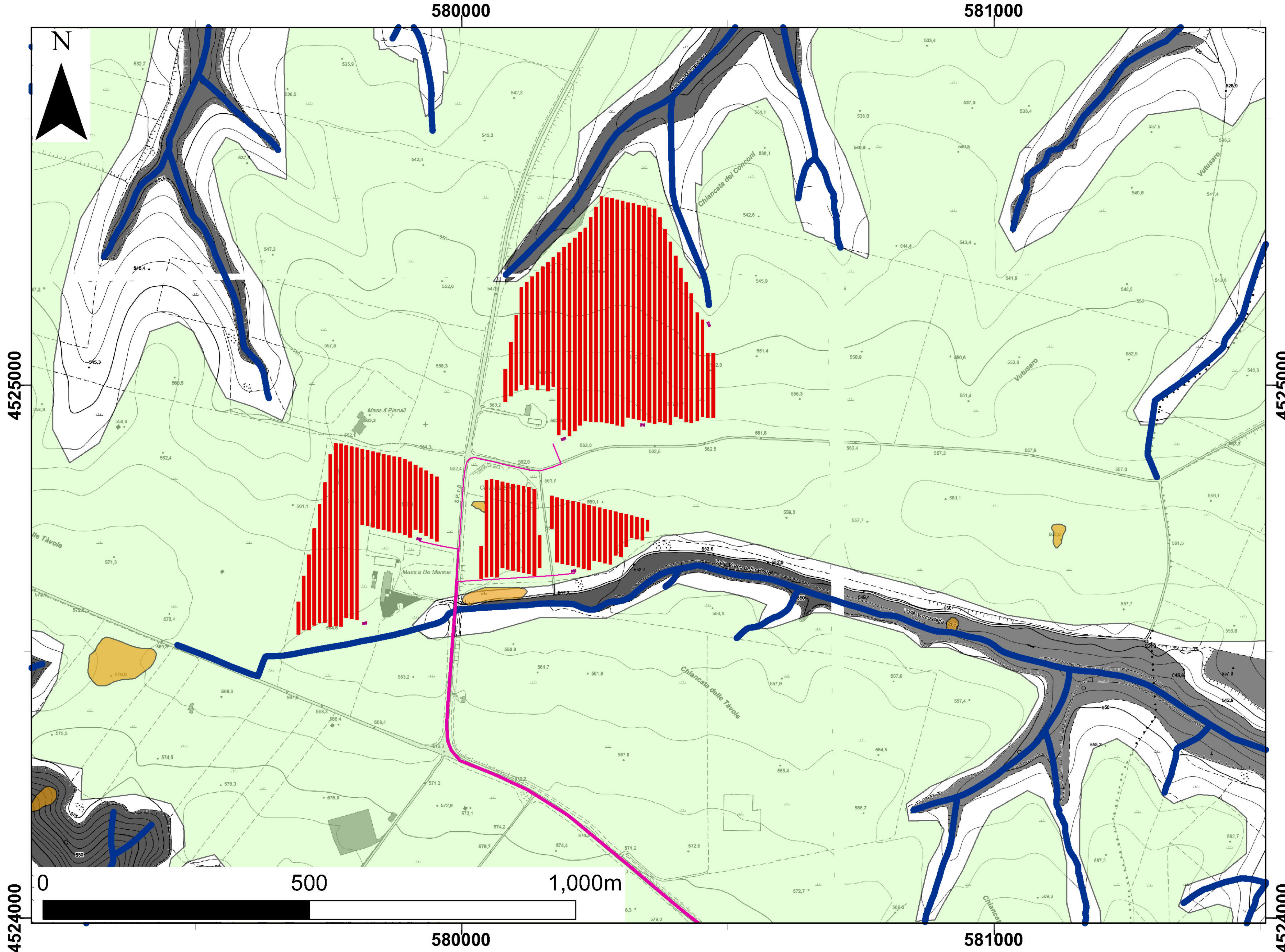


REGIONE BASILICATA	PROVINCIA DI POTENZA	COMUNE DI PALAZZO SAN GERVASIO
Denominazione impianto: CONTRADA LAGARELLI		
Ubicazione: Comune di Palazzo San Gervasio (PZ) Località "Contrada Lagarelli"		Foglio: 30 Particelle: varie
<p>PROGETTO DEFINITIVO per la realizzazione di un impianto agrovoltaiico da ubicare nel comune di Palazzo San Gervasio (PZ) in località "Contrada Lagarelli", potenza nominale pari a 19,98405 MW in DC e potenza in immissione pari a 15,96 MW AC, e delle relative opere di connessione alla RTN ricadenti nei comuni di Palazzo San Gervasio (PZ), Banzi (PZ) e Genzano di Lucania (PZ)</p>		
	PALAZZO SAN GERVASIO 1 SPV S.R.L. Via Cino del Duca, 5 20122 - Milano P.IVA: 02083840765 PEC: palazzosangervasio1spv@legalmail.it	
ELABORATO		Tav. n°
A.12.a.9		
CARTA GEOMORFOLOGICA		Scala: 1:5000
Aggiornamenti	Numero	Data
	Rev 0	Febbraio 2022
	Motivo: Istanza per l'avvio del procedimento di rilascio del provvedimento di VIA nell'ambito del Provvedimento Unico in materia Ambientale ai sensi dell'art.27 del D.Lgs.152/2006 e ss.mm.ii.	
	Eseguito	Verificato
		Approvato
PROGETTAZIONE		Spazio riservato agli Enti
Dott. Ing. SAVERIO GRAMEGNA Via Caduti di Nassirya n. 179 70022 Altamura (BA) Ordine degli Ingegneri di Bari n. 8443 PEC: saverio.gramegna@ingpec.eu Cell: 3286812690		
IL TECNICO		
Dr. Geol. ANTONIETTA CILUMBRIELLO Studio Tecnico Geologia, Energia & Ambiente Via Albani snc - 85013 Genzano di Lucania (PZ) e-mail: aggeo.lab@gmail.com Cell: 3471848562		



LEGENDA

- Superficie terrazzata sommitale impostata sul top dei conglomerati pleistocenici
- Area in frana (PAI AdB Basilicata)
- Corso d'acqua in incisione
- Ubicazione dell'impianto fotovoltaico
- cavidotto

Tutti i diritti sono riservati, la riproduzione anche parziale del disegno è vietata.