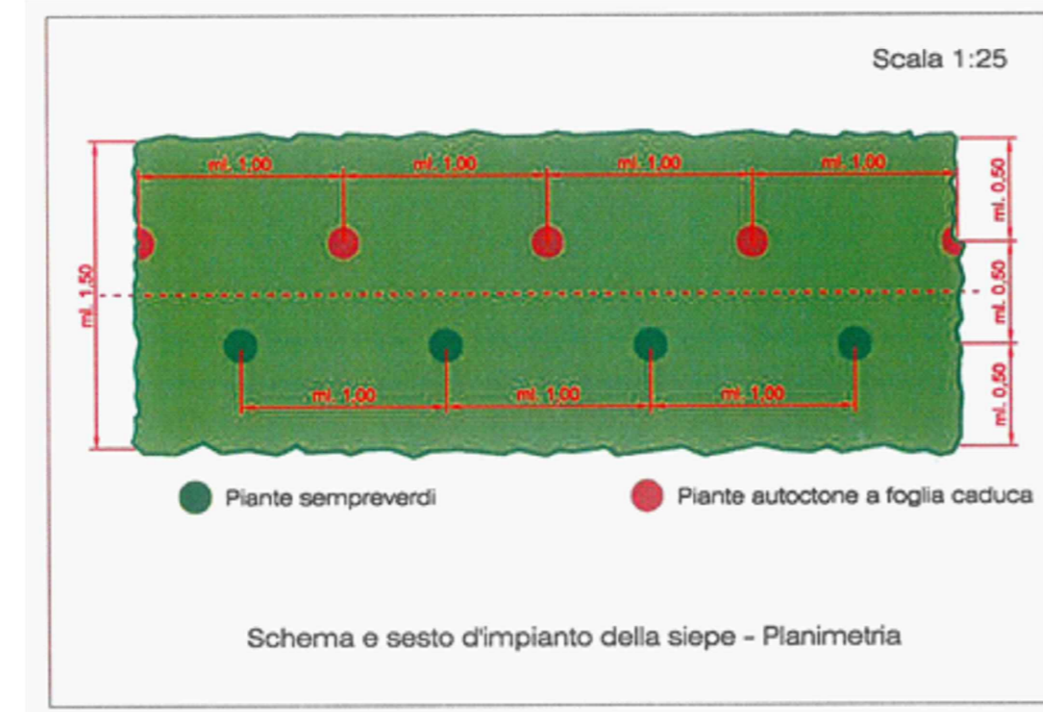
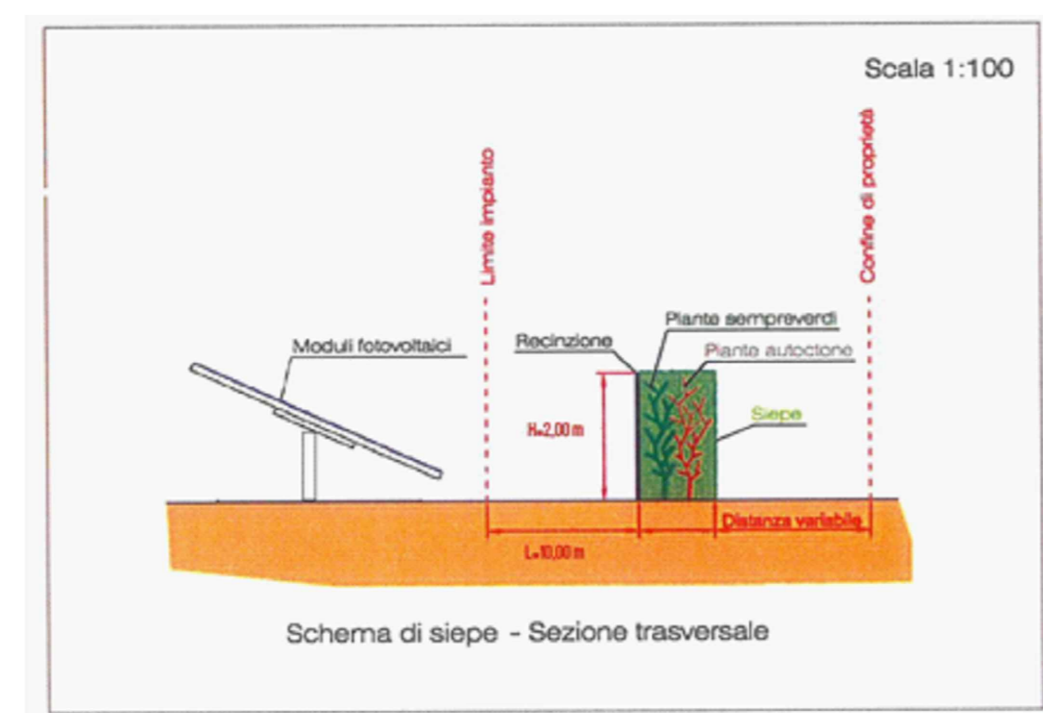




LEGENDA	
	Recinzione
	Viabilità di servizio
	Confine Catastale
	Limite area installazione
	Cancello di ingresso
	Tracker da 90 moduli FV n. 3 stringhe da 30 moduli
	Tracker da 60 moduli FV n. 2 stringhe da 30 moduli
	Tracker da 30 moduli FV n. 1 stringhe da 30 moduli
	Cabina trasformazione sottocampi
	Pianta Sempreverde
	Pianta autoctona



CONFIGURAZIONE
 tracker interasse 10
 309 tracker 2P45 da 90 moduli = 27810
 32 tracker 2P30 da 60 moduli = 1920
 25 tracker 2P15 da 30 moduli = 750
 30510 pannelli
 30510*655=19.98405 MW DC
 6 Inverter da 2.66 MW 15.96 MW AC

SOTTOCAMPO 1
 54 tracker 2P45 da 90 moduli = 4860
 3 tracker 2P30 da 60 moduli = 180
 3 tracker 2P15 da 30 moduli = 90
 5130 pannelli
 5130*655 = 3.36015 MW DC

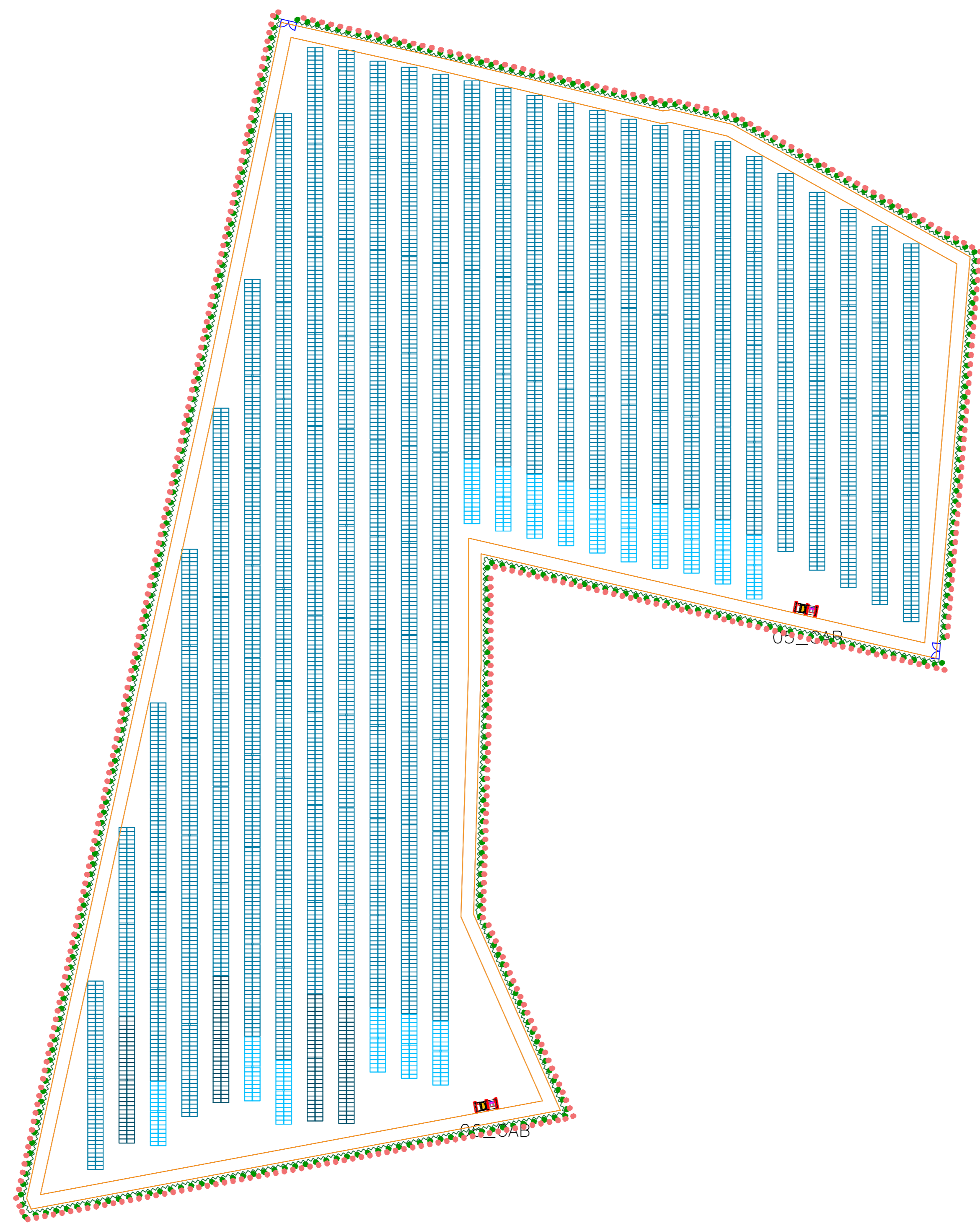
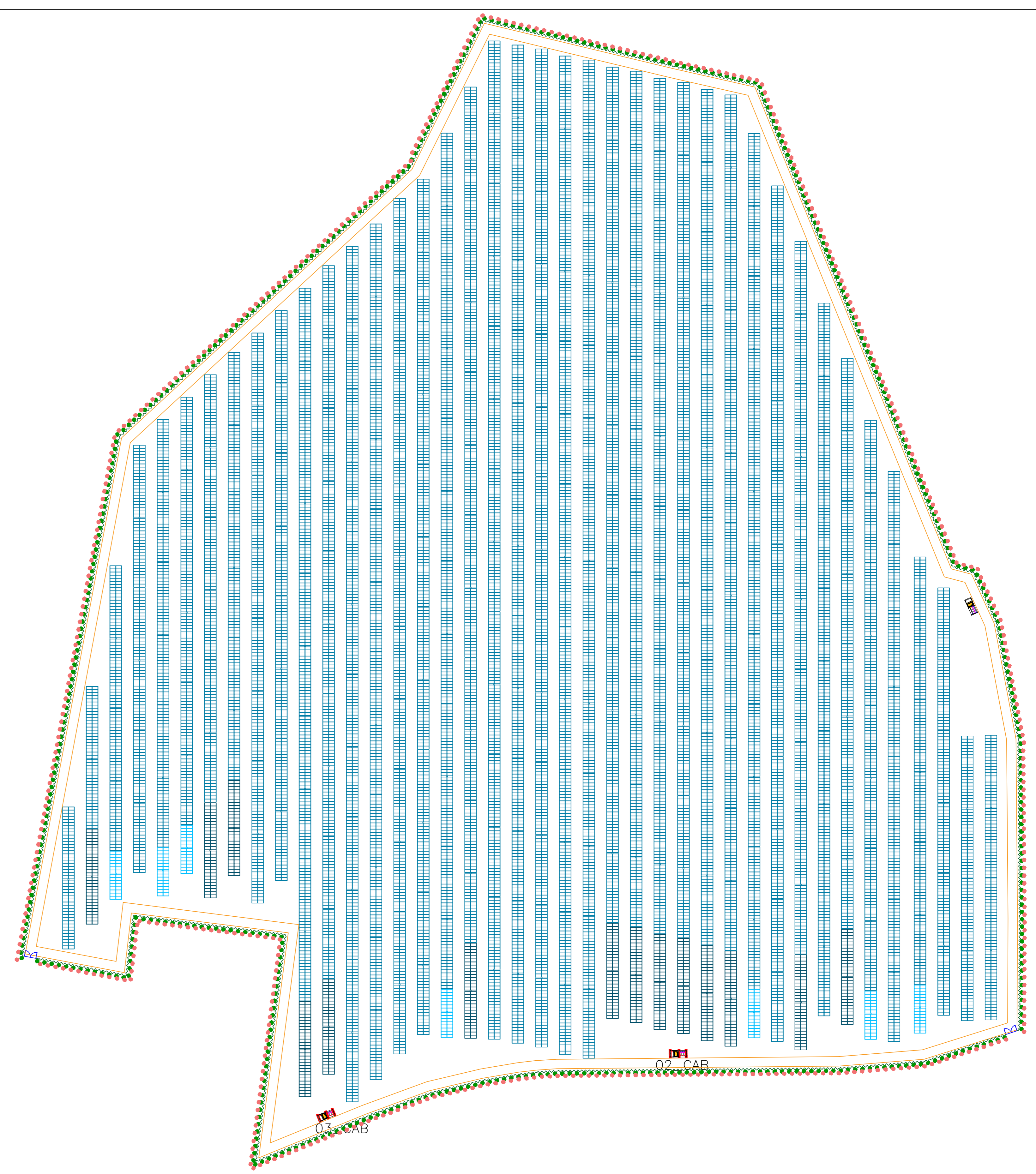
SOTTOCAMPO 2
 54 tracker 2P45 da 90 moduli = 4860
 5 tracker 2P30 da 60 moduli = 300
 0 tracker 2P15 da 30 moduli = 0
 5160 pannelli
 5160*655 = 3.3798 MW DC

SOTTOCAMPO 3
 54 tracker 2P45 da 90 moduli = 4860
 3 tracker 2P30 da 60 moduli = 180
 1 tracker 2P15 da 30 moduli = 30
 5070 pannelli
 5070*655 = 3.32085 MW DC

SOTTOCAMPO 4
 48 tracker 2P45 da 90 moduli = 4320
 10 tracker 2P30 da 60 moduli = 600
 6 tracker 2P15 da 30 moduli = 180
 5100 pannelli
 5100*655 = 3.3405 MW DC

SOTTOCAMPO 5
 49 tracker 2P45 da 90 moduli = 4410
 7 tracker 2P30 da 60 moduli = 420
 7 tracker 2P15 da 30 moduli = 210
 5040 pannelli
 5040*655 = 3.3012 MW DC

SOTTOCAMPO 6
 50 tracker 2P45 da 90 moduli = 4500
 4 tracker 2P30 da 60 moduli = 240
 9 tracker 2P15 da 30 moduli = 270
 5010 pannelli
 5010*655 = 3.28155 MW DC



REGIONE BASILICATA	PROVINCIA DI POTENZA	COMUNE DI PALAZZO SAN GERVASIO												
CONTRADA LAGARELLI														
Comune di Palazzo San Gervasio (PZ) Località "Contrada Lagarelli"		Foglio: 30 Particelle: varie												
<p>PROGETTO DEFINITIVO per la realizzazione di un impianto agrovoltaco da ubicare nel comune di Palazzo San Gervasio (PZ) in località "Contrada Lagarelli", potenza nominale pari a 19,98405 MW in DC e potenza in immissione pari a 15,96 MW AC, e delle relative opere di connessione alla RTN ricadenti nei comuni di Palazzo San Gervasio (PZ), Banzi (PZ) e Genzano di Lucania (PZ).</p>														
PROPRONENTE	PALAZZO SAN GERVASIO 1 SPV S.R.L. Via Cino del Duca, 5 20122 - Milano (MI) P.IVA: 02083840765 PEC: palazzosangervasio1spv@legalmi.it													
ELABORATO	Tav. n° A.12.c.1 Scala 1:1000													
OPERE DI MITIGAZIONE	<table border="1"> <thead> <tr> <th>Numero</th> <th>Data</th> <th>Modulo</th> <th>Esiguito</th> <th>Verificato</th> <th>Approvato</th> </tr> </thead> <tbody> <tr> <td>Rev 0</td> <td>Febbraio 2022</td> <td>Intesa per l'avvio del procedimento di rilascio del provvedimento di VIA nell'ambito del Provvedimento Urban in materia ambientale ai sensi dell'art.17 del D. Lgs. 152/2006 e succedenti</td> <td></td> <td></td> <td></td> </tr> </tbody> </table>		Numero	Data	Modulo	Esiguito	Verificato	Approvato	Rev 0	Febbraio 2022	Intesa per l'avvio del procedimento di rilascio del provvedimento di VIA nell'ambito del Provvedimento Urban in materia ambientale ai sensi dell'art.17 del D. Lgs. 152/2006 e succedenti			
Numero	Data	Modulo	Esiguito	Verificato	Approvato									
Rev 0	Febbraio 2022	Intesa per l'avvio del procedimento di rilascio del provvedimento di VIA nell'ambito del Provvedimento Urban in materia ambientale ai sensi dell'art.17 del D. Lgs. 152/2006 e succedenti												
IL PROGETTISTA Dott. Ing. SAVERIO GRAMEGNA Via Galgola 38 70022 Altamura (BA) Ordine degli Ingegneri di Bari n. 8443 PEC: saverio.gramegna@ingpec.it Cell: 3288812690														
IL TECNICO Dott. Ing. Nicola Incampo Via Galgola 38 70022 Altamura (BA) Ordine degli Ingegneri di Bari n. 6280 PEC: nicola.incampo219@uni.cnr.it Cell: 380695493														