

Travata: 1

Schema sagoma	Pos.	Num.	Diam.(mm)	L (cm)	Peso (kg)
352	1	4	16	385	24,31
472	2	4	16	505	31,88
567	3	4	16	600	37,88
207	4	4	16	240	15,15

Staffe	Camp. / Tratt.	Num.	Diam.(mm)	L (cm)	Peso (kg)
1	1	9x2	10	183	20,31
2	1-2-3	12x2	10	183	27,08
3	1-2-3	13x2	10	183	29,33

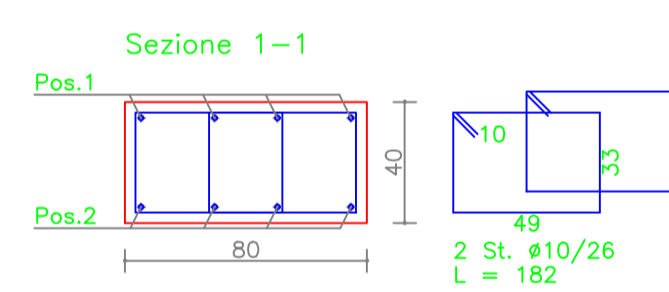
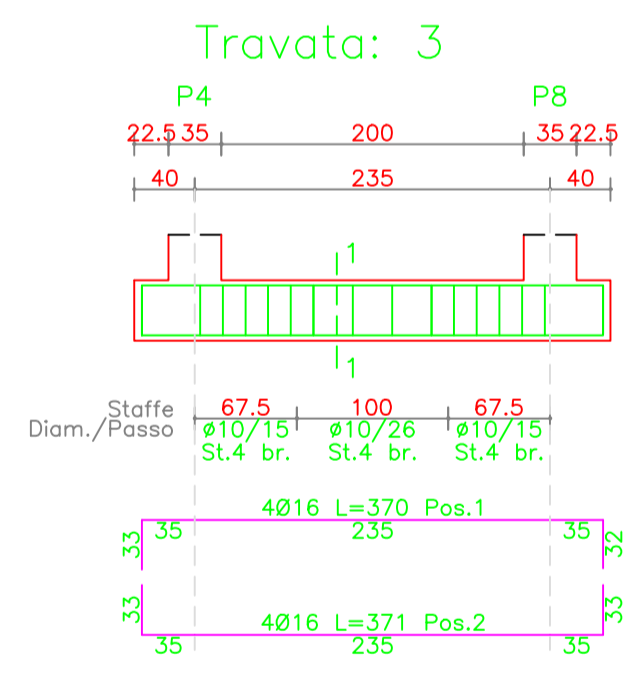
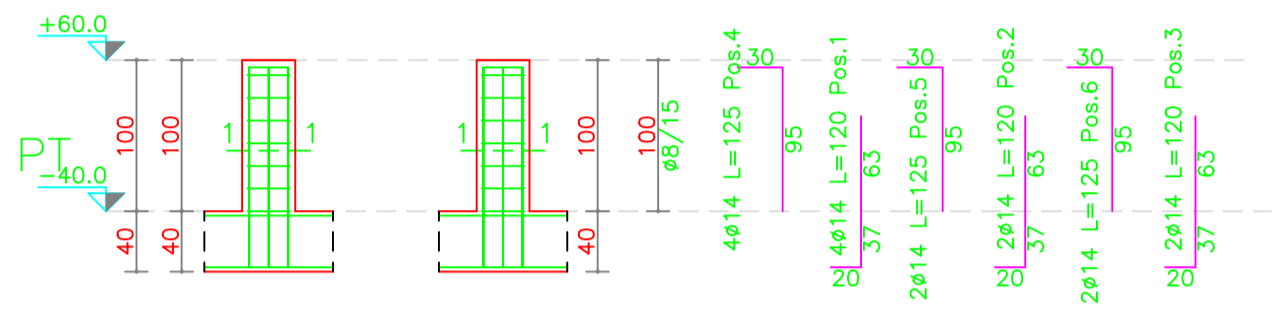
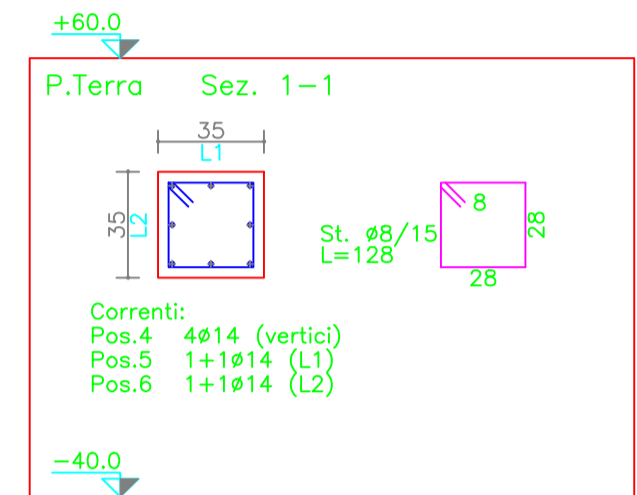
Peso totale dell'acciaio = 185,94 kg
 Volume calcestruzzo = 1,87 mc
 Incidenza acciaio = 99,43 kg/mc

Travata: 2

Schema sagoma	Pos.	Num.	Diam.(mm)	L (cm)	Peso (kg)
305	1	4	16	370	23,36
305	2	4	16	371	23,42

Staffe	Camp. / Tratt.	Num.	Diam.(mm)	L (cm)	Peso (kg)
1	1-2-3	12x2	10	183	27,08

Peso totale dell'acciaio = 73,86 kg
 Volume calcestruzzo = 0,75 mc
 Incidenza acciaio = 98,22 kg/mc

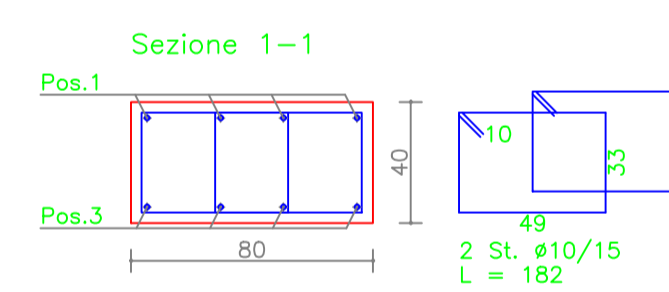
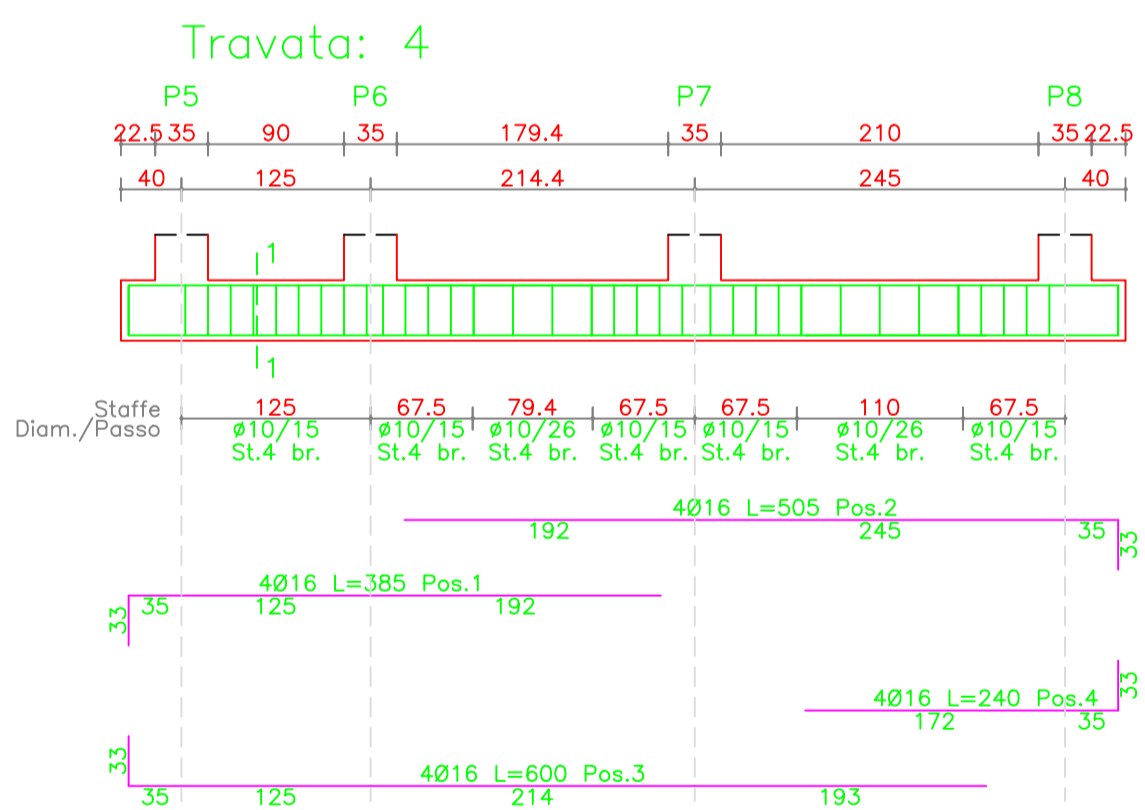


Travata: 3

Schema sagoma	Pos.	Num.	Diam.(mm)	L (cm)	Peso (kg)
305	1	4	16	370	23,36
305	2	4	16	371	23,42

Staffe	Camp. / Tratt.	Num.	Diam.(mm)	L (cm)	Peso (kg)
1	1-2-3	12x2	10	183	27,08

Peso totale dell'acciaio = 73,86 kg
 Volume calcestruzzo = 0,75 mc
 Incidenza acciaio = 98,22 kg/mc



Travata: 4

Schema sagoma	Pos.	Num.	Diam.(mm)	L (cm)	Peso (kg)
352	1	4	16	385	24,31
472	2	4	16	505	31,88
567	3	4	16	600	37,88
207	4	4	16	240	15,15

Staffe	Camp. / Tratt.	Num.	Diam.(mm)	L (cm)	Peso (kg)
1	1	9x2	10	183	20,31
2	1-2-3	12x2	10	183	27,08
3	1-2-3	13x2	10	183	29,33

Peso totale dell'acciaio = 185,94 kg
 Volume calcestruzzo = 1,87 mc
 Incidenza acciaio = 99,43 kg/mc



IMPIANTO FOTOVOLTAICO EG FAUNA SRL
 E OPERE CONNESSE
 COMUNE DI TRECENTA

Proponente
 EG FAUNA SRL
 VIA DEI PELLEGRINI 22 - 20122 MILANO (MI) - P.IVA: 11616360969 - PEC: egfauna@pec.it

Progettazione
 Ing. MATTEO BONO
 Via per Rovato 29/C - 25030 Erbusco (BS)
 tel.: 030.5281283 - e-mail: m.bono@solareng.it
 PEC: solareng@pec.solareng.it

Collaboratori
 Ing. MARCO PASSERI
 Via per Rovato 29/C - 25030 Erbusco (BS)
 tel.: 030.5281283 - e-mail: m.passeri@solareng.it
 PEC: solareng@pec.solareng.it

Coordinamento progettuale
 SOLAR ENGINEERING S.R.L.
 Via Ilaria Alpi, 4 - 46100 Mantova (MN)
 P.IVA 02645550209
 e-mail: solareng@pec.solareng.it

Titolo Elaborato
 DETTAGLI BASAMENTI - CABINATO INVERTER

LIVELLO PROGETTAZIONE CODICE ELABORATO FILENAME FORMATO DATA SCALA
 PRELIMINARE TR-OC008 TR-OC008 A1 1:10

Revisioni
 REV. DATA DESCRIZIONE ESEGUITO VERIFICATO APPROVATO
 02/12/21 EMISSIONE LP MB