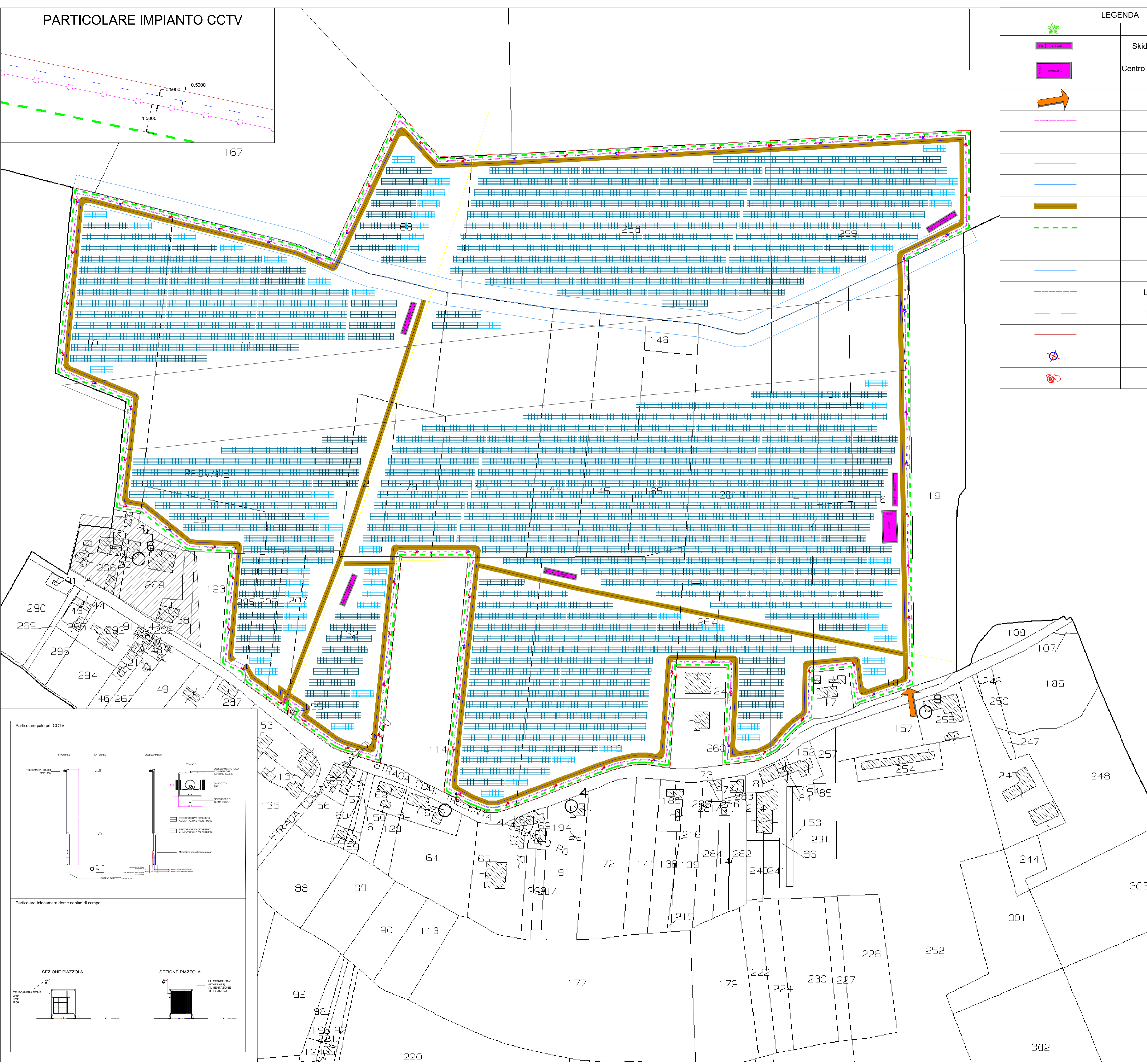


PARTICOLARE IMPIANTO CCTV

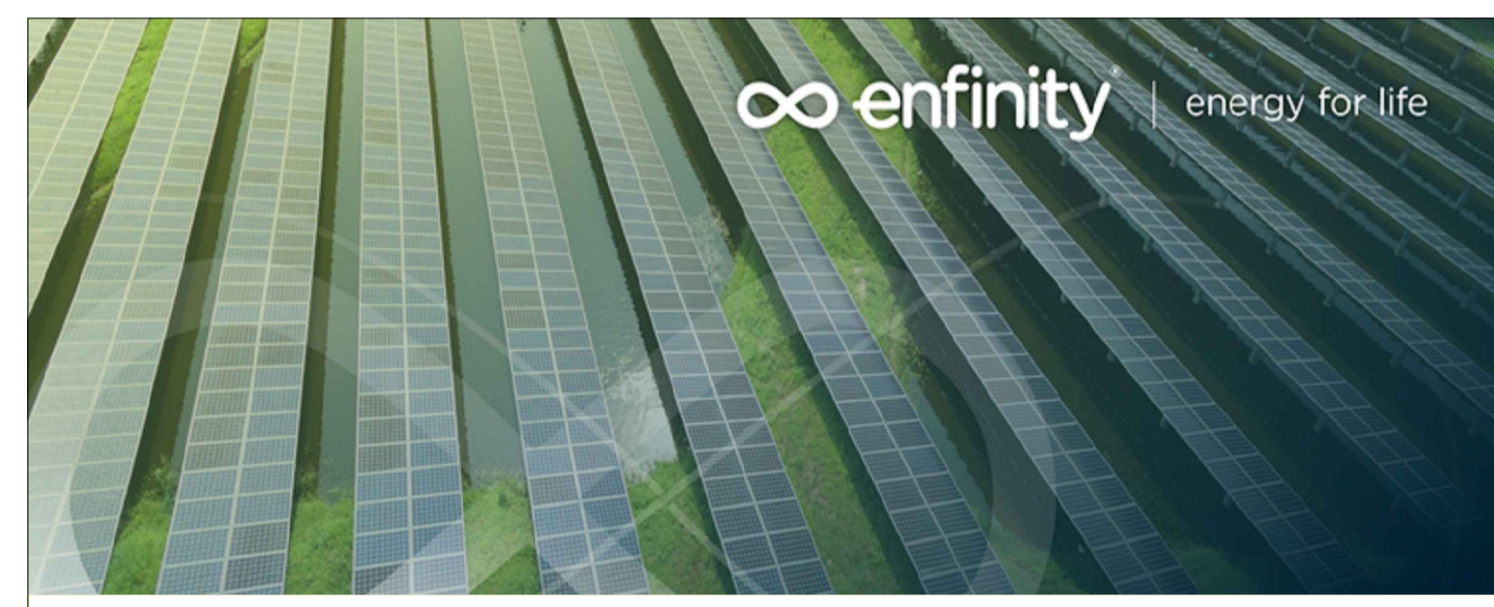
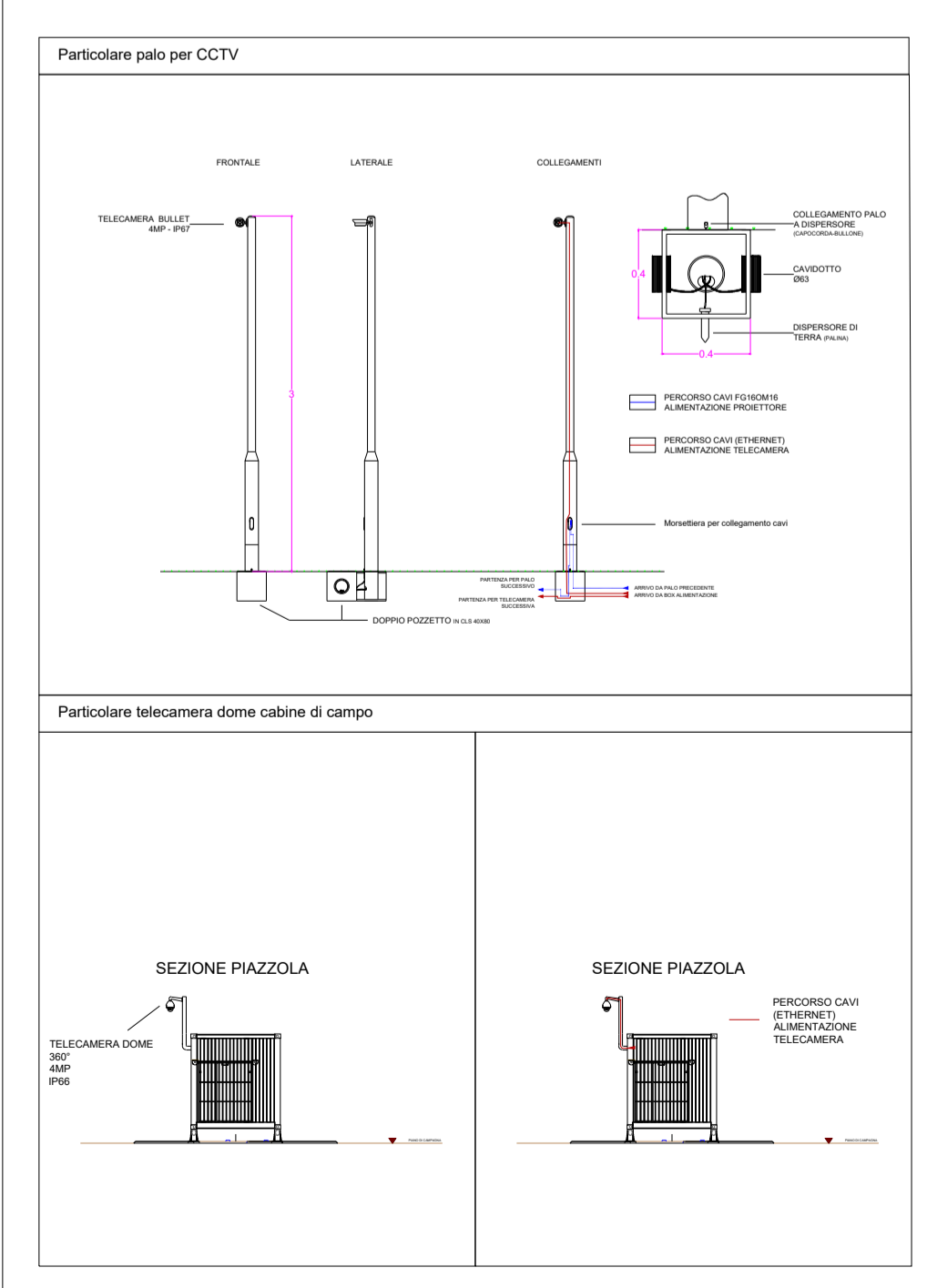


LEGENDA

	Albero
	Skid + Sistema di accumulo
	Centro di sezionamento + Sistema di accumulo
	Accesso al sito
	Recinzione
	Area solare
	Zona di restrizione
	Alveo
	Strada interna
	Mitigazione
	Linee MT
	Linee BT
	Linee di evacuazione
	Linee BT per CCTV
	Cavo in F.O.
	Palo per CCTV
	Telecamera

INFORMAZIONI GENERALI

LATITUDINE, LONGITUDINE	45.0188,11.4765
NUMERO DI MODULI	33,728
POTENZA PICCO (MWp)	19.89
NUMERO DI INVERTER	86
CAPACITÀ CUMULATIVA INVERTER (MW)	17.2
INCLINAZIONE MODULI	22°
POTENZA MODULI (Wp)	590
CAPACITÀ INVERTER (MW)	0.2
CONFIGURAZIONE TRACKER/STRUTTURA	4 Landscape 4x32/4x16/4x8
AREA TOTALE OCCUPATA DAL SISTEMA (ha)	26.19
PITCH (m)	8.58



**IMPIANTO FOTOVOLTAICO EG FAUNA SRL
E OPERE CONNESSE**

POTENZA IMPIANTO 19.89MWp - COMUNE DI TRECENTA (RO)

Proponente
EG FAUNA S.R.L.
VIA DEI PELLEGRINI 22 - 20122 MILANO (MI) - P.IVA: 11616360969 - PEC: egfauna@pec.it

Progettazione
Ing. Matteo Bono Via per Rovato, 29/C - 25030 Erbusco (BS)
tel.: 030/5281283 - e-mail: m.bono@solareng.it - PEC: solareng@pec.solareng.it

Collaboratori
Ing. Marco Passeri Via per Rovato, 29/C - 25030 Erbusco (BS)
tel.: 030/5281283 - e-mail: m.passeri@solareng.it - PEC: solareng@pec.solareng.it

Coordinamento progettuale
SOLAR ENGINEERING S.R.L.
VIA ILARIA APLI, 4 - 46100 MANTOVA (MN) - P.IVA: 0264550209 - email: solareng@pec.solareng.it

Titolo Elaborato
LAYOUT ILLUMINAZIONE E VIDEOSORVEGLIANZA

LIVELLO PROGETTAZIONE	CODICE ELABORATO	FILENAME	RIFERIMENTO	DATA	SCALA
PROGETTO DEFINITIVO	CV02	-	-	15.11.2021	S/S

Revisioni	REV.	DATA	DESCRIZIONE	ESEGUITO	VERIFICATO	APPROVATO
0	15.11.2021	-	-	IB	IB	JM