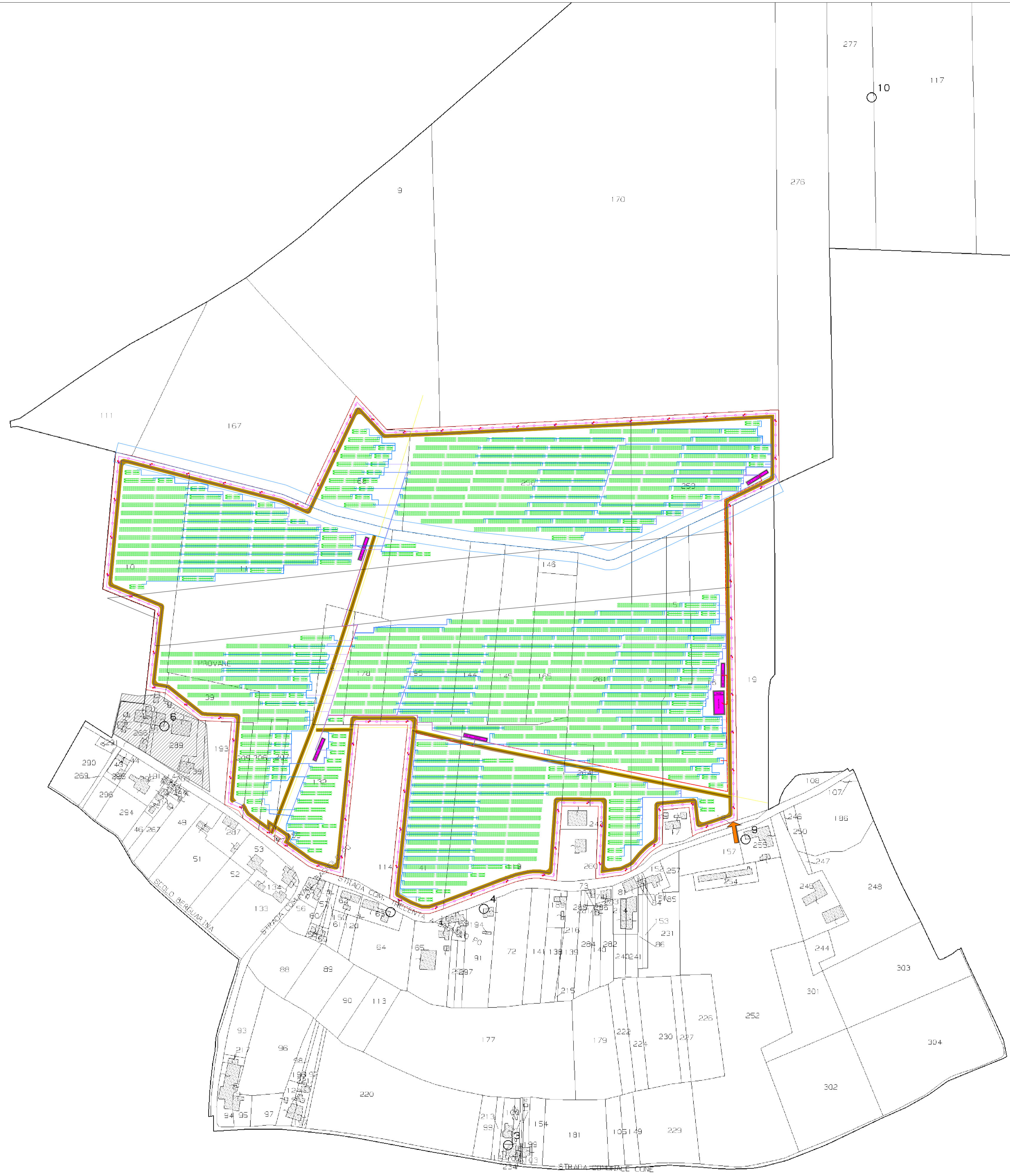


VOLUMI DI SCAVO					
TIPO COLLEGAMENTO	TRATTA	LUNGHEZZA mt	LARGHEZZA mt	PROFONDITA' mt	VOLUME mc
BASSA TENSIONE DC	COMBINER BOX / T.S.	550	0,4	0,8	1760
BASSA TENSIONE AC	ILLUMINAZ. PERIMETRALE	6000	0,4	0,5	1200
BASSA TENSIONE DC	STRINGHE/COMBINER BOX	11100	0,5	0,5	2775
MEDIA TENSIONE	ANELLO MT	600	0,5	0,8	240

*si sono considerati solo i metri di scavo in cui NON si ha la sovrapposizione con le linee di collegamento tra combiner box e stazioni di trasformazione



LEGENDA	
	Albero
	Skid + Sistema di accumulo
	Centro di sezionamento + Sistema di accumulo
	Accesso al sito
	Recinzione
	Area solare
	Zona di restrizione
	Alveo
	Strada interna
	Mitigazione
	Linee MT
	Linee BT

INFORMAZIONI GENERALI	
LATITUDINE, LONGITUDINE	45.0188, 11.4765
NUMERO DI MODULI	33.728
POTENZA PICCO (MWp)	19.89
NUMERO DI INVERTER	86
CAPACITÀ CUMULATIVA INVERTER (MW)	17.2
INCLINAZIONE MODULI	22°
POTENZA MODULI (Wp)	590
CAPACITÀ INVERTER (MW)	0.2
CONFIGURAZIONE TRACKER/STRUTTURA	4 Landscape 4x32/4x16/4x8
AREA TOTALE OCCUPATA DAL SISTEMA (ha)	26.19
PITCH (m)	8.58



**IMPIANTO FOTOVOLTAICO EG FAUNA SRL
E OPERE CONNESSE**

POTENZA IMPIANTO 19.89MWp - COMUNE DI TRECENTA (RO)

Proponente
EG FAUNA S.R.L.
VIA DEI PELLEGRINI 22 - 20122 MILANO (MI) - P.IVA: 1161630069 - PEC: egfauna@pec.it

Progettazione
Ing. Matteo Bono Via per Rovato, 29/C - 25030 Erbusco (BS)
tel. 0305281283 e-mail: m.bono@solareng.it PEC: solareng@pec.solareng.it

Collaboratori
Ing. Marco Passeri Via per Rovato, 29/C - 25030 Erbusco (BS)
tel. 0305281283 e-mail: m.passeri@solareng.it PEC: solareng@pec.solareng.it

Coordinamento progettuale
SOLAR ENGINEERING S.R.L.
VIA L'ARCA APL1, 4 - 46100 MANTOVA (MN) - P.IVA: 02645550209 - email: solareng@pec.solareng.it

Titolo Elaborato
TRACCIATO LINEE BT E MT SEZIONE CAVIDOTTI

LIVELLO PROGETTAZIONE	CODICE ELABORATO	FILENAME	RIFERIMENTO	DATA	SCALA
PROGETTO DEFINITIVO	CV05	-	-	15.11.2021	SIS

REV.	DATA	DESCRIZIONE	ESEGUITO	VERIFICATO	APPROVATO
0	15.11.2021	-	IB	IB	JM

COMUNE DI TRECENTA (RO)
REGIONE VENETO