

PROVINCIA DI ROVIGO
 Area Territorio e Trasporti

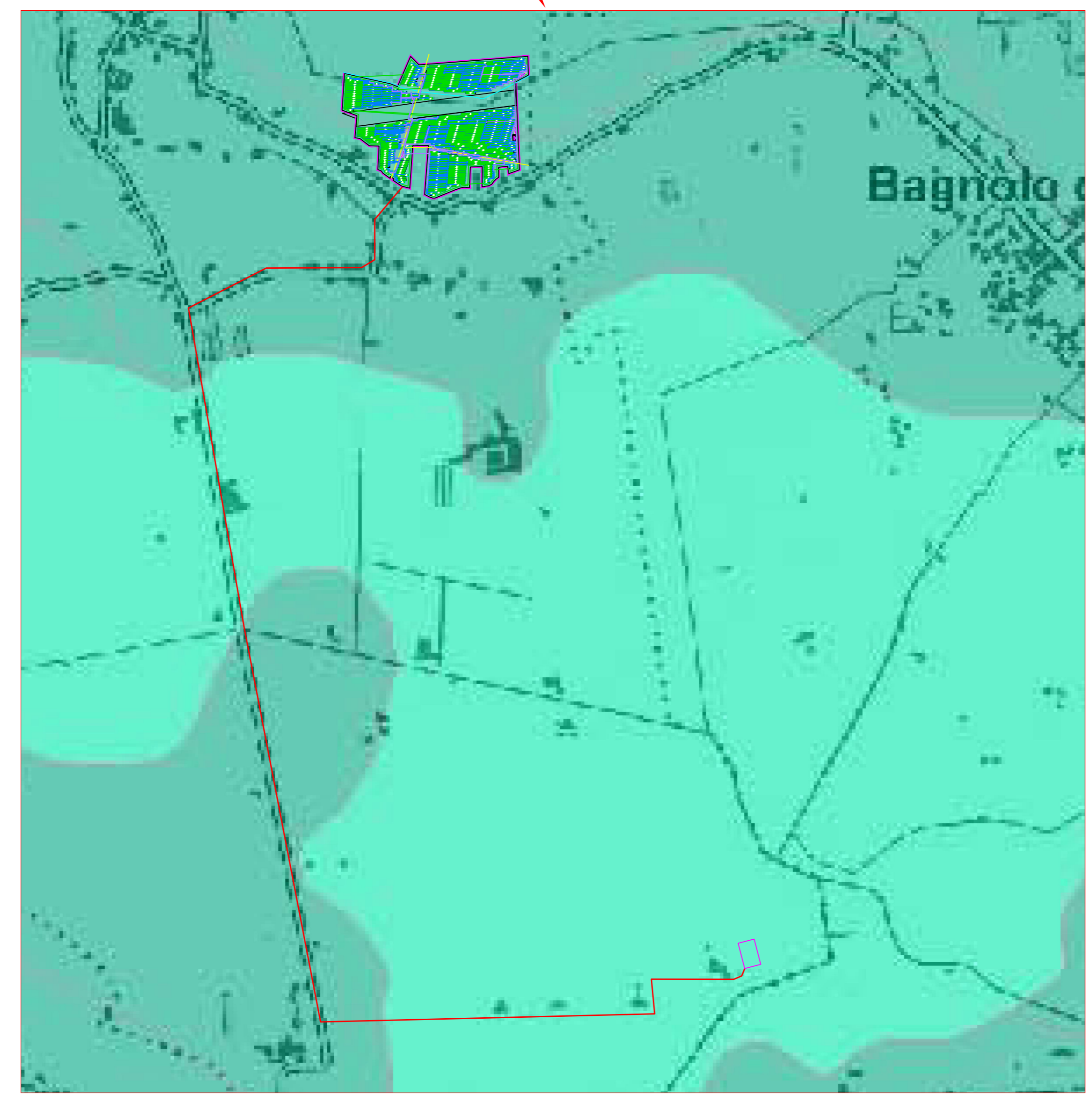
PTCP

XX 1:50.000

**CAPACITÀ PROTETTIVA DEL SUOLO
 NEI CONFRONTI DELLA FALDA**

CLASSI DI CAPACITÀ PROTETTIVA

- Alta
- Moderatamente alta
- Moderatamente bassa
- Bassa



IMPIANTO FOTOVOLTAICO EG FAUNA SRL
E OPERE CONNESSE
 POTENZA IMPIANTO 19.89 MWp - COMUNE DI TRECENTA

Proponente
 EG FAUNA S.R.L.
 VIA DEI PELLEGRINI 22 - 20122 MILANO (MI) - P.IVA 11616360969 - PEC: egfauna@pec.it

Progettazione
 Ing. MATTEO BONO
 Via per Rovato 29/C - 25030 Erbusco (BS)
 tel.: 030.5281283 - e-mail: m.bono@solareng.it
 PEC: solareng@pec.solareng.it

Collaboratori
 Ing. MARCO PASSERI
 Via per Rovato 29/C - 25030 Erbusco (BS)
 tel.: 030.5281283 - e-mail: m.passeri@solareng.it
 PEC: solareng@pec.solareng.it

Coordinamento progettuale
 SOLAR ENGINEERING S.R.L.
 Via Italia Alpi, 4 - 46100 Mantova (MN)
 P.IVA 02645550209
 e-mail: solareng@pec.solareng.it

Titolo Elaborato
 Posizione impianto, tracciato e SSE - Capacità protettiva del suolo nei confronti della falda

LIVELLO PROGETTAZIONE	CODICE ELABORATO	FILENAME	FORMATO	DATA	SCALA
Progetto preliminare	TR1-T004	-	.pdf	02/12/2021	

Revisioni

REV.	DATA	DESCRIZIONE	ESEGUITO	VERIFICATO	APPROVATO
0	02/12/2021	-	LP	MB	