

Elaborato **A 4** Scala **1:10.000**

### Carta della Trasformabilità Azioni strategiche

REGIONE VENETO  
SINDACO COMUNE DI TRECENTA  
PROVINCIA DI ROVIGO  
Antonio Larcetta

**GRUPPO DI LAVORO**

**IRRAWENGA**  
Dott. Arch. Alessandro Anselmi Pignatelli  
Collaboratori: Dott. Arch. Ugo Maria Rigo  
Pignatelli F. Z.  
Collaboratori: Dott. Arch. Stefano  
P. G. A. G. A.  
Dott. Arch. Alessandro Anselmi Pignatelli  
Collaboratori: Dott. Arch. Stefano Pignatelli

**STUDIO ARCHITETTICO**  
Dott. Arch. Andrea Anselmi  
Dott. Arch. Vito Rigo  
Collaboratori: Dott. Arch. Stefano Pignatelli

**STUDIO GEOLOGICO**  
Dott. Dott. Guido Pignatelli  
Dott. Dott. Guido Pignatelli

**STUDIO COMPATIBILITÀ**  
Dott. Ing. Roberto Pignatelli

SETTEMBRE 2011

**LEGENDA**

Confine comunale

**AMBITI TERRITORIALI OMOGENEI**

Perimetro degli A.T.O.

Identificazione degli A.T.O.

Insieme "A" - ATO con prevalenza dei caratteri del sistema ambientale e paesaggistico

Sottosistema "A" - Agricolo-Residenziale Integrato

Insieme "R" e "P" - ATO con prevalenza dei caratteri del sistema insediativo

Sottosistema "R" - Prevalenza residenziale integrato

Sottosistema "P" - Misto e dominante produttiva

**AZIONI STRATEGICHE**

Area di urbanizzazione consolidata prevalentemente residenziale/produttiva

Edificazione diffusa

Area di riqualificazione e riconversione (ex base militare)

Limiti fisici alla nuova edificazione

Linee preferenziali di sviluppo insediativo

Specifiche destinazioni d'uso  
C - Commerciale D - Direzionale P - Produttivo

Servizi di interesse comune di maggior rilevanza

**INFRASTRUTTURE DI MAGGIOR RILEVANZA**

Pianificata e di progetto da PAT

Ippove provinciali P.T.C.P. adottato

Attracco fluviale di progetto

**VALORI E TUTELE CULTURALI**

Ambiti territoriali cui attribuire i corrispondenti obiettivi di valorizzazione

Ville individuate nella pubblicazione dell'IRVV

Edifici e complessi di valore monumentale testimoniale: vincolo monumentale ex D.Lgs. 42/2004

Edifici e complessi di valore monumentale testimoniale: grado di protezione imposto da PAT/UP

Cori di visuale

Centri storici

**VALORI E TUTELE NATURALI**

Rete ecologica locale: area nucleo

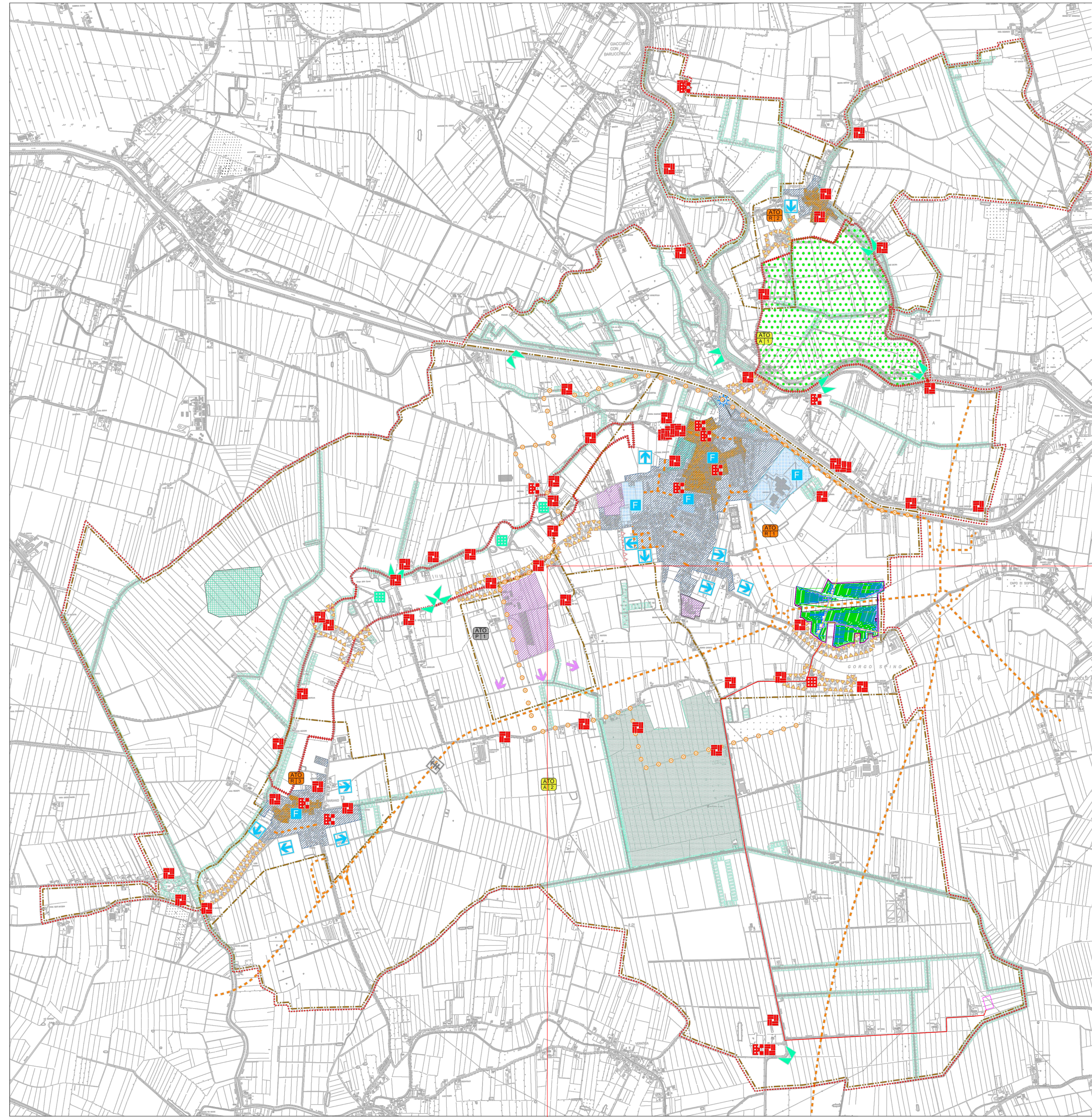
Rete ecologica locale: area di connessione naturalistica

Rete ecologica locale: corridoi ecologici principali

Rete ecologica locale: corridoi ecologici secondari

Rete ecologica locale: isola ad elevata naturalità

Barriere infrastrutturali



**IMPIANTO FOTOVOLTAICO EG FAUNA SRL  
E OPERE CONNESSE**  
POTENZA IMPIANTO 19.89 MWp - COMUNE DI TRECENTA

Proponente  
EG FAUNA S.R.L.  
VIA DEI PELLEGRINI 22 - 20122 MILANO (MI) - P.IVA 11616360969 - PEC: egfauna@pec.it

Progettazione  
Ing. MATTEO BONO  
Via per Rovato 29/C - 25030 Erbusco (BS)  
tel.: 030.5281283 - e-mail: m.bono@solareng.it  
PEC: solareng@pec.solareng.it

Collaboratori  
Ing. MARCO PASSERI  
Via per Rovato 29/C - 25030 Erbusco (BS)  
tel.: 030.5281283 - e-mail: m.passeri@solareng.it  
PEC: solareng@pec.solareng.it

Coordinamento progettuale  
SOLAR ENGINEERING S.R.L.  
Via Italia Alpi, 4 - 46100 Mantova (MN)  
P.IVA 02645550209  
e-mail: solareng@pec.solareng.it

Titolo Elaborato  
Posizione impianto, tracciato e SSE - Carta trasformabilità: Azioni strategiche

LIVELLO PROGETTAZIONE	CODICE ELABORATO	FILENAME	FORMATO	DATA	SCALA
Progetto preliminare	TR1-T004		pdf	03/12/2021	

Revisioni

REV.	DATA	DESCRIZIONE	ESEGUITO	VERIFICATO	APPROVATO
0	03/12/2021		LP	MB	