

PROVINCIA DI ROVIGO
 Area Territoriale e Trasporti

PTCP
 III

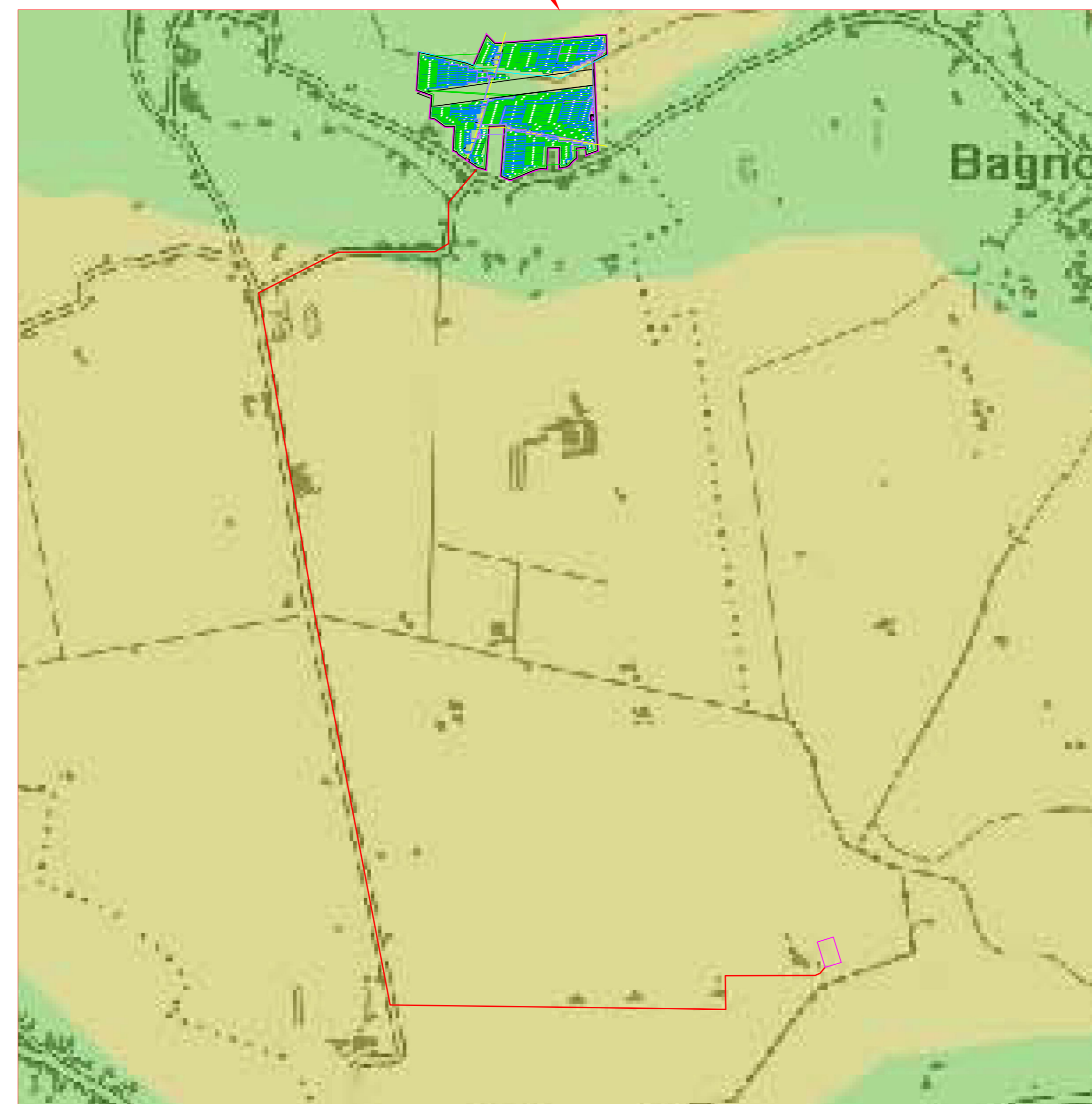
SOTTOSISTEMI DI PAESAGGIO

1:500.000

APRILE 2021

AMBITI UNIFORMI PER POTENZIALITA' VEGETALI

<p>Alto di potenzialità per boschi con farnia e carpino bianco Sottosistema Montebondone superiore - subunità riferite dai materiali alluvionali (fano - argillini) o anche sabbiose ma in condizioni di notevole disponibilità idrica</p>	<p>Alto di potenzialità per boschi con farnia e carpino bianco Sottosistema Montebondone superiore - subunità riferite dai materiali alluvionali (fano - argillini) o anche sabbiose ma in condizioni di notevole disponibilità idrica</p>	<p>Alto di potenzialità per la vegetazione tipica delle dune costiere nord - adriatiche Sottosistema delle dune littorali recenti o attuali</p>
<p>Alto di potenzialità per boschi con farnia e ornano nero Sottosistema Montebondone superiore - subunità riferite dai materiali di deposito palustre</p>	<p>Alto di potenzialità per boschi con farnia e rovere Sottosistema delle dune sabbie fratte</p>	
<p>Alto di potenzialità per boschi con farnia e carpino bianco Sottosistema Montebondone superiore - subunità riferite dai depositi fluviali - Sottosistema Montebondone superiore - subunità riferite dai materiali a tessitura sabbiosa in ambito di pianura morfologicamente non differenziata</p>	<p>Alto di potenzialità per boschi con farnia e rovere Sottosistema dei materiali alluvionali di deposito fluviale - Sottosistema delle dune sabbiose in ambito di pianura morfologicamente non differenziata</p>	



IMPIANTO FOTOVOLTAICO EG FAUNA SRL
E OPERE CONNESSE
 POTENZA IMPIANTO 19.89 MWp - COMUNE DI TRECENTA

Proponente
 EG FAUNA S.R.L.
 VIA DEI PELLEGRINI 22 - 20122 MILANO (MI) - P.IVA 11616360969 - PEC: egfauna@pec.it

Progettazione
 Ing. **MATTEO BONO**
 Via per Rovato 29/C - 25030 Erbusco (BS)
 tel.: 030.5281283 - e-mail: m.bono@solareng.it
 PEC: solareng@pec.solareng.it

Collaboratori
 Ing. **MARCO PASSERI**
 Via per Rovato 29/C - 25030 Erbusco (BS)
 tel.: 030.5281283 - e-mail: m.passeri@solareng.it
 PEC: solareng@pec.solareng.it

Coordinamento progettuale
SOLAR ENGINEERING S.R.L.
 Via Italia Alpi, 4 - 46100 Mantova (MN)
 P.IVA 02645550209
 e-mail: solareng@pec.solareng.it

Titolo Elaborato
 Posizione impianto, tracciato e SSE - Sottosistemi di paesaggio

LIVELLO PROGETTAZIONE	CODICE ELABORATO	FILENAME	FORMATO	DATA	SCALA
Progetto preliminare	TR1-T004	-	.pdf	02/12/2021	

Revisioni

REV.	DATA	DESCRIZIONE	ESEGUITO	VERIFICATO	APPROVATO
0	02/12/2021	-	LP	MB	

COMUNE TRECENTA (RO)
 REGIONE VENETO

enfinity