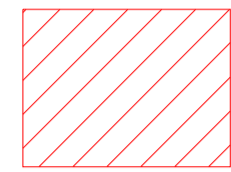


LEGENDA

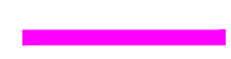
PAI Frane 25k
 Aree non studiate
 PF1
 PF2

PAI Frane 10k
 2
 3
 4

CTR10K. Dataset coordinato



AREA INDICATIVA IMPIANTO FOTOVOLTAICO AD INSEGUIMENTO MONOASSIALE



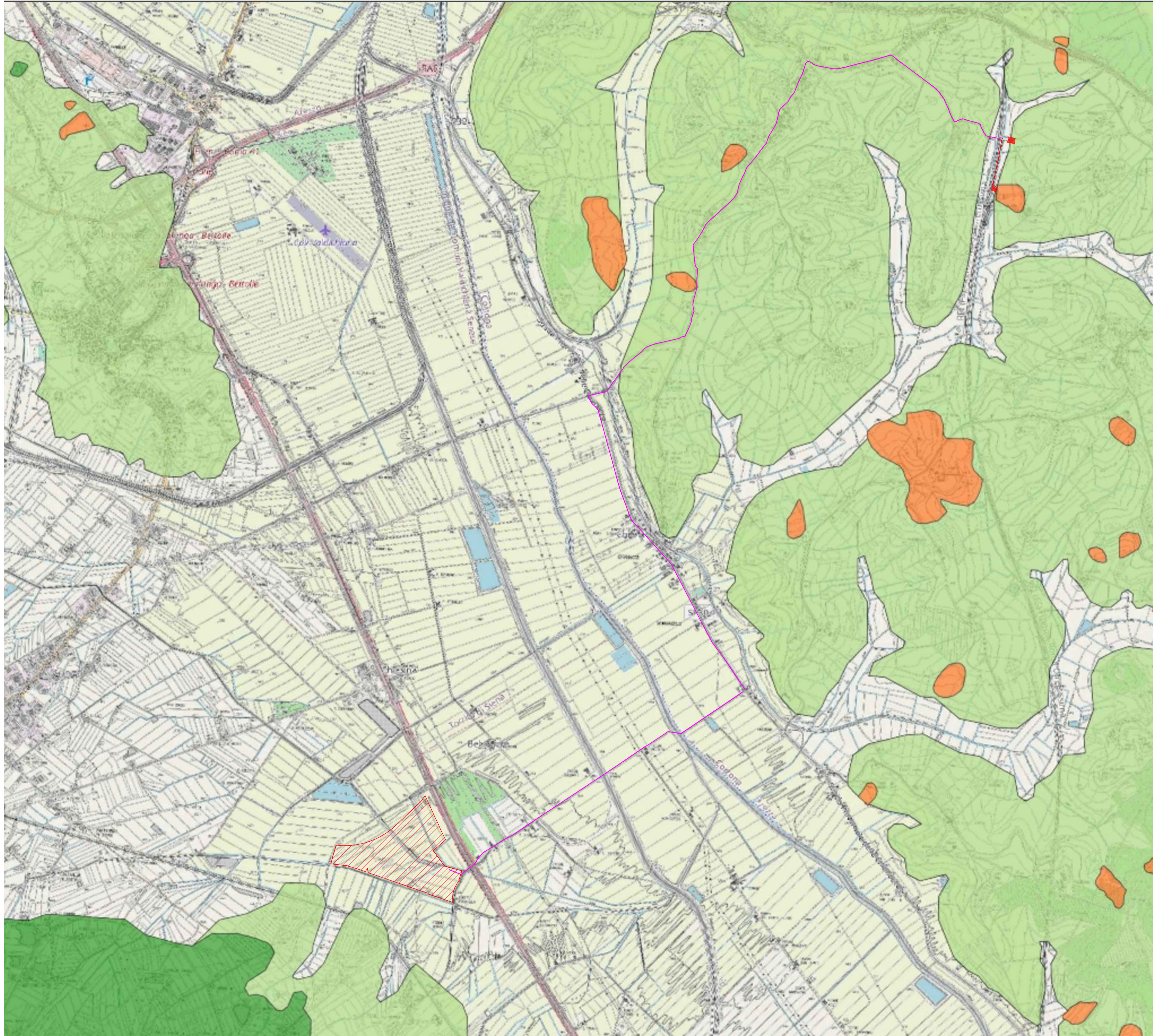
ELETTRODOTTO DI CONNESSIONE DI MEDIA TENSIONE INTERRATO



ELETTRODOTTO DI CONNESSIONE DI ALTA TENSIONE INTERRATO

ELETTRODOTTO - PERICOLOSITÀ DA FRANA E DA PROCESSI GEOMORFOLOGICI DI VERSANTE

1:15000



PROVINCIA DI SIENA COMUNE DI MONTEPULCIANO REGIONE TOSCANA PROVINCIA DI AREZZO COMUNE DI CORTONA

REALIZZAZIONE DI UN IMPIANTO AGROVOLTAICO CONNESSO ALLA R.T.N. DELLA POTENZA DI PICCO 26601,680 kWp

Denominazione Impianto: **IMPIANTO AGROVOLTAICO "GREPPO"**

Ubicazione: **Comuni di Montepulciano e Cortona**

ELABORATO **pvgen_1_tav_10** **ELETTRODOTTO DI CONNESSIONE INTERRATO PERICOLOSITÀ DA FRANA**
 Cod. Doc.: pvgen_1_tav_10

Project - Commissioning - Consulting		Scala: Varie	PROGETTO	
Data:	07/04/22	PRELIMINARE	DEFINITIVO	ESECUTIVO
Il Richiedente: Acciona Energia Global Italia S.r.l. Via Achille Campanile 73 00144 Roma p.va 12990031002		Tecnici: Ing. Mauro Marchino mauro.marchino@tusciaengineering.com Ing. Fabio Sabbatini fabio.sabbatini@tusciaengineering.com		

Revisione	Data	Descrizione	Redatto	Approvato	Autorizzato
01	07/04/2022	Emissione	Marchino/Sabbatini	Marchino/Sabbatini	Marchino/Sabbatini
02					
03					
04					

