

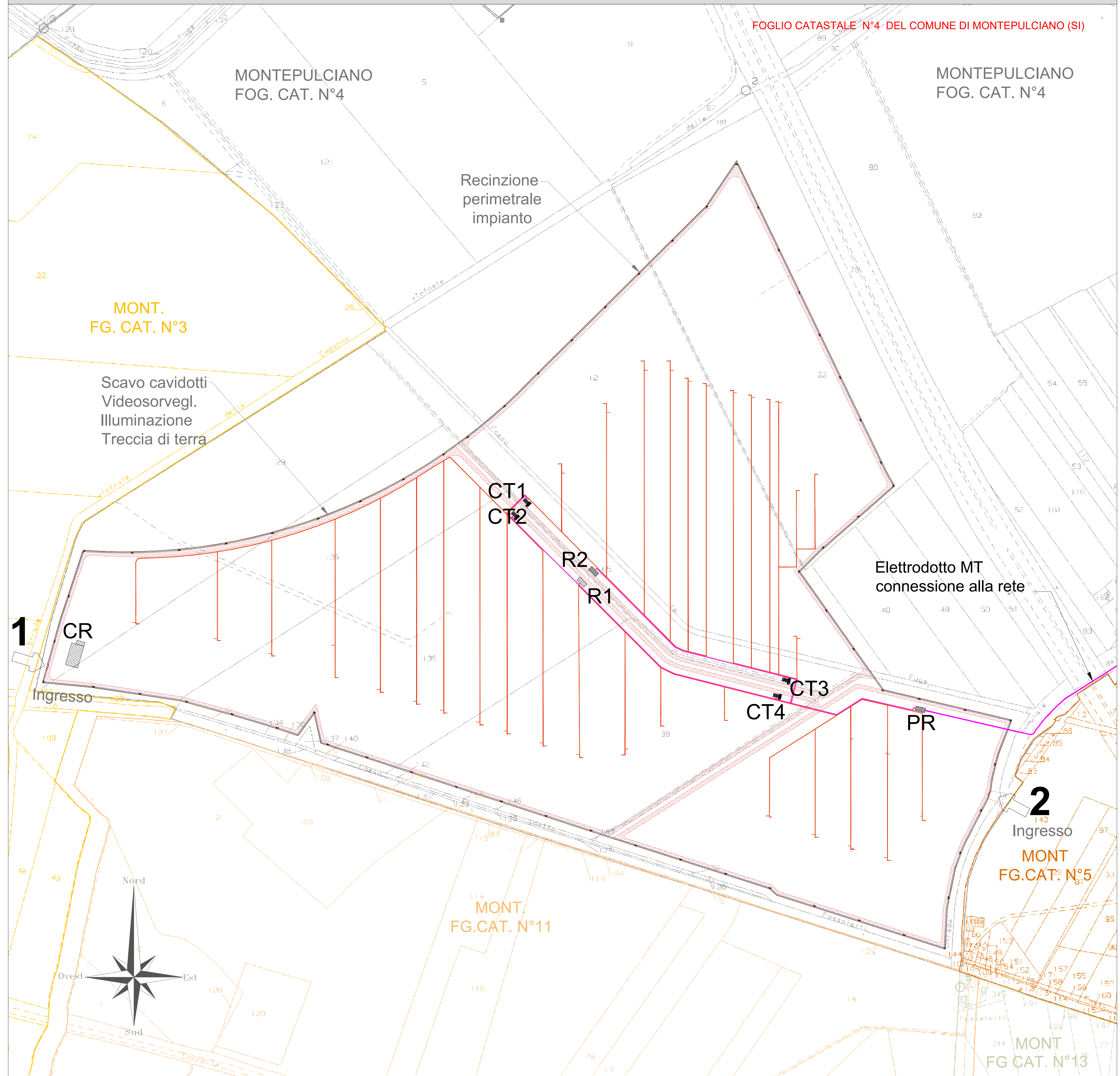
LEGENDA TRACCIATI SCAVI CAVIDOTTI

- ILLUMINAZIONE
- VIDEOSORVEGLIANZA
- TRECCIA DI TERRA
- DORSALE CC
- DORSALE AC
- DORSALE CAVI MT
- CR - EDIFICIO DI CONTROLLO
- R1,R2,PR - CABINE ELETTRICHE
- C1,CT4 - CENTRI DI TRASFORMAZIONE

CALCOLO VOLUMI TERRE DA SCAVO

	TIPO SCAVO	H(m) profondità	Lx(m) Larghezza	Ln(m) Lunghezza	Volumi (m3)
ILLUMINAZIONE VIDEOSORVEGLIANZA LINEA DI TERRA	1	0,5	0,5	3088,77	772,19
DORSALE CC + DORSALE AC	2	0,5	0,7	7215	2525,25
SOLO LINEA CC	3	0,5	0,7	27	9,45
SOLO LINEA AC	4	0,5	0,5	93	23,25
LINEA CAVI MT	5	0,8	0,7	832	465,92
CT(1-4*) (CENTRI DI TRASFORMAZIONE)	CT X 4	0,4	6,6	9	95,04
R(1-2*) (CABINE ELETTRICHE DI CAMPO)	R X 2	0,4	5	11	44
PR (CABINA ELETTRICA GENERALE)	PR X 1	0,4	5	11	22
CR (CONTROL ROOM)	CR X 1	0,4	13,5	28	151,2
<b>VOLUME TOTALE</b> (m3)					<b>4108,3</b>

FOGLIO CATASTALE N°4 DEL COMUNE DI MONTEPULCIANO (SI)



MONTEPULCIANO  
FOG. CAT. N°4

MONTEPULCIANO  
FOG. CAT. N°4

MONT.  
FG. CAT. N°3

Scavo cavidotti  
Videosorvegl.  
Illuminazione  
Treccia di terra

Elettrodotto MT  
connessione alla rete

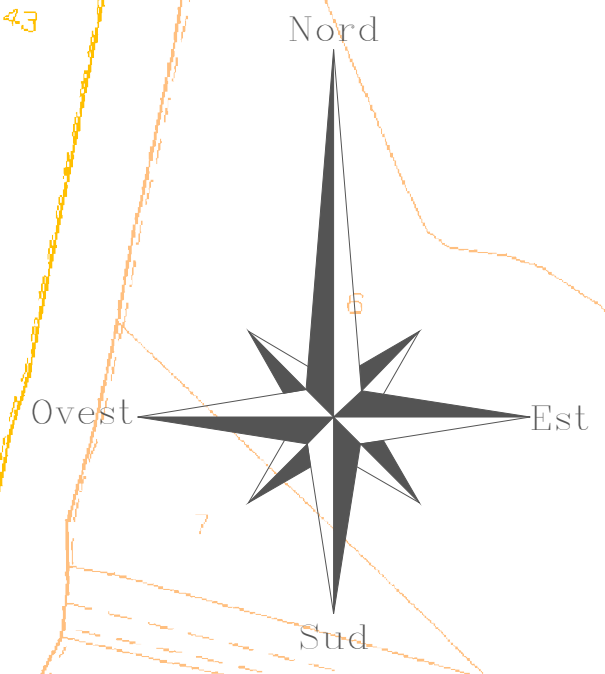
1  
Ingresso

2  
Ingresso

MONT.  
FG. CAT. N°11

MONT  
FG. CAT. N°5

MONT  
FG. CAT. N°13



REALIZZAZIONE DI UN IMPIANTO AGROVOLTAICO CONNESSO  
ALLA R.T.N. DELLA POTENZA DI PICCO 26601,680 kWp

Denominazione Impianto: IMPIANTO AGROVOLTAICO "GREPPO"

Ubicazione: Comuni di Montepulciano e Cortona

ELABORATO  
pvimp\_2\_tav\_01.6  
Cod. Doc. pvimp\_2\_tav\_01.6

LAYOUT CAVIDOTTI INTERRATI

Project - Commissioning - Consulting

Scala: Varie

Data: 07/04/22

PROGETTO

Il Richiedente:  
**acciona energia**  
Acciona Energia Global Italia S.r.l.  
Via Achille Campanile 73  
00144 Roma  
p.iva 12990031002

Tecnici:  
Ing. Mauro Marchino  
mauro.marchino@tusciaengineering.com  
Ing. Fabio Sabbatini  
fabio.sabbatini@tusciaengineering.com

Revisione	Data	Descrizione	Redatto	Approvato	Autorizzato
01	07/04/2022	Emissione	Marchino/Sabbatini	Marchino/Sabbatini	Marchino/Sabbatini
02					
03					
04					

