

SCHEMA ELETTRICO UNIFILARE NUOVO STALLO "GREPPO" 132 kV

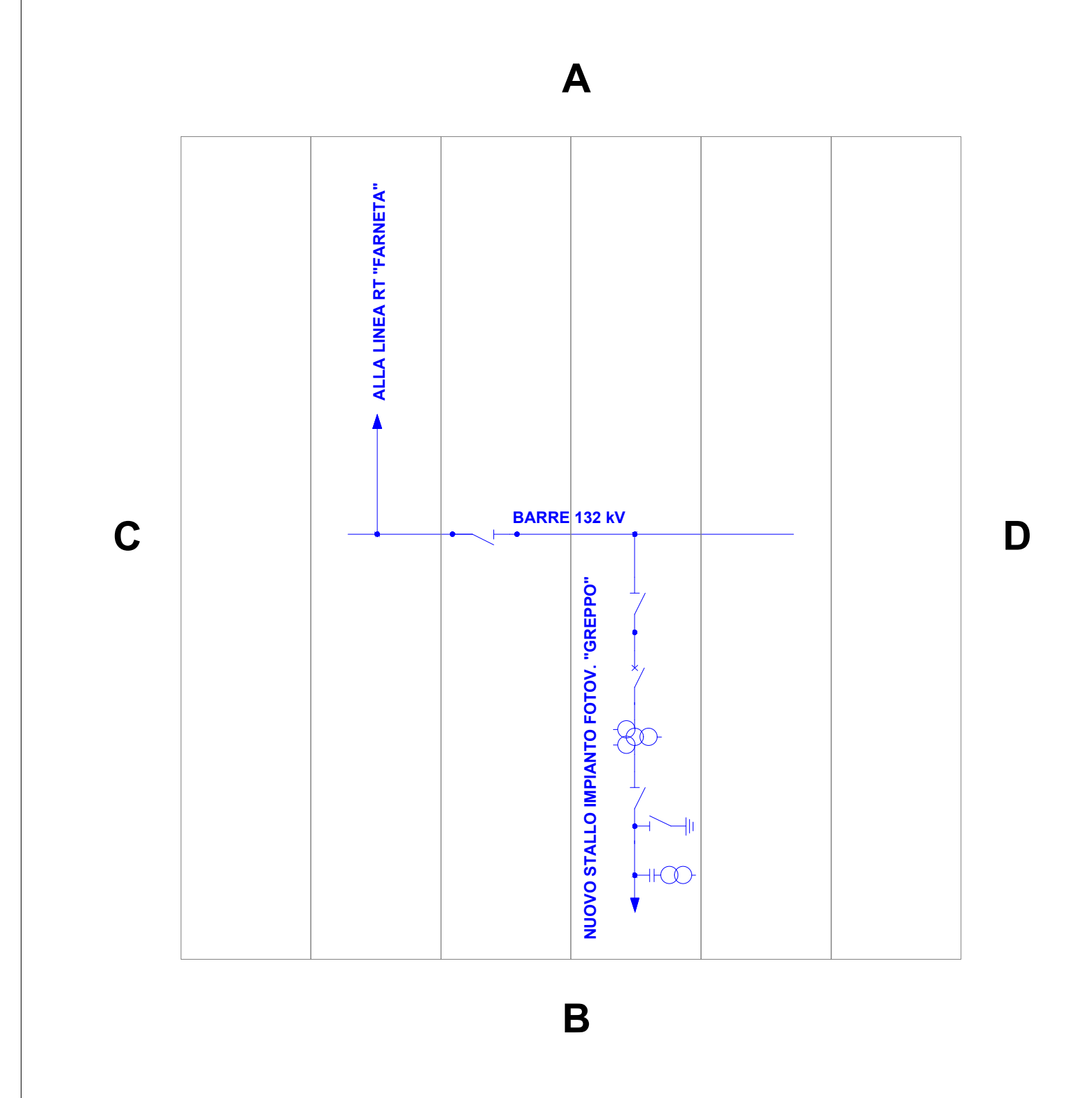
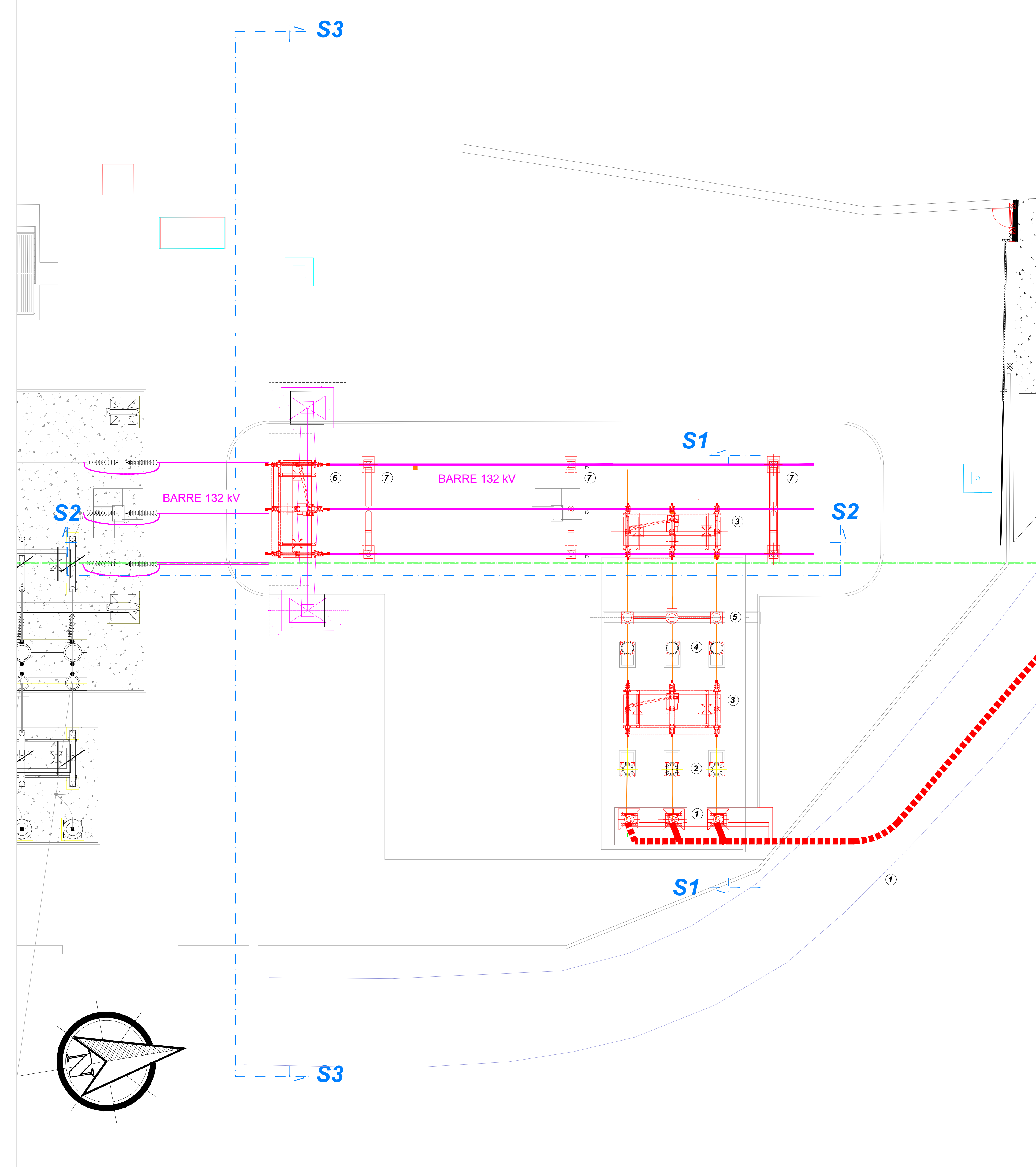


TABELLA DESCRITTIVA COMPONENTI NUOVO STALLO "GREPPO"

LEGENDA MONTAGGI ELETTROMECCANICI 132 kV PER SEZIONI E PLANIMETRIE

NUOVO STALLO COMPONENTI ELETTROMECCANICI	
1	TERMINALE ARRIVO CAVI AT
2	TV CAPACITIVI 132/150 kV CON SOSTEGNO DY43
3	SEZIONATORE TRIPOLARE ORIZZONTALE CON LAME M.A.T
4	TRASFORMATORE DI CORRENTE
5	INTERRUTTORE AT
6	SEZIONATORE TRIPOLARE ORIZZONTALE
7	ISOLATORE PORTANTE (SBARRE) IN PORCELLANA/COMPOSITO
CONDUTTORI	
	CONDUTTORE IN CORDA DI ALLUMINIO Ø36
	CONDUTTORE IN TUBO DI ALLUMINIO Ø100/90
	CONDUTTORE AT IN TUBO AL Ø 40/30
VARIE	
	CONTRAPPESO PER TUBO DI AL Ø 100



REGIONE TOSCANA

PROVINCIA DI SIENA

COMUNE DI MONTEPULCIANO

PROVINCIA DI AREZZO

COMUNE DI CORTONA

**REALIZZAZIONE DI UN IMPIANTO AGROVOLTAICO CONNESSO ALLA R.T.N. DELLA POTENZA DI PICCO 26601,680 kWp**

Denominazione Impianto: **IMPIANTO AGROVOLTAICO "GREPPO"**

Ubicazione: **Comuni di Montepulciano e Cortona**

ELABORATO **pvor\_2\_tav\_02.2** AMPLIAMENTO STAZIONE FARNETA RT 132 kV SEZIONI E PARTICOLARI COSTRUTTIVI

Cod. Doc: pvor\_2\_tav\_02.2

Project - Commissioning - Consulting	Scala: Varie	PROGETTO
Data: 07/04/22	<input type="checkbox"/> preliminare <input checked="" type="checkbox"/> definitivo <input type="checkbox"/> esecutivo	

Richiedente: **acciona** Acciona Energia Global Italia S.r.l. Via Azule Campesile 13 00144 Roma p.iva 12990031002

Tecnici: Ing. Mauro Marchino mauro.marchino@barsaengineering.com 00144 Roma Ing. Fabio Sabbatini fabio.sabbatini@tusciaengineering.com

Revisione	Data	Descrizione	Redatto	Approvato	Autorizzato
01	07/04/2022	Emissione	Marino/Sabatini	Marino/Sabatini	Marino/Sabatini
02					
03					
04					

**acciona**

PARTICOLARI ELETTROMECCANICI - SEZIONE S2---S2

