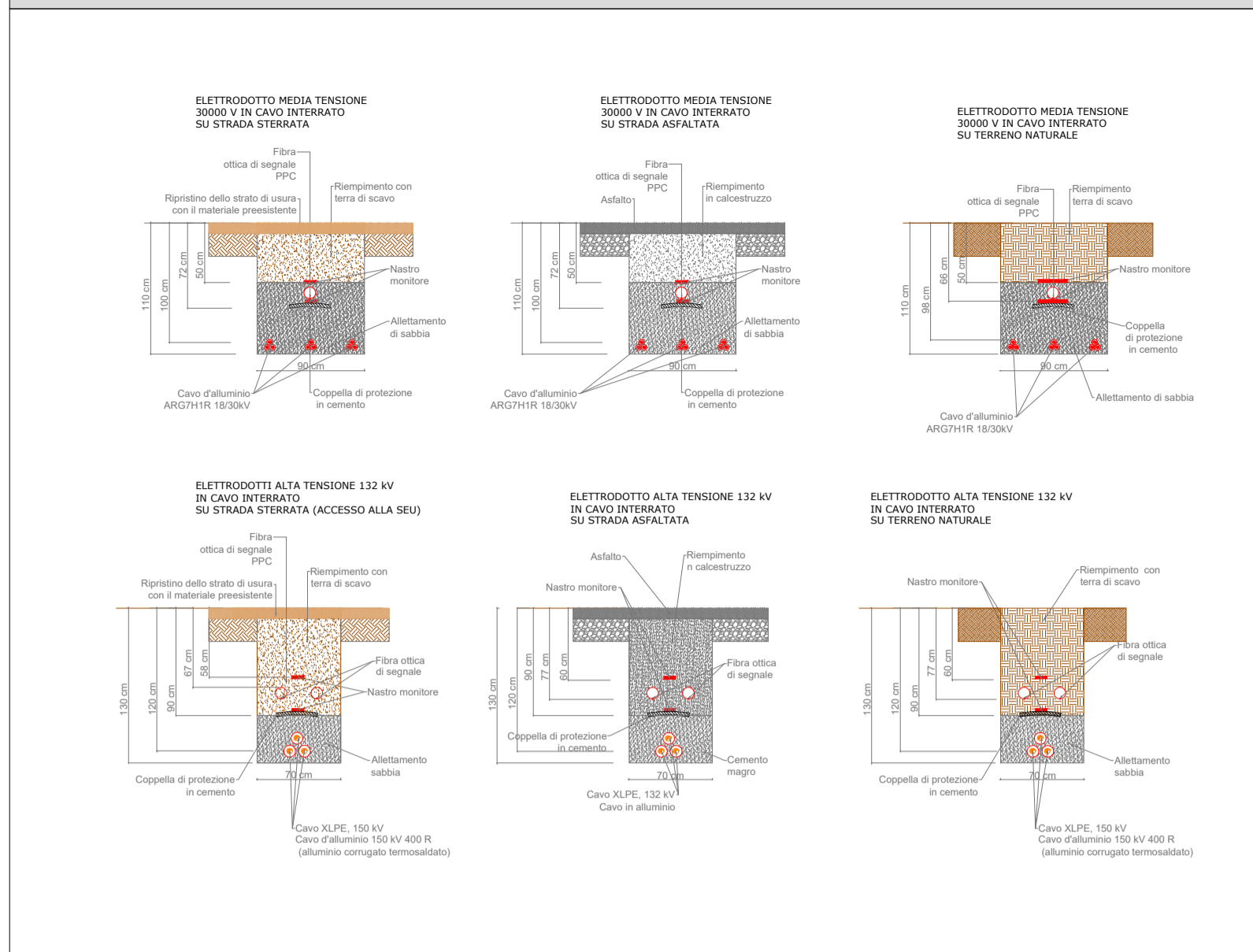


**TIPOLOGICI DI SCAVO DEGLI ELETTRODOTTI** **SCALA 1:50**



**SEZIONE TIPO STRADA STERRATA DI ACCESSO ALLA SEU** **SCALA 1:100**



**ORTOFOTO ELETTRODOTTO**



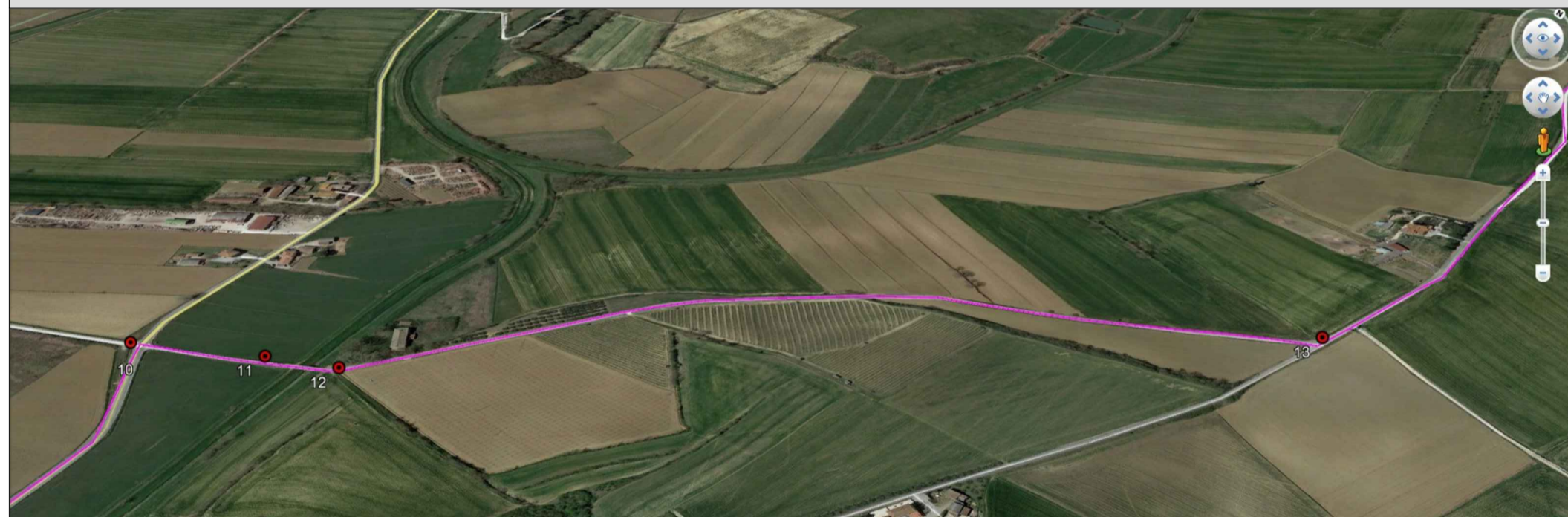
TRATTO	AREA INTERESSATA	L (m)	TIPOLOGIA REALIZZAZIONE
1 - 2	Strada della Fonte al Giunco	~150	INTERRATO SU STRADA ASFALTATA
2 - 3	Attraversamento Autorstrada A1 Roma Firenze	~100	TOC
3 - 4	Strada Comunale della Fonte al Giunco	~750	INTERRATO SU STRADA ASFALTATA
4 - 5	Proprietà Privata	~380	INTERRATO SU STRADA STERRATA
5 - 6	Attraversamento Allacciante di sinistra	~150	TOC IN SUB ALVEO
6 - 7	Proprietà Privata	~560	INTERRATO SU STRADA STERRATA
7 - 8	Attraversamento Canale Maestro	~150	TOC IN SUB ALVEO
8 - 9	Proprietà Privata	~580	INTERRATO SU TERRENO NATURALE

**ORTOFOTO ELETTRODOTTO - STRADA COMUNALE DELLE CHIANACCE**



TRATTO	AREA INTERESSATA	L (m)	TIPOLOGIA REALIZZAZIONE
9 - 10	Strada Comunale Delle Chianacce	~2680	INTERRATO SU STRADA ASFALTATA

**ORTOFOTO ELETTRODOTTO - STRADA VICINALE DELLE QUERCIE**



TRATTO	AREA INTERESSATA	L (m)	TIPOLOGIA REALIZZAZIONE
10 - 11	Strada Vicinale Delle Quercie	~130	INTERRATO SU STRADA ASFALTATA
11 - 12	Attraversamento Allacciante di destra	~60	TOC IN SUB ALVEO
12 - 13	Strada Vicinale Delle Quercie	~760	INTERRATO SU STRADA ASFALTATA

**ORTOFOTO ELETTRODOTTO - STRADA COMUNALE PETRISCO**



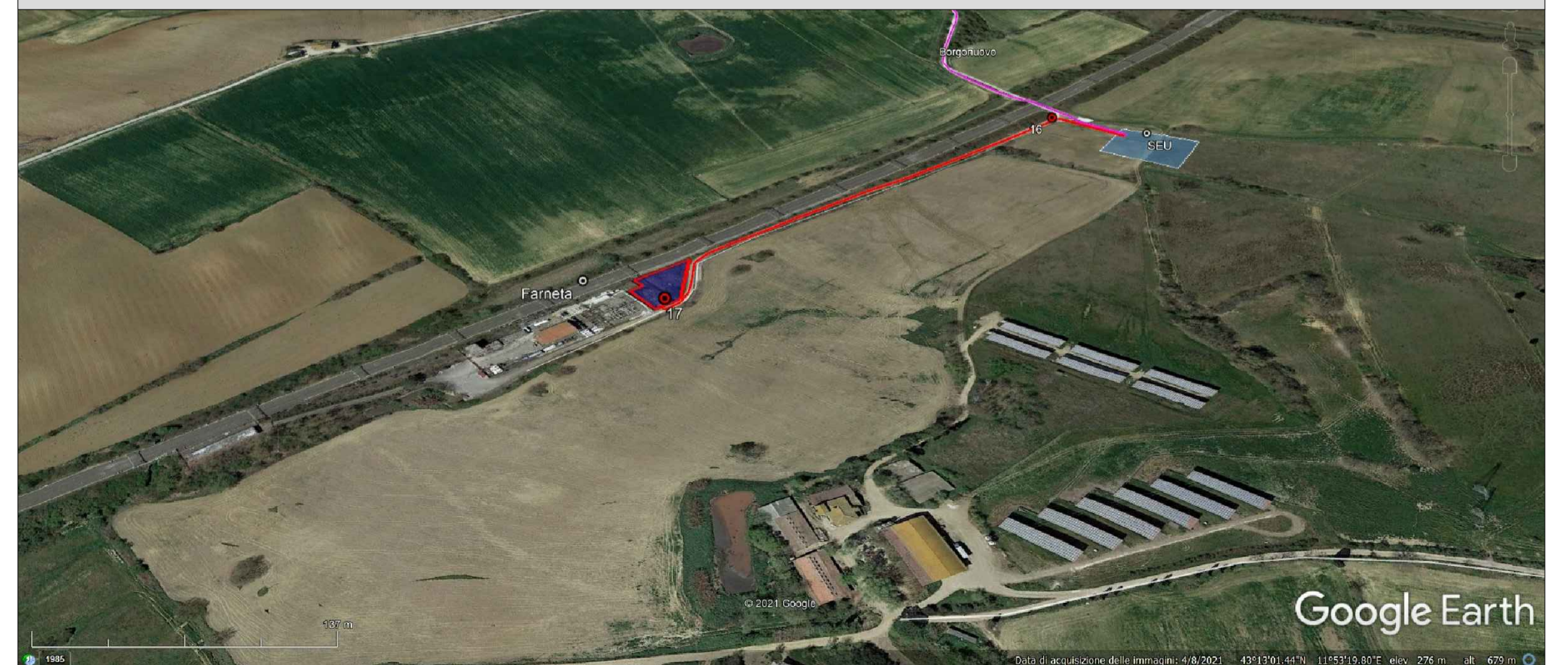
TRATTO	AREA INTERESSATA	L (m)	TIPOLOGIA REALIZZAZIONE
13 - 14	STRADA COMUNALE PETRISCO	~2455	INTERRATO SU STRADA ASFALTATA

**ORTOFOTO ELETTRODOTTO - PROVINCIALE DI MANZANO - STRADA VICINALE DEL CIVETTAIO**



TRATTO	AREA INTERESSATA	L (m)	TIPOLOGIA REALIZZAZIONE
14 - 15	STRADA PROVINCIALE DI MANZANO	~690	INTERRATO SU STRADA ASFALTATA

**ORTOFOTO ELETTRODOTTO TRATTO ALTA TENSIONE SEU - SOTTOSTAZIONE FARNETA RT**



TRATTO	AREA INTERESSATA	L (m)	TIPOLOGIA REALIZZAZIONE
15 - 16	STRADA VICINALE DEL CIVETTAIO	~765	INTERRATO SU STRADA ASFALTATA
16 - 17	STRADA VICINALE RFI	~420	INTERRATO SU STRADA ASFALTATA

REGIONE TOSCANA

**REALIZZAZIONE DI UN IMPIANTO AGROVOLTAICO CONNESSO ALLA R.T.N. DELLA POTENZA DI PICCO 26601,680 kWp**

Denominazione Impianto: **IMPIANTO AGROVOLTAICO "GREPPO"**

Ubicazione: **Comuni di Montepulciano e Cortona**

ELABORATO **pvor\_2\_tav\_03** **PARTICOLARI ELETTRODOTTI**

Cod. Doc: **pvor\_2\_tav\_03**

Project - Commissioning - Consulting **PROGETTO**

Scala: **Varie** Data: **07/04/22**

PRELIMINARE  DEFINITIVO  ESECUTIVO

Il Richiedente: **acciona energia** Acciona Energia Global Italia S.r.l. Via Achille Campanile 73 00144 Roma p.iva 12590031002

Tecnici: Ing. Mauro Marchino mauro.marchino@tusciaengineering.com Ing. Fabio Sabbatini fabio.sabbatini@tusciaengineering.com

Revisione	Data	Descrizione	Redatto	Approvato	Autorizzato
01	07/04/2022	Emissione	Marchino/Sabbatini	Marchino/Sabbatini	Marchino/Sabbatini
02					
03					
04					