

INQUADRAMENTO SEU SU ORTOFOTO



CALCOLO VOLUMI DI SCAVO

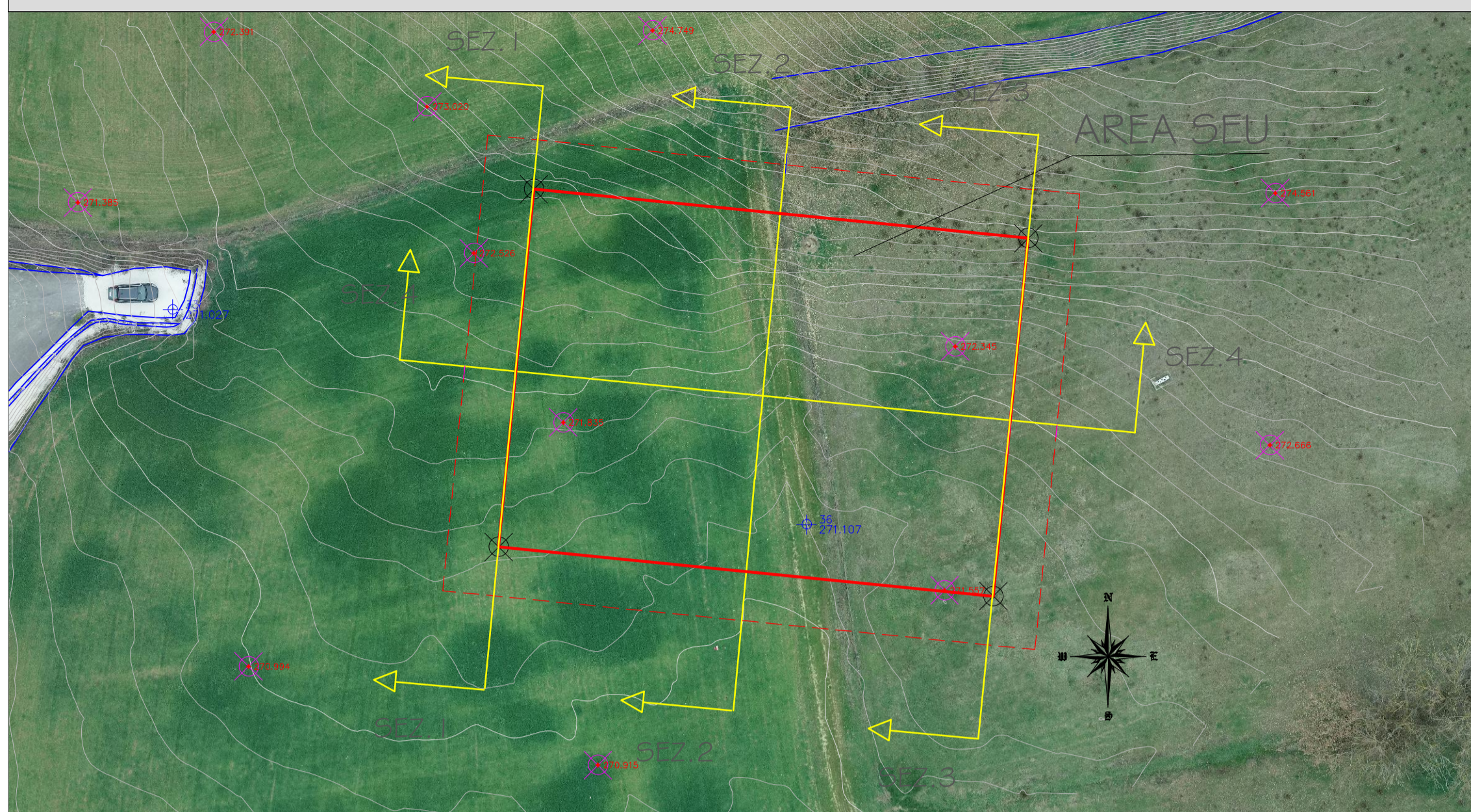
H (1-3) = Altezze di scavo
 L (1-3) = Lunghezze di scavo
 Ls = Larghezza di scavo
 $H_m = (H_1+H_2+H_3)/3 = (0,72+1,66+1,64)/3 = 1,13 \text{ m}$
 $L_m = (L_1+L_2+L_3)/3 = (17,45+13,70+13,34)/3 = 14,83 \text{ m}$
 $V_m = (H_m \cdot L_m) / 2 \cdot L_s = (1,13 \cdot 14,83) / 2 \cdot 50,60 = 502,80 \text{ m}^3$

- La media per il calcolo dei volumi di scavo relativi alla realizzazione della SEU è stata effettuata sulle sezioni 1-2-3 (Sud-Nord) in quanto la sezione 4 mostra un andamento pressoché pianeggiante.
- Per quanto attiene la sistemazione delle scarpate e i raccordi al terreno circostante, si è potuto valutare come i metri cubi di terra escavati nella zona a Nord possano essere reimpiegati per la sistemazione del livello del terreno a valle (Sud) evitando lo smaltimento alle discariche autorizzate. Le scarpate avranno una pendenza di circa 17° garantendo in tal modo la stabilità del versante anche in presenza di terreno con caratteristiche non favorevoli. Tale pendenza richiede, nel caso più gravoso, di escavare nella zona a Nord per una lunghezza di circa 11 m oltre il perimetro di recinzione della SEU. Tale lunghezza è contenuta entro il confine della particella su cui verrà realizzata l'opera.

Scarpate di scavo materiale*	pendenza	Scarpate di riporto materiale	pendenza
miscelo di sabbia e ghiaia (GP) sabbie da scorie ai adossate (SW, SP)	1/1,5	miscelo di sabbia e ghiaia (GP) sabbie (SW, SP) miscelo di ghiaia, sabbia, limo e argilla (GM, GC)	1/1,5
sabbie limose (SM)	1/1	limi (ML, MR) argille (CL, CH)	1/2,5
limi da adossati a molto adossati fino a cementati (ML)	1/0,75		
limi sabbiosi, limi argillosi (ML)	1/1,5		
argille limose (CL)	1/1		
argille inorganiche (CH)	1/1		

RILIEVO TOPOGRAFICO AREA SEU CON INDICAZIONE DELLE SEZIONI

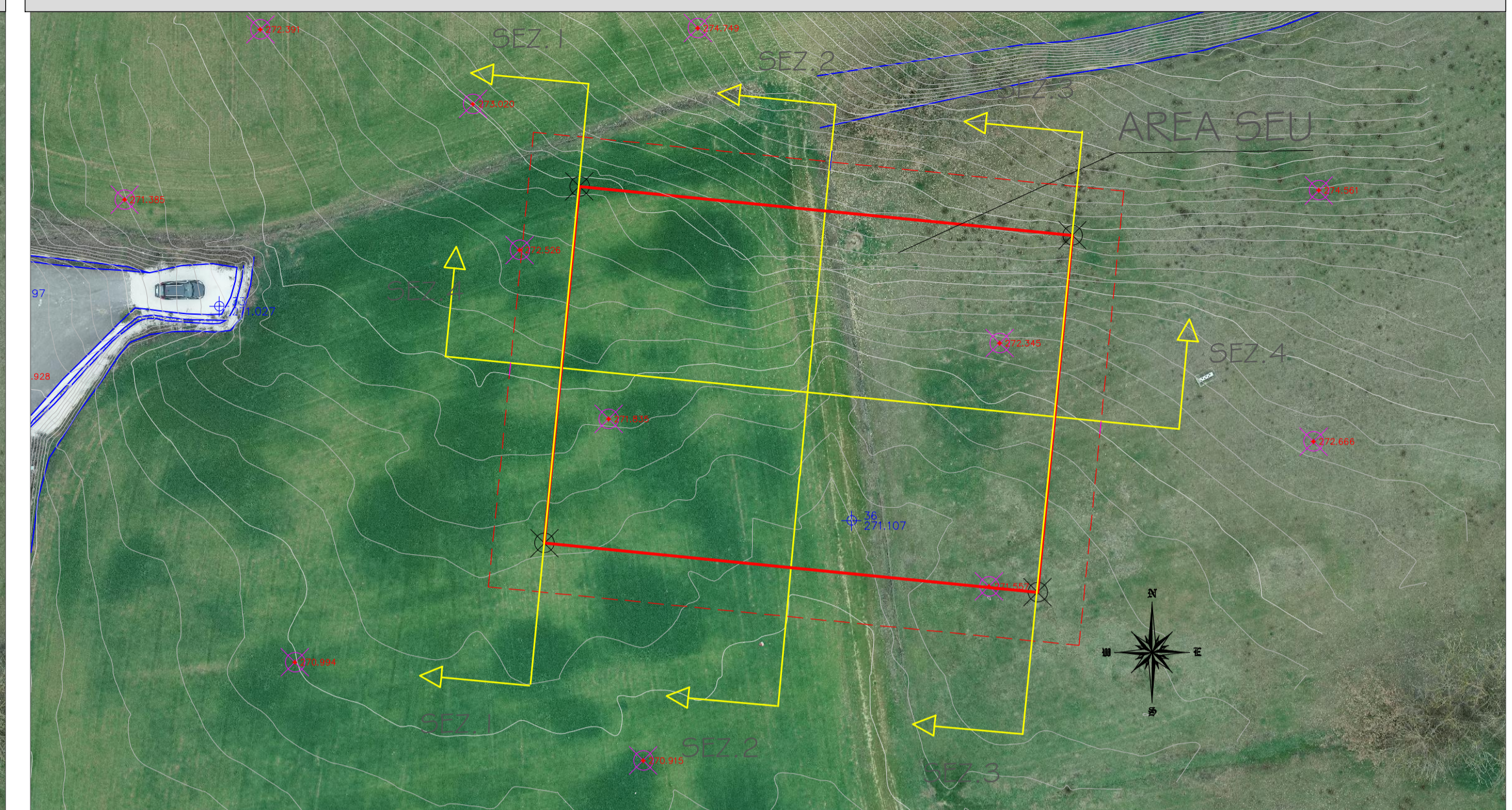
Scala 1:500



- Perimetro recinzione SEU (50,60 x 36,60 m)
- Perimetro area destinata a verde (fascia con larghezza di circa 5 m)

RILIEVO TOPOGRAFICO AREA SEU CON INDICAZIONE DELLE SEZIONI

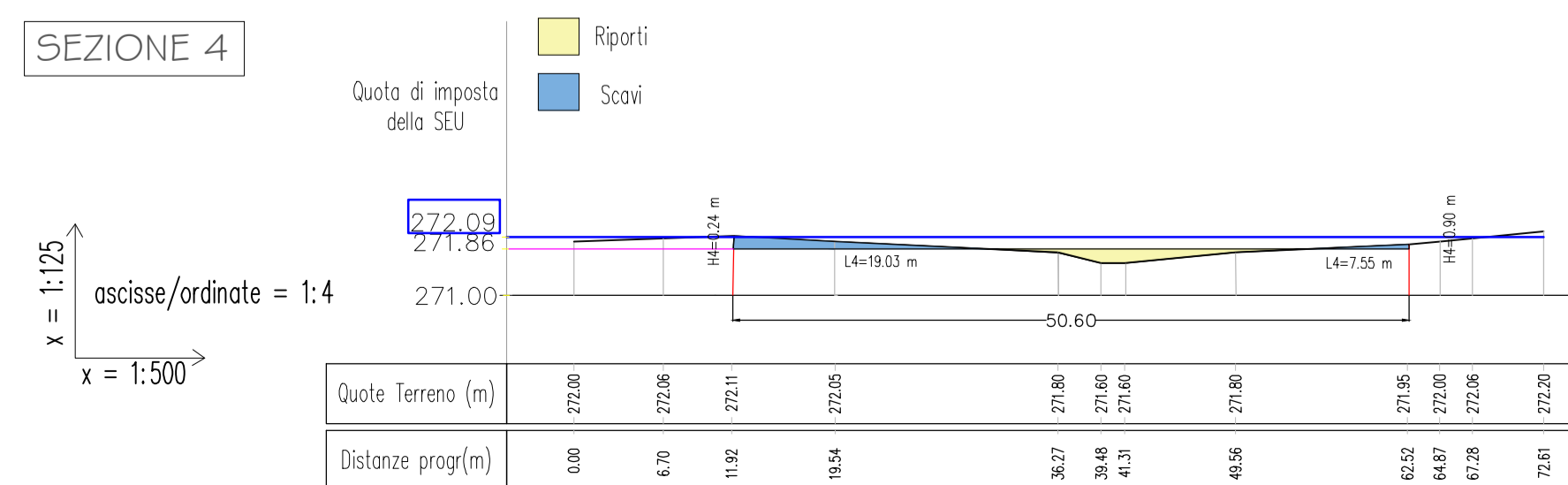
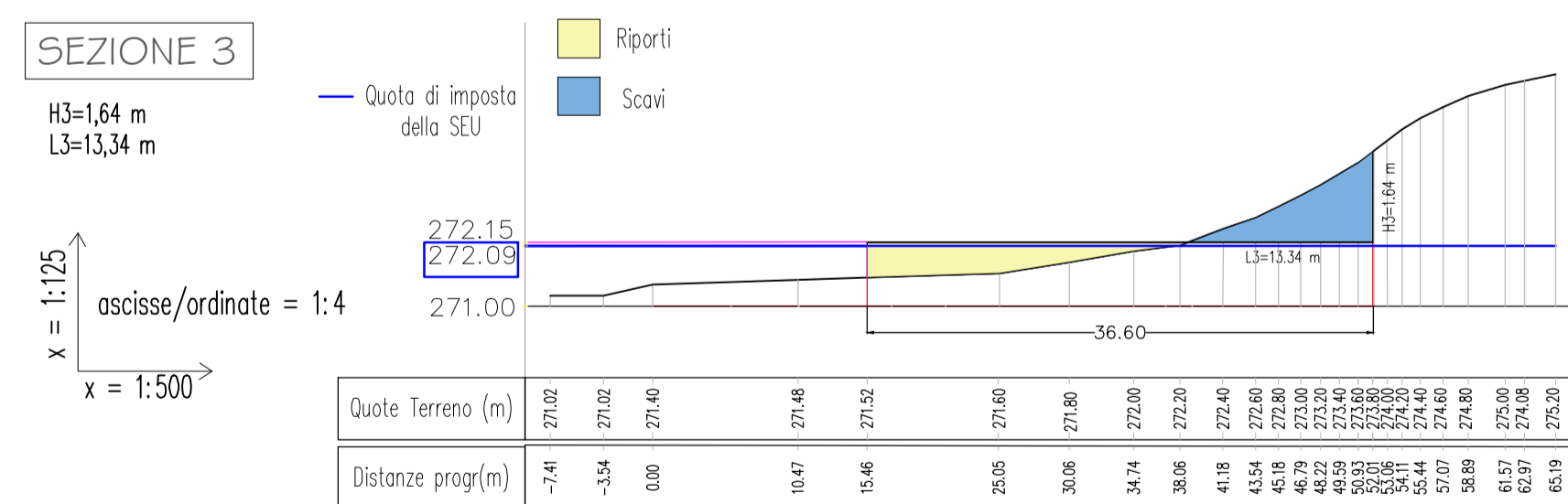
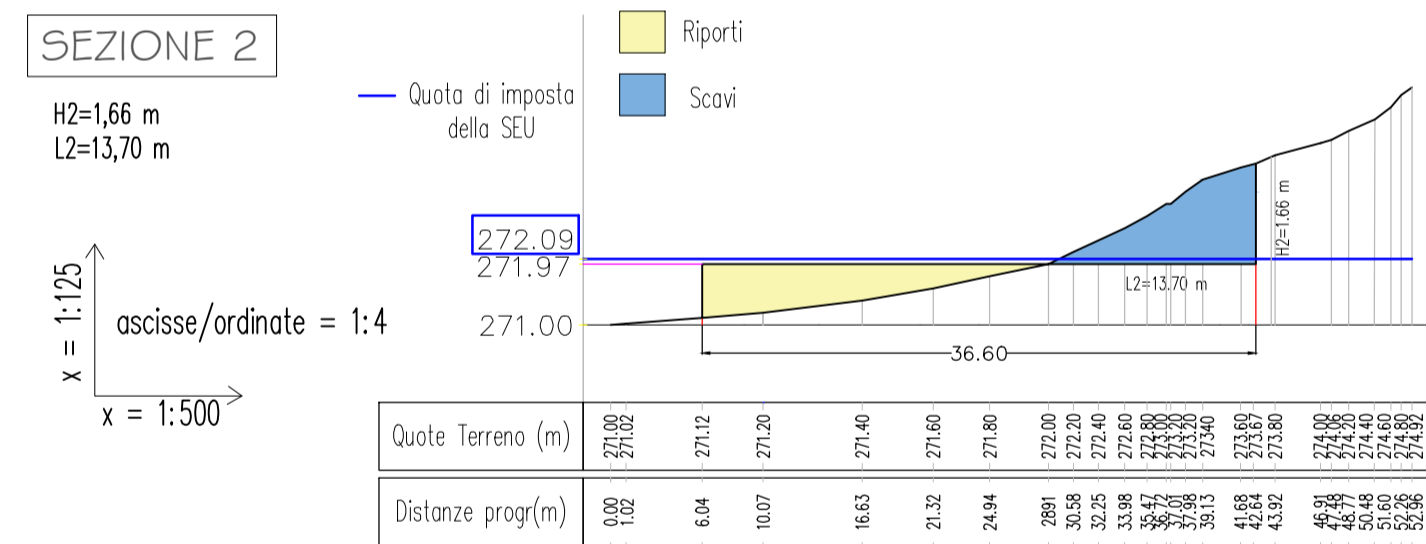
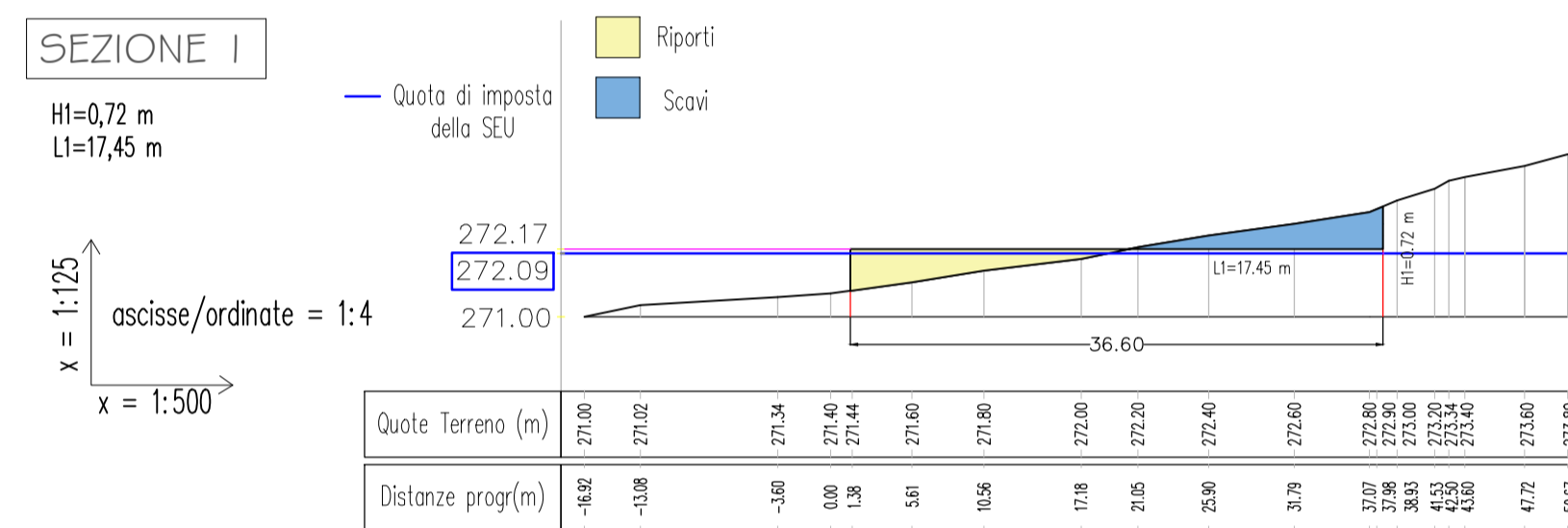
Scala 1:500



- Perimetro recinzione SEU (50,60 x 36,60 m)
- Perimetro area destinata a verde (fascia con larghezza di circa 5 m)

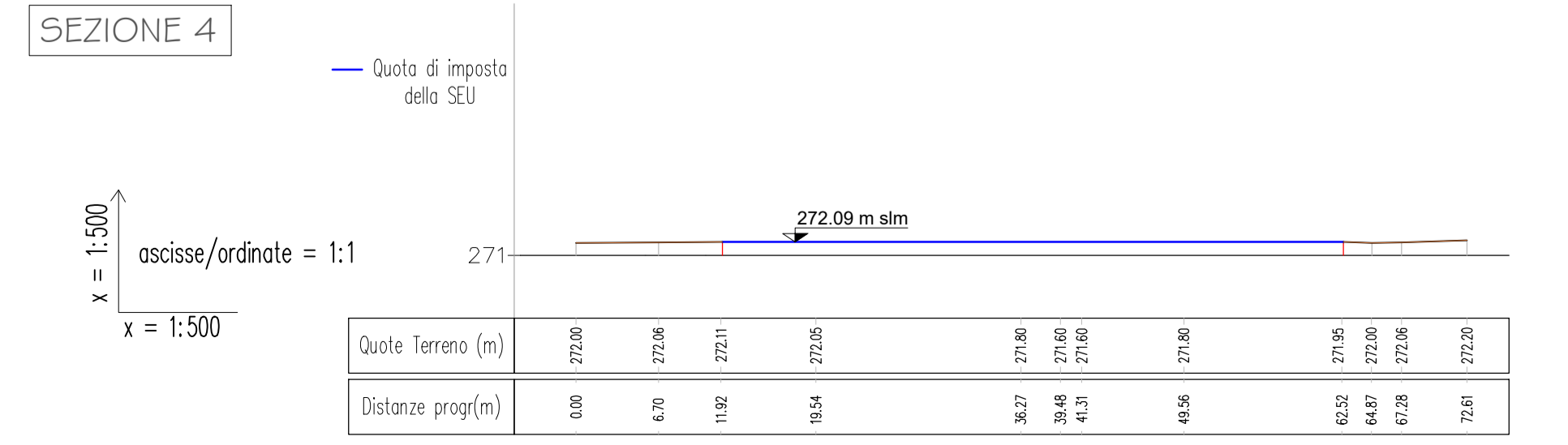
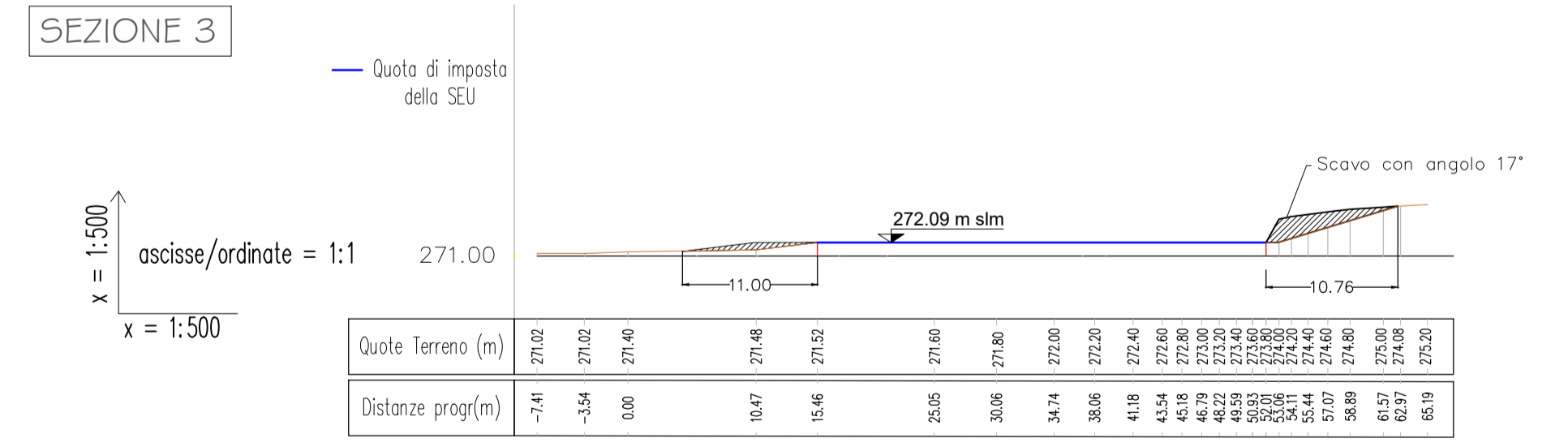
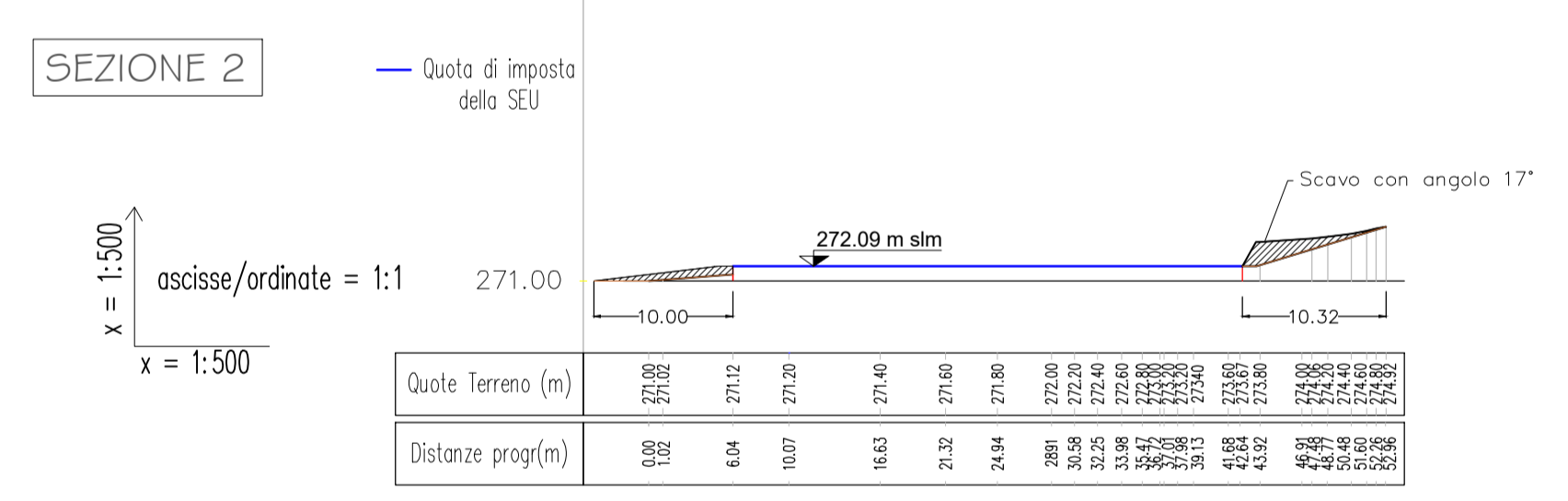
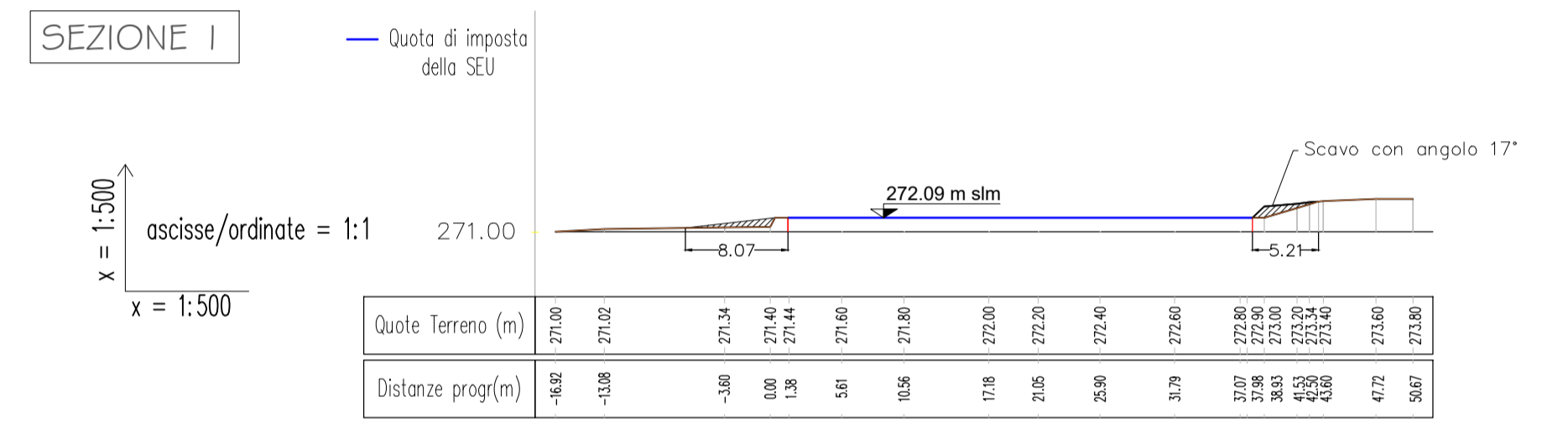
COMPENSAZIONE SCAVO - RIPORTO PER LA REALIZZAZIONE DELLA SEU

Scala 1:500



COMPENSAZIONE SCAVO - RIPORTO REALIZZAZIONE RACCORDI AL TERRENO CIRCOSTANTE

Scala 1:500



REALIZZAZIONE DI UN IMPIANTO AGROVOLTAICO CONNESSO ALLA R.T.N. DELLA POTENZA DI PICCO 26601,680 kWp

Denominazione Impianto: **IMPIANTO AGROVOLTAICO "GREPPO"**
 Ubicazione: **Comuni di Montepulciano e Cortona**

ELABORATO pvor_2_tav_05
 AREA STAZIONE DI ELEVAZIONE DI UTENZA
 CALCOLO VOLUMI DI SCAVO

Cod. Doc.: pvor_2_tav_05

Project - Commissioning - Consulting
 Scala: Varie
 Data: 07/04/22
 PRELIMINARE DEFINITIVO ESECUTIVO

Il Richiedente: **acciona energia**
 Acciona Energia Global Italia S.r.l.
 Via Achille Campanile 73
 00144 Roma
 p.iva 12990031002

Tecnici:
 Ing. Mauro Marchino
 mauro.marchino@tusciaengineering.com
 Ing. Fabio Sabbatini
 fabio.sabbatini@tusciaengineering.com

Revisione	Data	Descrizione	Redatto	Approvato	Autorizzato
01	07/04/2022	Emissione	Marchino/Sabbatini	Marchino/Sabbatini	Marchino/Sabbatini
02					
03					
04					

acciona energia