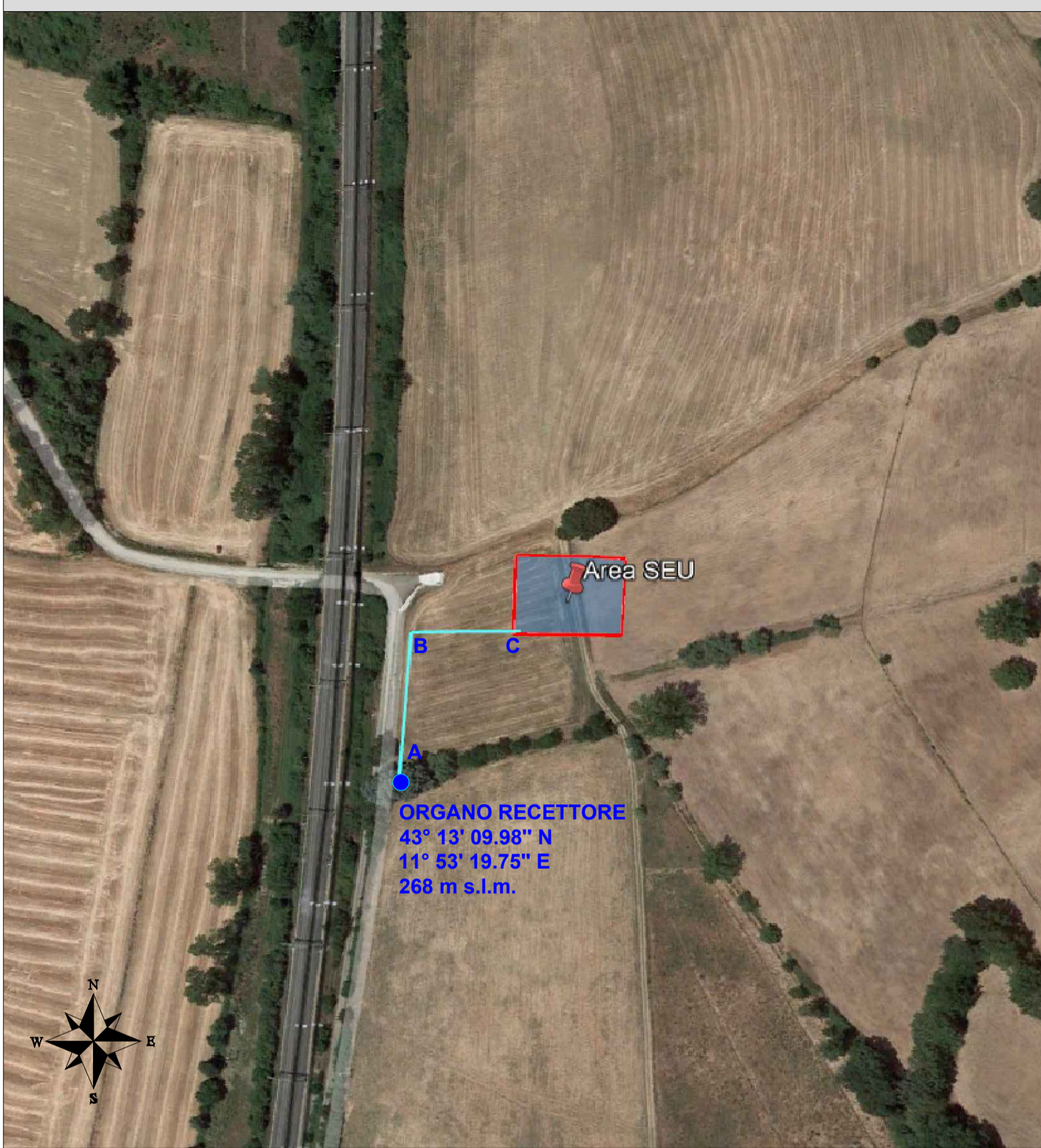


INQUADRAMENTO SU ORTOFOTO CORPO RECETTORE



ORGANO RECETTORE
 43° 13' 09,98" N
 11° 53' 19,75" E
 268 m s.l.m.

CANALIZZAZIONE
 TRATTO A-B ≈ 77 m
 TRATTO B-C ≈ 50 m

INQUADRAMENTO CANALIZZAZIONE SU RETICOLO IDROGRAFICO E DI GESTIONE

SCALA 1:500



Punto di scarico nel corpo recettore
 (Acque superficiali fosso naturale)
 43° 13' 09,98" N
 11° 53' 19,75" E
 268 m s.l.m.

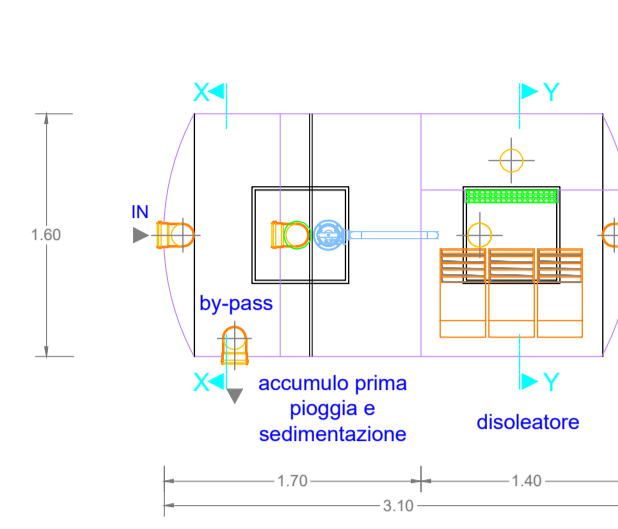
CARATTERISTICHE GEOMETRICHE DISOLEATORE

SCALA 1:50

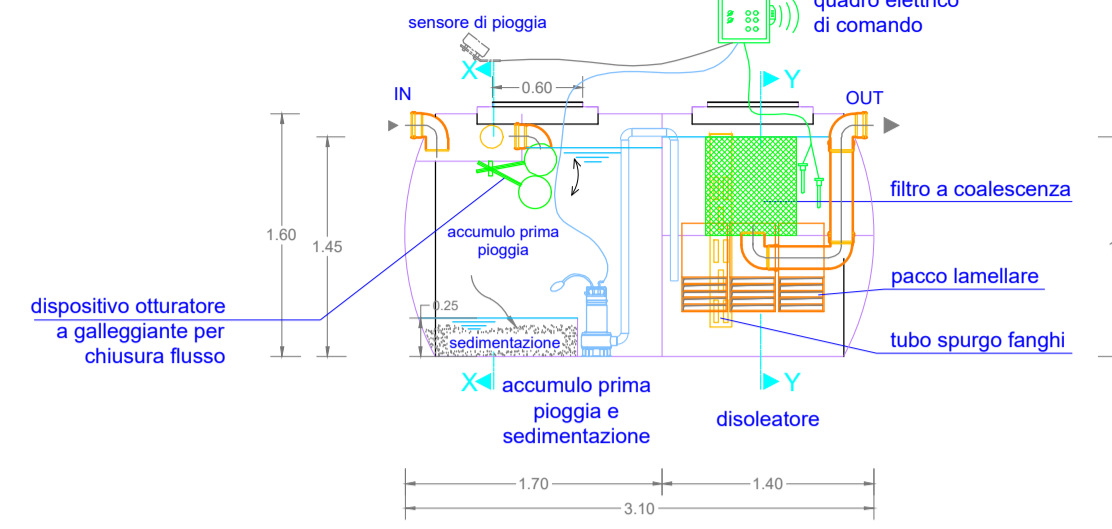
DISOLEATORE DISCONTINUO PER TRATTAMENTO ACQUE DI PRIMA PIOGGIA

SUP FINO A 600 MQ

PIANTA

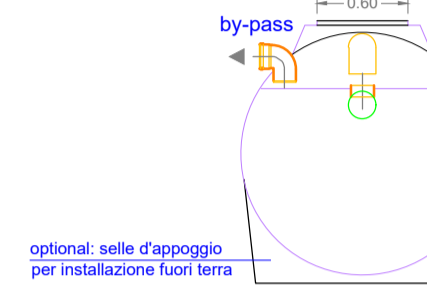


SEZIONE TRASVERSALE

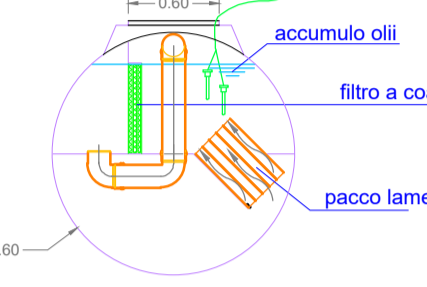


SEZIONE LONGITUDINALE

SEZIONE X-X

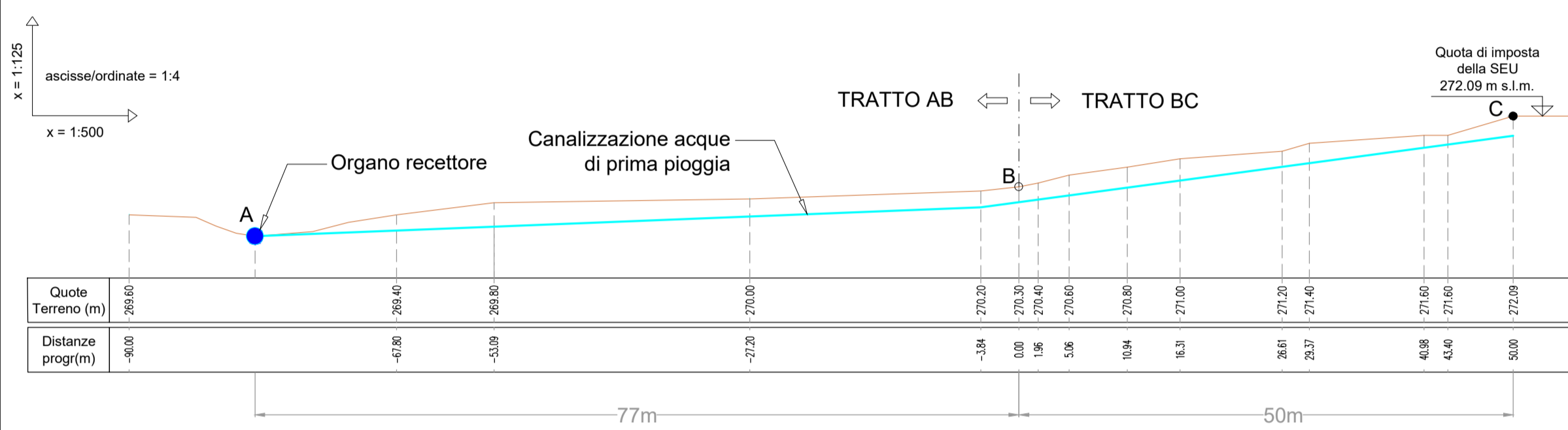


SEZIONE Y-Y



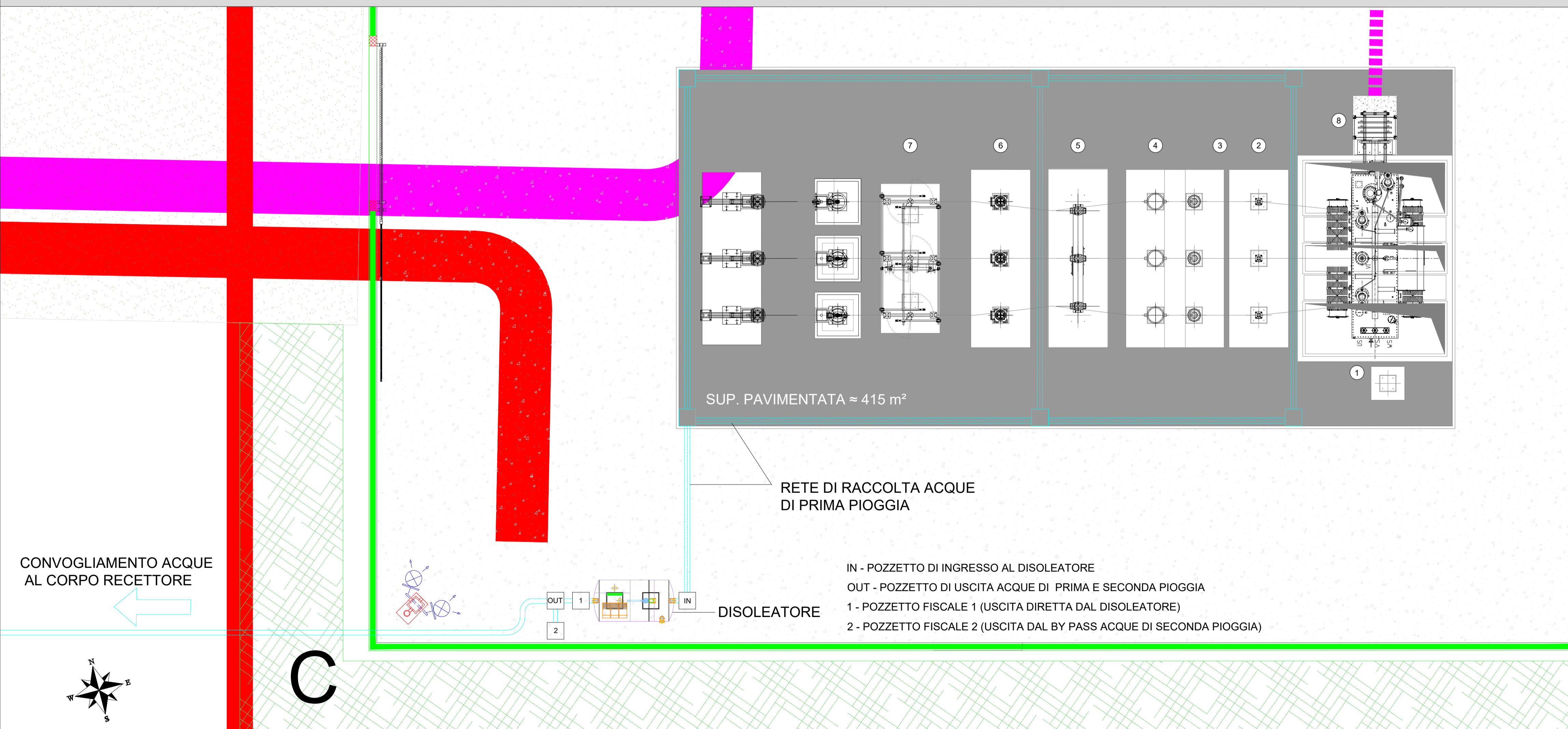
PROFilo ALTIMETRICO CANALIZZAZIONE ACQUE DI PRIMA PIOGGIA VERSO L'ORGANO RECETTORE

SCALA 1:500



DESCRIZIONE SISTEMA DI DISOLEAZIONE ACQUE DI PRIMA PIOGGIA PER SUPERFICIE PAVIMENTATA DEDICATA ALLE COMPONENTI ELETTROMECCANICHE DELLA SEU IN ALTA TENSIONE

SCALA 1:100



CONVOGLIAMENTO ACQUE AL CORPO RECETTORE

SUP. PAVIMENTATA ≈ 415 m²

RETE DI RACCOLTA ACQUE DI PRIMA PIOGGIA

- IN - POZZETTO DI INGRESSO AL DISOLEATORE
- OUT - POZZETTO DI USCITA ACQUE DI PRIMA E SECONDA PIOGGIA
- 1 - POZZETTO FISCALE 1 (USCITA DIRETTA DAL DISOLEATORE)
- 2 - POZZETTO FISCALE 2 (USCITA DAL BY PASS ACQUE DI SECONDA PIOGGIA)



REALIZZAZIONE DI UN IMPIANTO AGROVOLTAICO CONNESSO ALLA R.T.N. DELLA POTENZA DI PICCO 26601,680 kWp

Denominazione Impianto: **IMPIANTO AGROVOLTAICO "GREPPO"**

Ubicazione: **Comuni di Montepulciano e Cortona**

ELABORATO **pvor_2_tav_05**
 AREA STAZIONE DI ELEVAZIONE UTENZA GESTIONE ACQUE METEORICHE

Project - Commissioning - Consulting
 Scala: **Varie**
 Data: **07/04/22**

Il Richiedente: **acciona energia**
 Acciona Energia Global Italia S.r.l.
 Via Achille Campanile 73
 00144 Roma
 p. via 12990031002

Revisione	Data	Descrizione	Redatto	Approvato	Autorizzato
01	07/04/2022	Emissione	Marchino/Sabbatini	Marchino/Sabbatini	Marchino/Sabbatini
02					
03					
04					

