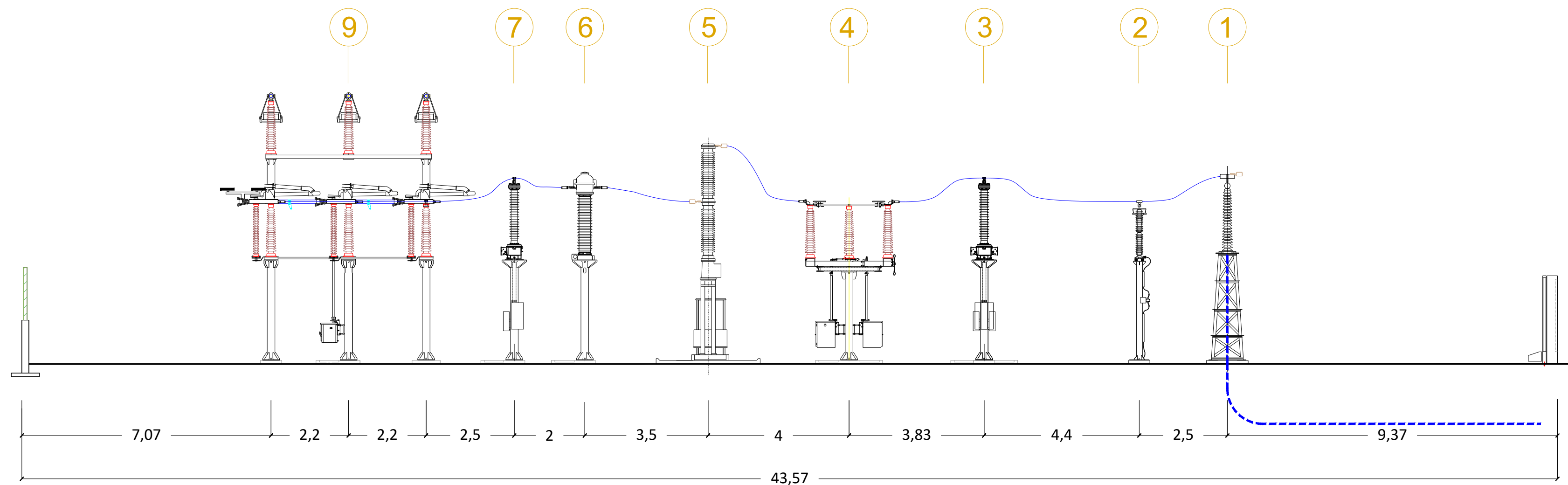
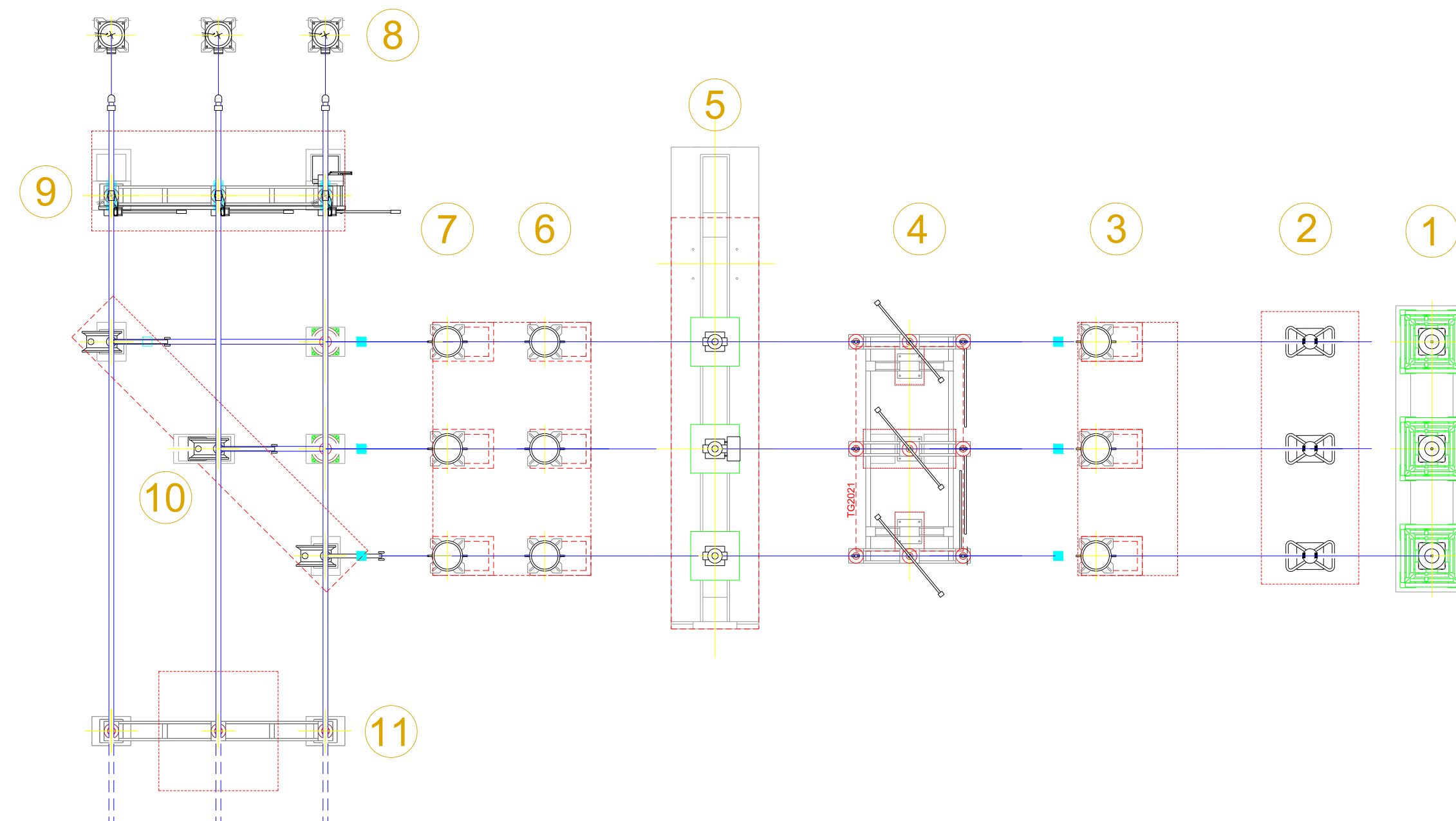


# Sezione



# Stallo arrivo linea 150 kv



## LEGENDA

① Terminali arrivo cavo	⑫ Trasformatore di potenza MT/AT
② Scaricatore	⑬ Vasca raccolta oli del trasformatore di potenza
③ Trasformatore di tensione capacitivo	⑭ Locale pompe
④ Sezionatore tripolare orizzontale con lame di messa a terra e comando motorizzato	⑮ Manichetta idrante antincendio
⑤ Interruttore tripolare	⑯ Vasca IMHOFF
⑥ Trasformatore di corrente	⑰ Vasca trattamento acque di prima pioggia
⑦ Trasformatore di tensione induttivo	⑱ Palina illuminazione
⑧ Trasformatore di tensione	
⑨ Sezionatore con lame di terra	
⑩ Sezionatore verticale	
⑪ Portale sbarre 150 kv	



REGIONE CAMPANIA  
 PROVINCIA DI CASERTA  
 COMUNE DI CANCELLO ARNONE

PROGETTO PER LA REALIZZAZIONE DI UNA SE DI CONDIVISIONE E TRASFORMAZIONE 30/150KV PER IL COLLEGAMENTO DI PARCHI FOTOVOLTAICI IN PROVINCIA DI CASERTA



StarEnergia srl  
 sede legale Via F. Giordani n. 42  
 80122 Napoli P.IVA 05769401216 PEC: [starenergia@pec.it](mailto:starenergia@pec.it)

PIANTA E SEZIONE STALLO ARRIVO CAVO 150KV IN SE CONDIVISA

PROGETTISTI	PROPONENTE	SCALA
<p>INSE s.r.l.                      Viale Michelangelo, 71                      800129 Napoli                      Tel.+39 0815797998                      mail: <a href="mailto:tecnico.inse@gmail.com">tecnico.inse@gmail.com</a></p>	<p>CAMPANIA SOLARE s.r.l.                      sede legale Via F. Giordani n. 42                      800122 Napoli                      Tel.+39 081 060 7743 Fax +39 081 060 7876                      Rea - NA1051228 - C.F. e P.IVA 09700581219                      mail: <a href="mailto:campaniasolare@starenergia.com">campaniasolare@starenergia.com</a>                      PEC: <a href="mailto:campaniasolare@pecditta.com">campaniasolare@pecditta.com</a>                      Cod. Univoco 5RU082D</p>	1:100
		TAVOLA
		BS245-EU16-D

Revisioni e coordinamento: ing. Roberto Caldara

Rev.	Data:	Redattore :
Rev. 01	20/07/2021	INSE Srl
Rev. 02	Aprile 2022	INSE Srl
Rev. 03	Ottobre 2022	INSE Srl

