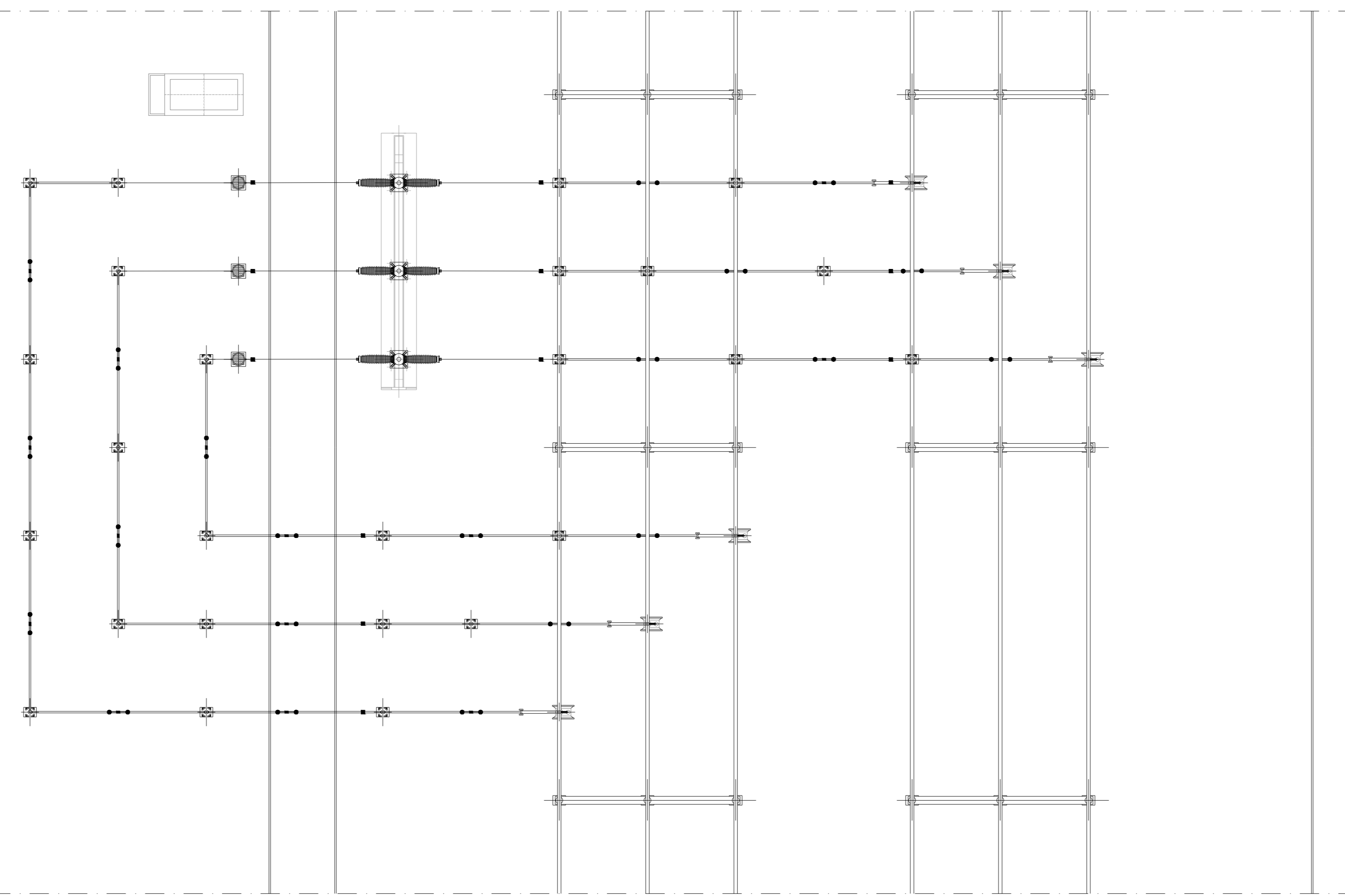
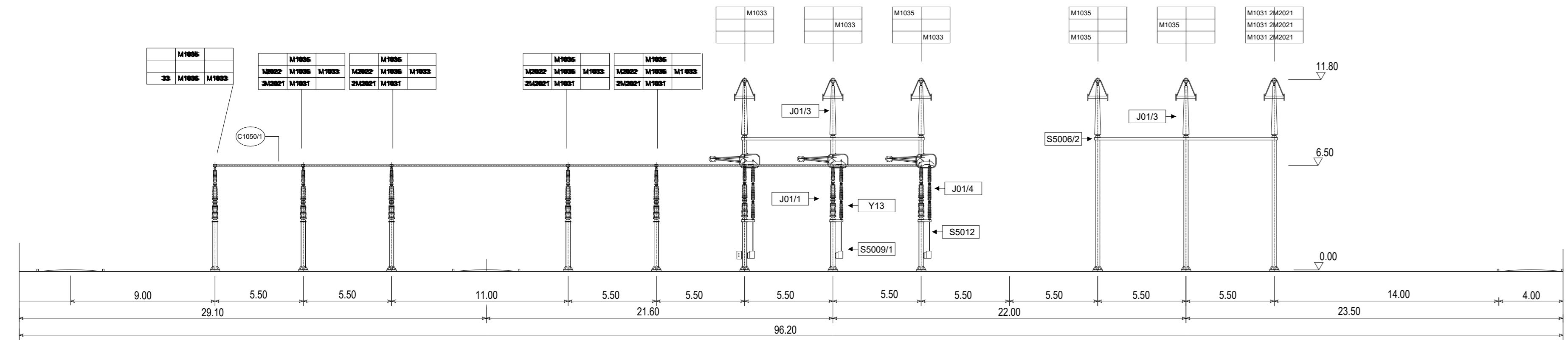
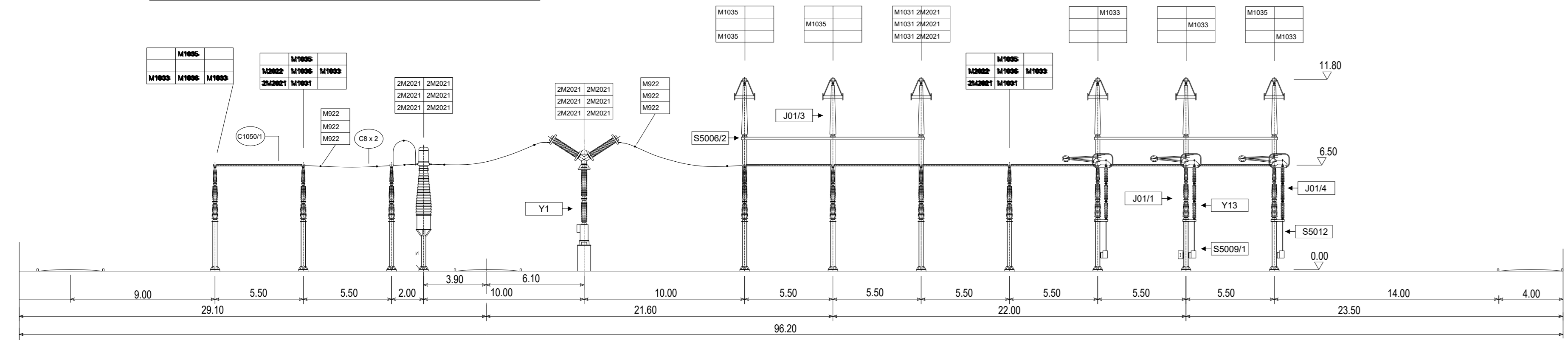


Sezioni Stallo Parallelo 380 kV



Stralcio planimetrico della pianta elettromeccanica stazione "Cancello 380" - Stallo Parallelo 380 kV

STALLO PER CORRENTI DI CTO CTO 63 kA

Elenco carpenteria 380 kV			
codice	descrizione	quantità	Specifica Tecnica
S5006/2	Sostegno portale sbarre senza armadio	2	INS CS S 01
S5009/1	Sostegno sezionatore verticale	3	INS CS S 01
S5011	Sostegno TA - TV	3	INS CS S 01
S5012	Sostegno isolatore portante	14	INS CS S 01

Elenco apparecchiature 380 kV			
codice	descrizione	quantità	Specifica Tecnica
Y1	Interruttore	1	ING INT 0001
Y13	Sezionatore verticale	1	INS AS S 01
T31	TA ad affidabilità incrementata	3	INS AA S 01

Elenco isolatori 380 kV (1)			
codice	descrizione	quantità	Specifica Tecnica
J01/1	Isolatore di manovra	3	INS CI S 01
J01/3	Isolatore portante	20	INS CI S 01
J01/4	Isolatore portante	3	INS CI S 01

Elenco morsetteria 380 kV			
codice	descrizione	quantità	Specifica Tecnica
M1031	Morsetto portante con cerniera tubo 100 - piastra a 6 fori	4	ING MORS 01
M1033	Morsetto elastico diretto per tubo 100 - piastra a 4 fori	7	ING MORS 01
M1035	Morsetto portante diretto con cerniera per tubo 100	7	ING MORS 01
M1036	Raccordo a 90° per accoppiamento morsetti di stazione	3	ING MORS 01
M2022	Morsetto diretto corda Al 41,1 - Piastra a 4 fori	2	ING MORS 01
M2021	Morsetto diretto corda Al 41,1 - piastra a 2 fori	36	ING MORS 01
M922	Distanziatore corda Al 41,1 binata interasse 200 mm (2)	141	ING MORS 01
-	Antivibranti per conduttori tubolari C1050/1 (2)	11	
-	Punti fissi per conduttore tubolare da Ø 100	3	
-	Punti fissi per conduttore a treccia binata da 41,1	6	

Elenco conduttori 380 kV			
codice	descrizione	quantità	Specifica Tecnica
C1050/1	Conduttore tubolare 100-80	(a)	INS CC S 01
C8 x 2	Conduttore corda Al 41,1 binato	175 m	LC8

(1) Nelle quantità degli isolatori, sono computati anche gli isolatori delle apparecchiature
 (2) Per i distanziatori nei collegamenti binati e per gli antivibranti sulle sbarre fare riferimento alla INS CM G 01
 (a) 11 conduttori 1050/1 da 11 m e 2 conduttori 1050/1 da 5,5 m



REGIONE CAMPANIA
 PROVINCIA DI CASERTA
 COMUNE DI CANCELLO ARNONE

PROGETTO PER LA REALIZZAZIONE DI UNA SE RTN DI TRASFORMAZIONE 380/150KV CON RACCORDI AEREI ALLA LINEA 380KV "PATRIA-GARIGLIANO"

STARENERGIA

StarEnergia srl
 sede legale Via Francesco Giordani n. 42
 800122 Napoli IVA 05769401216 PEC: starenergia@pec.it

SEZIONE STALLO PARALLELO 380 kV

PROGETTISTI	PROPONENTE	SCALA
INSE s.r.l. Viale Michelangelo, 71 800129 Napoli Tel. +39 0815797998 mail: tecnico.inse@gmail.com	CAMPANIA SOLARE s.r.l. sede legale Via F. Giordani n. 42 800122 Napoli Tel. +39 081 060 7743 Fax +39 081 060 7876 Rea - NA1051228 - C.F. e P.IVA 09700581219 mail: campaniasolare@starenergia.com PEC: campaniasolare@pecedita.com Cod. Univoco 5RU082D	1:200 TAVOLA AS245-ET23-D

Rev.	Data:	Redattore :
Rev. 01	20/07/2021	INSE Srl
Rev. 02	Marzo 2022	INSE Srl
Rev. 03	Ottobre 2022	INSE Srl

Revisori e coordinamento: ing. Roberto Caldara

Stampa: 17/3/2022