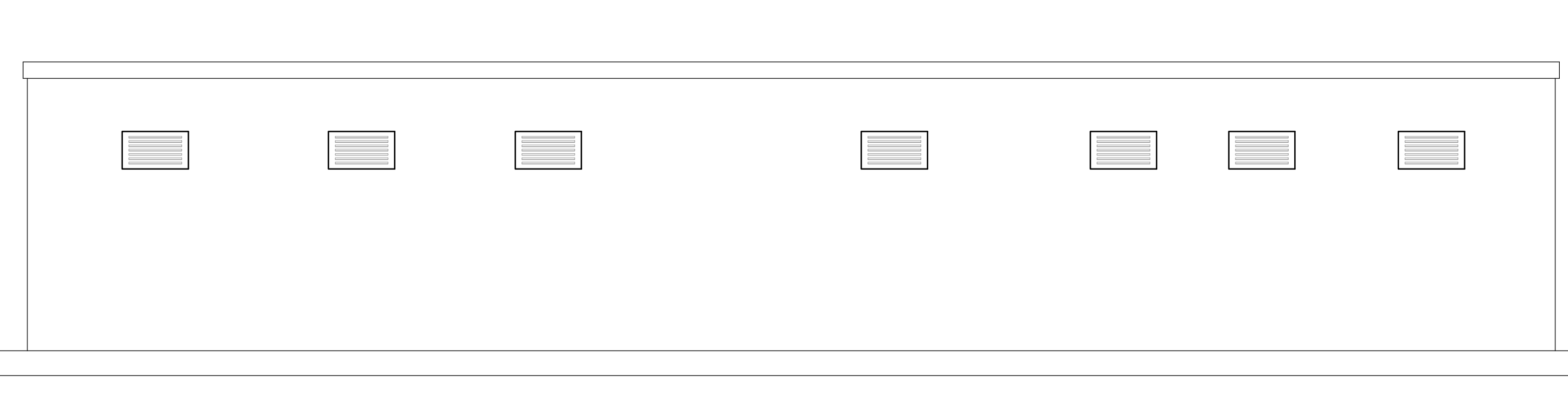


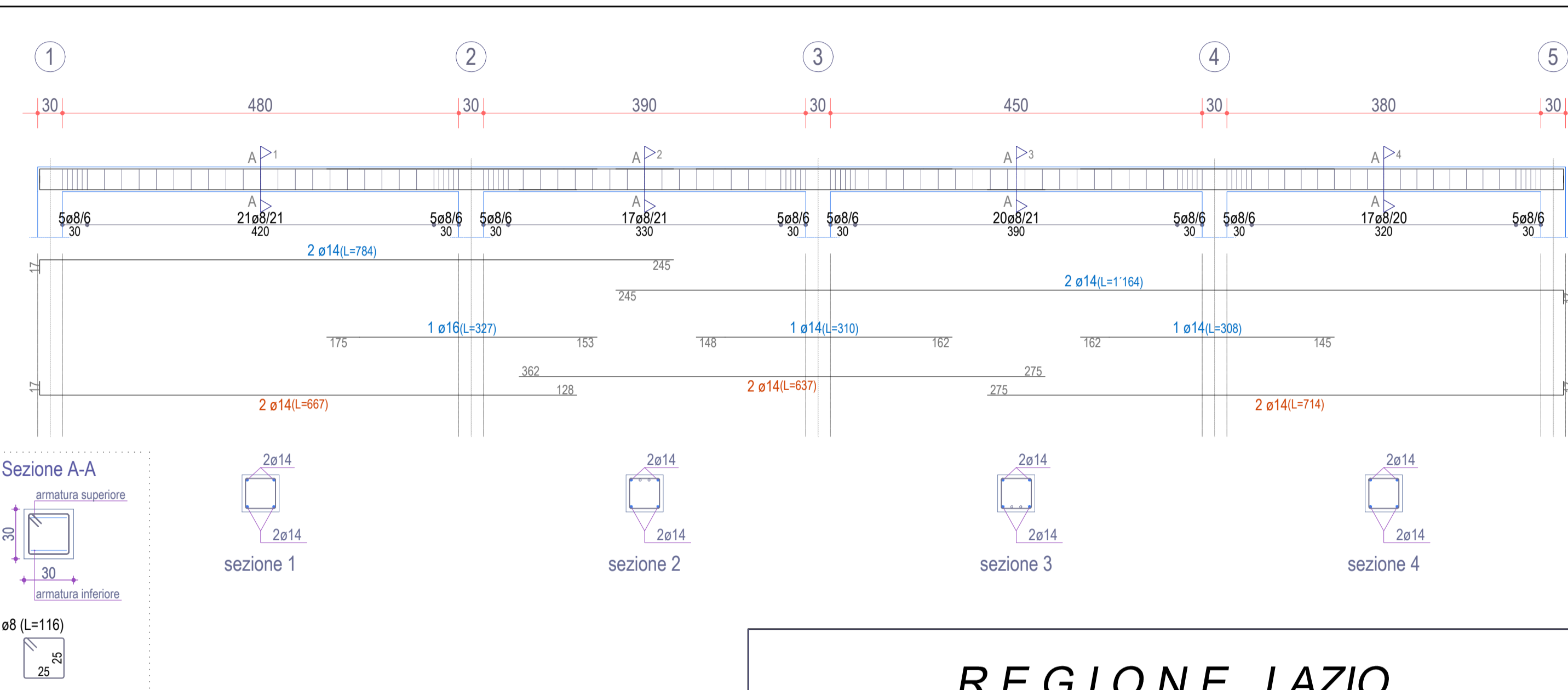
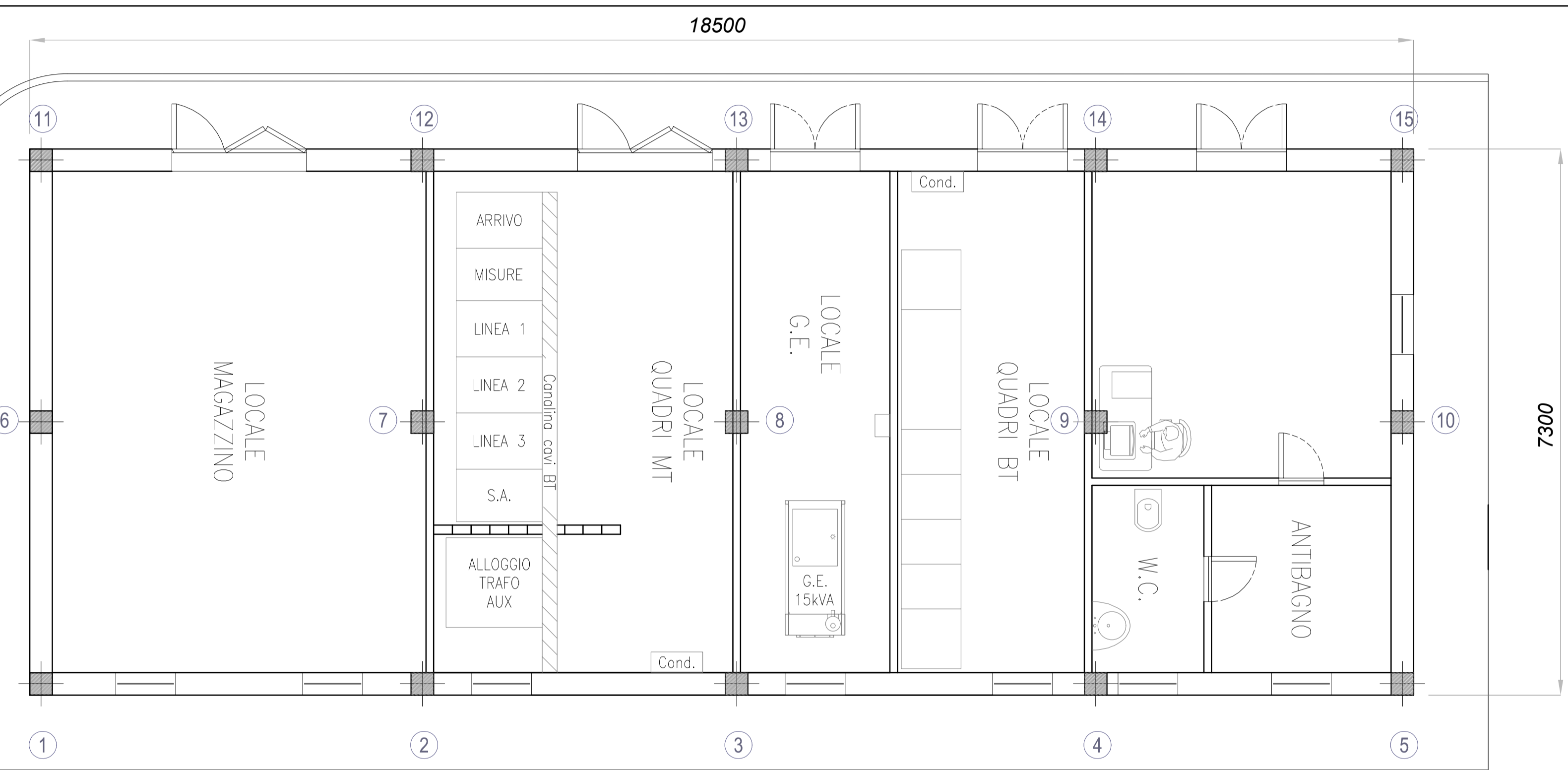
PROSPETTO FRONTALE

PROSPETTO RETRO



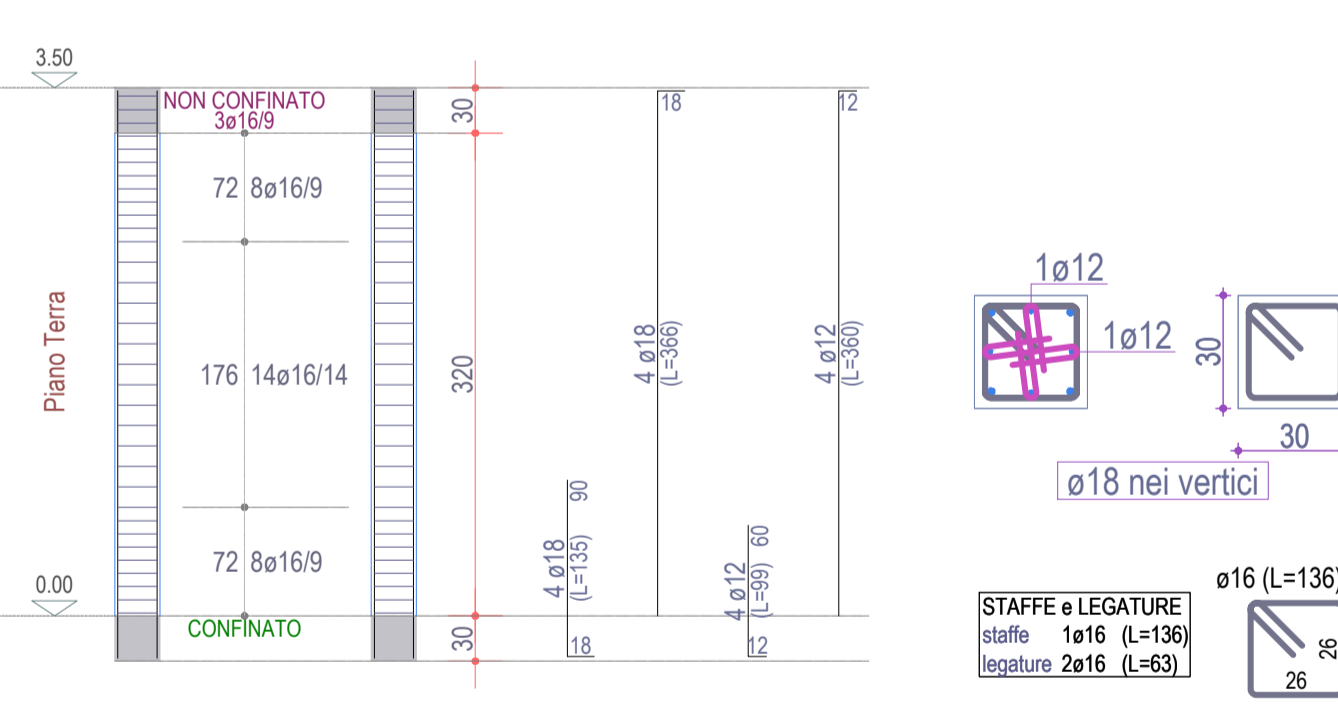
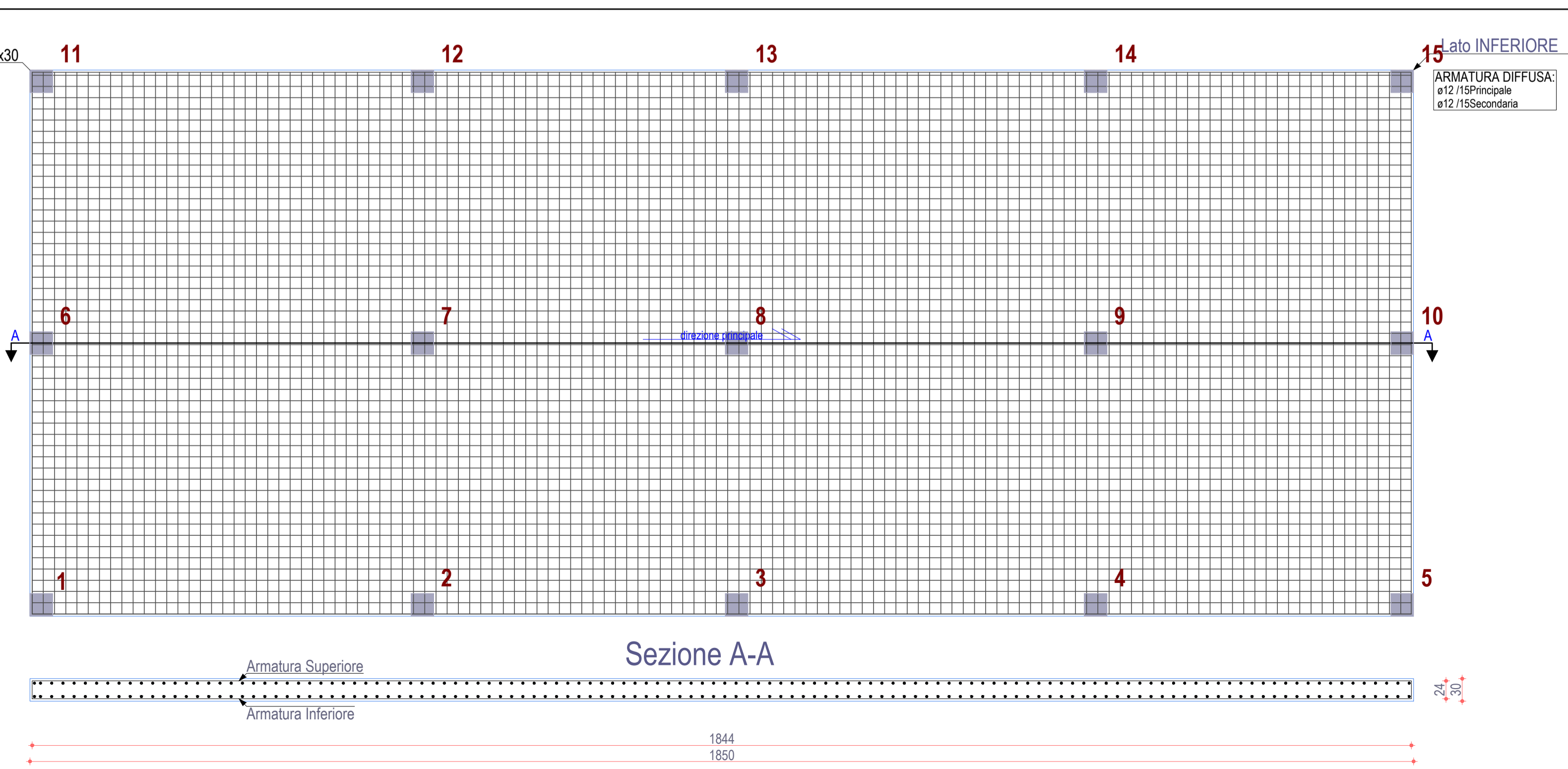
PIANTA SCALA 1:50

TRAVE 1-5-6-10,11-15 SCALA 1:50

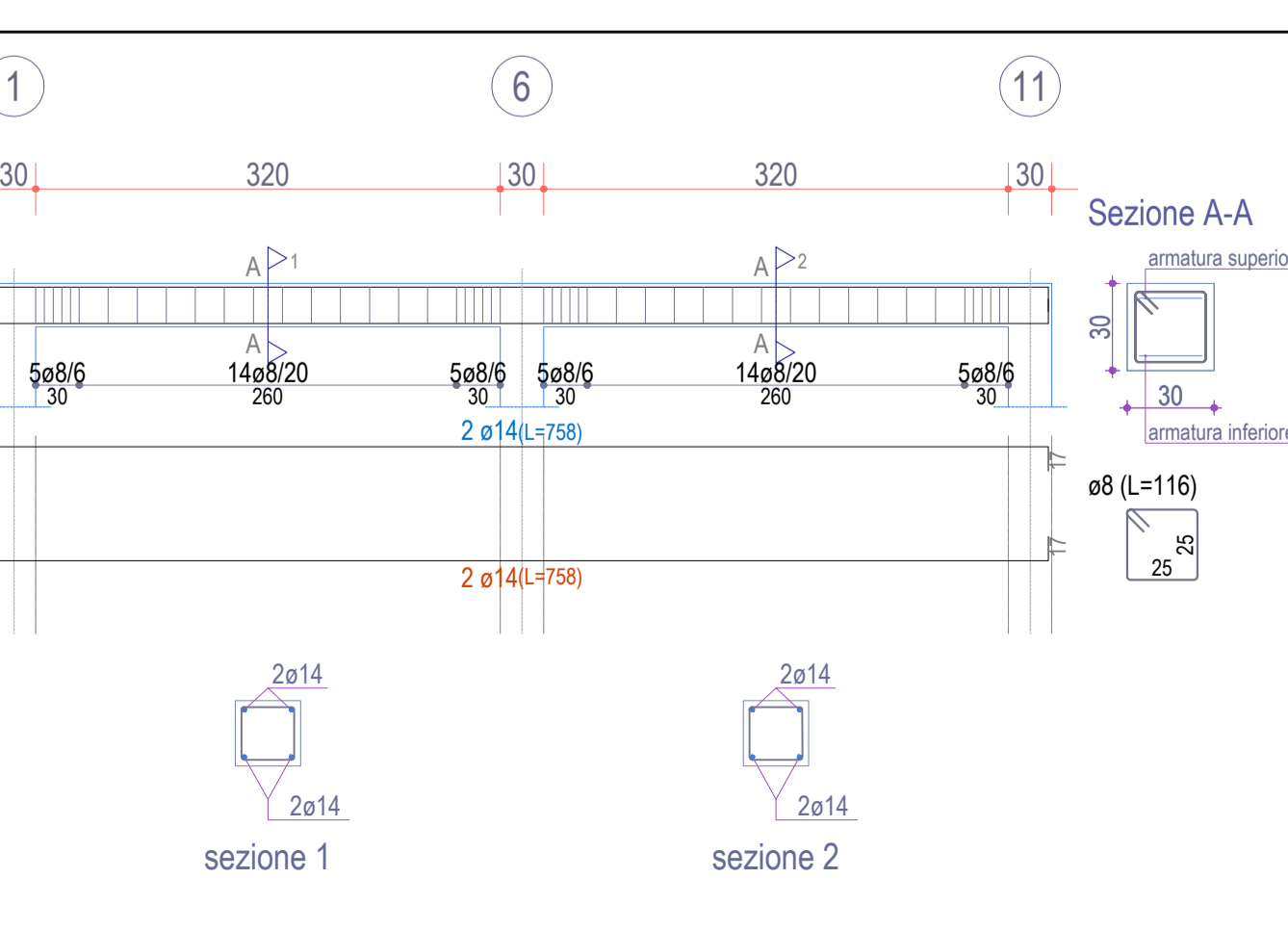


PLATEA SCALA 1:50

PILASTRI TIPO SCALA 1:50

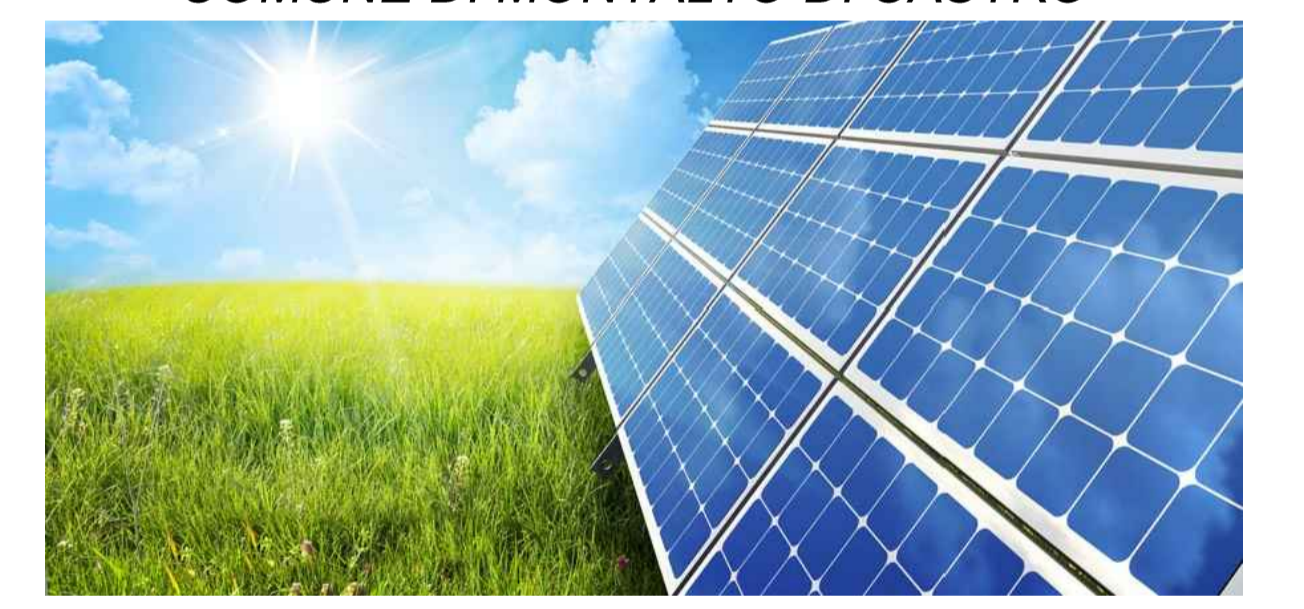


TRAVE 1-11,2-12,3-13,4-14,5-15 SCALA 1:50



REGIONE LAZIO
Provincia di Viterbo (VT)

COMUNE DI MONTALTO DI CASTRO



1	EMISSIONE PER ENTI ESTERNI	30/03/21	FURNARI G.	FURNO C.	NASTASI A.
0	EMISSIONE PER COMMENTI	25/02/21	FURNARI G.	FURNO C.	NASTASI A.
REV.	DESCRIZIONE	DATA	REDATTO	CONTROL.	APPROV.

Committente: **IBERDROLA RENEWABLES ITALIA S.p.A.**

Società di Progettazione: **Intex group**

Via Jonica, 16 - Loc. Belvedere - 96100 Siracusa (SR) - Tel. 0931.1663409 - web: www.intexgroup.it - e-mail: info@intexgroup.it

Progetto: **IMPIANTO FOTOVOLTAICO "MONTALTO-PESCIA"**

Progettista/Resp. Tecnico: **Dott. Ing. Giuseppe Basso**
Ordine degli Ingegneri della Provincia di Siracusa n° 1860 sez. A

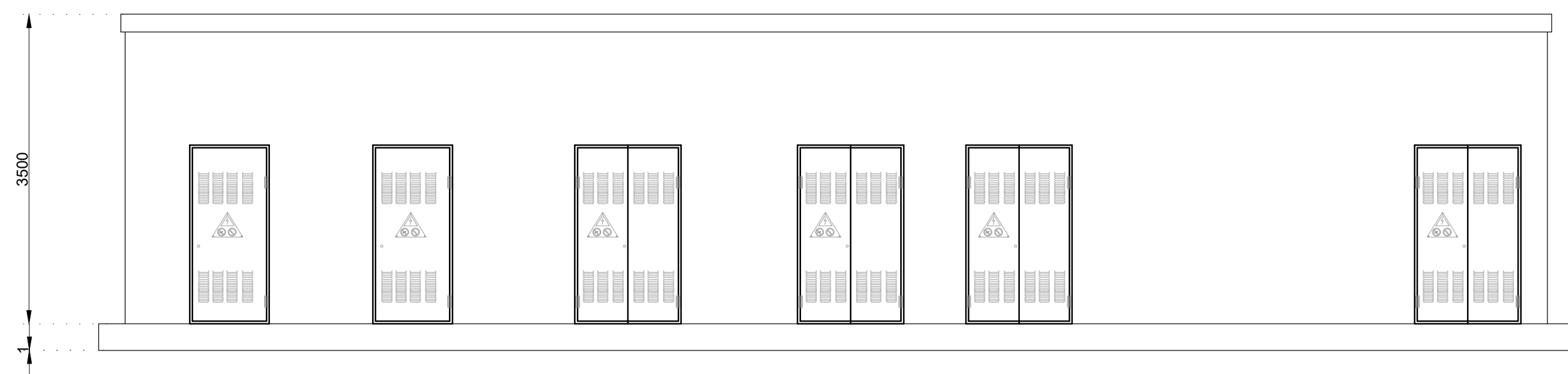
Tavola: **STRUTTURE STAZIONE UTENTE SORGENIA**

Scala: 1:50 Nome DIS./FILE: C20032S05-PD-EC-04-01 Allegato: 1/2 F.to: A1

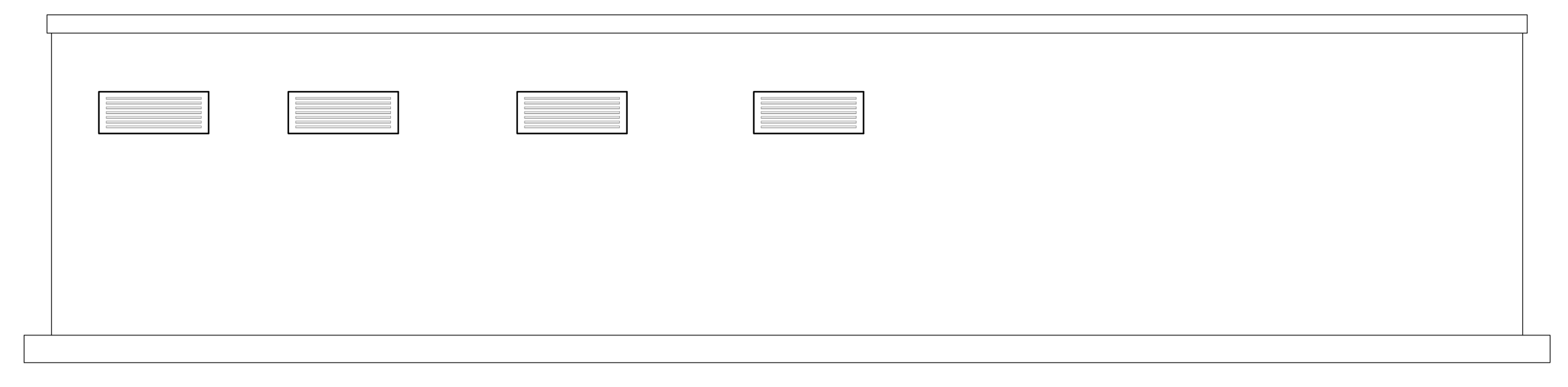
DEFINITIVO

Il presente documento è di proprietà della ANTEX GROUP srl. È vietata la comunicazione a terzi o la riproduzione senza il preventivo permesso scritto della suddetta. La società tutela i propri diritti a rigore di Legge.

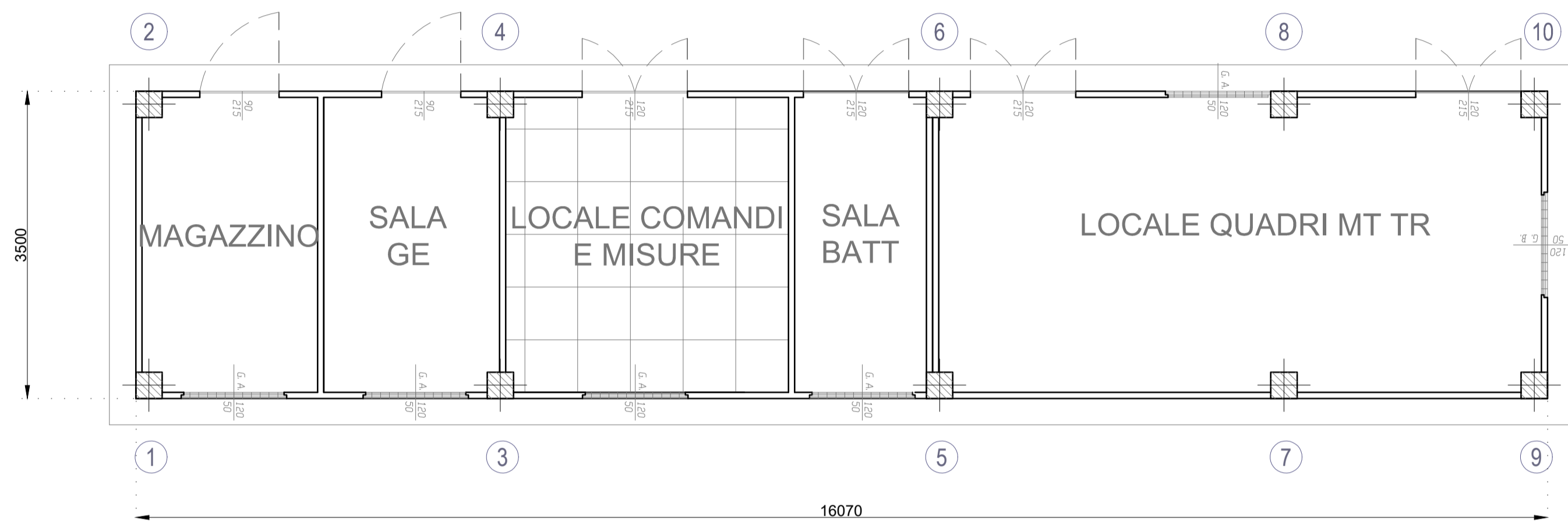
PROSPETTO FRONTALE



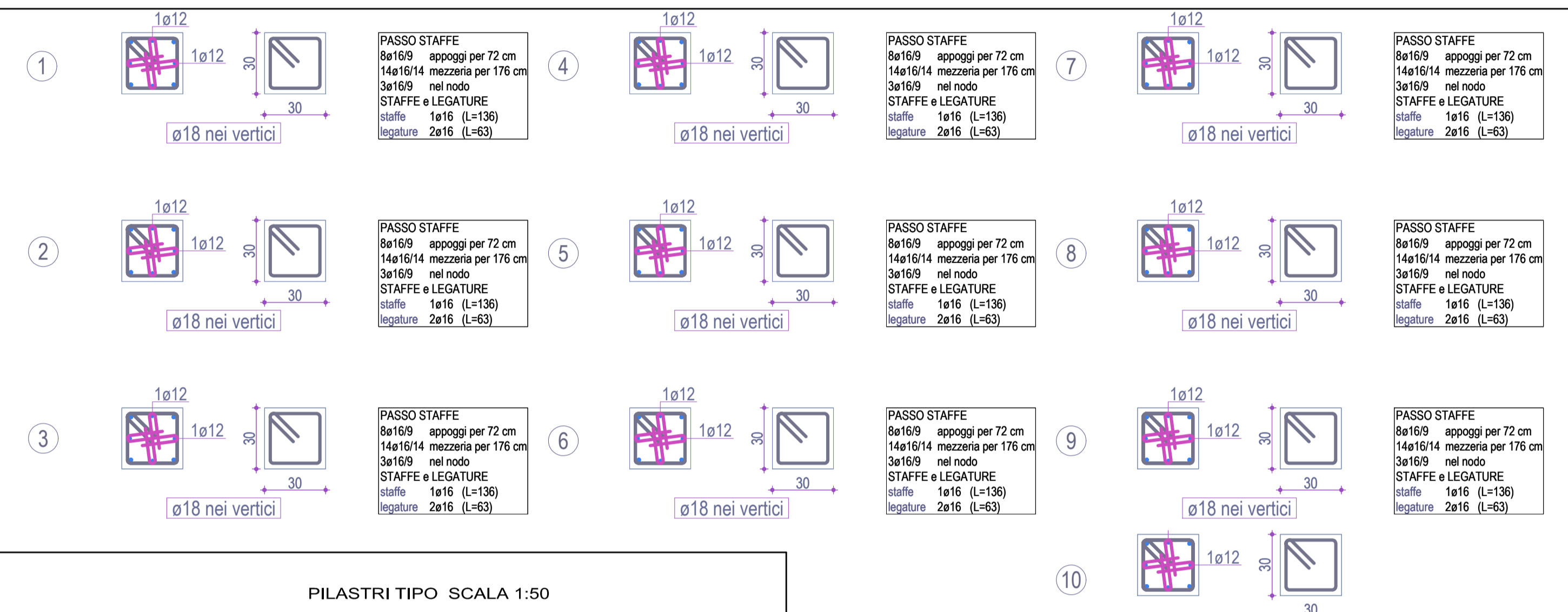
PROSPETTO RETRO



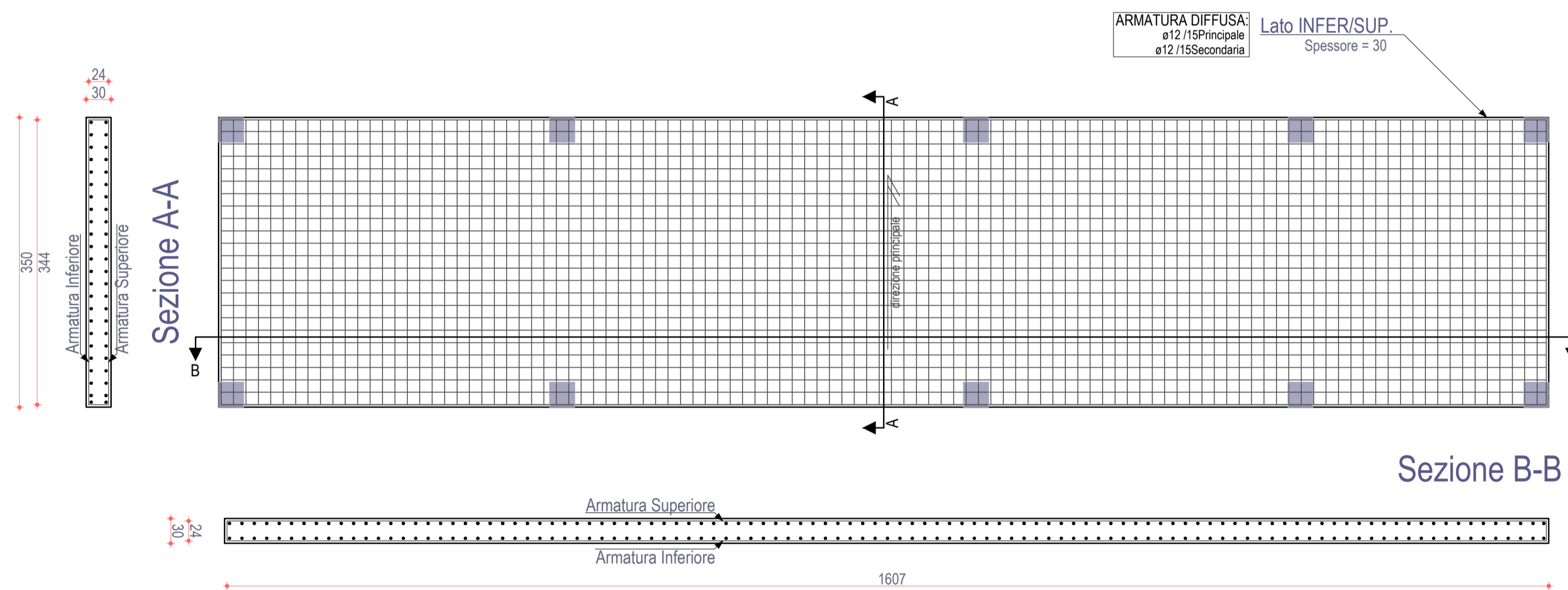
PIANTA SCALA 1:50



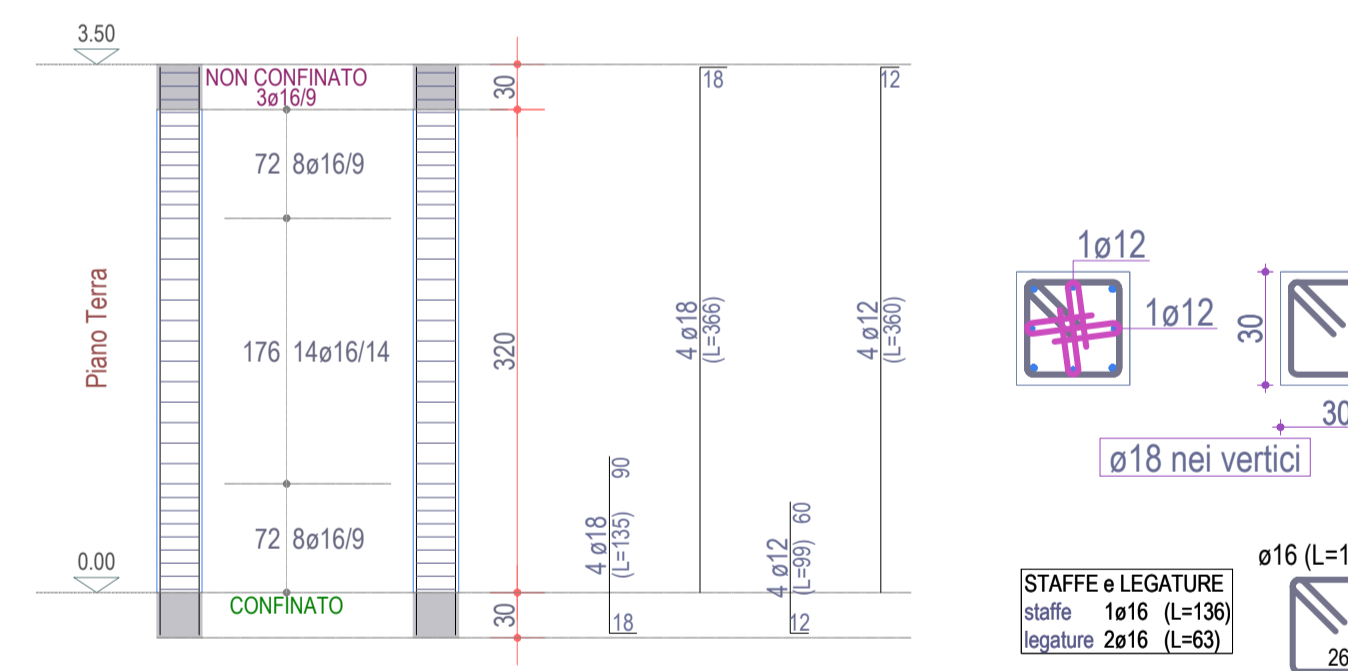
SEZIONI PILASTRI SCALA 1:50



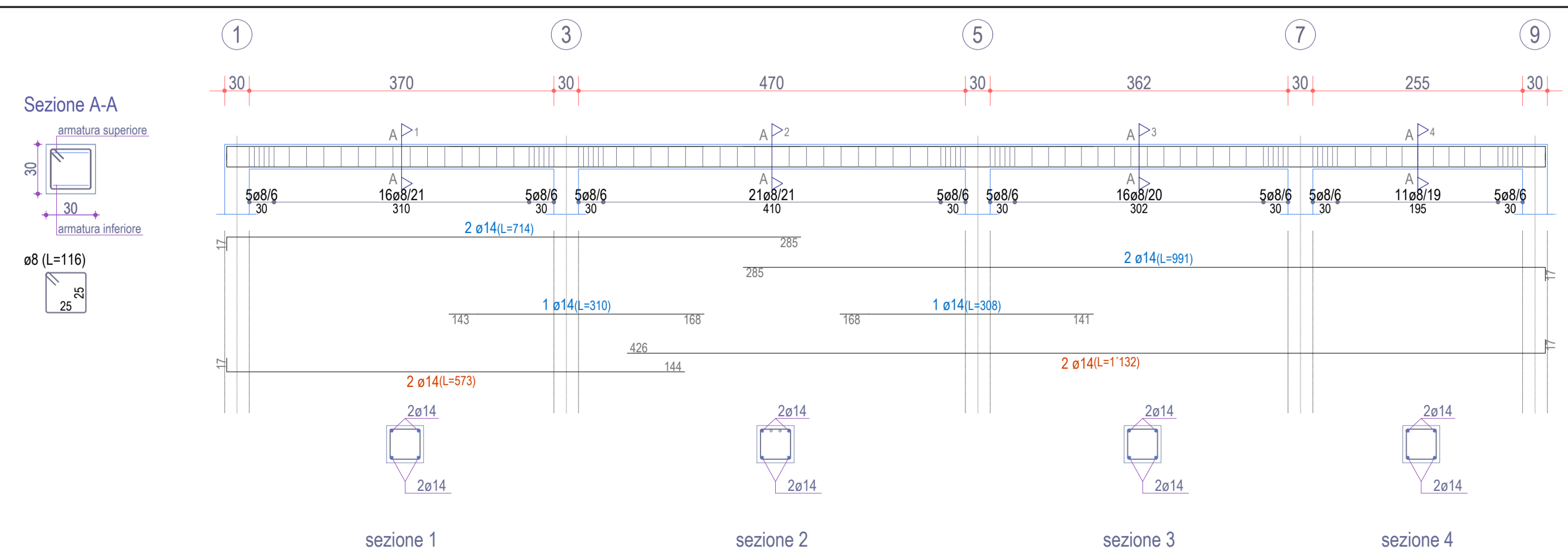
PLATEA SCALA 1:50



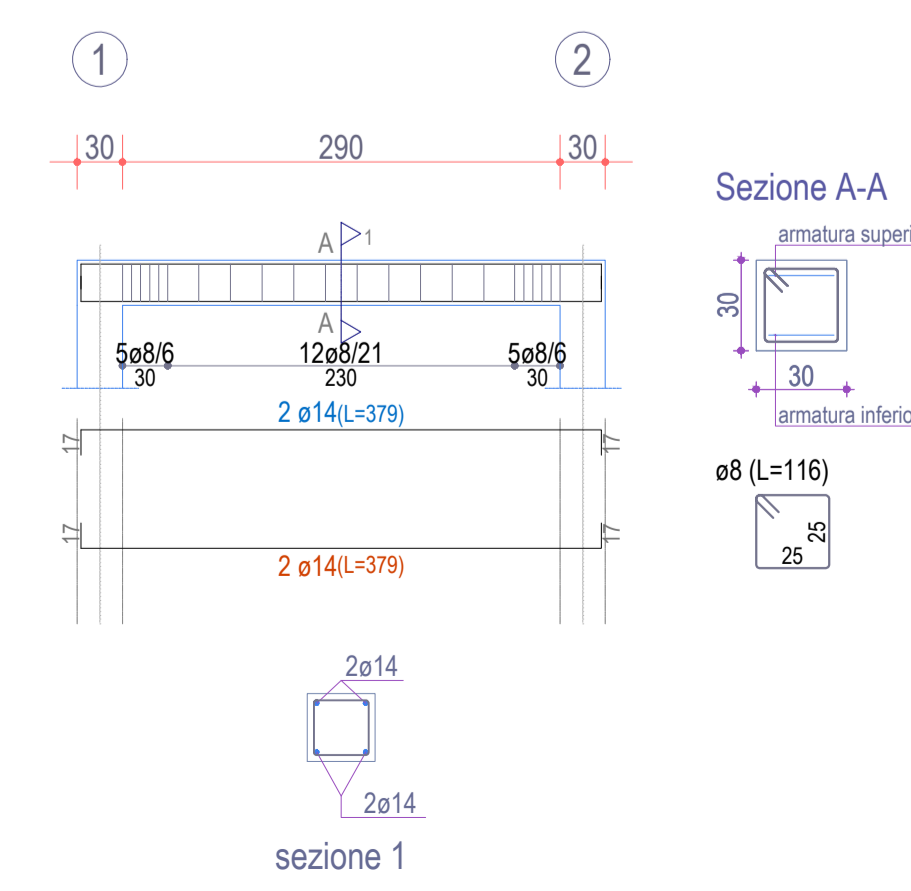
PILASTRI TIPO SCALA 1:50



TRAVE 1-3-5-7-9, 2-4-6-8-10 SCALA 1:50



TRAVE 1-2,3-4,5-6,7-8,9-10 SCALA 1:50



REGIONE LAZIO
Provincia di Viterbo (VT)

COMUNE DI MONTALTO DI CASTRO



1	EMISSIONE PER ENTI ESTERNI	30/03/21	FURNARI G.	FURNO C.	NASTASI A.
0	EMISSIONE PER COMMENTI	25/02/21	FURNARI G.	FURNO C.	NASTASI A.
REV:	DESCRIZIONE	DATA	REDATTO	CONTROL.	APPROV.

Committente: **IBERDROLA RENEWABLES ITALIA S.p.A.**

Società di Progettazione: **Antex group** (Ingegneria & Innovazione)

Progetto: **IMPIANTO FOTOVOLTAICO "MONTALTO-PESCIA"**

Tavola: **STRUTTURE CABINA AREA IN COMUNE**

Scala: 1:50 | Nome DIS./FILE: C20032S05-PD-EC-04-01 | Allegato: 2/2 | F.to: A1

DEFINITIVO

Progettista/Resp. Tecnico: **Dott. Ing. Giuseppe Basso**
Ordine degli Ingegneri della Provincia di Siracusa n° 1860 sez. A

Il presente documento è di proprietà della ANTEX GROUP srl. È vietata la comunicazione a terzi o la riproduzione senza il preventivo permesso scritto della suddetta. La società tutela i propri diritti a rigore di Legge.