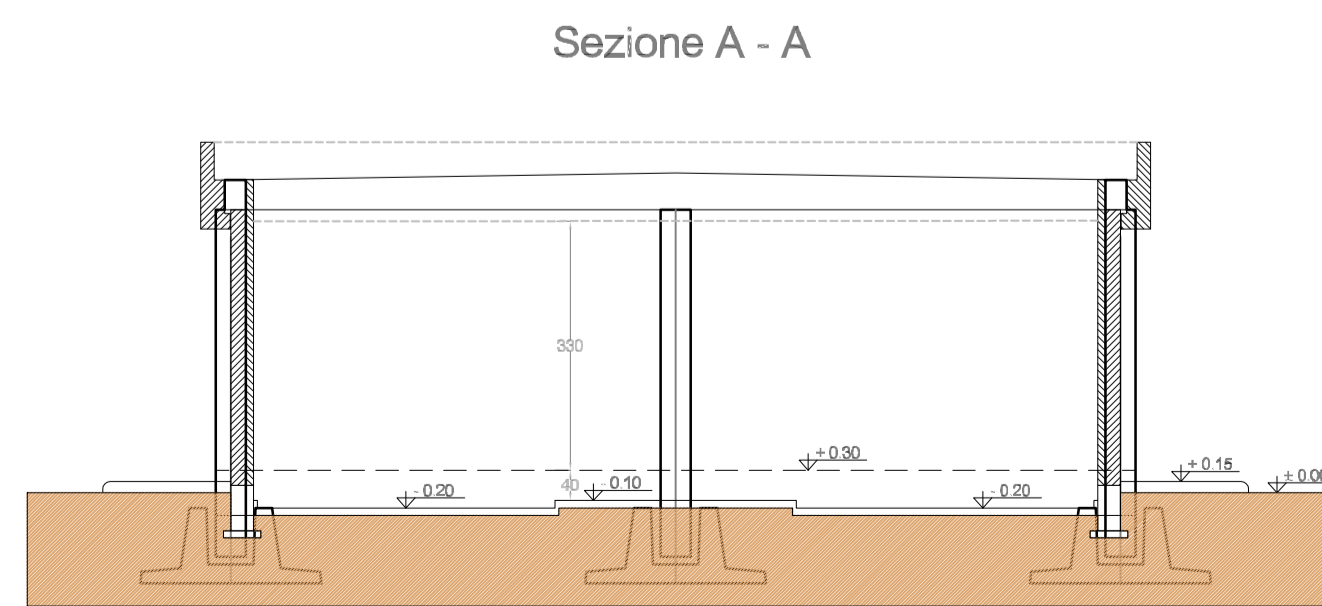
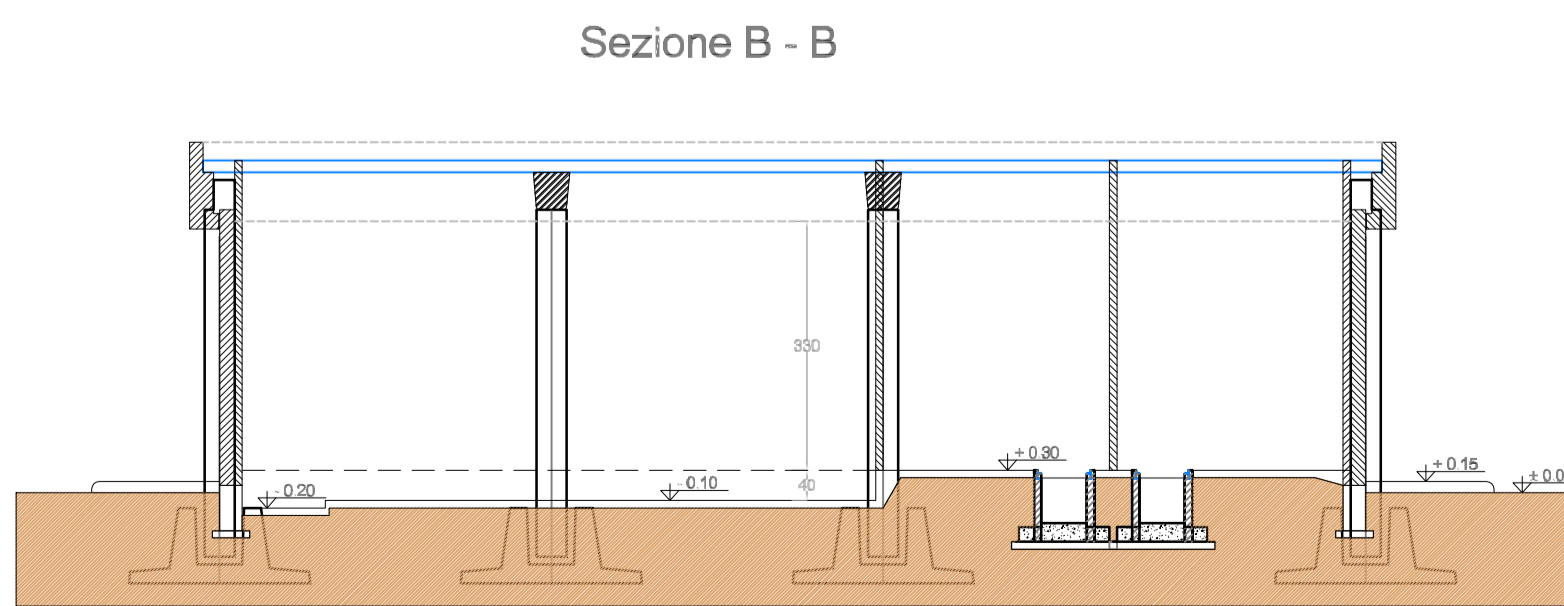
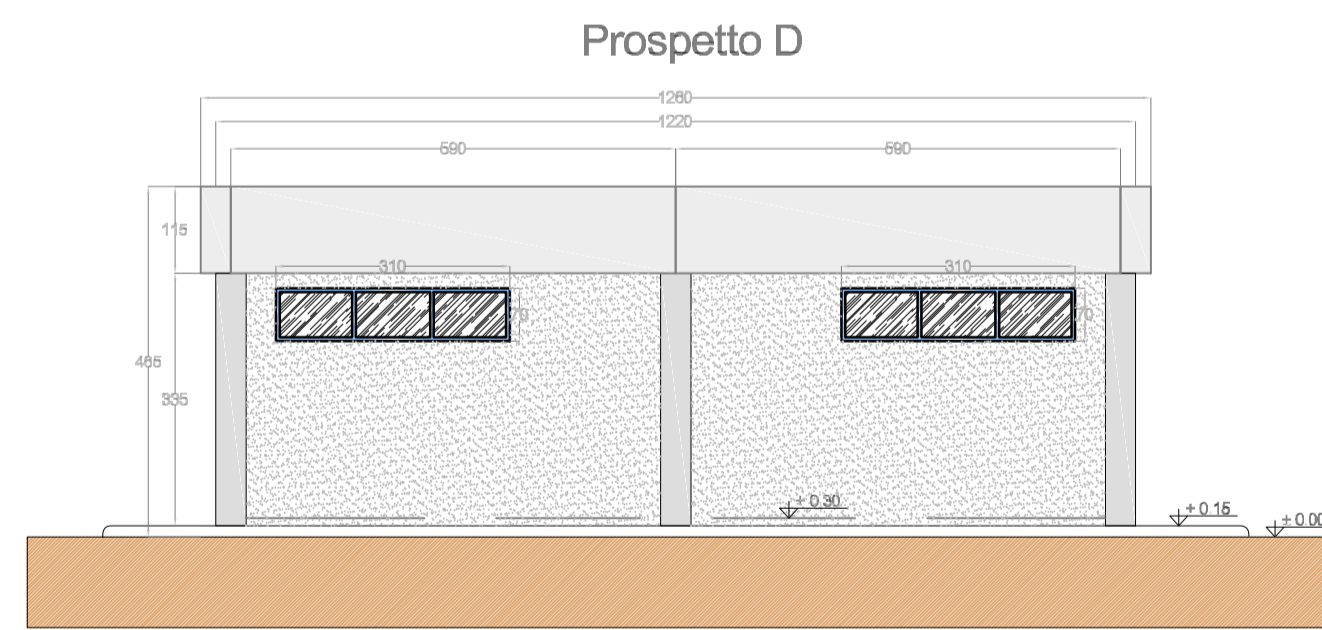
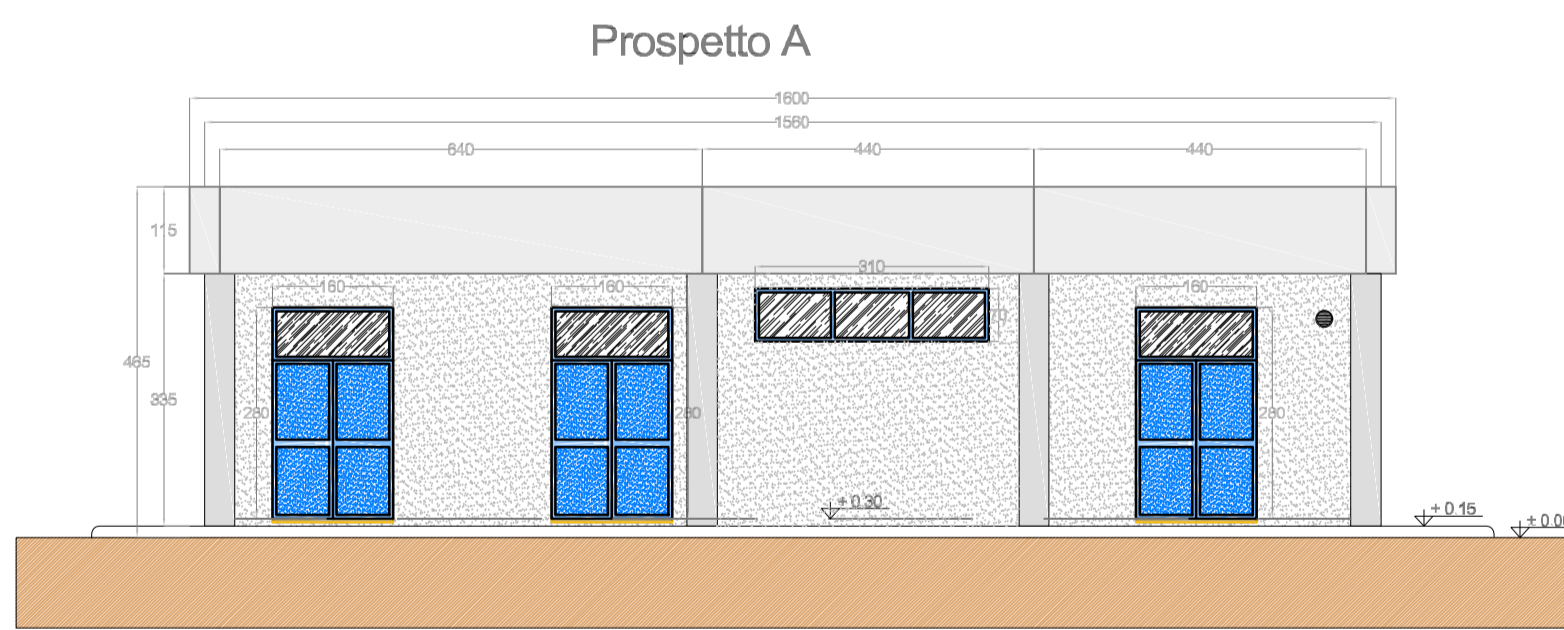
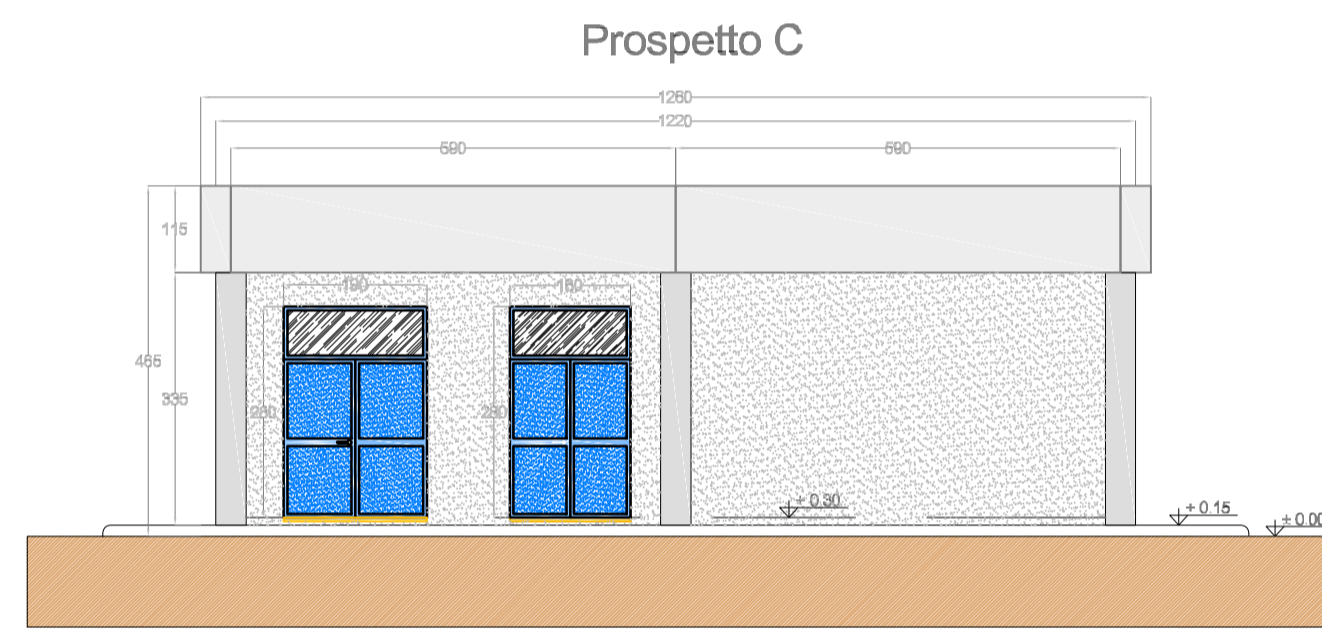
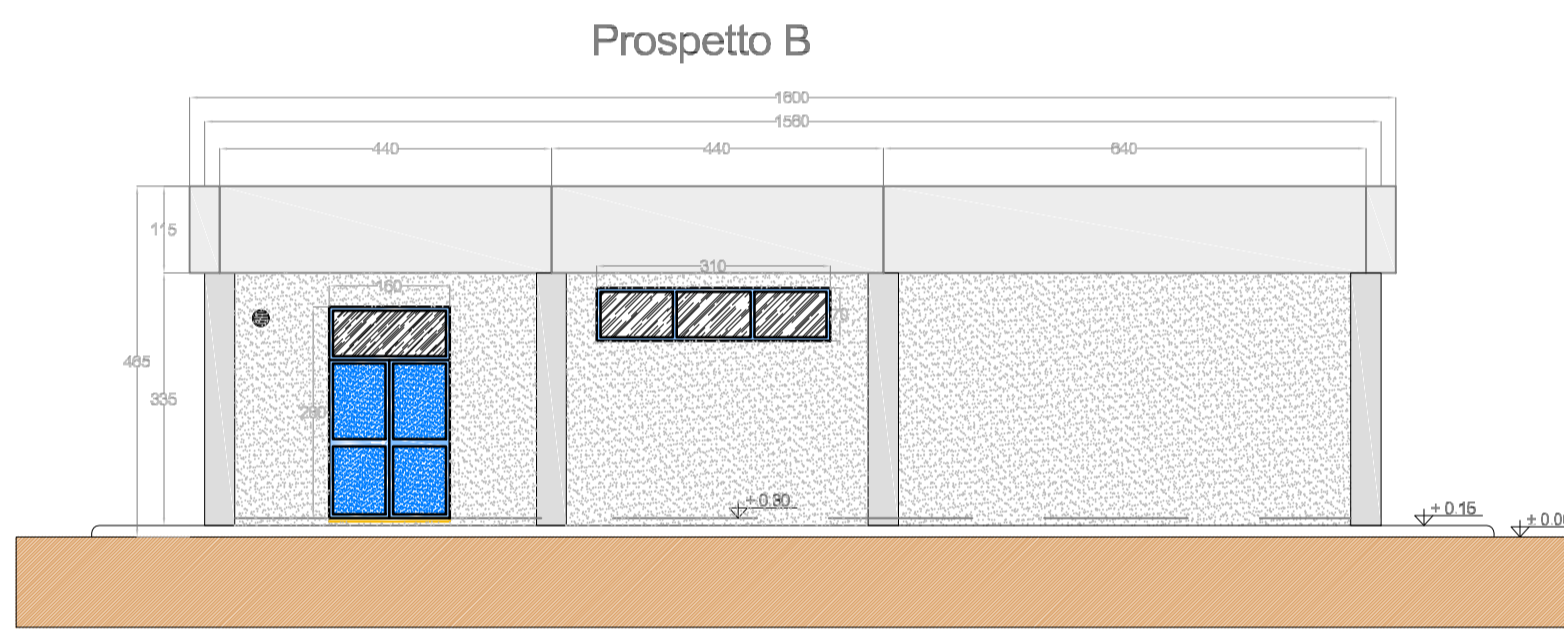


LEGENDA PIANTE

	PIA E ILLODIO TRAMPALATO RIFREBBRIGATO
	PIA E TR
	PAVETI E CORTA TRAPAVETI A CARICO CEBRO CON CIRCOLAZIONE
	PAVETI E CORTA CEBRO RE: IS
	PAVETI E CORTA CEBRO RE: IS
	TURO CEBRO PER PASSAGGIO CAVI MT
	INVESTI MOTO CON PAVETELLA STRESSA T PLODA RIVIMOTO
	PROVVEDI TO ISOLAZIONE CORDO CAVI VIRE GATARI
	PROVVEDI TO ISOLAZIONE CORDO CAVI TRAMANDI T PLOVARE
	SCORRE CAVI PAVETI
	QUOTE SU PROSPETTI
	QUOTE IN PIANTE
	FINESTRE
	PORTE ESTERNE
	PORTE INTERNE
	PORTE A TORRE RE: IS
	PORTE A TORRE RE: IS
	PORTE A TORRE RE: IS



REGIONE TOSCANA
Provincia di Grosseto (GR)

COMUNE DI MANCIANO



1	EMISSIONE PER ENTI ESTERNI	12/03/21	FURNARI G.	FURNO C.	NASTASI A.
0	EMISSIONE PER COMMENTI	22/12/20	FURNARI G.	FURNO C.	NASTASI A.
REV.	DESCRIZIONE	DATA	REDATTO	CONTROL.	APPROV.

Committente:
IBERDROLA RENEVABLES ITALIA S.p.A.

Società di Progettazione:
Antex group
INGEGNERIA & INNOVAZIONE

Via Jonica, 16 - Loc. Belvedere - 96100 Siracusa (SR) Tel. 0931.1863409
web: www.antexgroup.it e-mail: info@antexgroup.it

Progettista/Resp. Tecnico:
Dott. Ing. Giuseppe Basso
Ordine degli Ingegneri della Provincia di Siracusa n° 1860 sez. A

Tavola:
EDIFICIO SERVIZI AUSILIARE PER S.E. DI TRASFORMAZIONE

Scala: 1:100 Nome DIS./FILE: C20007S05-OR-EC-03-01 Allegato: 1/1 F.to: A1

DEFINITIVO