

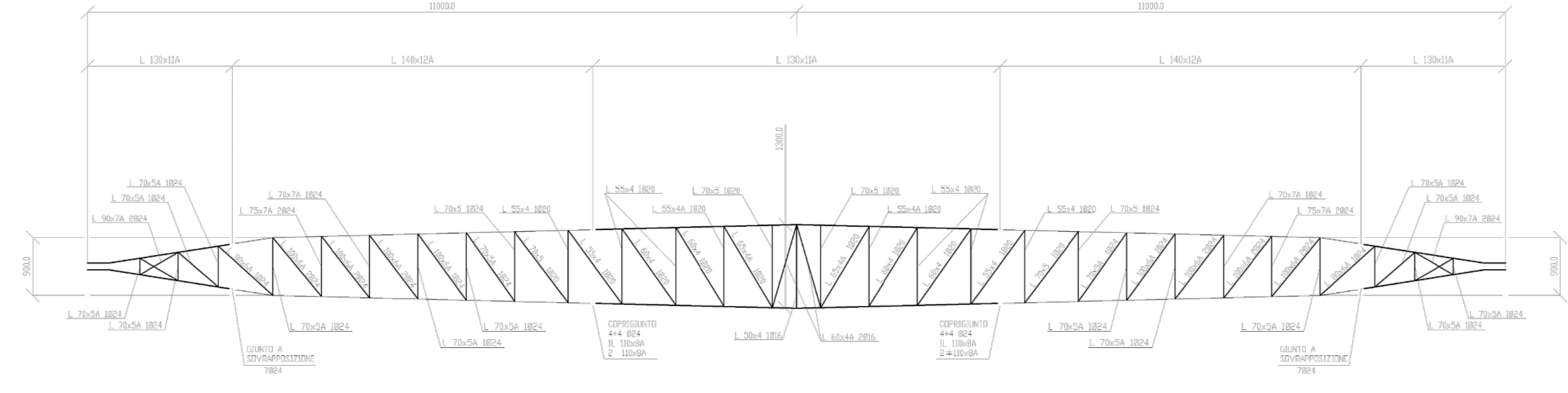
FACCIA I

FACCIA II

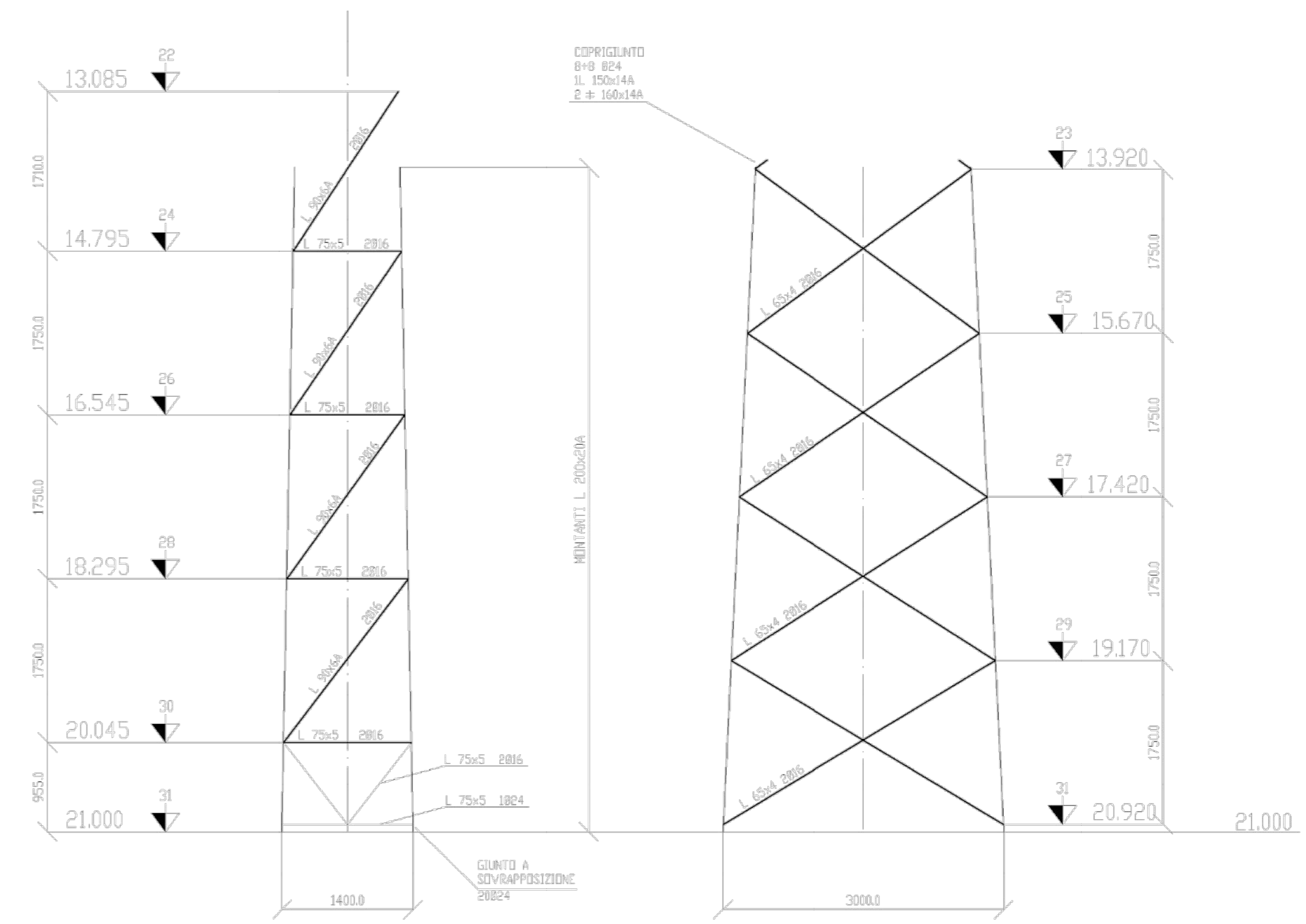
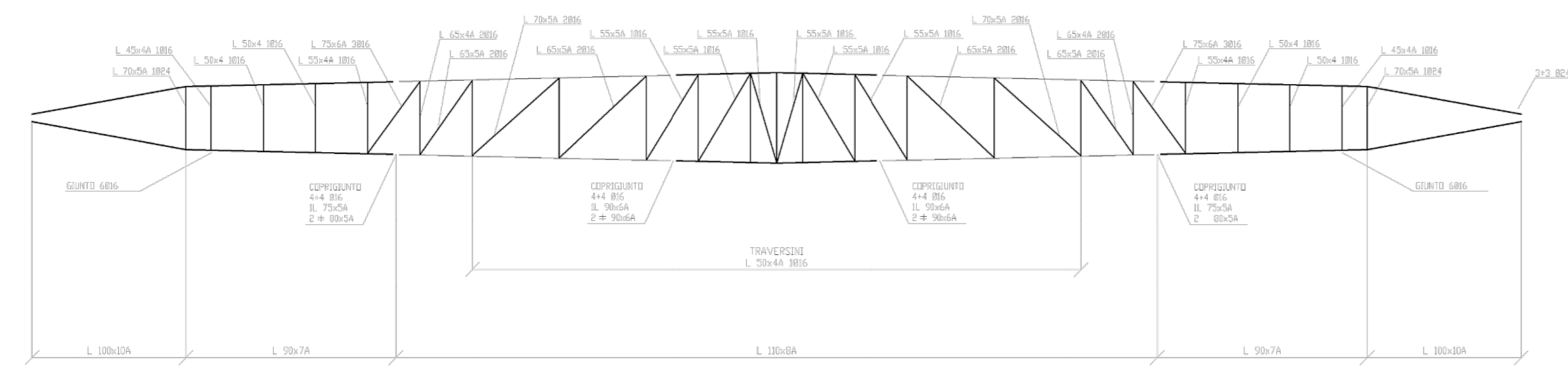
FACCIA I

FACCIA II

VISTA INFERIORE



VISTA SUPERIORE



FACCIA I

FACCIA II

**SOSTEGNO PORTALE
SCHEMA GENERALE**
Tavola riferimento: TERNA: PRO01D100 rev. D
Tipologia di pinto da eseguire: DGRF10014CER01812_00

REGIONE TOSCANA
Provincia di Grosseto (GR)
COMUNE DI MANCIANO



n°	EMMISSIONE PER ENTI ESTERNI	DATA	REDAATTO	CONTROLLO	APPROV.
1	EMMISSIONE PER ENTI ESTERNI	12/03/21	FURNARI G.	FURNARI G.	MASTASI A.
0	EMMISSIONE PER COMMENTI	20/12/20	FURNARI G.	FURNARI G.	MASTASI A.

Completante:

IBERDROLA RENEWABLES ITALIA S.p.A.

Società di Progettazione:

Antex group

Progetto:

PIANO TECNICO DELLE OPERE
Nuova SE 380/132 kV di Manciano
con raccordi aerei 380-132 kV alla RTN ed opere connesse

Tavola:

**SOSTEGNO PORTALE
SCHEMA GENERALE**

Scala:

1:50

Nome file:

C2000706-OR-EC-13-01

Allegato:

1/1

Foglio:

A0

DEFINITIVO

Progettato/Disegnato/Verificato:

Dott. Ing. Giuseppe Basso
Ordine degli Ingegneri
della Provincia di Grosseto
n° 1860 sez. A

- * Materiali e collegamenti
- 1 - Profili
senza nessuna indicazione: FE360 UNI EN 10027-1 S225JR
seguito dalla lettera A - FE510 UNI EN 10027-1 S355JR
 - 2 - Piatti
seguito dalla lettera A - FE510 UNI EN 10027-1 S355JR
 - 3 - Bulloni
senza nessuna indicazione: UNI EN ISO 898 Parte 1 2001 Classe 6.8
 - 4 - Indicazione tipologia collegamenti bullonati:
collegamento a sovrapposizione: n x x (n = numero bulloni, x = diametro m)
collegamento a capriotto: n x n x x (n = numero bulloni, x = diametro m)
- ELEMENTI STRUTTURALI S5503-S5505, S5509-S5511
N.3 ROPPIRITRATTA NON PRECISATI L. 5514 1812