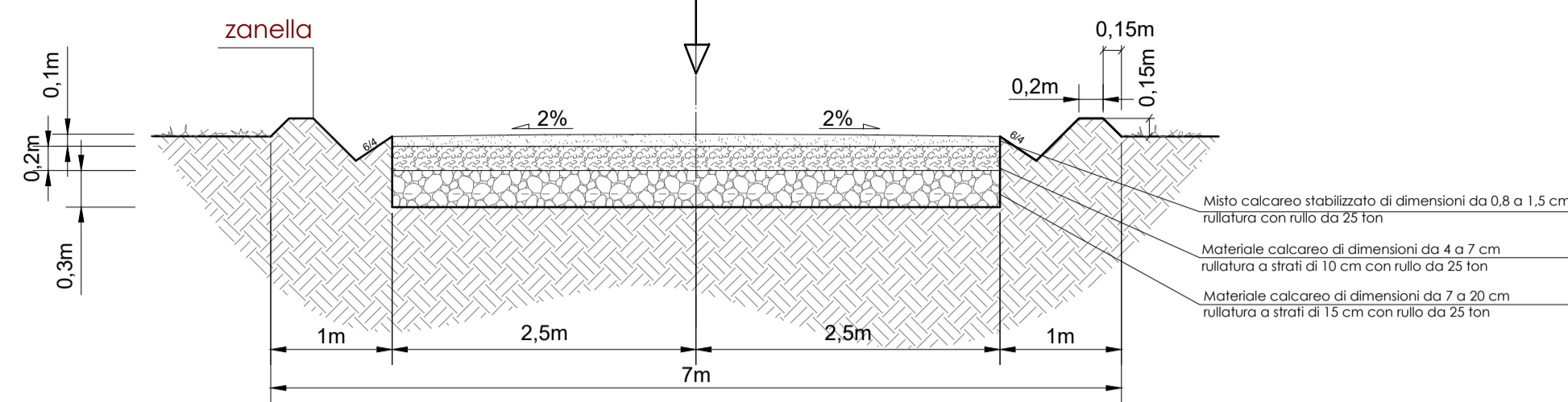


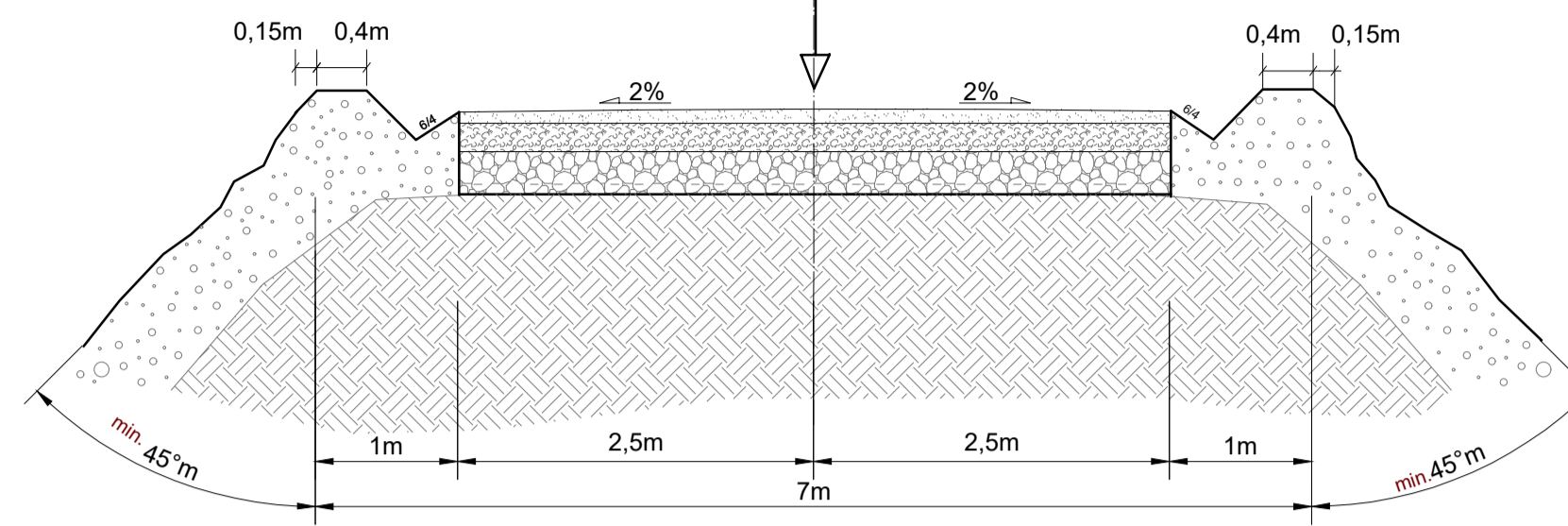
STRADA DI ACCESSO

max. carico 12 t/ asse.



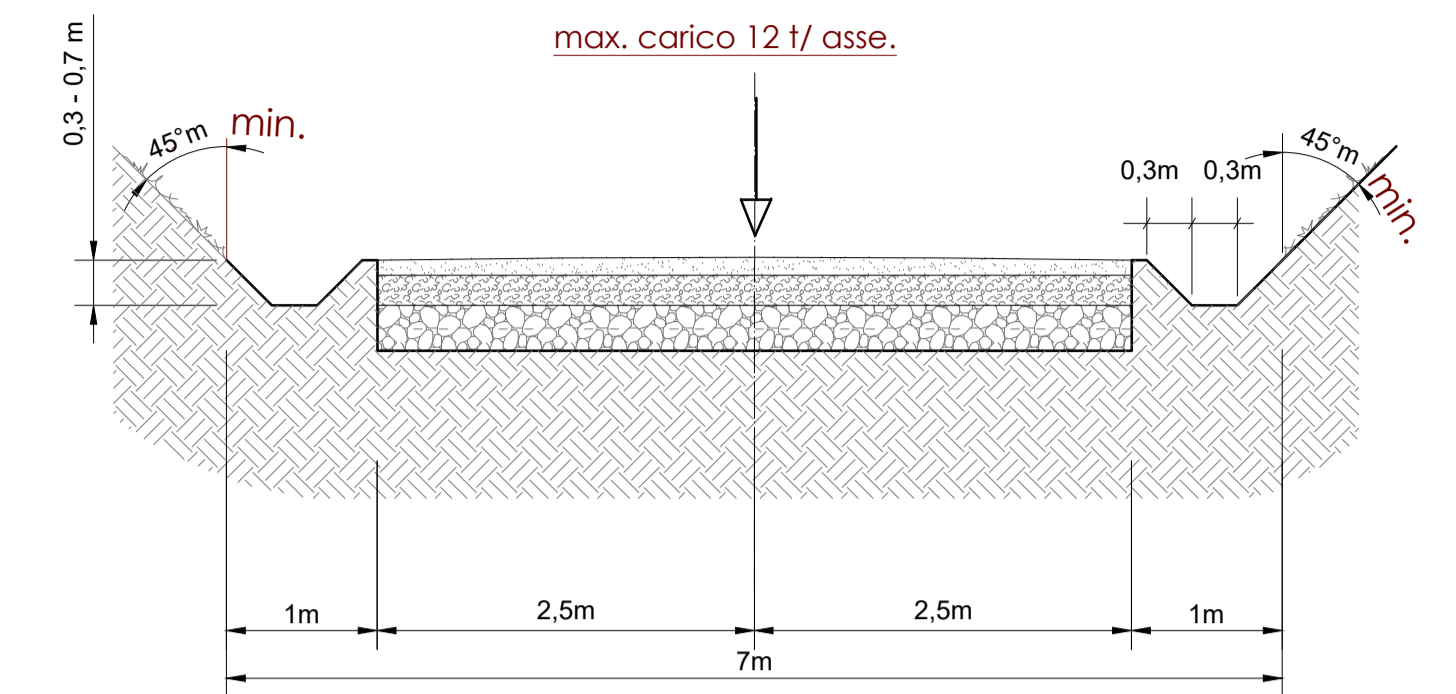
STRADA DI ACCESSO CON SCARPATE

max. carico 12 t/ asse.



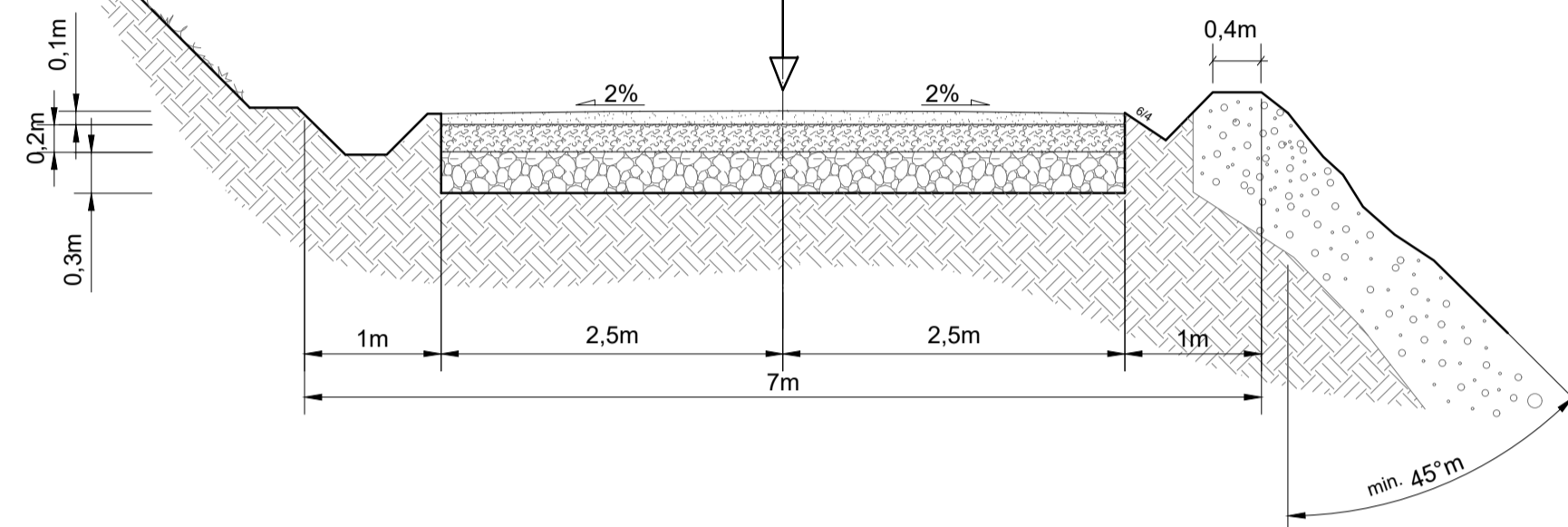
STRADA DI ACCESSO CON SCARPATE

max. carico 12 t/ asse.



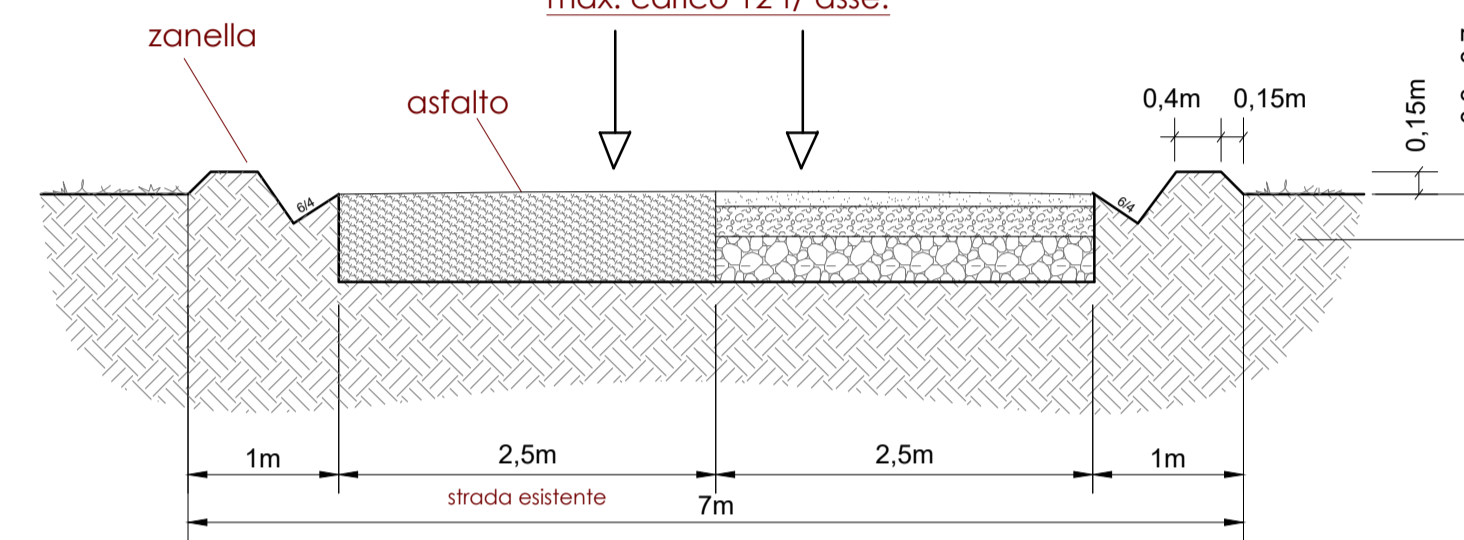
STRADA DI ACCESSO CON SCARPATA

max. carico 12 t/ asse.



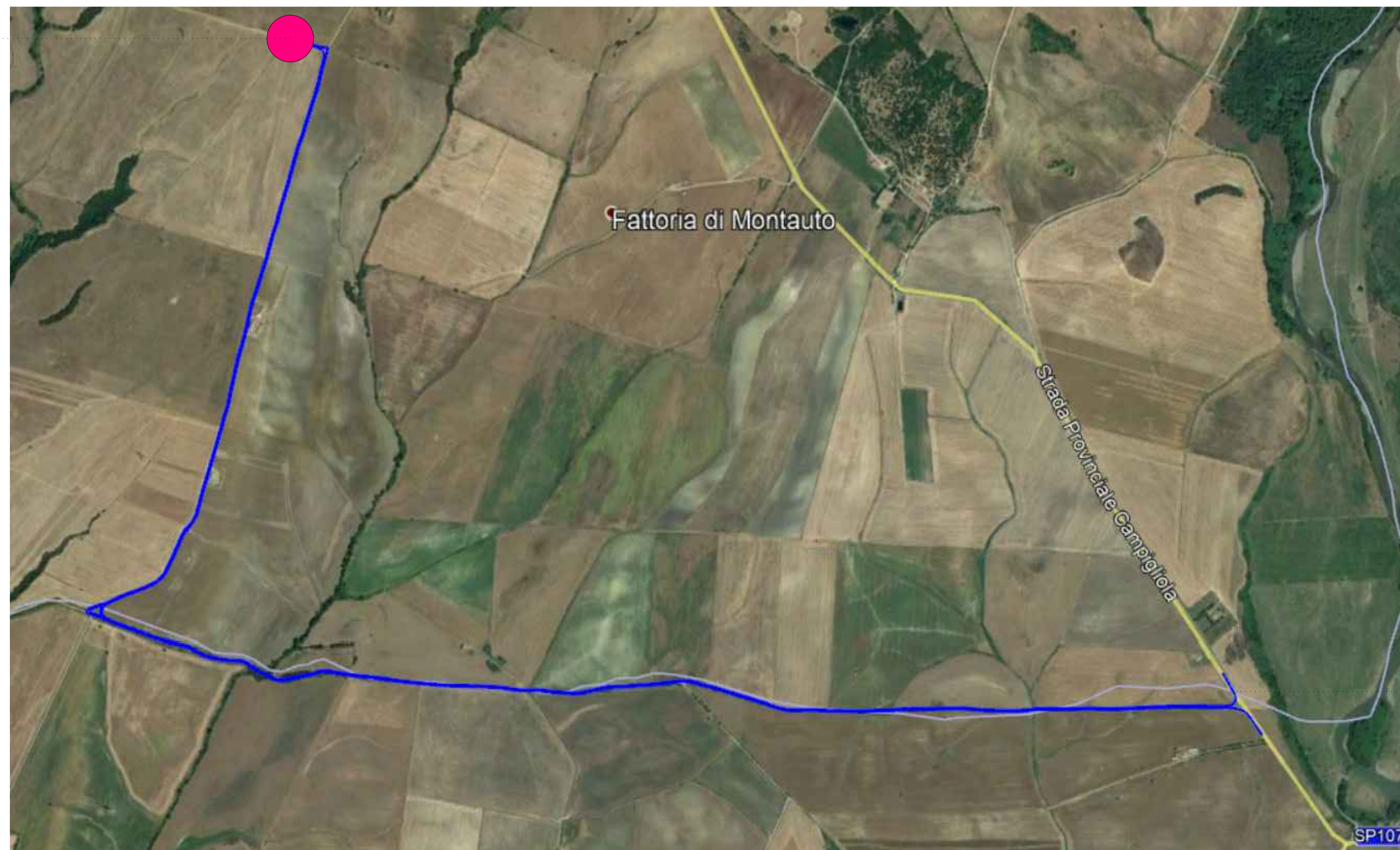
ALLARGAMENTO SEDE STRADALE ESISTENTE

max. carico 12 t/ asse.



PERCORSO PER L'ACCESSIBILITA' ALLA NUOVA SOTTOSTAZIONE ELETTRICA

NUOVA SE



SP107

REGIONE TOSCANA
Provincia di Grosseto (GR)

COMUNE DI MANCIANO



1	EMISSIONE PER ENTI ESTERNI	12/03/21	FURNARI G.	FURNO C.	NASTASI A.
0	EMISSIONE PER COMMENTI	22/12/20	FURNARI G.	FURNO C.	NASTASI A.
REV:	DESCRIZIONE	DATA	REDATTO	CONTROL.	APPROV.

Committente:

IBERDROLA RENEVABLES ITALIA S.p.A.



Via Jonica, 16 - Loc. Belvedere - 96100 Siracusa (SR) Tel. 0931.1863409
web: www.anteagroup.it e-mail: info@anteagroup.it

Progetto: PIANO TECNICO DELLE OPERE
Nuova SE 380/132 kV di Manciano
con raccordi aerei 380-132 kV alla RTN ed opere connesse

Progettista/Resp. Tecnico:
Dott. Ing. Giuseppe Basso
Ordine degli Ingegneri
della Provincia di Siracusa
n° 1860 sez. A.

Tavola: VIABILITA' ALLA NUOVA SE 380/132kV
SEZIONE TIPO DELLA STRADA

Scala:	Nome DIS./FILE:	Allegato:	F.to:	DEFINITIVO
1:50	C20007S05-OR-EC-20-01	1/1	A1	

Il presente documento è di proprietà della ANTEX GROUP srl.
E' vietata la comunicazione a terzi o la riproduzione senza il preventivo permesso scritto della suddetta. La società tutela i propri diritti a rigore di Legge.