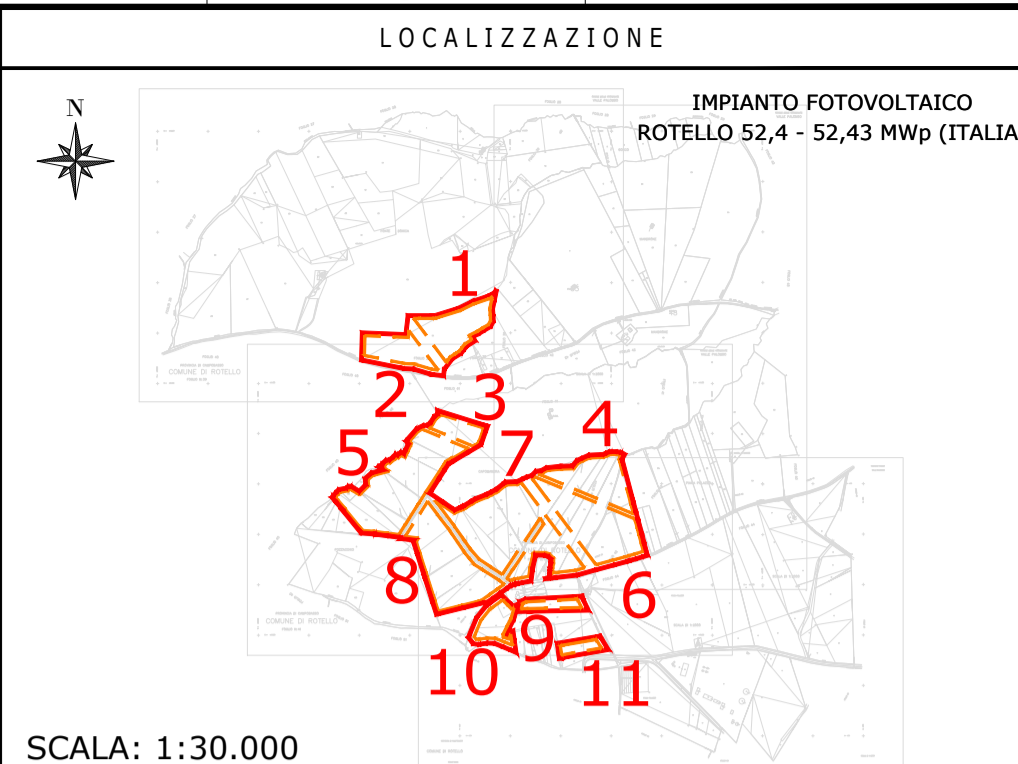
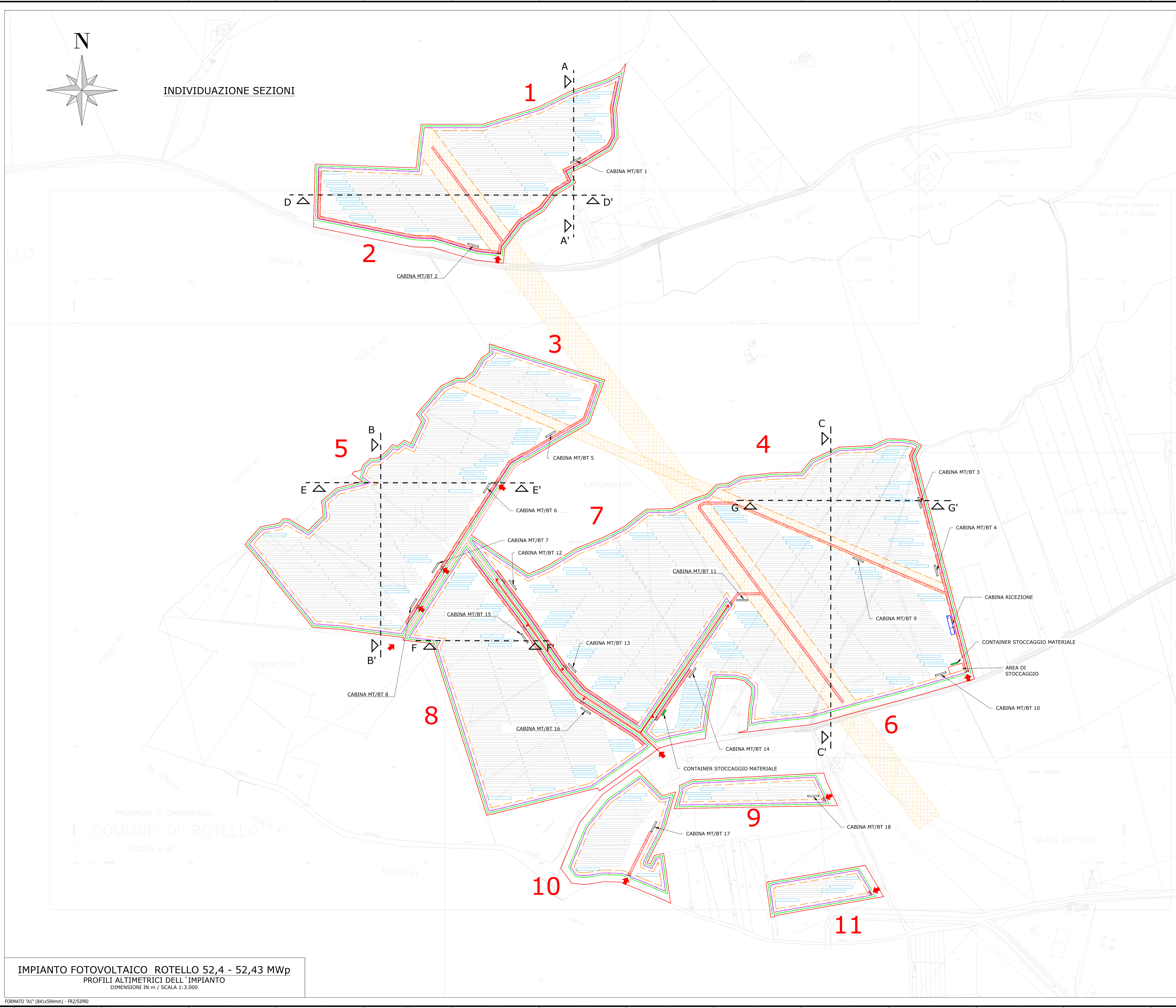


INDIVIDUAZIONE SEZIONI



SCALA: 1:30.000

NOTE / TIMBRI

1. VEDERE SEZIONI E VISTE NEL FOGLIO 2.

**PROGETTISTI**

**Coordinamento tecnico di progetto**  
 Ingegnere  
 Michele Di stefano  
 (per NRG Plus Italia S.r.l.)  
 mdistefano@nrgplus.global

**Responsabile tecnico**  
 Ingegnere  
 Maurizio De Donno  
 (per NRG Plus Italia S.r.l.)  
 mdedonno@nrgplus.global



IL PROMOTORE

**LEGENDA**

- LIMITE LOTTO
- RECINZIONE
- FASCIA DI MITIGAZIONE
- PV AREA
- VIABILITÀ INTERNA
- ➔ INGRESSO
- ☑ PORTONE D' ACCESSO
- ☑ CABINA DI RICEZIONE SEZIONAMENTO E CONTROLLO
- ☑ CABINA TRASFORMAZIONE MT/BT
- ☑ CONTAINER STOCCAGGIO MATERIALE
- ☑ AREA DI STOCCAGGIO
- ☑ PANNELLI FOTOVOLTAICI VELA 2P60
- ☑ PANNELLI FOTOVOLTAICI VELA 2P30
- 1-2-... IDENTIFICAZIONE AREA MODULI FOTOVOLTAICI
- RESTRIZIONE

0	03/02/22	EMISSIONE FINALE	H.M	G.C	R.V	M.DD
A	02/02/22	EMISSIONE INIZIALE	H.M	G.C	R.V	M.DD
REV	DATA	DESCRIZIONE	PREP.	DISEG.	VERIF.	APPR.

IL PROMOTORE:  
**ridium**  
 GREEN VENTURE ROTELLO S.R.L.  
 P.IVA 02324040688,  
 Viale Giorgio Ribotta 21,  
 00144 Roma Italia PEC  
[greenventurerotello@pec.it](mailto:greenventurerotello@pec.it)  
 Codice Cliente:

PROGETTO: IMPIANTO FOTOVOLTAICO ROTELLO 52,4 - 52,43 MWp

DOCUMENTO: PROFILI ALTIMETRICI DELL'IMPIANTO PD01\_05

LOCALIZZAZIONE	INFORMAZIONE DEL PROGETTO	FASE
CITTA': ROTELLO	SOLARE	PERMESSI
PROVINCIA: CAMPOBASSO	AREA[m²]: 47,27 APPROX	
REGIONE: MOLISE	PACJ[MW]: 42,92	
	PDGIM[MW]: 52,43	
	GRC[%]: 63,84	

COORDINATE		DETTAGLI DEL PROGETTO	
LAT: 503535,00 m E	N.PAN: 79,440	N.INV: 260	PITCH[m]: 7,50
LONG: 4621209,00 m N	P.PAN[Wp]: 660	P.INV[KW/KVA]: 204/215	N.STR: 162 (2P30)
ALT[m]: 256	STRU: FISSE	INCL: 25°	SEL (2P60)

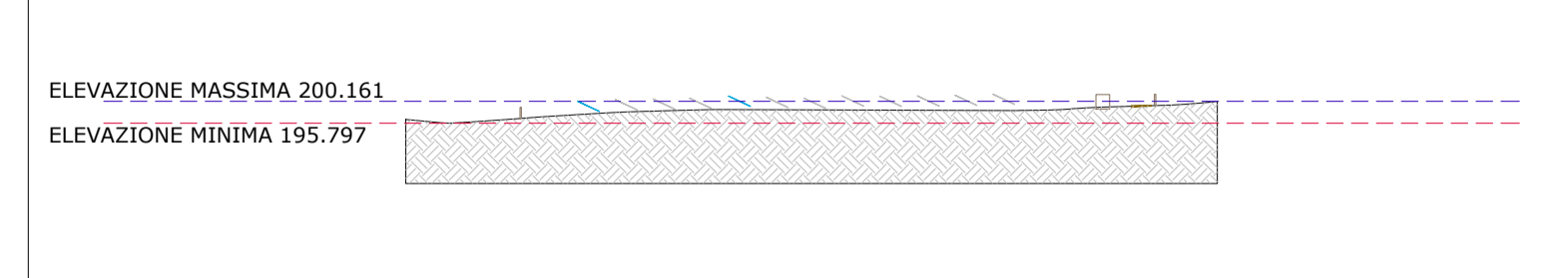
PREPARATO	REGISTRAZIONE	FIRMA	DATA
DISEGNATO			03/02/22
VERIFICATO			03/02/22
APPROVATO			03/02/22

TAVOLO No	SCALA	IMPIANTO	D. T. S. DOC.	REV.	FASE	EMI.
1 DI 2	1:3.000					

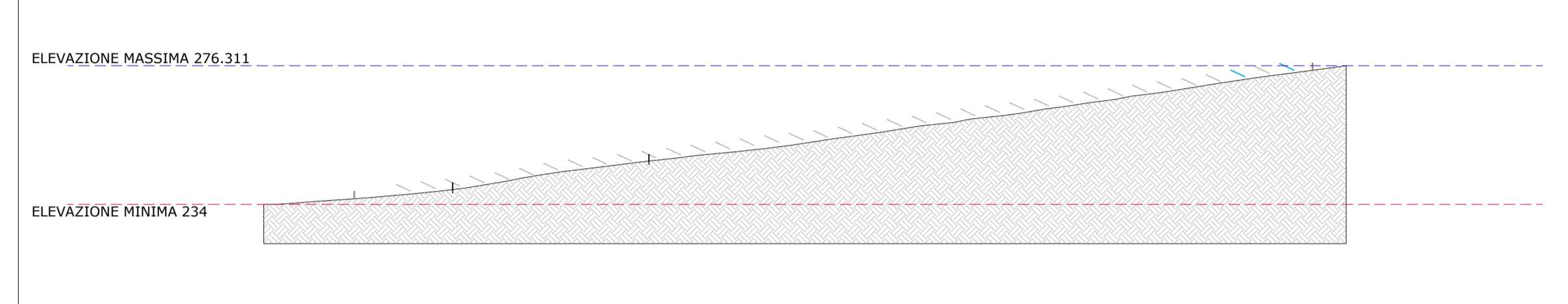
**IMPIANTO FOTOVOLTAICO ROTELLO 52,4 - 52,43 MWp**  
 PROFILI ALTIMETRICI DELL'IMPIANTO  
 DIMENSIONI IN m / SCALA 1:3.000

PROFILO ALTIMETRICO - SEZIONE ASSE NORD-SUD

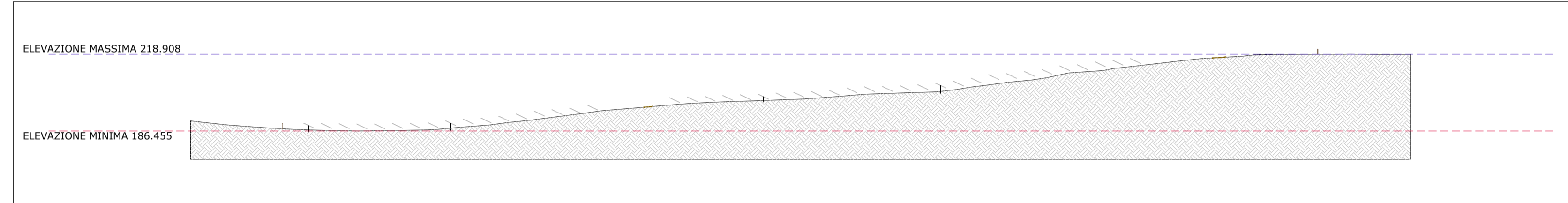
SEZIONE A-A'



SEZIONE B-B'

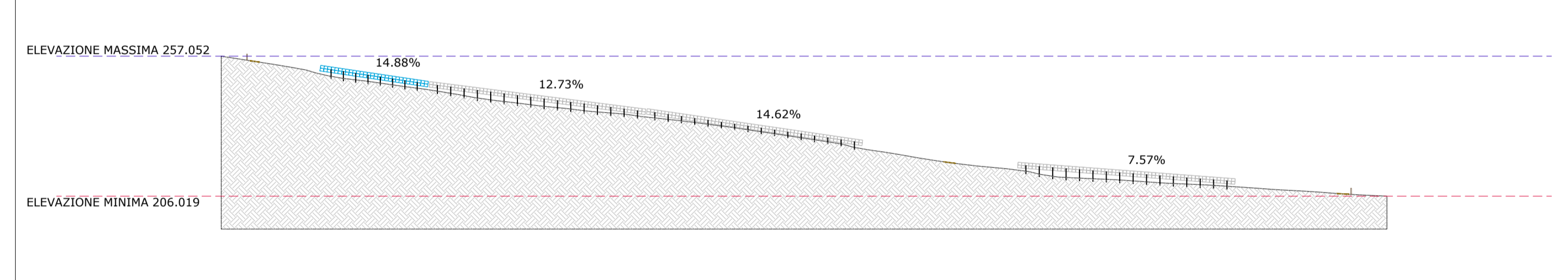


SEZIONE C-C'

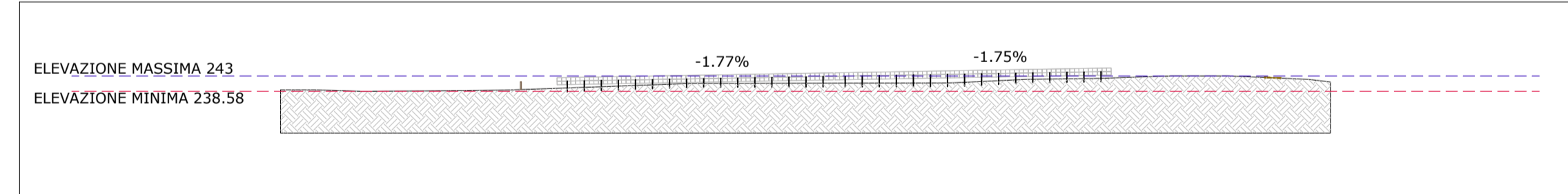


PROFILO ALTIMETRICO - VISTA ASSE EST-OVEST

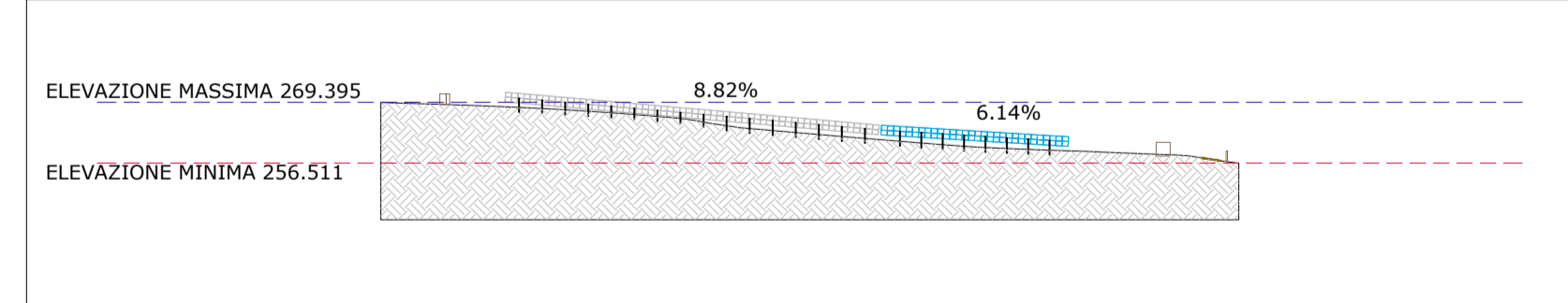
VISTA D-D'



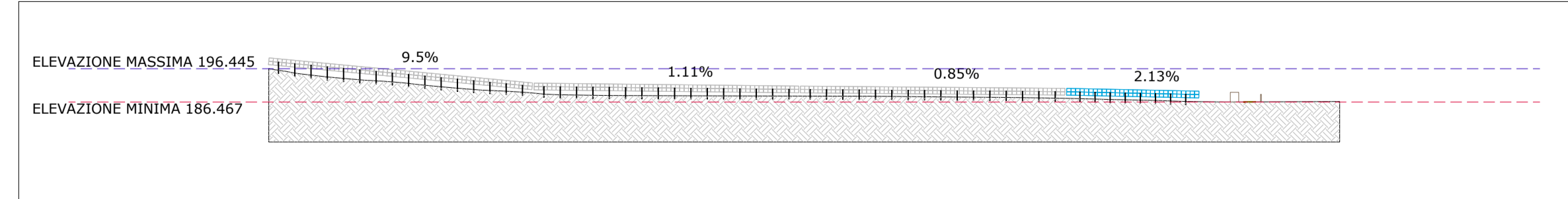
VISTA E-E'



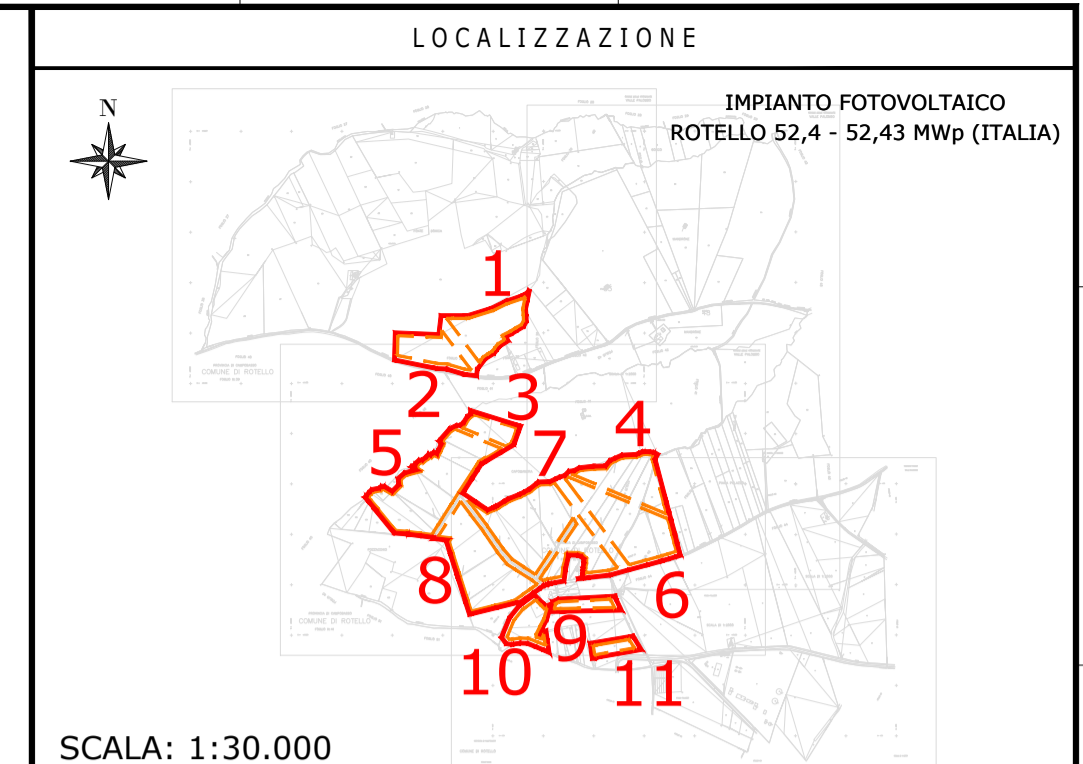
VISTA F-F'



VISTA G-G'



**IMPIANTO FOTOVOLTAICO ROTELLO 52,4 - 52,43 MWp**  
PROFILI ALTIMETRICI DELL'IMPIANTO  
DIMENSIONI IN m / SCALA 1:1.500



NOTE / TIMBRI

**PROGETTISTI**  
**Coordinamento tecnico di progetto**  
Ingegnere  
Michele Di stefano  
(per NRG Plus Italia S.r.l.)  
mdistefano@nrgplus.global

**Responsabile tecnico**  
Ingegnere  
Maurizio De Donno  
(per NRG Plus Italia S.r.l.)  
mdedonno@nrgplus.global

IL PROMOTORE

**LEGENDA**

- LIMITE LOTTO
- PV AREA
- 1-2-... IDENTIFICAZIONE AREA MODULI FOTOVOLTAICI
- PANNELLI FOTOVOLTAICI VELA 2P60
- PANNELLI FOTOVOLTAICI VELA 2P30
- STRADA
- TERRENO
- RECINZIONE
- PALI
- CABINA MT/BT
- STRUTTURA PANNELLI FOTOVOLTAICI VELA 2P60
- STRUTTURA PANNELLI FOTOVOLTAICI VELA 2P30
- XX.YY% PENDENZA

0	03/02/22	EMISSIONE FINALE	H.M	G.C	R.V	M.DD
A	02/02/22	EMISSIONE INIZIALE	H.M	G.C	R.V	M.DD
REV	DATA	DESCRIZIONE	PREP.	DISEG.	VERIF.	APPR.

**IL PROMOTORE:**  
**GREEN VENTURE ROTELLO S.R.L.**  
P.IVA 02324040688,  
Viale Giorgio Ribotta 21,  
00144 Roma Italia PEC  
greenventurerotello@pec.it  
Codice Cliente:

PROGETTO:  
**IMPIANTO FOTOVOLTAICO ROTELLO 52,4 - 52,43 MWp**

DOCUMENTO:  
**PROFILI ALTIMETRICI DELL'IMPIANTO**  
PD01\_05

LOCALIZZAZIONE	INFORMAZIONE DEL PROGETTO	FASE
CITTA': ROTELLO	SOLARE	PERMESSI
PROVINCIA: CAMPOBASSO	AREA[m²]: 47,27 APPROX	
REGIONE: MOLISE	PACI[MW]: 42,92	
	PDGIM[MW]: 52,43	
	GRC[%]: 63,84	

COORDINATE		DETTAGLI DEL PROGETTO	
LAT: 503535,00 m E	N.PAN: 79.440	N.INV: 260	PITCH[m]: 7,50
LONG: 4621209,00 m N	P.PAN[Wp]: 660	P.INV[KW/KVA]: 204/215	N.STR: 162 (2P30)
ALT[m]: 256	STRU: FISSE	INCL: 25°	SBL (2P60)
NOME		REGISTRAZIONE	FIRMA
PREPARATO			03/02/22
DISEGNATO			03/02/22
VERIFICATO			03/02/22
APPROVATO			03/02/22
AVVOLA No	SCALA	IMPIANTO	D. T. S. DOC. REV. FASE EMI.
2 DI 2	1:1.500		