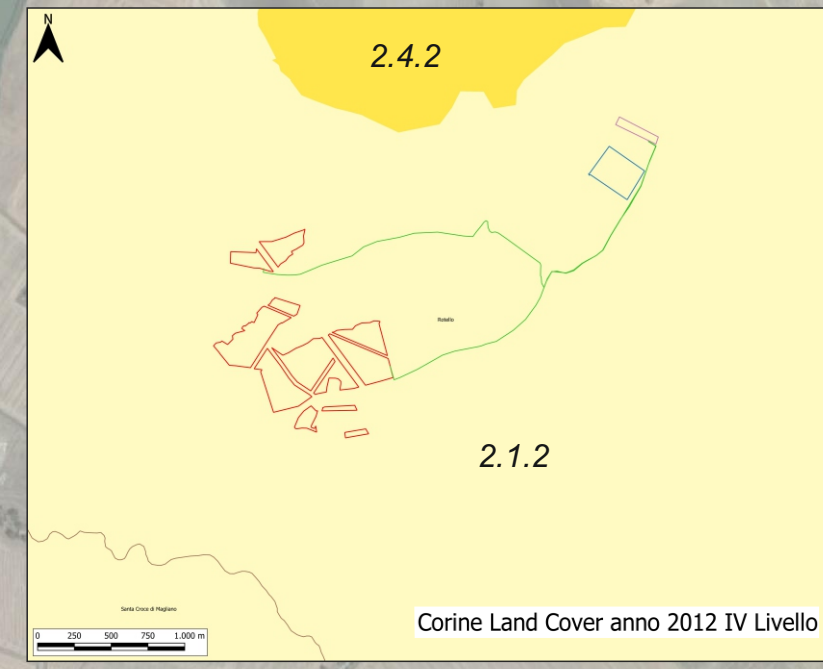


USO DEL SUOLO

- Incolto - Carciofi - Piantine da frutto
- Oliveti
- Seminitivo
- Arboree Selvatiche
- Limite scheda di riferimento
- Buffer 10 metri dal cavo MT uso del suolo Incolto - Carciofi - Piantine da frutto
- Buffer 10 metri dal cavo MT uso del suolo Oliveto
- Buffer 10 metri dal cavo MT uso del suolo Seminitivo
- Buffer 10 metri dal cavo MT uso del suolo Arboree Selvatiche



Corine Land Cover anno 2012 IV Livello

1.1.1	Tessuti urbani continui
1.1.2	Tessuti urbani discontinui
1.2	Area industriali e commerciali
1.2.1	Edifici
1.2.2	Porti, terminali e ferroviarie
1.2.3	Area portuali
1.2.4	Area aeroportuali
1.3	Area agricole
1.3.1	Area agricole
1.3.2	Chioschi
1.3.3	Case
1.3.4	Area verdi urbane
1.3.5	Area sportive e ricreative
2.1	Seminate in aree non irrigue
2.1.1	Seminate in aree non irrigue
2.1.2	Seminate in aree irrigue
2.2	Ugine
2.2.1	Purine e fusti sottili
2.2.2	Ugine
2.2.3	Altre colture da legno
2.3	Altre colture da legno
2.3.1	Altre colture da legno
2.3.2	Altre colture da legno
2.3.3	Altre colture da legno
2.3.4	Altre colture da legno
2.3.5	Altre colture da legno
2.3.6	Altre colture da legno
2.3.7	Altre colture da legno
2.3.8	Altre colture da legno
2.3.9	Altre colture da legno
2.3.10	Altre colture da legno
2.3.11	Altre colture da legno
2.3.12	Altre colture da legno
2.3.13	Altre colture da legno
2.3.14	Altre colture da legno
2.3.15	Altre colture da legno
2.3.16	Altre colture da legno
2.3.17	Altre colture da legno
2.3.18	Altre colture da legno
2.3.19	Altre colture da legno
2.3.20	Altre colture da legno
2.3.21	Altre colture da legno
2.3.22	Altre colture da legno
2.3.23	Altre colture da legno
2.3.24	Altre colture da legno
2.3.25	Altre colture da legno
2.3.26	Altre colture da legno
2.3.27	Altre colture da legno
2.3.28	Altre colture da legno
2.3.29	Altre colture da legno
2.3.30	Altre colture da legno
2.3.31	Altre colture da legno
2.3.32	Altre colture da legno
2.3.33	Altre colture da legno
2.3.34	Altre colture da legno
2.3.35	Altre colture da legno
2.3.36	Altre colture da legno
2.3.37	Altre colture da legno
2.3.38	Altre colture da legno
2.3.39	Altre colture da legno
2.3.40	Altre colture da legno
2.3.41	Altre colture da legno
2.3.42	Altre colture da legno
2.3.43	Altre colture da legno
2.3.44	Altre colture da legno
2.3.45	Altre colture da legno
2.3.46	Altre colture da legno
2.3.47	Altre colture da legno
2.3.48	Altre colture da legno
2.3.49	Altre colture da legno
2.3.50	Altre colture da legno
2.3.51	Altre colture da legno
2.3.52	Altre colture da legno
2.3.53	Altre colture da legno
2.3.54	Altre colture da legno
2.3.55	Altre colture da legno
2.3.56	Altre colture da legno
2.3.57	Altre colture da legno
2.3.58	Altre colture da legno
2.3.59	Altre colture da legno
2.3.60	Altre colture da legno
2.3.61	Altre colture da legno
2.3.62	Altre colture da legno
2.3.63	Altre colture da legno
2.3.64	Altre colture da legno
2.3.65	Altre colture da legno
2.3.66	Altre colture da legno
2.3.67	Altre colture da legno
2.3.68	Altre colture da legno
2.3.69	Altre colture da legno
2.3.70	Altre colture da legno
2.3.71	Altre colture da legno
2.3.72	Altre colture da legno
2.3.73	Altre colture da legno
2.3.74	Altre colture da legno
2.3.75	Altre colture da legno
2.3.76	Altre colture da legno
2.3.77	Altre colture da legno
2.3.78	Altre colture da legno
2.3.79	Altre colture da legno
2.3.80	Altre colture da legno
2.3.81	Altre colture da legno
2.3.82	Altre colture da legno
2.3.83	Altre colture da legno
2.3.84	Altre colture da legno
2.3.85	Altre colture da legno
2.3.86	Altre colture da legno
2.3.87	Altre colture da legno
2.3.88	Altre colture da legno
2.3.89	Altre colture da legno
2.3.90	Altre colture da legno
2.3.91	Altre colture da legno
2.3.92	Altre colture da legno
2.3.93	Altre colture da legno
2.3.94	Altre colture da legno
2.3.95	Altre colture da legno
2.3.96	Altre colture da legno
2.3.97	Altre colture da legno
2.3.98	Altre colture da legno
2.3.99	Altre colture da legno
2.3.100	Altre colture da legno

LEGENDA

- Limite ISTAT Comuni
- Limite ISTAT Regioni

	GREEN VENTURE ROTELLO S.R.L. P.IVA 02324040688, Viale Giorgio Ribotta 21, 00144 Roma Italia PEC greenventurerotello@pec.it	REGIONE	MOLISE
		PROVINCIA	CAMPOBASSO
		COMUNE	ROTELLO
		Valutazione di Impatto Ambientale ai sensi dell'art.23 del D.Lgs.152/2006	
		DOCUMENTO	STUDIO DI IMPATTO AMBIENTALE
TAVOLA	8 DI 23	DATA	Febbraio 2022
SCALA	1:10.000	NOME TAVOLA	CARTA DELL'USO DEL SUOLO PROGETTO
Impianto per la produzione di energia elettrica da fonte solare in Rotello (CB), denominato "Rotello 52.4" di potenza nominale pari a 52.430,40 kWp			
PROGETTISTI Coordinamento tecnico di progetto		I TECNICI	
Ingegnere Michele Di Stefano mdistefano@nrgplus.global		Dott. Geol. Giancarlo Rocco Di Berardino g.diberardino@proes.it	
		Dott.ssa Biologa Claudia Nuzzi c.nuzzi@proes.it	
RESPONSABILI TECNICI			
Ingegnere Maurizio De Donno (per NRG Plus Italia srl.) mddonno@nrgplus.global		Ingegnere Elisio Maurizio (per Proes srl) m.elisio@proes.it	