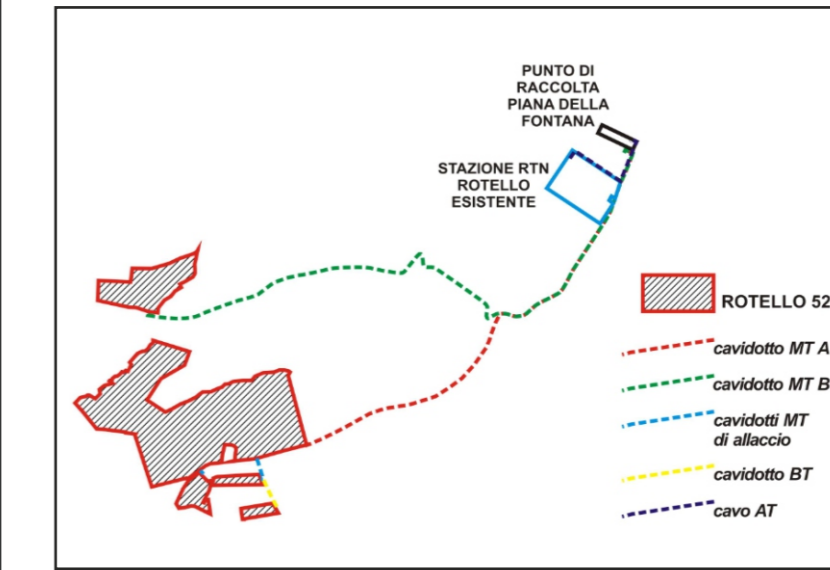
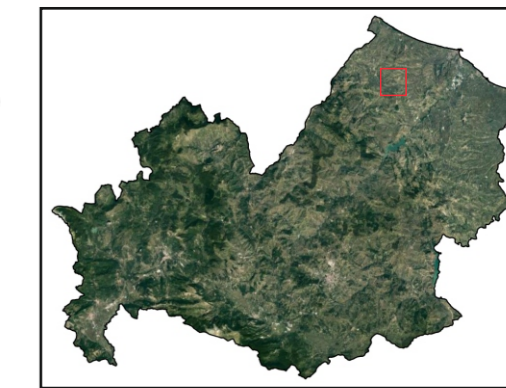


## LEGENDA

- Limite ISTAT Comuni
- Limite ISTAT Regioni



- 1** Riquadro con base CTR 1:5.000
- 2** Riquadro con base IGM 1:25.000
- 3** Riquadro con base Immagine Satellitare



**GREEN VENTURE  
ROTELLO S.R.L.**  
P.IVA 02324040688,  
Viale Giorgio Ribotta 21,  
00144 Roma Italia  
PEC  
greenventurerotello@pec.it

REGIONE	MOLISE
PROVINCIA	CAMPOBASSO
COMUNE	ROTELLO

Valutazione di Impatto Ambientale ai sensi dell'art.23 del D.Lgs.152/2006

DOCUMENTO **RELAZIONE GEOLOGICA**

TAVOLA **1** DI **4** DATA **Febbraio 2022**

SCALA **VARIE** NOME TAVOLA **INQUADRAMENTO TERRITORIALE**  
PROGETTO

**Impianto per la produzione di energia elettrica da fonte solare in Rotello (CB), denominato "Rotello 52.4" di potenza nominale pari a 52.430,40 kWp**

PROGETTISTI  
Coordinamento tecnico di progetto

I TECNICI

Ingegnere  
**Michele Di Stefano**  
mdistefano@nrgplus.global

Dott. Geologo  
**Giancarlo Rocco Di Bernardino**  
g.diberardino@proes.it

RESPONSABILI TECNICI

Ingegnere  
**Maurizio De Donno**  
(per NRG Plus Italia srl.)  
mdedonno@nrgplus.global

Ingegnere  
**Elisio Maurizio**  
(per Proes srl)  
m.elisio@proes.it

