


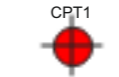
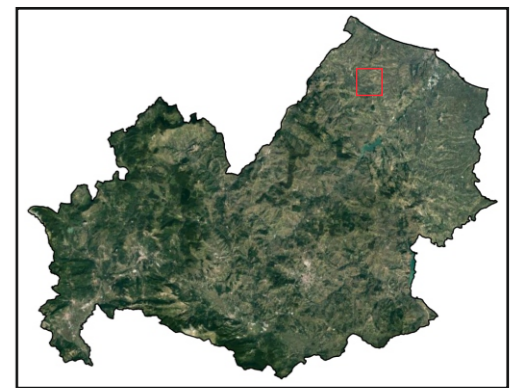


LEGENDA

-  Limite ISTAT Comuni
-  Limite ISTAT Regioni
-  Indagini MASW
-  Indagini CPT con numero progressivo



Sfondo Immagine Satellitare

	GREEN VENTURE ROTELLO S.R.L. P.IVA 02324040688, Viale Giorgio Ribotta 21, 00144 Roma Italia PEC greenventurerotello@pec.it		REGIONE	MOLISE	
			PROVINCIA	CAMPOBASSO	
			COMUNE	ROTELLO	
		Valutazione di Impatto Ambientale ai sensi dell'art.23 del D.Lgs.152/2006			
		DOCUMENTO	RELAZIONE GEOLOGICA		
TAVOLA	2	DI	4	DATA	Febbraio 2022
SCALA	1:15.000		NOME TAVOLA	ORTOFOTOCARTA CON UBICAZIONE INDAGINI PROGETTO	
Impianto per la produzione di energia elettrica da fonte solare in Rotello (CB), denominato "Rotello 52.4" di potenza nominale pari a 52.430,40 kWp					
PROGETTISTI Coordinamento tecnico di progetto			I TECNICI		
Ingegnere Michele Di Stefano mdistefano@nrgplus.global			Dott. Geol. Giancarlo Rocco Di Berardino g.diberardino@proes.it		
RESPONSABILI TECNICI			Ingegnere Maurizio De Donno (per NRG Plus Italia srl.) mdedonno@nrgplus.global		
			Ingegnere Elisio Maurizio (per Proes srl) m.elisio@proes.it		