

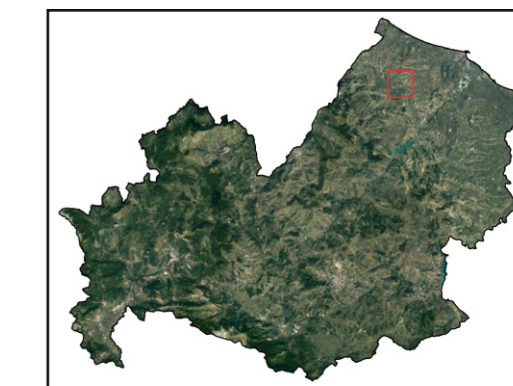
LEGENDA

FORME E PROCESSI LEGATI ALLA GRAVITA'	
	Soliflusso (attivo)
	Frana da colamento lento (quiescente)
	Frana traslativa planare (attiva)
	Frana traslativa planare (quiescente)
	Frana rototraslativa (attiva)
	Frana complessa (quiescente)
	Scarpata di degradazione e/o di frana (attiva)

	Depositi continentali quaternari
	Depositi del substrato marino

FORME E PROCESSI LEGATI ALLE ACQUE DI SCORRIMENTO SUPERFICIALI	
	Orlo di scarpata di erosione fluviale / torrentizia (attivo)
	Orlo di scarpata di erosione fluviale / torrentizia (inattivo)

FORME E PROCESSI ANTROPICI	
	Orlo di scarpata antropica



Base cartografica CTR 1:5.000

	GREEN VENTURE ROTELLO S.R.L. P.IVA 02324040688, Viale Giorgio Ribotta 21, 00144 Roma Italia PEC greenventurerotello@pec.it	REGIONE	MOLISE
		PROVINCIA	CAMPOBASSO
		COMUNE	ROTELLO
		Valutazione di Impatto Ambientale ai sensi dell'art.23 del D.Lgs.152/2006	
		DOCUMENTO	RELAZIONE GEOLOGICA
TAVOLA	4	DI	4
DATA	Febbraio 2022		
SCALA	1:10.000	NOME TAVOLA	CARTA GEOMORFOLOGICA ORIGINALE PROGETTO
Impianto per la produzione di energia elettrica da fonte solare in Rotello (CB), denominato "Rotello 52.4" di potenza nominale pari a 52.430,40 kWp			
PROGETTISTI Coordinamento tecnico di progetto	I TECNICI		
Ingegnere Michele Di Stefano mdistefano@nrgplus.global			Dott. Geol. Giancarlo Rocco Di Berardino g.diberardino@proes.it
RESPONSABILI TECNICI	 Ingegnere Maurizio De Donno (per NRG Plus Italia srl.) mdedonno@nrgplus.global Ingegnere Elisio Maurizio (per Proes srl) m.elisio@proes.it		

