

**Legenda**

ROTELLO\_52.4

- IT21R2 - Rotello 52 - Rev 27 Gen 22 Altre Linee campo (passaggi esterni)
- IT21R2 - Rotello 52 - Rev 27 Gen 22 Cabina BT/MT
- IT21R2 - Rotello 52 - Rev 27 Gen 22 Linea MT - Connessione
- IT21R2 - Rotello 52 - Rev 27 Gen 22 Lotto
- Punti di interesse archeologico noti

**Ipotesi Viarie**

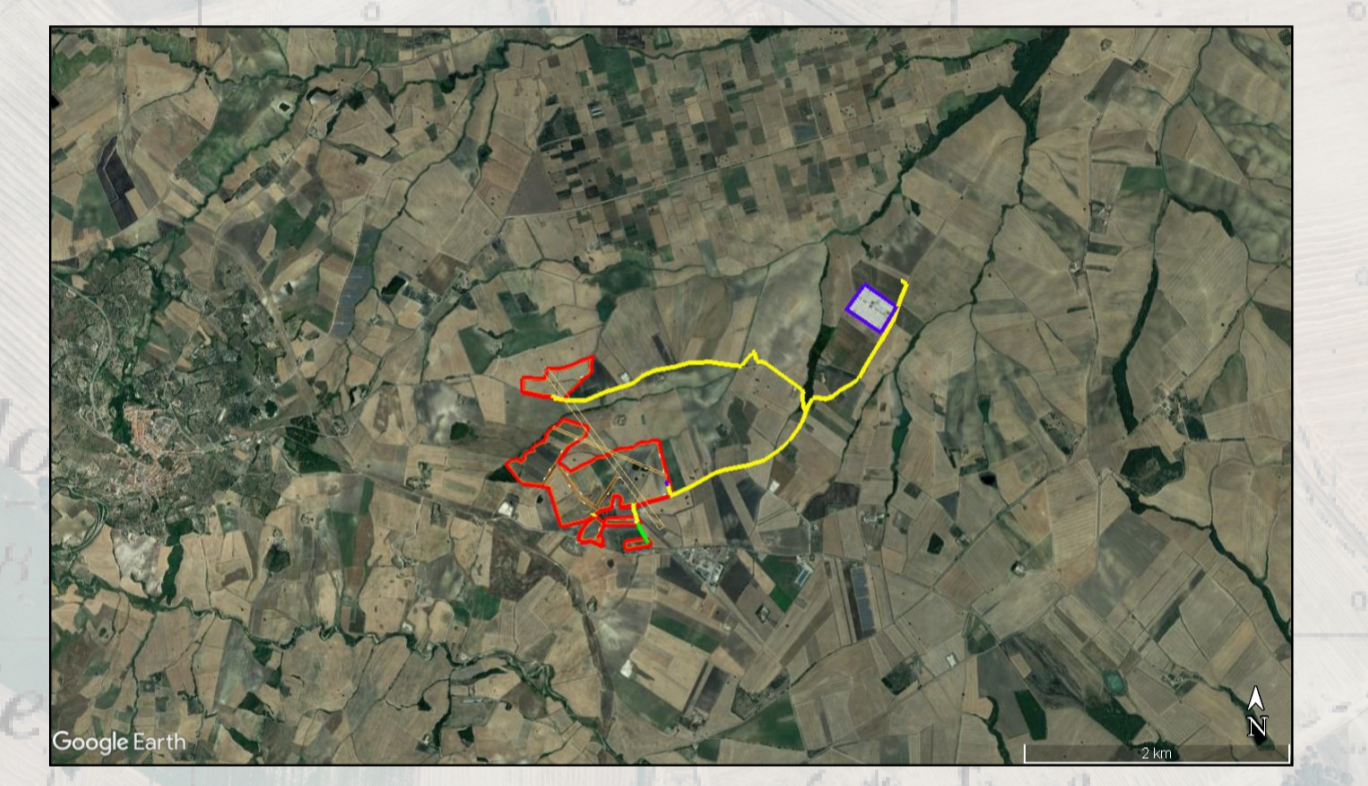
- Viabilità minore

**Tratturi**

- Sant'Andrea - Biferno

**POTENZIALE ARCHEOLOGICO**

- 0
- 1
- 2
- 3
- 4
- 5
- 6
- 7
- 8
- 9
- 10



REGIONE: MOLISE  
 PROVINCIA: CAMPOBASSO  
 COMUNE: ROTELLO

**v.ridium**

Progetto di impianto per la produzione di energia elettrica da fonte solare in Rotello (CB), denominato "Rotello 52.4" di potenza nominale pari a 52.430,00 kWp

Documento di VERIFICA PREVENTIVA DELL'INTERESSE ARCHEOLOGICO (VPIA - Art. 25 D.Lgs 50/2016)

**IL TECNICO**

Archeologo Dott. Eugenio DI VALERIO  
 eugenio.divalerio@gmail.com

DOTT. DI VALERIO EUGENIO  
 SERVIZI DI ARCHITETTURA E PROGETTAZIONE  
 VIA TECNICO, 5  
 06100 MONTEFIASCONI (PG)  
 C.F. 01406787504835  
 P.IVA 0191140696

**TAVOLA 2**

**CARTA DELLA VISIBILITA' DEI SUOLI**

**RESPONSABILE TECNICO PROES SRL**

Ing. Maurizio Elisio  
 m.elisio@proes.it

