

**Legenda PPR Assetto Storico Culturale**

BENI PAESAGGISTICI AMBIENTALI EX ART. 136 D.Lgs. N°42/04 e succ. mod.

- VINCOLI**  
 ★ Architettonico  
 Vincoli ex L. 1497/99

BENI PAESAGGISTICI AMBIENTALI EX ART. 142 D.Lgs. N°42/04 e succ. mod.

- VINCOLI**  
 ★ Archeologico

BENI PAESAGGISTICI AMBIENTALI EX ART. 143 D.Lgs. N°42/04 e succ. mod.

- AREE CARATTERIZZATE DA EDIFICI E MANUFATTI DI VALENZA STORICO - CULTURALE**  
 Aree caratterizzate da presistenze con valenza storico culturale

**BENI DI INTERESSE PALEONTOLOGICO**  
 LUOGHI DI CULTO DAL PREISTORICO ALL'ALTO MEDIOEVO

- Circolo megalitico    | Menhir    ● Tophet  
 Fonte - pozzo    ○ Tempio

**AREE FUNERARIE DAL PREISTORICO ALL'ALTO MEDIOEVO**

- Alle e caverne    ● Domus de janas    ⊕ Ipogeo funerario  
 ⊗ Dolmen    ● Grotta    ⚡ Necropoli  
 ■ Tomba    ● Cimitero    ■ Tomba dei giganti  
 ● Bello    ● Sepoltura

**INSEDIAMENTI ARCHEOLOGICI DAL PREURBURGICO ALL'ETA' MODERNA, COMPREDENTI SIA INSEDIAMENTI TIPO VILLAGGIO, SIA INSEDIAMENTI DI TIPO URBANO, SIA INSEDIAMENTI RURALI**

- Abitato    ● Cava    ● Deposito  
 ● Antifortino    ● Cisterna    ● Inseadimento  
 ▲ Capanna    ● Complesso    ● Nuraghe  
 ● Rinvenimenti    ● Rubelli    ● Presenza prenuragica  
 ● Terme    ● Villaggio    ● Grotta riparo

**ARCHITETTURE RELIGIOSE MEDIEVALI, MODERNE E CONTEMPORANEE**

- ◆ Chiesa    ● Santuario    ● Convento  
 ⊕ Cripta    ● Abbazia    ● Cattedrale  
 ● Oratorio    ● Cappella    ● Seminario

**AREE MILITARI STORICHE SINO ALLA II GUERRA MONDIALE**

- Castello fortificazione    ■ Castello    ● Torre

**AREE CARATTERIZZATE DA INSEDIAMENTI STORICI**

- CENTRI DI ANTICA E PRIMA FORMAZIONE  
 ● INSEDIAMENTO SPARSO: MEDAU, FURRIADROXIU, BODDEU, CULLE, STAZZO

**BENI IDENTITARI EX ARTT. 5 E 9 N.T.A.**

**AREE CARATTERIZZATE DA PRESENZA DI EDIFICI E MANUFATTI DI VALENZA STORICO - CULTURALE**

ELEMENTI INDIVIDUI STORICO-ARTISTICI DAL PREISTORICO AL CONTEMPORANEO, COMPREDENTI RAPPRESENTAZIONI ICONICHE O ANONICHE DI CARATTERE RELIGIOSO, POLITICO, MILITARE

- Fontana    ⊕ Portale    ● Pozzo  
 ▲ Scalinata    ● Serbatoio    □ Statua  
 ✕ Relitto    ● Forno    ● Struttura

**ARCHEOLOGICHE INDUSTRIALI E AREE ESTRATTIVE, ARCHITETTURE E AREE PRODUTTIVE STORICHE**

- Tomara    ⊕ Mulino    ● Guaietiera

**ARCHITETTURE SPECIALISTICHE, CIVILI STORICHE**

- Caserma forestale    ○ Collegio    ● Edificio  
 ● Albergo    ● Villa    ■ Palazzo  
 ● Casa    ● Fabbriatico    ● Scuola  
 ● Dogana    ● Monte granatico    ● Municipio

**RETI ED ELEMENTI CONNETTIVI**

**RETE INFRASTRUTTURALE STORICA**

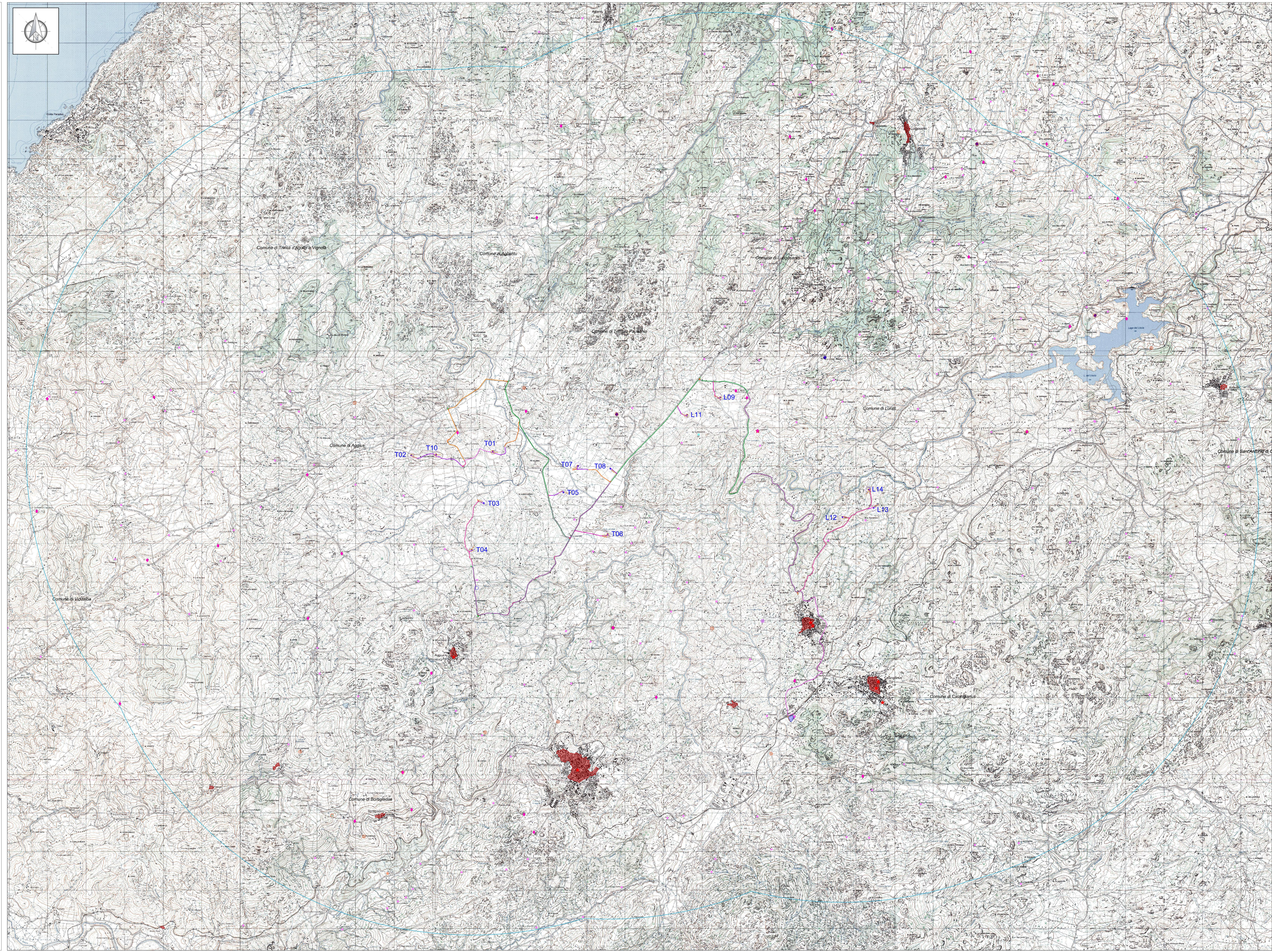
- Faro    ● Porto storico    ▲ Acquedotto  
 Ponte    ● Strada    ▲ Stazione

**TRAME E MANUFATTI DEL PAESAGGIO AGRO-PASTORALE STORICO-CULTURALE**

**AREE DI INSEDIAMENTO PRODUTTIVO DI INTERESSE STORICO-CULTURALE**

- Aree dell'organizzazione mineraria    ■ Aree delle saline storiche  
 ■ Aree della bonifica    ■ Piano geomorfologico ambientale e storico (un ambiente 200/01)

Nota: in questo foglio in grigio indicano che il sito è in questione non è presente all'interno dell'area di impatto potenziale



**Localizzazione Geografica Impianto**



**Legenda**

- Confini comunali  
 ● Aerogeneratore: Fondazione, Piazzola definitiva, Sorvolo  
 ■ Piazzola temporanea  
 ■ Cavodotto MT  
 ● Cabina di sezionamento  
 ● Sottostazione Elettrica Utente  
 ■ Ipotesi di Cavodotto interalo AT  
 ■ Ipotesi future SE RTN in GIS a 150 kV denominata "Tempo"  
 ■ Viabilità esistente  
 ■ Viabilità esistente da adeguare  
 ■ Adeguamenti temporanei alla viabilità  
 ■ Nuove viabilità

**REGIONE SARDEGNA**  
 Provincia del Nord-Est Sardegna

COMUNI DI LURAS E TEMPIO PAUSANIA



1	EMERSONE PER ENTI ESTERNI	25/02/22	ANTEX	FURNO C.	MASTADY A.
2	EMERSONE PER COMMENTI	31/01/22	ANTEX	FURNO C.	MASTADY A.
REV.	DESCRIZIONE	DATA	REDACTO	CONTROL.	APPROV.

**Completamento**

**VG E 04**  
 Volta Green Energy  
 Piazza Maffei, 1 - 38068 Suvanto (TN)  
 Tel. +39 0461 821000 - Fax +39 0461 821011 - PEC vge04@voltagreen.it  
 Società di incorporazione

**Antex Group**  
 Via Garibaldi, 14 - Loc. Bellerive - 08100 Sestu (CA) - Tel. 071 146440  
 Web: www.anticgroup.it - Email: info@anticgroup.it

Progetto: **PARCO EOLICO PETRA BIANCA**

Progettato da: **Dott. Ing. Cesare Furio**  
 Direttore degli Impianti  
 della Provincia di Cagliari  
 P.I. 0130 sec. A

Titolo: **INQUADRAMENTO IMPIANTO EOLICO SU PPR ASSETTO STORICO CULTURALE**

Scala: **1:30.000**    Norma UNI 7174    Allegato: **1/1**    Fogli: **NO+**    Stato: **DEFINITIVO**

Il presente documento è di proprietà della VGE 04 s.p.a. e di qualsiasi altro il presente permesso entro alla suddetta. Gli autori sono i propri detentori in ogni caso.