

Localizzazione Geografica Impianto



Legenda

- Confini comunali
- Aerogeneratore: Fondazione, Piazzola definitiva, Sorvolo
- Piazzola temporanea
- Cavidotto MT
- Ipotesi di Cavidotto interrato AT
- Sottostazione Elettrica Utente
- Ipotesi futura SE RTN in GIS a 150 kV denominata "Tempio"
- Viabilità esistente
- Viabilità esistente da adeguare
- Adeguamenti temporanei alla viabilità
- Nuove viabilità

Legenda PUC Comune di Luras

- Zona del centro abitato (vedi tavola arzonamento Centro Urbano)
- Zona di Salvaguardia Archeologica H1
- Zona di Salvaguardia Ambientale H7
- Zona di Salvaguardia Ferroviaria H9
- Zona Agricola E1
- Zona Agricola E2
- Zona Agricola E4
- Zona Agricola E5
- Limite della zona di salvaguardia del fiume Liscia
- Limite della zona di salvaguardia del lago Jacis
- Limite del P.T.F.

REGIONE SARDEGNA Provincia del Nord-Est Sardegna

COMUNI DI LURAS E TEMPIO PAUSANIA



1	EMISSIONE PER ENTI ESTERNI	25/02/22	ANEX	FURNO C.	MAESTRI A.
0	EMISSIONE PER COMUNI	15/01/22	ANEX	FURNO C.	MAESTRI A.
REV:	DESCRIZIONE	DATA	REDATTO	CONTROL.	APPROV.

Contributore: **VG E 04** **Volta Green Energy**

Piazza Manifattura, 1 - 38068 Rovereto (TN)
Tel. +39 0464 822100 - Fax +39 0464 822101 - PEC vge@voltagreen.it
Società di Progettazione: **ingegneria & innovazione**

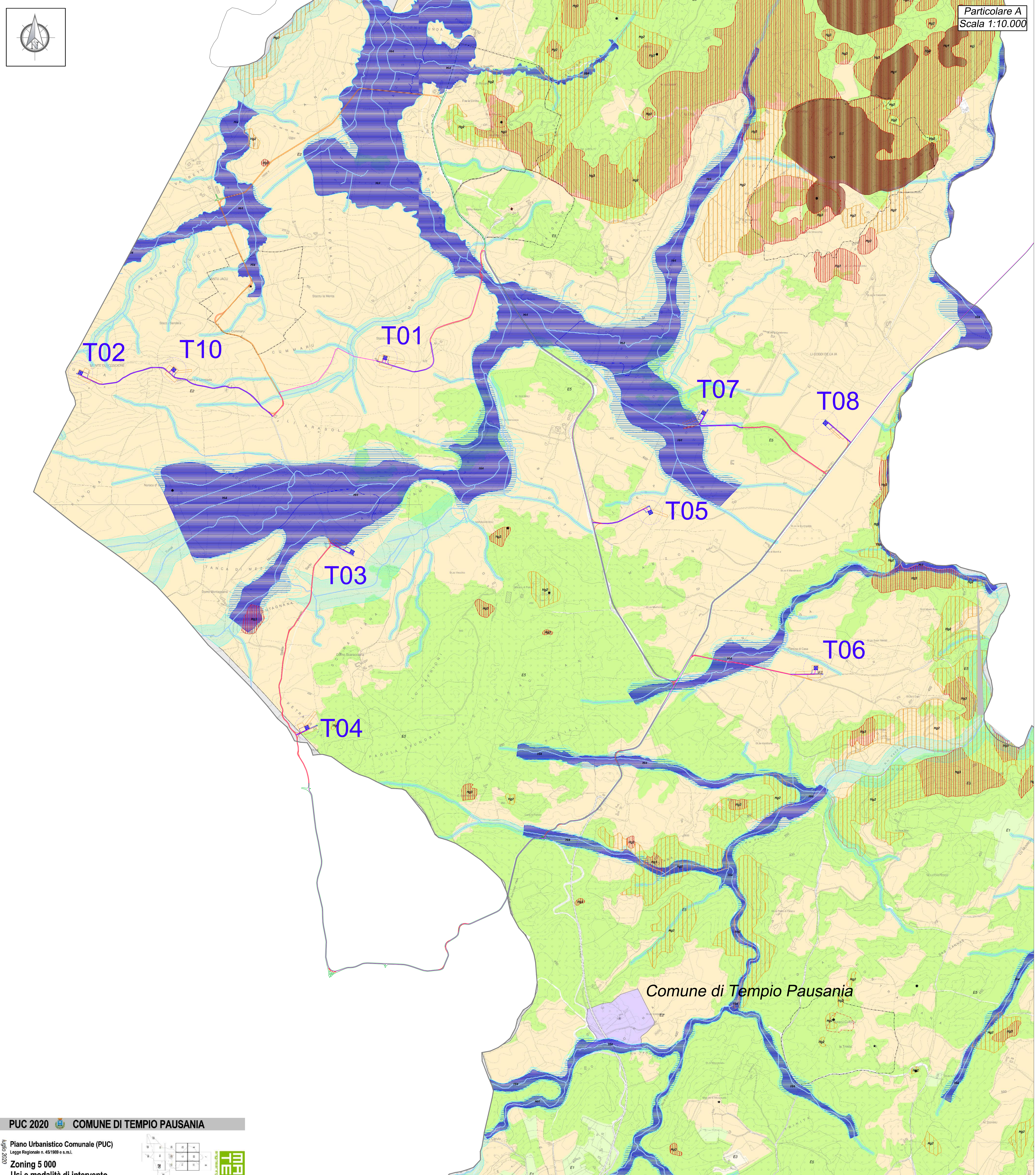
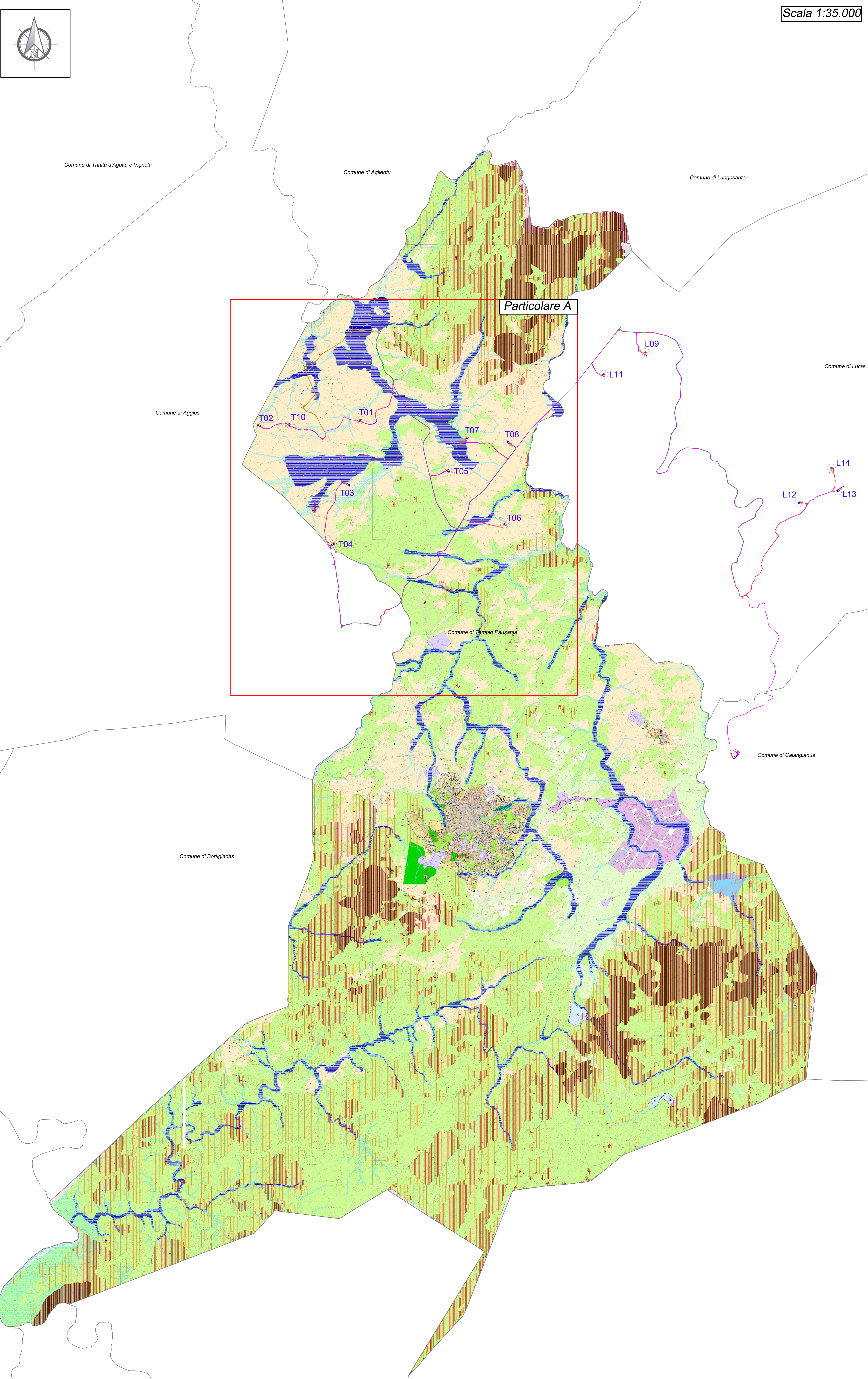
Intex group Via Jovita, 16 - Loc. Belvedere - 09100 Sanluri (SU) Tel. 0331-168439
Web: www.intexgroup.it e-mail: info@intexgroup.it
Progettato/Disegnato: **Intex**

Progetto: **PARCO EOLICO PETRA BIANCA** **Dot. Ing. Cesare Furio**
Ordine degli Ingegneri della Provincia di Cagliari n° 6130 sec. A

TITOLO: **INQUADRAMENTO IMPIANTO SU STRUMENTI URBANISTICI COMUNALI: TAVOLA DI SINTESI**

Scala: 1:30.000 Nome DIS./FILE: C20042505-P0-PL-15-D1 Allegato: 1/5 Foglio: AG+ Livello: **DEFINITIVO**

Il presente documento è di proprietà della INTEX GROUP s.p.a.
È vietata la ristampa o l'uso non autorizzato senza il permesso scritto dalla società.
Le società aderenti ai progetti sono a norma di legge.



- Legenda**
- Confini comunali
 - Aerogeneratore: Fondazione, Piazzola definitiva, Sorvello
 - Piazzola temporanea
 - Cavdotto MT
 - Ipotesi di Cavdotto interrato AT
 - Sottostazione Elettrica Utente
 - Ipotesi Futura SE RTN in GIS a 150 kV denominata "Tempio"
 - Viabilità esistente
 - Viabilità esistente da adeguare
 - Adeguamenti temporanei alla viabilità
 - Nuove viabilità

- Legenda PUC Comune di Tempio Pausania**
- Limite amministrativo Comune di Tempio Pausania
 - Perimetro di zona territoriale emergente (ZTE)
 - ZONIZZAZIONE URBANISTICA
 - Art. 13 Z.T.O. A centro storico
 - Art. 13 Z.T.O. B di completamento
 - Art. 14 Z.T.O. C di espansione
 - Art. 16 Z.T.O. D parafittoria
 - Art. 17 Z.T.O. F1 baracca di espansione
 - Art. 17 Z.T.O. F2 baracca con mantenimento dello stato di fatto
 - Art. 20 Z.T.O. G servizi di interesse generale
 - Art. 21 Z.T.O. S a servizi
 - Art. 21 Baraccati di SGA
 - Art. 18 E1 Z.T.O. E1 agricoltura specializzata
 - Art. 18 E2 Z.T.O. E2 agricoltura principale
 - Art. 18 E3 Z.T.O. E3 agricoltura transitoria
 - Art. 18 E4 Z.T.O. E4 malva spazio in agro
 - Art. 18 E5 Z.T.O. E5 di valore ambientale
 - Art. 18 Z.T.O. H6 sottoparlante
 - Art. 19 Area di rispetto chiroteriale
 - STRUMENTI URBANISTICI ATTUATIVI
 - Art. 4 Strumento Urbanistico Attuativo (SUA) condensato
 - Art. 5 Ordine di Strumento Urbanistico Attuativo (OSUA)
 - VIABILITÀ
 - Art. 22 Viabilità esistente
 - Art. 22 Viabilità di progetto
 - PERICOLOSITÀ GEOLOGICA (approvazione delibera ASUR n. 10/10/2019)
 - Art. 24 Pericolosità geologica molto elevata (M4) - Art. 21 MA P.U.
 - Art. 24 Pericolosità geologica elevata (M3) - Art. 22 MA P.U.
 - Art. 24 Pericolosità geologica media (M2) - Art. 23 MA P.U.
 - PERICOLOSITÀ IDRAULICA (approvazione C.C. del 10/10/2019)
 - Art. 24 Pericolosità idraulica molto elevata (M4) - Art. 27 27bis MA P.U.
 - Art. 24 Pericolosità idraulica elevata (M3) - Art. 26 MA P.U.
 - Art. 24 Pericolosità idraulica media (M2) - Art. 25 MA P.U.
 - Art. 24 Fascio di pericolosità idraulica di primo sottoparlante - Art. 28bis MA P.U.
 - Art. 24 Corso d'acqua e canale
 - Art. 24 Lago
 - BENI STORICO CULTURALI (approvazione delibera ASUR n. 10/10/2019)
 - Art. 26 Bene urbanistico
 - Art. 26 Bene architettonico
 - Art. 24 Perimetro di tutela integrativa
 - Art. 24 Perimetro di tutela consolidata

REGIONE SARDEGNA
Provincia del Nord-Est Sardegna

COMUNI DI LURAS E TEMPIO PAUSANIA

1	EMISSIONE PER ENTI ESTERNI	25/02/22	ANTEX	FURNO C.	MAESTRI A.
0	EMISSIONE PER COMUNI	15/01/22	ANTEX	FURNO C. <td>MAESTRI A.</td>	MAESTRI A.
REV.	DESCRIZIONE	DATA	REDATTO	CONTROLL.	APPROV.

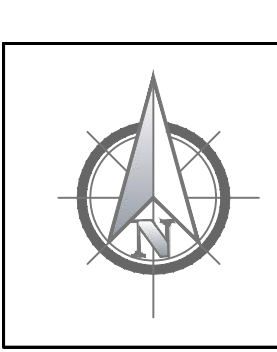
VEGE 04 Volta Green Energy

Progetto: **PARCO EOLICO PETRA BIANCA**

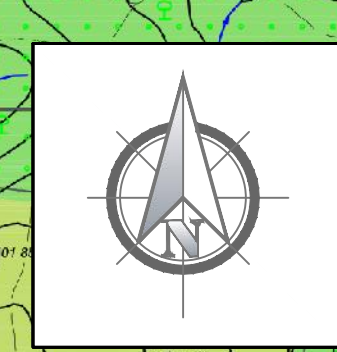
Comune di Tempio Pausania

Dot. Ing. Cosimo Furno
Ordine degli Ingegneri della Provincia di Cagliari n° 6130 sec. A

Scale: 1:10.000
Data: 2/5/2022
Tipo: DEFINITIVO



Scala 1:40.000



Particolare B
Scala 1:10.000

Localizzazione Geografica Impianto



Legenda

- Confini comunali
- Aerogeneratore: Fondazione, Piazzola definitiva, Sorvolo
- Piazzola temporanea
- Cavdotto MT
- Ipotesi di Cavdotto interrato AT
- Sottostazione Elettrica Utente
- Ipotesi futura SE RTN in GIS a 150 kV denominata "Tempio"
- Viabilità esistente
- Viabilità esistente da adeguare
- Adegamenti temporanei alla viabilità
- Nuove viabilità

Legenda PUC Comune di Aggius

- Legenda P.U.C.**
- Libri Comune Aggius
 - Centro abitato
 - zona E - Agricoltura Intensiva
 - zona E4 - Aree con presenze inselvaticate utilizzabili per agricoltura e pascolo
 - ES - Aree agricole con marginalità moderata
 - ES - Aree agricole con marginalità elevata
 - EVL - ZONA VALLE DELLA LUNA
 - zona V - Zona Verde privato
 - Parco Eolico
 - Parco Eolico - AMPLIAMENTO
 - zona H1 - Svineccata del Rio Vigoroso
 - zona H2 - Fenetoli Franesi, presenti o potenzialmente marginali
 - zona H3 - Zone con frane stabilizzate
 - zona H4 - Zone con frane quiescenti
 - zona H5 - Zone con frane attive
 - zona H6 - Aree con rischio 1 piano
 - zona H7 - Aree con rischio 2 piano
 - zona H8 - Aree con rischio 3 piano
 - zona H9 - Aree con rischio 4 piano
 - zona H10 - Aree con rischio 5 piano
 - zona H11 - Aree con rischio 6 piano
 - zona H12 - Aree con rischio 7 piano
 - zona H13 - Aree con rischio 8 piano
 - zona H14 - Aree con rischio 9 piano
 - zona H15 - Aree con rischio 10 piano
 - zona H16 - Aree con rischio 11 piano
 - zona H17 - Aree con rischio 12 piano
 - zona H18 - Aree con rischio 13 piano
 - zona H19 - Aree con rischio 14 piano
 - zona H20 - Aree con rischio 15 piano
 - zona H21 - Aree con rischio 16 piano
 - zona H22 - Aree con rischio 17 piano
 - zona H23 - Aree con rischio 18 piano
 - zona H24 - Aree con rischio 19 piano
 - zona H25 - Aree con rischio 20 piano
 - zona H26 - Aree con rischio 21 piano
 - zona H27 - Aree con rischio 22 piano
 - zona H28 - Aree con rischio 23 piano
 - zona H29 - Aree con rischio 24 piano
 - zona H30 - Aree con rischio 25 piano
 - zona H31 - Aree con rischio 26 piano
 - zona H32 - Aree con rischio 27 piano
 - zona H33 - Aree con rischio 28 piano
 - zona H34 - Aree con rischio 29 piano
 - zona H35 - Aree con rischio 30 piano
 - zona H36 - Aree con rischio 31 piano
 - zona H37 - Aree con rischio 32 piano
 - zona H38 - Aree con rischio 33 piano
 - zona H39 - Aree con rischio 34 piano
 - zona H40 - Aree con rischio 35 piano
 - zona H41 - Aree con rischio 36 piano
 - zona H42 - Aree con rischio 37 piano
 - zona H43 - Aree con rischio 38 piano
 - zona H44 - Aree con rischio 39 piano
 - zona H45 - Aree con rischio 40 piano
 - zona H46 - Aree con rischio 41 piano
 - zona H47 - Aree con rischio 42 piano
 - zona H48 - Aree con rischio 43 piano
 - zona H49 - Aree con rischio 44 piano
 - zona H50 - Aree con rischio 45 piano
 - zona H51 - Aree con rischio 46 piano
 - zona H52 - Aree con rischio 47 piano
 - zona H53 - Aree con rischio 48 piano
 - zona H54 - Aree con rischio 49 piano
 - zona H55 - Aree con rischio 50 piano
 - zona H56 - Aree con rischio 51 piano
 - zona H57 - Aree con rischio 52 piano
 - zona H58 - Aree con rischio 53 piano
 - zona H59 - Aree con rischio 54 piano
 - zona H60 - Aree con rischio 55 piano
 - zona H61 - Aree con rischio 56 piano
 - zona H62 - Aree con rischio 57 piano
 - zona H63 - Aree con rischio 58 piano
 - zona H64 - Aree con rischio 59 piano
 - zona H65 - Aree con rischio 60 piano
 - zona H66 - Aree con rischio 61 piano
 - zona H67 - Aree con rischio 62 piano
 - zona H68 - Aree con rischio 63 piano
 - zona H69 - Aree con rischio 64 piano
 - zona H70 - Aree con rischio 65 piano
 - zona H71 - Aree con rischio 66 piano
 - zona H72 - Aree con rischio 67 piano
 - zona H73 - Aree con rischio 68 piano
 - zona H74 - Aree con rischio 69 piano
 - zona H75 - Aree con rischio 70 piano
 - zona H76 - Aree con rischio 71 piano
 - zona H77 - Aree con rischio 72 piano
 - zona H78 - Aree con rischio 73 piano
 - zona H79 - Aree con rischio 74 piano
 - zona H80 - Aree con rischio 75 piano
 - zona H81 - Aree con rischio 76 piano
 - zona H82 - Aree con rischio 77 piano
 - zona H83 - Aree con rischio 78 piano
 - zona H84 - Aree con rischio 79 piano
 - zona H85 - Aree con rischio 80 piano
 - zona H86 - Aree con rischio 81 piano
 - zona H87 - Aree con rischio 82 piano
 - zona H88 - Aree con rischio 83 piano
 - zona H89 - Aree con rischio 84 piano
 - zona H90 - Aree con rischio 85 piano
 - zona H91 - Aree con rischio 86 piano
 - zona H92 - Aree con rischio 87 piano
 - zona H93 - Aree con rischio 88 piano
 - zona H94 - Aree con rischio 89 piano
 - zona H95 - Aree con rischio 90 piano
 - zona H96 - Aree con rischio 91 piano
 - zona H97 - Aree con rischio 92 piano
 - zona H98 - Aree con rischio 93 piano
 - zona H99 - Aree con rischio 94 piano
 - zona H100 - Aree con rischio 95 piano

IL SINDACO: Geom. Francesco Moutoni	PROGETTISTA: Ing. GIULIA BAGNOLIO Ing. ANTONELLA PALLA
IL RESPONSABILE DEL SERVIZIO: Ing. Lorenzo Costantino Corda	REDAZIONE: Dott. PATRIZIA FINZI Dott. FRANCESCO LECOS Dott. PABLO PARI Dott. PAOLO CALLIGONE Dott. Nat. Maria Antonia Frau

PIANO URBANISTICO COMUNALE		
CARTA URBANISTICA DEL TERRITORIO		
FOGLIO SUD		
DIVA: CAGLIARI, LUGLIO 2009 aggiornamento: Febbraio 2014	SCALA: 1:10.000	TAVOLA N.: U16

REGIONE SARDEGNA
Provincia del Nord-Est Sardegna

COMUNI DI LURAS E TEMPIO PAUSANIA

1	EMMISSIONE PER CANTIERI ESTERNI	25/02/22	ANTEX	FURNO C.	MAESTRI A.
0	EMMISSIONE PER COMUNI	15/01/22	ANTEX	FURNO C.	MAESTRI A.
REV:	DESCRIZIONE	DATA	REDATTO	CONTROL.	APPROV.

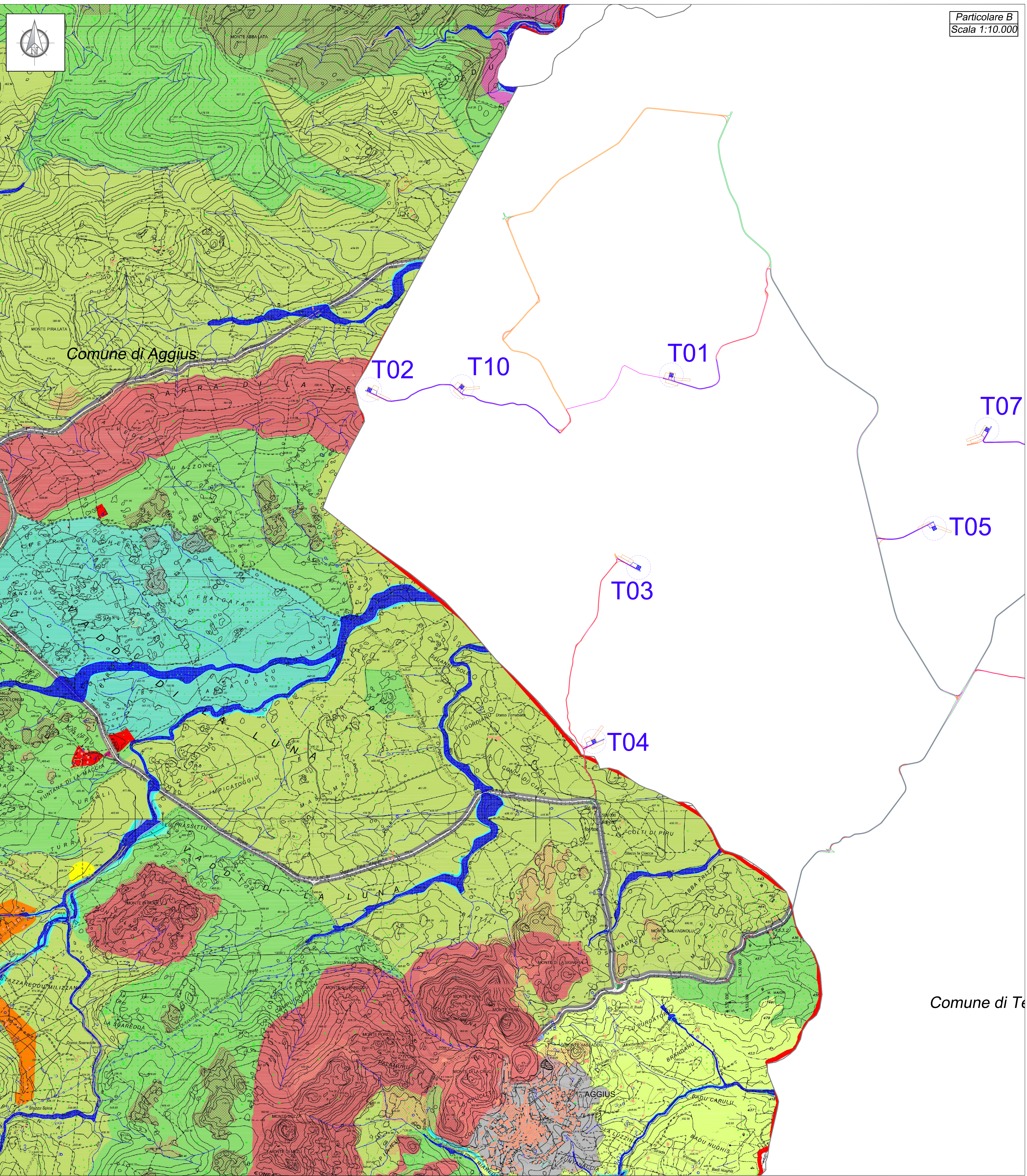
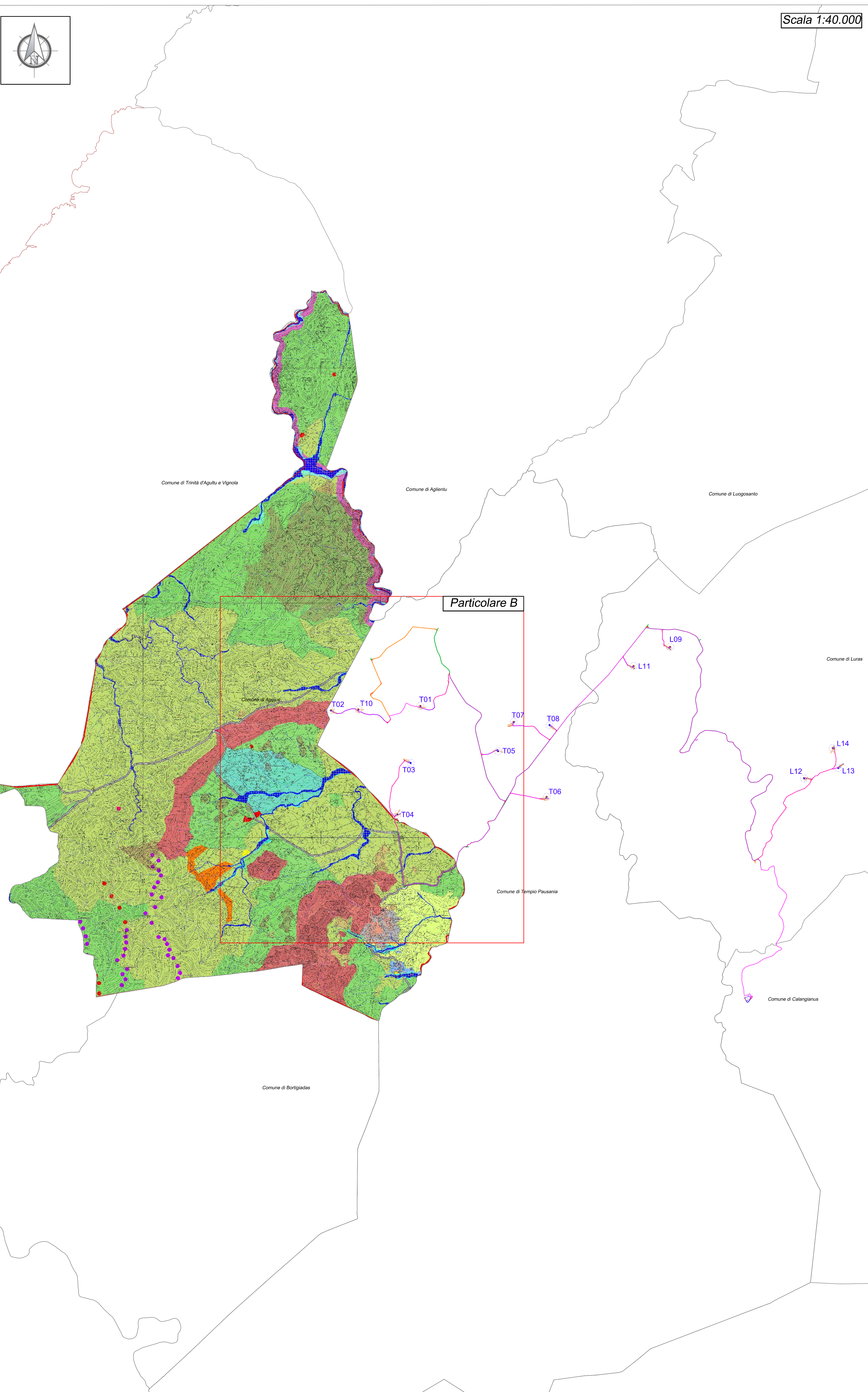
Contributore:
VG E 04 Volta Green Energy

Progetto:
PARCO EOLICO PETRA BIANCA

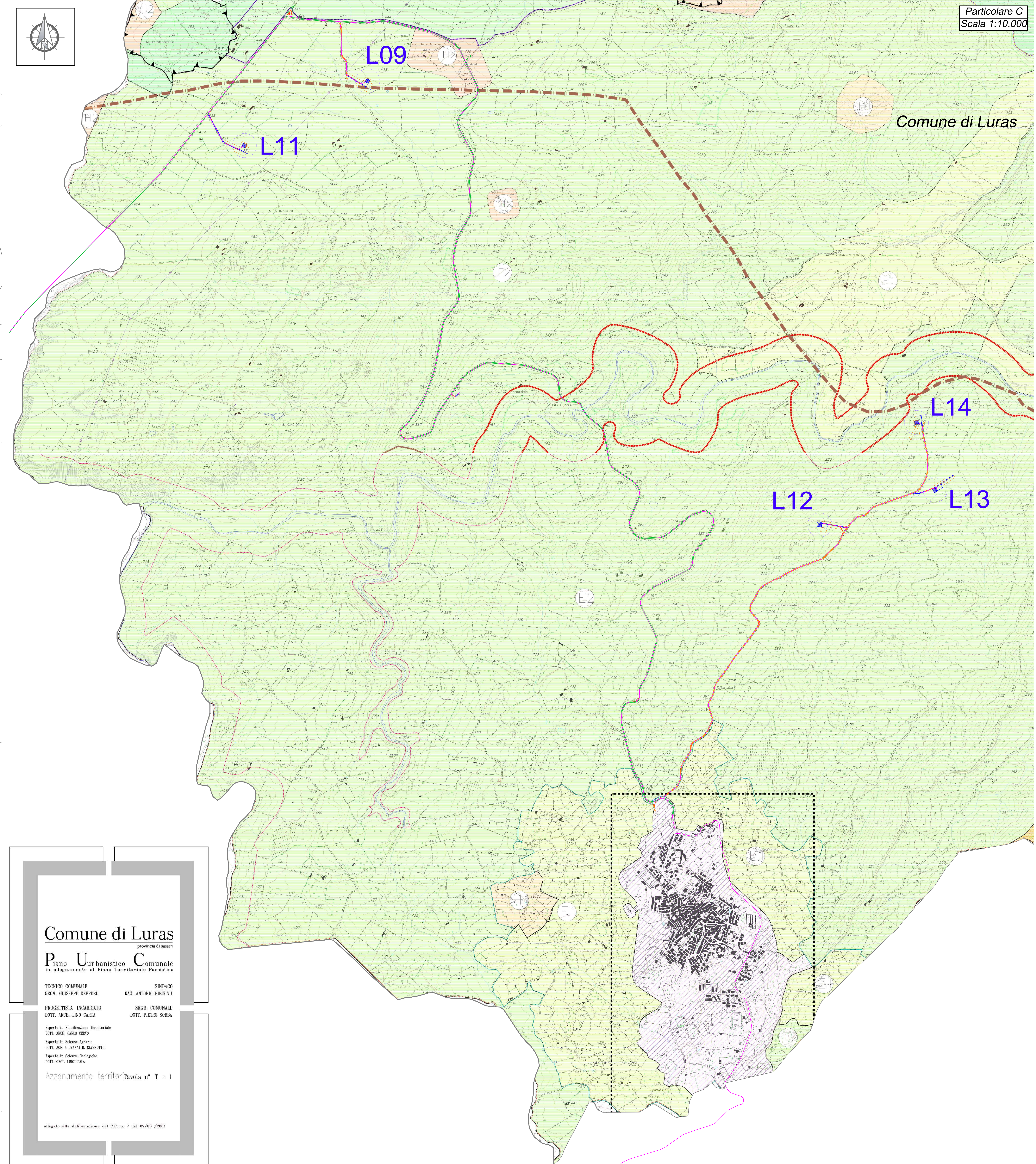
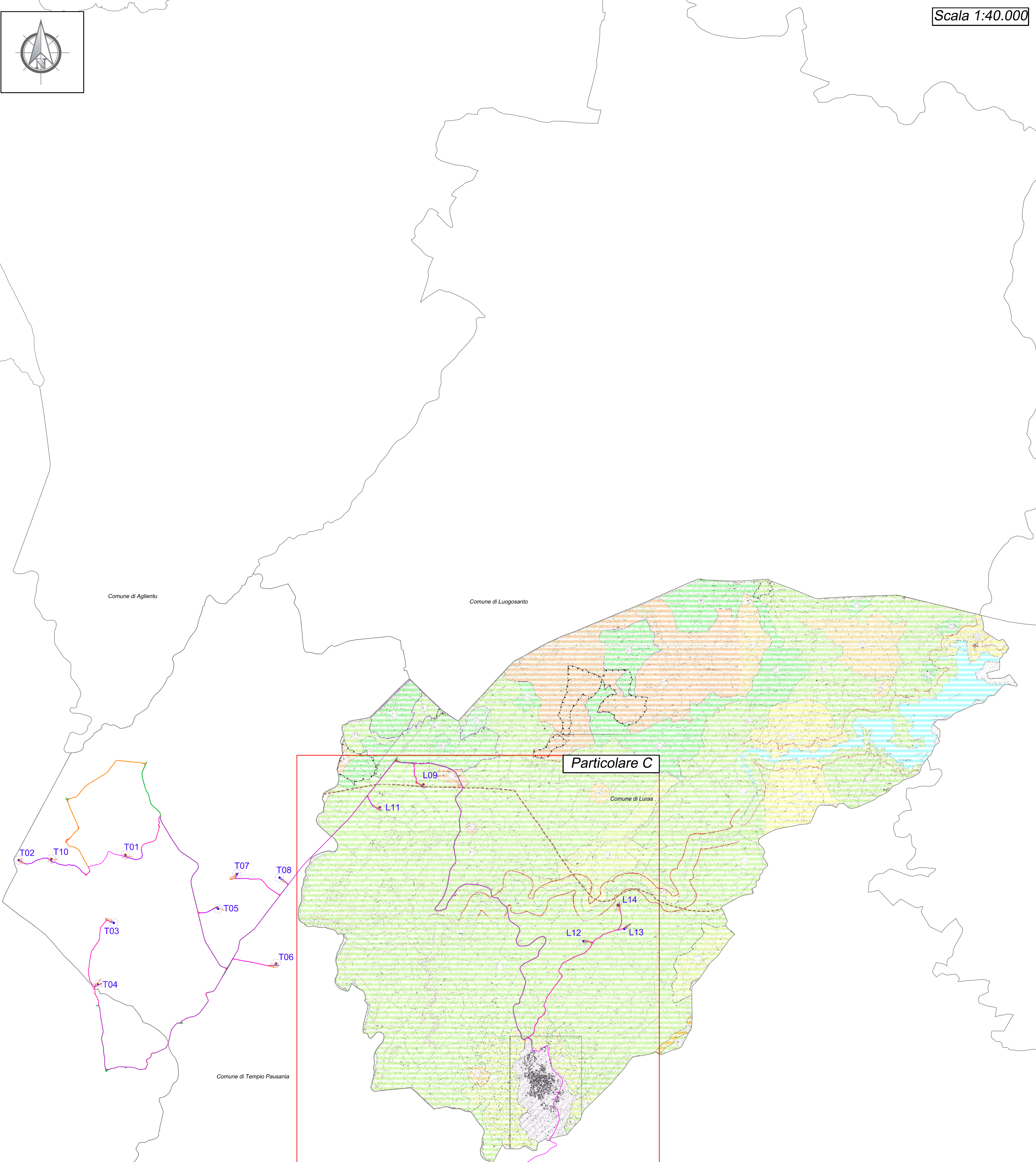
Titolo:
INQUADRAMENTO IMPIANTO SU STRUMENTI URBANISTICI COMUNALI:
COMUNE DI AGGIUS

Scopo:
IND. Nome DIS/FILE: C20042505-P0-PL-15-D1 Allegato: 3/5 F. Sc. AG+ Livello: DEFINITIVO

Il presente documento è il progetto della ANTEX GROUP s.p.a.
L'editore si riserva il diritto di modificare senza preavviso il presente permesso scritto dalla società.
Le società tutte i propri diritti di legge.



Comune di Te



Legenda

- Confini comunali
- Aerogeneratore: Fondazione, Piazzola definitiva, Sorello
- Piazzola temporanea
- Cavdoto MT
- Ipotesi di Cavdoto interrato AT
- Sottostazione Elettrica Utente
- Ipotesi futura SE RTN in GIS a 150 kV denominata "Tempio"
- Viabilità esistente
- Viabilità esistente da adeguare
- Adeguamenti temporanei alla viabilità
- Nuove viabilità

Legenda PUC Comune di Luras

LEGENDA

- Indicazione confini comunali
- Zona di centro abitato (villaggio abitativo Centro Urbano)
- Zona di Scavatura Antologica H1
- Zona di Scavatura Antologica H7
- Zona di Scavatura Antologica H9
- Zona Agricola E1
- Zona Agricola E2
- Zona Agricola E4
- Zona Agricola E5
- Linea cerchia zona di scavatura del fiume Liscio
- Linea cerchia zona di scavatura del lago Liscio

Comune di Luras
 provincia di Sassari

Piano Urbanistico Comunale
 in adeguamento al Piano Territoriale Paesistico

TECNICO COMUNALE
 GEOM. GIUSEPPE DEPPERIO

SINDACO
 ING. ANTONIO PIZZANO

PROGETTISTA INCARICATO
 DOTT. ANGELO LINO CANTA

SEGRETARIO COMUNALE
 DOTT. PIETRO SORBA

Espresso in Piano Paesistico Territoriale
 DOTT. ENZO CARLO PIRRO

Espresso in Sistema Urbanistico
 DOTT. ING. GIOVANNI A. GIANCOTTI

Espresso in Sistema Urbanistico
 DOTT. ENZO LINO CANTA

Azzonamento territorio Tavola n° T - 1

allegato alla deliberazione del C.C. n. 7 del 07/03/2001

REGIONE SARDEGNA
 Provincia del Nord-Est Sardegna

COMUNI DI LURAS E TEMPIO PAUSANIA

1	EMISSIONE PER ENTI ESTERNI	25/02/22	ANTEX	FURNO C.	MAESTRI A.
0	EMISSIONE PER COMUNI	15/01/22	ANTEX	FURNO C.	MAESTRI A.
REV:	DESCRIZIONE	DATA	REDAZIONE	CONTROLLO	APPROVAZIONE

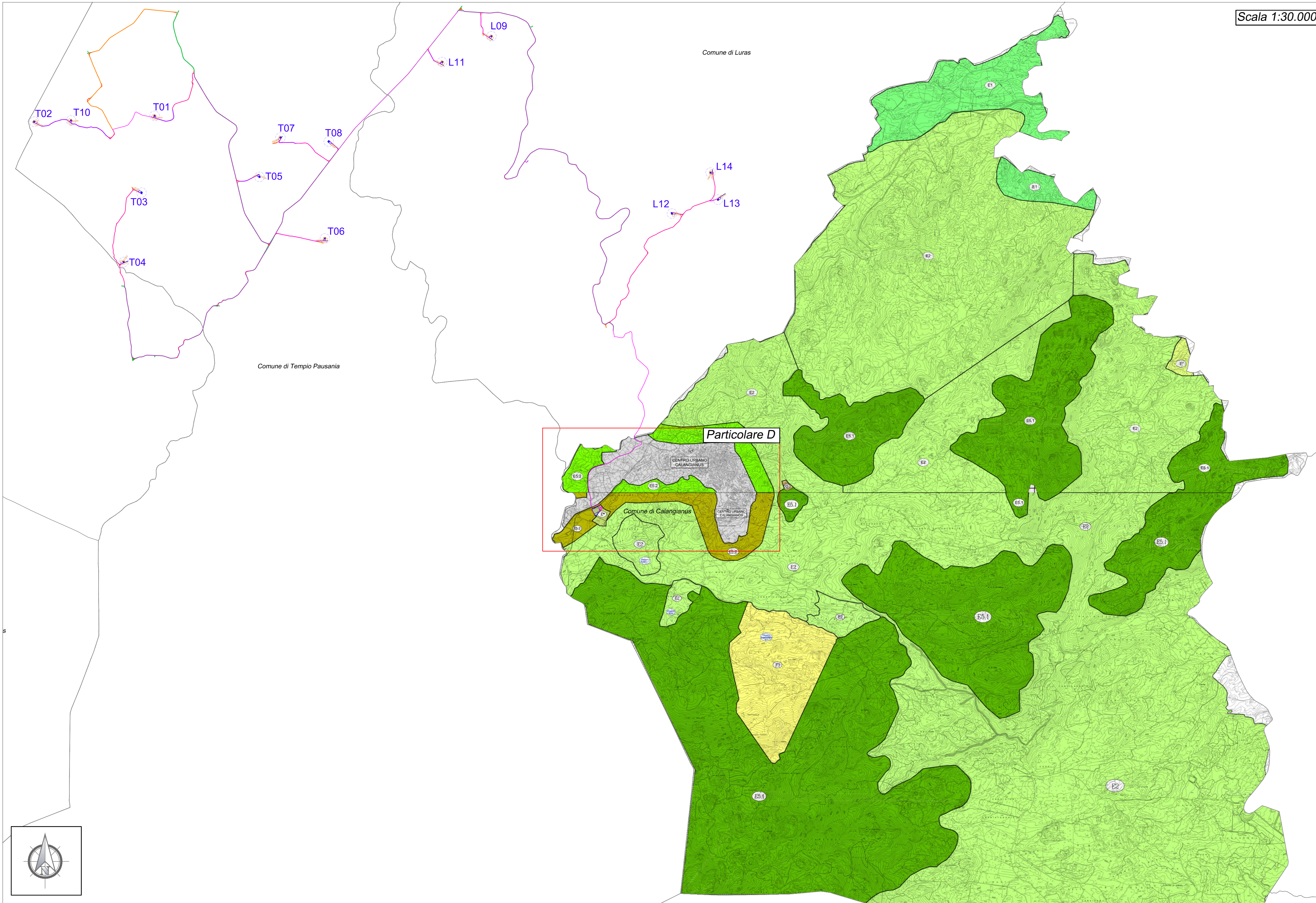
Contributore:
VG E 04 Volta Green Energy

Progetto:
PARCO EOLICO PETRA BIANCA

Titolo:
 INQUADRAMENTO IMPIANTO SU STRUMENTI URBANISTICI COMUNALI
 COMUNE DI LURAS

Scatto:
 IND. Nome DIS./FILE: C20042505-P0-PL-15-D1 Allegato: 4/5 F. Sc. AG+ Livello: DEFINITIVO

Il presente documento è il progetto della ANTEX GROUP s.p.a.
 È vietata la ristampa o l'uso a fini diverse senza il permesso scritto dalla società.
 Le società aderenti ai progetti sono a norma di legge.



Scala 1:30.000

COMUNE DI CALANGIANUS
Provincia di Sassari



PIANO URBANISTICO COMUNALE
adeguato al vigente Piano Territoriale Paesistico
(L.R. 45/1989 - D.P.G.R. n 266/1993 pubblicato sul B.U.R.A.S. n. 44/1993)

B - STUDIO DEL P.U.C.

TAVOLA B2.1	ELABORATO CARTOGRAFIA DI SINTESI DEL TERRITORIO EXTRAURBANO Parte "B"	SCALA 1:10000
COORDINATORE STUDIO D'INGEGNERIA G. PIERO CASSITTA Via Garibaldi n. 31 - 07012 CALANGIANUS (SS) Tel. 079/231000 Cod. Fisc. CNA/CAN 0634187093 - P. IVA 0472149949		CONSULENTI
DATA OTTOBRE 2000	ARCHIVIO	
AGGIORNAMENTI	FILE	
IL SEGRETARIO	IL SINDACO	L'ASSESSORE

Localizzazione Geografica Impianto

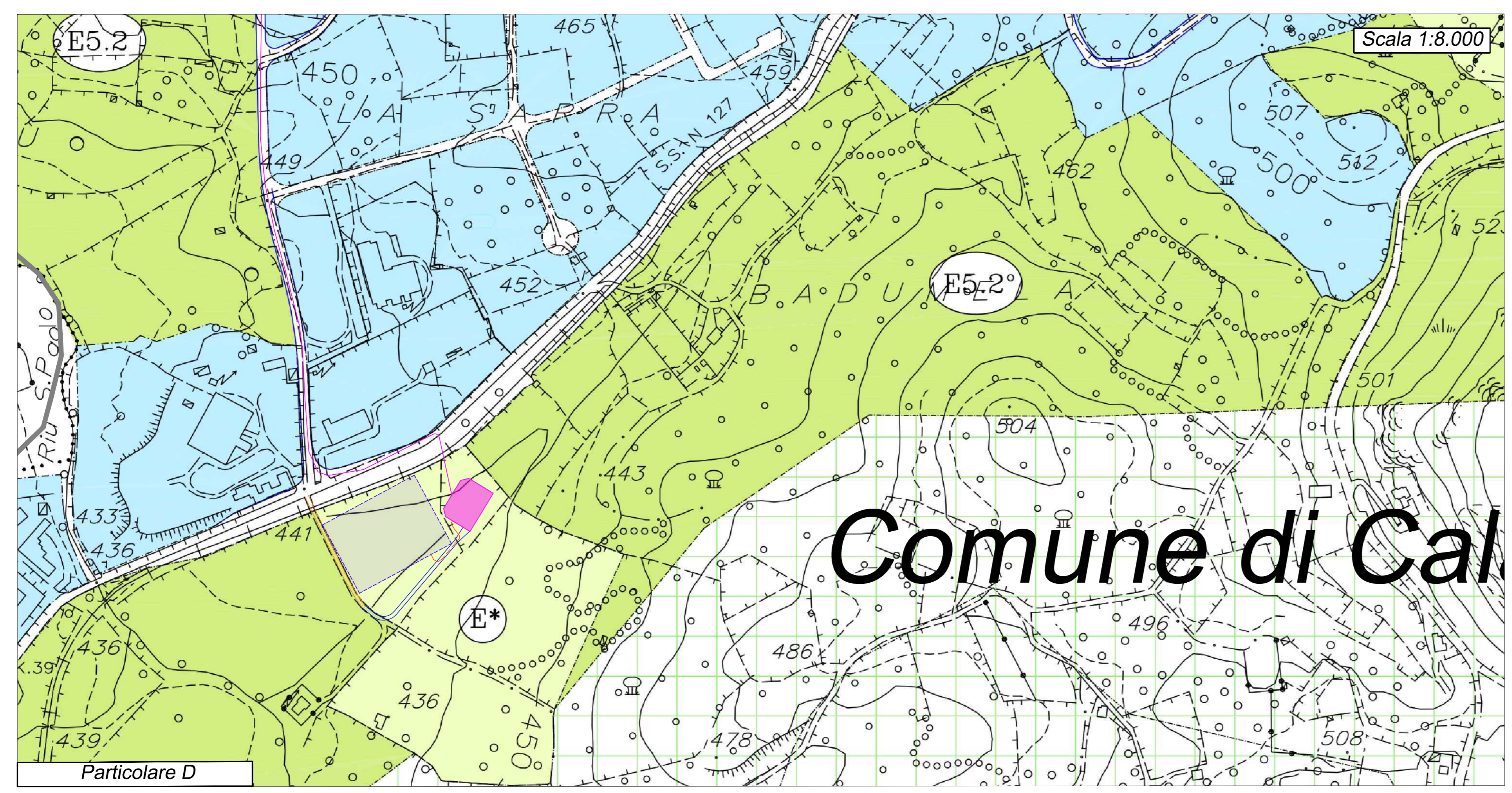


Legenda

- Confini comunali
- Aerogeneratore: Fondazione, Piazzola definitiva, Sorvolo
- Piazzola temporanea
- Cavidotto MT
- Ipotesi di Cavidotto interrato AT
- Sottostazione Elettrica Utente
- Ipotesi futura SE RTN in GIS a 150 kV denominata "Tempio"
- Viabilità esistente
- Viabilità esistente da adeguare
- Adeguamenti temporanei alla viabilità
- Nuova viabilità

Legenda PUC Comune di Calangianus - Territorio Extraurbano

- LIMITE COMUNALE
- DELIMITAZIONE ZONE
- CENTRO URBANO
- ZONE E* AGRICOLE DA ASSOGGETTARE AD ACCORDO DI PROGRAMMA
- ZONE E1 AGRICOLE CARATTERIZZATE DA UNA PRODUZIONE AGRICOLA TIPICA E SPECIALIZZATA
- ZONE E2 AGRICOLE DI PRIMARIA IMPORTANZA PER LA FUNZIONE AGRICOLA PRODUTTIVA IN RELAZIONE ALL'ESTENSIONE, COMPOSIZIONE E LOCALIZZAZIONE DEI TERRENI
- ZONE E4 AGRICOLE CON CARATTERISTICHE URBANISTICHE DI NUCLEO DI AGGREGAZIONE
- ZONE E5.1 AGRICOLE DI RISPETTO PAESISTICO AMBIENTALE
- ZONE E5.2 AGRICOLE DI RISPETTO DEL PERIMETRO DEL CENTRO ABITATO
- ZONE G IMPIANTI ED ATTREZZATURE GENERALI



Scala 1:8.000

Legenda PUC Comune di Calangianus
Territorio Urbano

- LIMITE COMUNALE
- ZONE A -STORICHE-
- ZONE B -RESIDENZIALI-
- ZONE C -DI ESPANSIONE RESIDENZIALE-
- ZONE D -PRODUTTIVE-
- ZONE E -AGRICOLE-
- ZONE F -TURISTICHE-
- ZONE G -IMPIANTI ED ATTREZZATURE GENERALI-
- ZONE H -DI INTERESSE NATURALISTICO/AMBIENTALE-
- ZONE S -DI INTERESSE GENERALE-

COMUNE DI CALANGIANUS
Provincia di Sassari



PIANO URBANISTICO COMUNALE
adeguato al vigente Piano Territoriale Paesistico
(L.R. 45/1989 - D.P.G.R. n 266/1993 pubblicato sul B.U.R.A.S. n. 44/1993)

B - STUDIO DEL P.U.C.

TAVOLA B3	ELABORATO ZONIZZAZIONE AMBITO URBANO	SCALA 1:4000
COORDINATORE STUDIO D'INGEGNERIA G. PIERO CASSITTA Via Garibaldi n. 31 - 07012 CALANGIANUS (SS) Tel. 079/231000 Cod. Fisc. CNA/CAN 0634187093 - P. IVA 0472149949		CONSULENTI
DATA AGOSTO 2003	ARCHIVIO	
AGGIORNAMENTI	FILE	
IL SEGRETARIO	IL SINDACO	L'ASSESSORE

REGIONE SARDEGNA
Provincia del Nord-Est Sardegna

COMUNI DI LURAS E TEMPIO PAUSANIA



1	EMISSIONI PER ENTI ESTERNI	25/02/22	ANTEX	FURNO C.	MASTASI A.
0	EMISSIONI PER COMMENTI	31/01/22	ANTEX	FURNO C.	MASTASI A.
REV.	DESCRIZIONE	DATA	REDATTO	CONTROL.	APPROV.

Comitente:
Volta Green Energy
Piazzola Manifattura, 1 - 38048 Rovereto (TN)
Tel. +39 0464 825100 - Fax +39 0464 825101 - PEC vge@vgegroup.it

Progetto:
PARCO EOLICO PETRA BIANCA

Progettista/Progettazione:
Antex group
Via Jentica, 16 - Loc. Bellvedere - 06100 Sora (FR) Tel. 0331-1663409
web: www.antexgroup.it e-mail: info@antexgroup.it

Progettista/Progettazione:
Dott. Ing. Cesare Fumo
Ordine degli Ingegneri della Provincia di Cagliari n° 6130 sez. A

Intervento:
INQUADRAMENTO IMPIANTO SU STRUMENTI URBANISTICI COMUNALI:
COMUNE DI CALANGIANUS

Scala:
IND. Nome GIS, FILE: C20042505-PD-PL-15-01 Altoppi: 5/5 F. Sez. A/D Livello: DEFINITIVO

Il presente documento è di proprietà della ANTEX GROUP s.r.l.
E' vietata la ristampa o l'uso non autorizzato senza il permesso scritto dalla società.
La società assume i propri rischi e i rischi di legge.