

REVISIONI						
	R.00	21/11/2021	PRIMA_EMISSIONE	OGNIBENE FRIA	S.C.M. INGEGNERIA	PORTELLI S.R.L.
	N.		DESCRIZIONE	ELABORATO	VERIFICATO	APPROVATO

NOME FILE		CODIFICA DELL'ELABORATO	
FV252627-PD_A_0.16b_Rel. Idrologica-Idraulica		RELAZIONE IDROLOGICA-IDRAULICA	
DOCUMENTO N°		TITOLO	
FV252627-PD_A_0.16b_REL_r00		COMUNE DI MISILISCEMI (TP) - C.de Ballottella - Portelli Impianto fotovoltaico di 17,97 MWp denominato Portelli (Elaborati Grafici)	
SCALA CAD	FORMATO		
////	A4		
SCALA	FOGLIO		
vari	////		

COMMITTENTE



Guarrato SRL

Questo documento contiene informazioni di proprietà Portelli s.r.l. e deve essere utilizzato esclusivamente dal destinatario in relazione alle finalità per le quali è stato ricevuto. E' vietata qualsiasi forma di riproduzione o di divulgazione senza l'esplicito consenso di Portelli s.r.l.

This document contains information proprietary to Portelli s.r.l. and it will have to be used exclusively for the purposes for which it has been furnished. Whichever shape of spreading or reproduction without the written permission of Portelli s.r.l is prohibit.

PROJECT EXECUTION

Via C. del Croix, 55

72022 Latiano BR

Mail: info@scmingegneria.it

Tel : +39 0831 728955



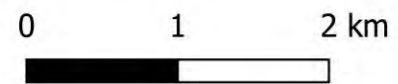
I TECNICI

Ing. Daniele Cavallo

Dott. Geol. Michele Ognibene

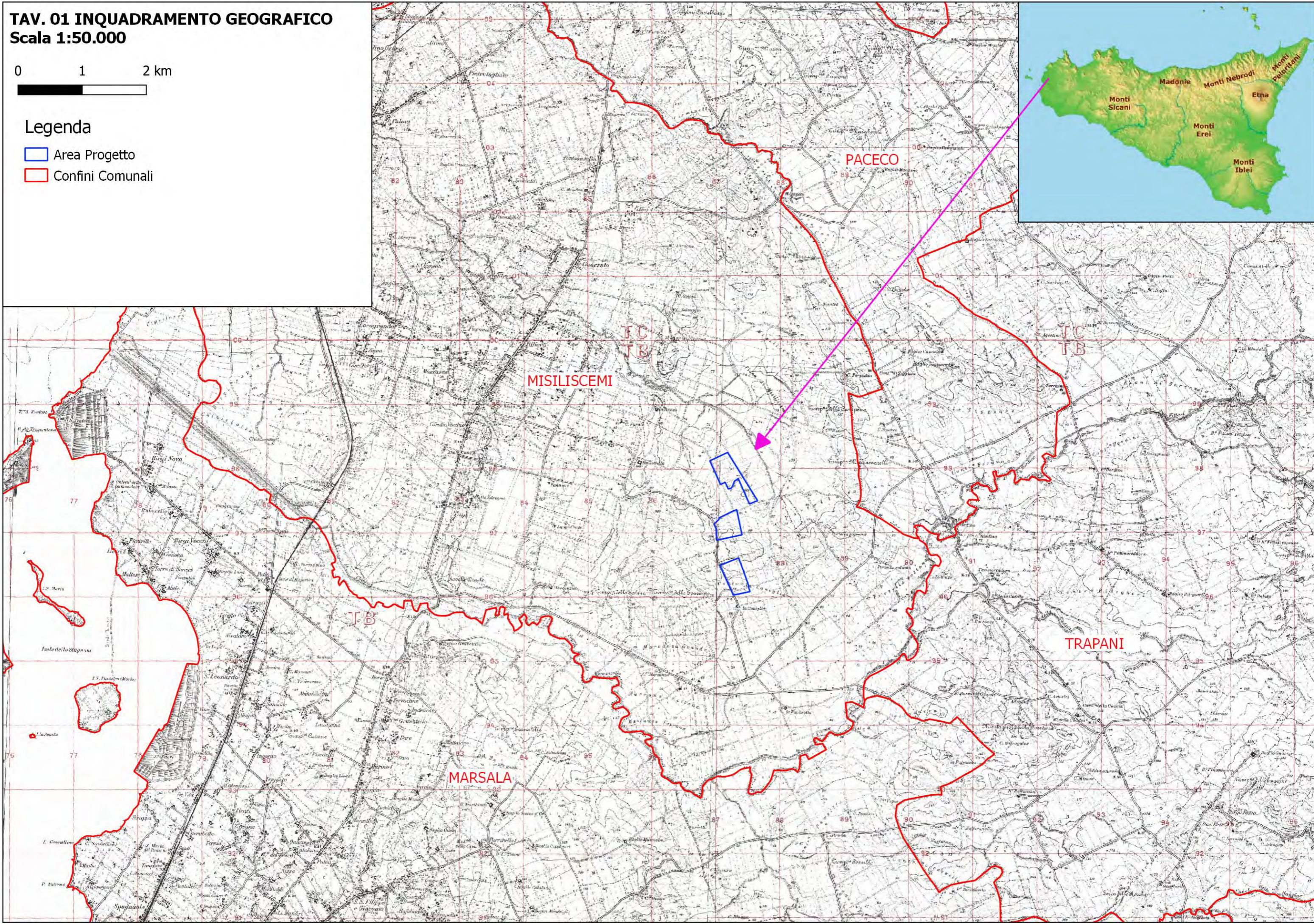
Dott. Geol. Rosario Fria

TAV. 01 INQUADRAMENTO GEOGRAFICO
Scala 1:50.000



Legenda

- Area Progetto
- Confini Comunali



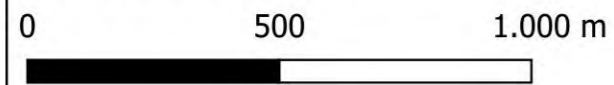
PACECO

MISILISCEMI

MARSALA

TRAPANI


TAV. 02 CARTA QUOTE s.l.m
Scala 1:15.000



Legenda

 Area Progetto

Quote s.l.m. (metri)


 0 - 50

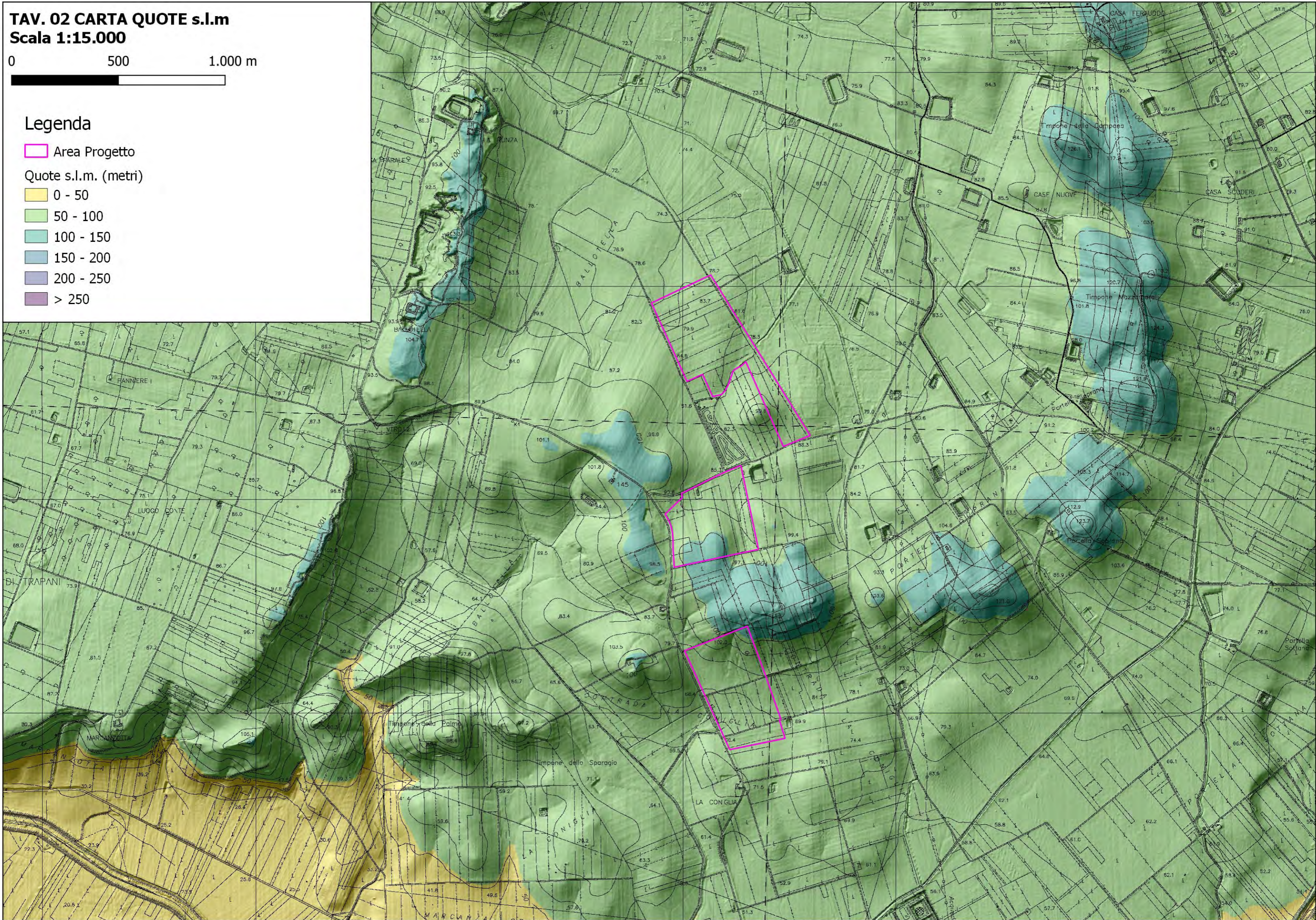
 50 - 100

 100 - 150

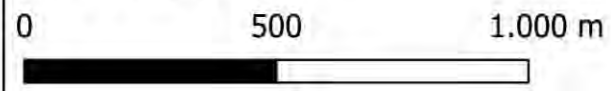
 150 - 200

 200 - 250

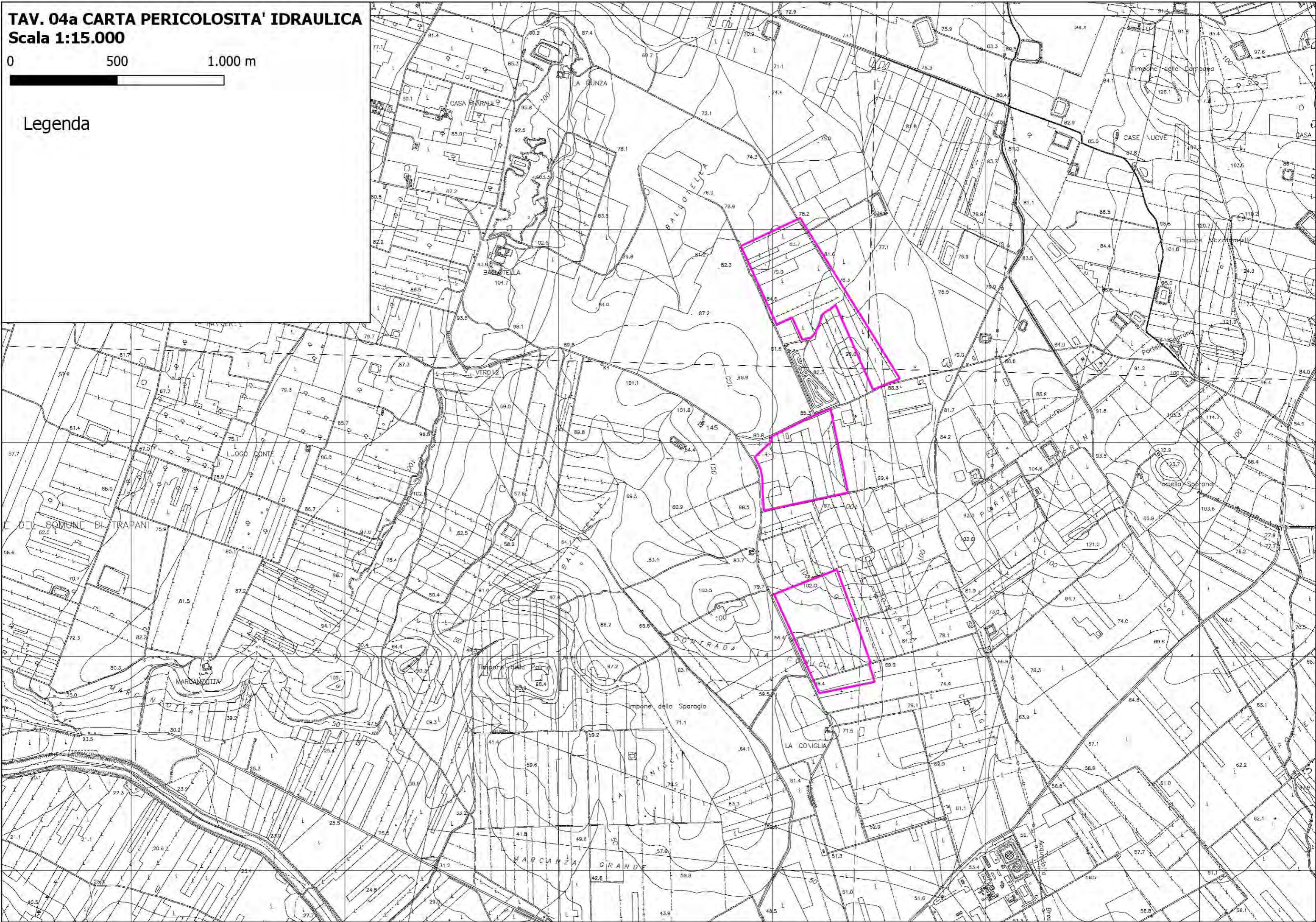
 > 250



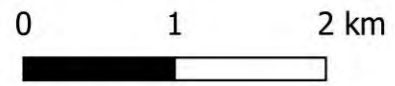
TAV. 04a CARTA PERICOLOSITA' IDRAUCA
Scala 1:15.000





Legenda



TAV. 05 INQUADRAMENTO IDROGRAFICO
Scala 1:50.000



Legenda

-  Area Progetto
-  Limite di Bacino idrografico principale

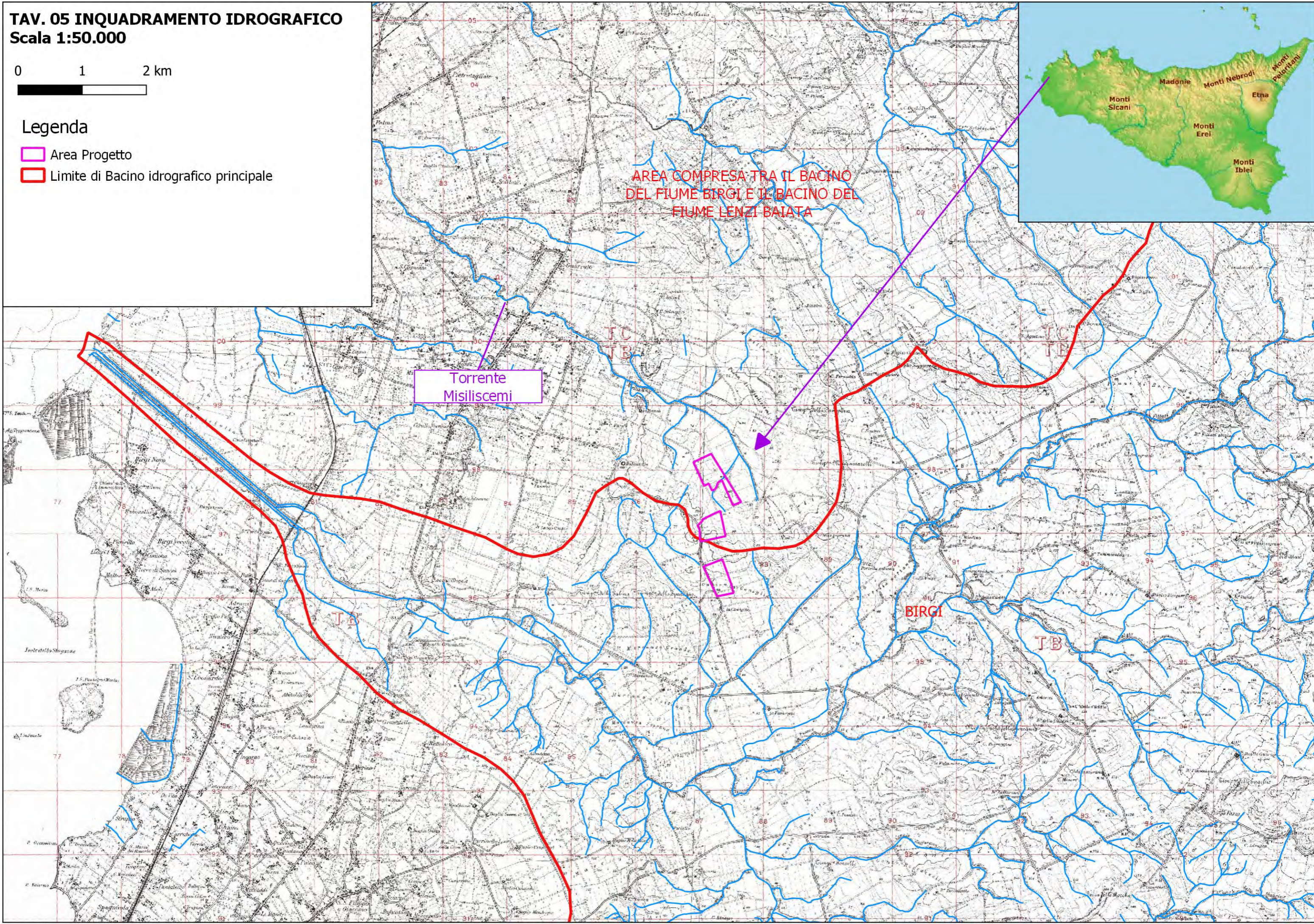


AREA COMPRESA TRA IL BACINO
DEL FIUME BIRGI E IL BACINO DEL
FIUME LENZI BAIATA

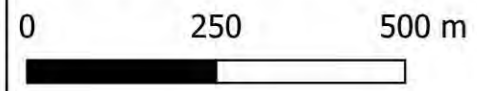
Torrente
Misiliscemi

BIRGI

TB

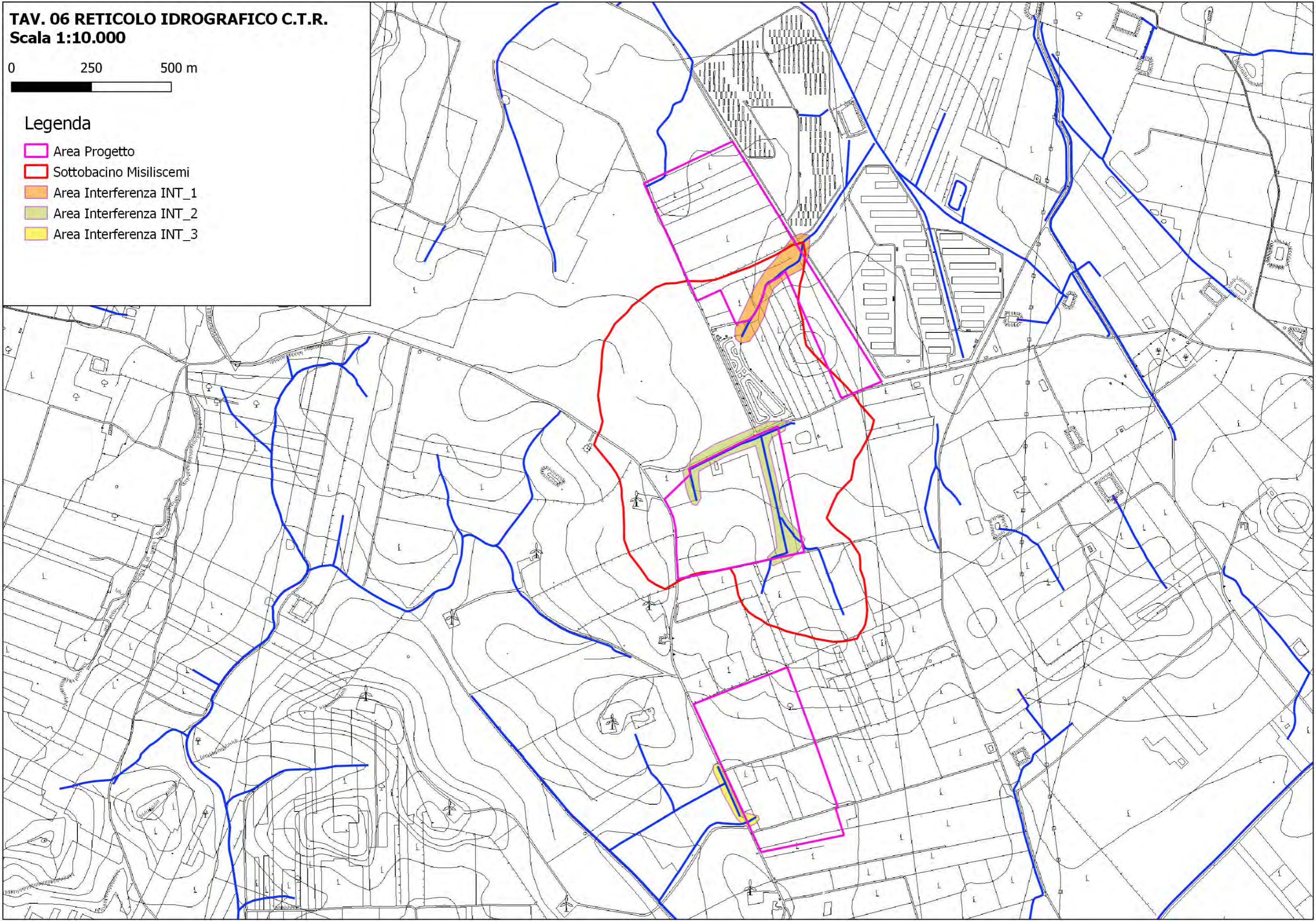


TAV. 06 RETICOLO IDROGRAFICO C.T.R.
Scala 1:10.000



Legenda

-  Area Progetto
-  Sottobacino Misiliscemi
-  Area Interferenza INT_1
-  Area Interferenza INT_2
-  Area Interferenza INT_3



TAV. 07 CARTA USO DEL SUOLO
(Corine Land Cover - Servizio WMS SITR Sicilia)
Scala 1:10.000

0 250 500 m



Legenda

Area Progetto

Sottobacino Misiliscemi

Zone residenziali a tessuto compatto e denso

Borghi e fabbricati rurali

Insediamenti industriali artigianali, commerciali

Seminativo Semplice e Colture erbacee

Vigneti

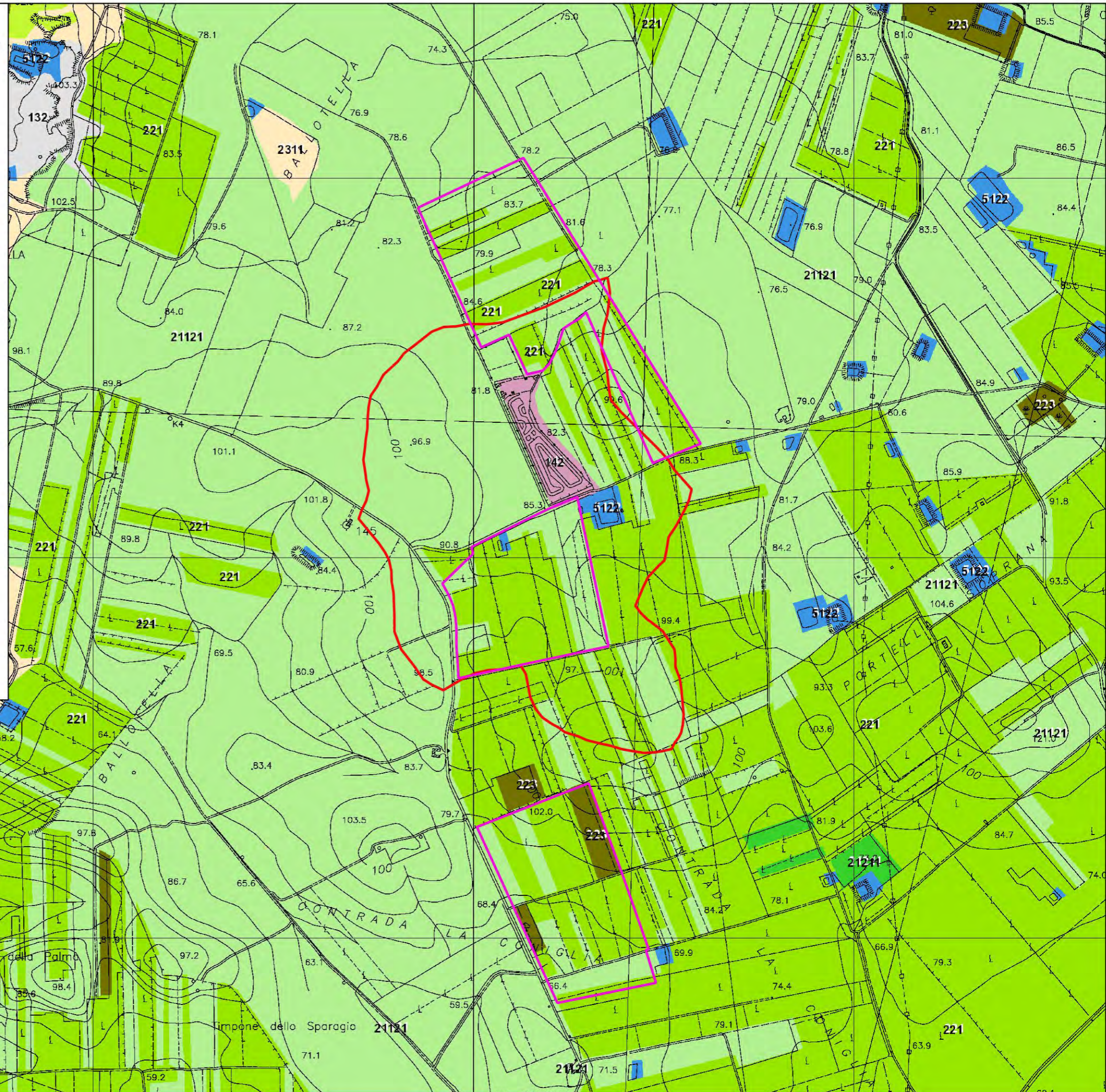
Frutteti

Oliveti

Incolto

Sistemi colturali o particellari complessi

Laghi artificiali



TAV. 08 CARTA GEOLITOLOGICA
(Portale Web CFD-Idro Sicilia)
Scala 1:10.000

0 250 500 m



Legenda

Area Progetto

Sottobacino Misiliscemi

**Clasti e blocchi spigolosi
in matrice sabbiosa**

**Sabbie e ghiaie a grana
media e grossolana**

Ghiaie, sabbie e limi

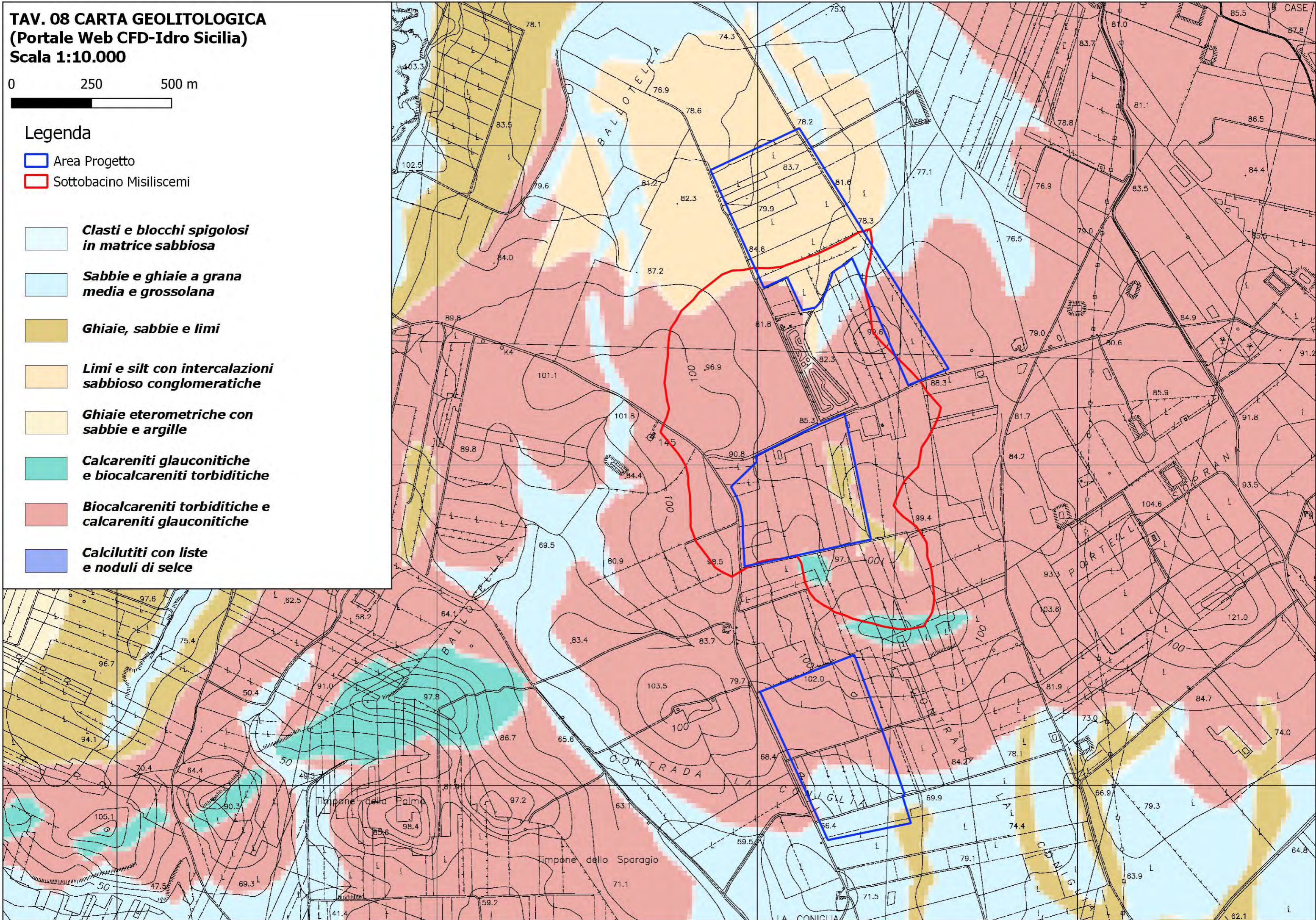
**Limi e silt con intercalazioni
sabbioso conglomeratiche**

**Ghiaie eterometriche con
sabbie e argille**

**Calcareniti glauconitiche
e biocalcareniti torbiditiche**

**Biocalcareniti torbiditiche e
calcareniti glauconitiche**

**Calcilutiti con liste
e noduli di selce**



TAV. 09 Aree di allagamento (Tr 100 anni)
Scala 1:10.000

0 250 500 m



Legenda

 Area Progetto


Reticolo Idrografico CTR 2012-2013


 CTR 605080

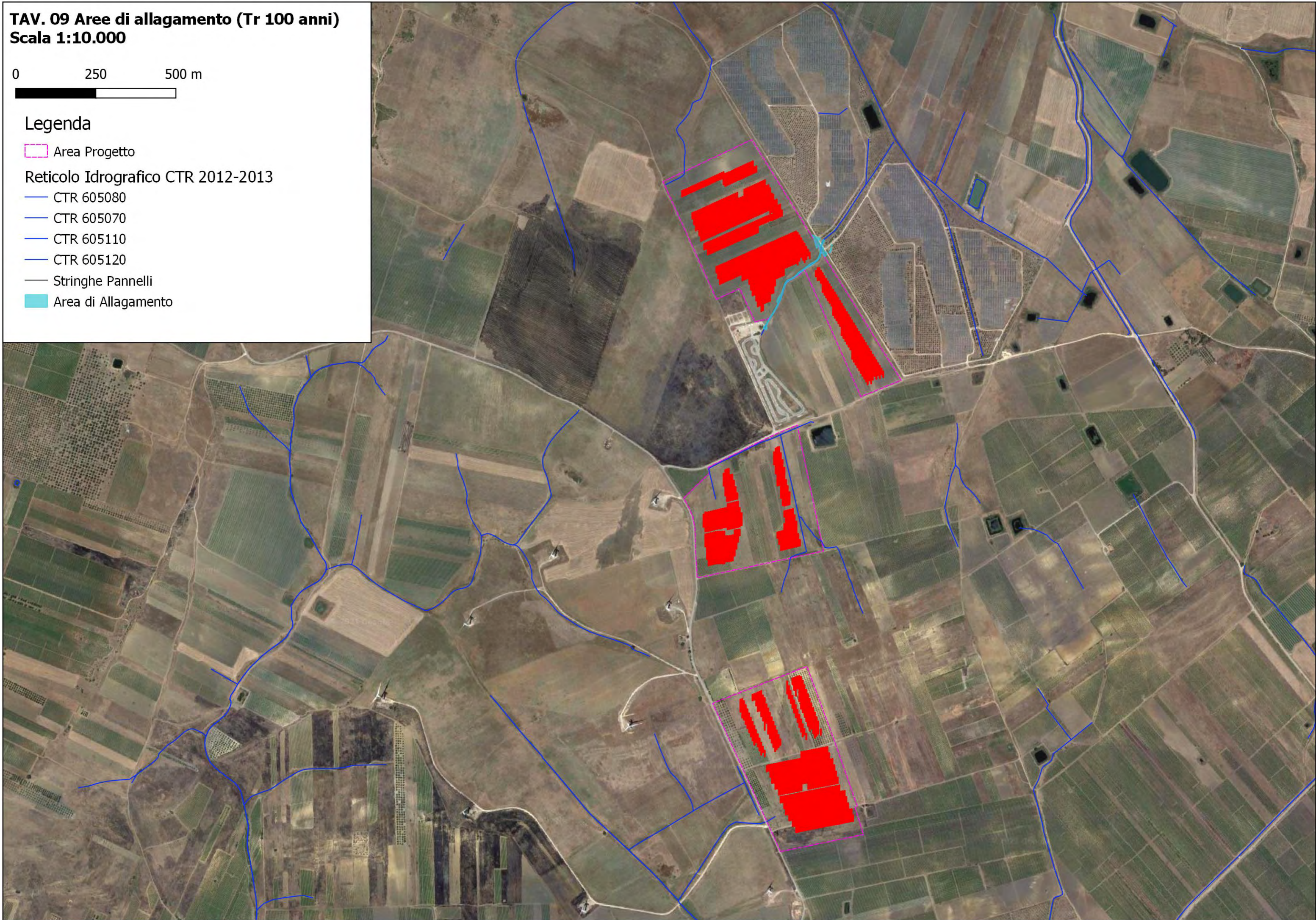
 CTR 605070

 CTR 605110

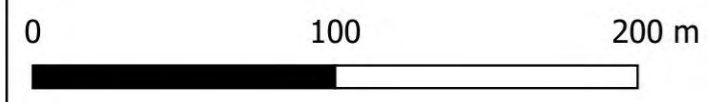
 CTR 605120

 Stringhe Pannelli

 Area di Allagamento



TAV. 09b Aree di allagamento (Tr 100 anni)
Scala 1:2.500

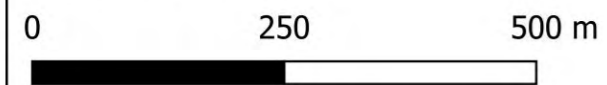


Legenda

-  Area di Allagamento
- Reticolo Idrografico CTR 2012-2013**
-  CTR 605080
-  CTR 605070
-  Stringhe Pannelli
-  Area Progetto



**TAV. 10 Fasce di Pertinenza Fluviale
(ai sensi del D.G.S. 189/2020)
Scala 1:7.500**



Legenda

 Fasce di Pertinenza Fluviale


Reticolo Idrografico CTR 2012-2013

 CTR 605080

 CTR 605070

 CTR 605110

 CTR 605120

 Stringhe Pannelli

 Area Progetto

