

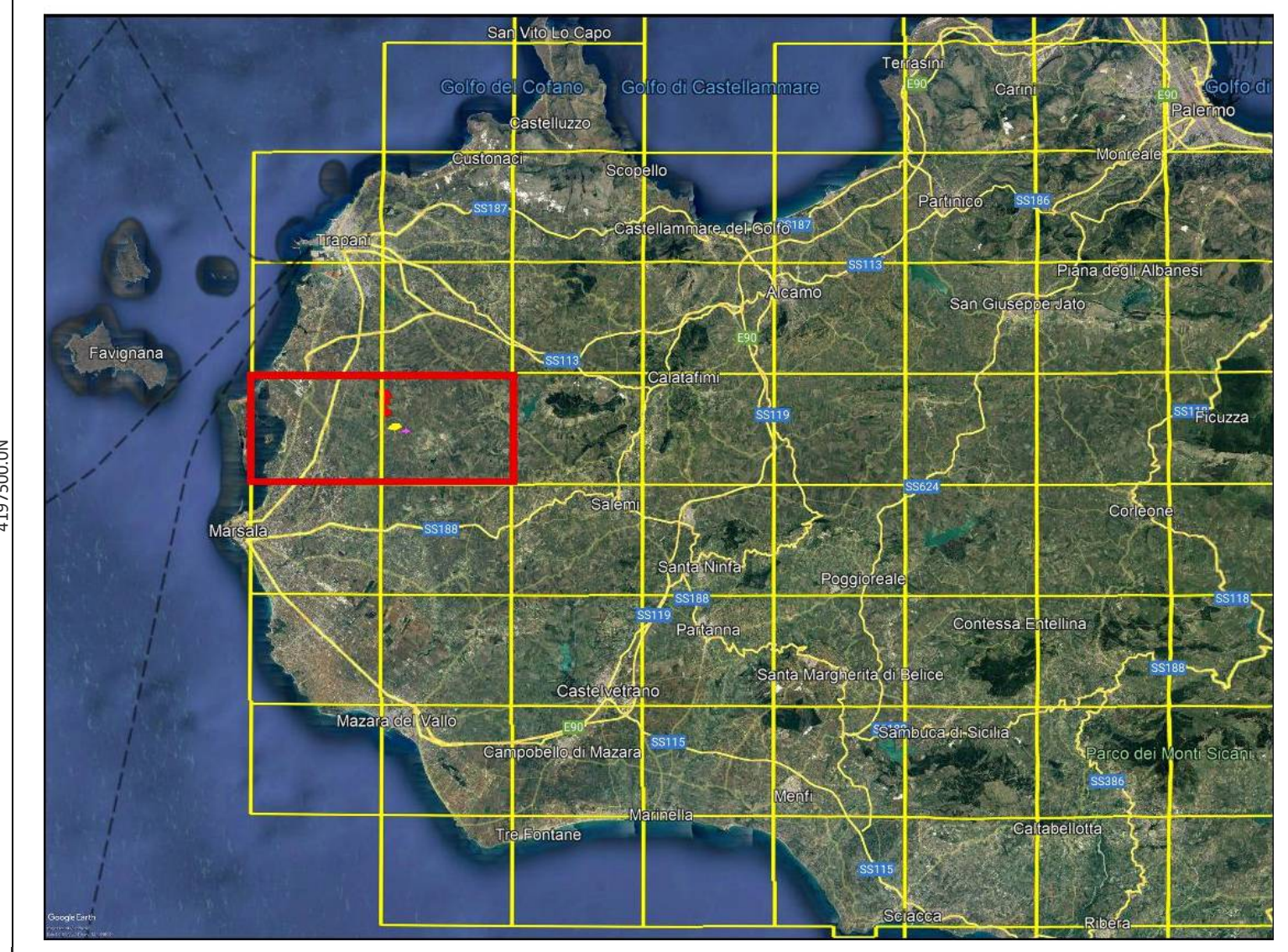


LEGENDA

-  LOCALIZZAZIONE AREA IMPIANTO
- COORDINATE GEOGRAFICHE (PUNTI INTERNI AI CAMPI FV)
- FV-25 - 37°54'8.11" N - 12°34'43.98" E
- FV-27 - 37°53'39.18" N - 12°34'44.74" E
- FV-26 - 37°53'15.62" N - 12°34'49.81" E
-  LOCALIZZAZIONE SOTTOSTAZIONE
- COORDINATE GEOGRAFICHE (PUNTI INTERNI AI CAMPI FV)
- SS-FULGATORE - 37°52'37.01"N,12°35'22.22"E
- SS-DI PROGETTO - 37°52'25.55"N, 12°36'0.54"E



TAV
1.2.1

REVISIONI	DATA	DESCRIZIONE	INGEGNERIA	VERIFICATO	APPROVATO
00	4/06/2021	PRIMA EMISSIONE	SCM Ingegneria	SCM Ingegneria	Portelli S.R.L.

NOME FILE	CODIFICA DELL'ELABORATO
FV222324-PD_A_1.2.1_IGM	PROGETTO DEFINITIVO
DOCUMENTO N°	TITOLO
FV222324-PD_A_1.2.1_TAV_r00	COMUNE DI MISILISCEMI (TP) - c.de Ballottella - Portelli
SCALA CAD	FORMATO
1 unità = 1m	A1+
SCALA	FOGLIO
1:100.000/1:10.000	1 / 1
INQUADRAMENTO GENERALE SU IGM	

COMMITTENTE

gncr ITALIA HOLDING PORTELLI S.R.L.

Questo documento contiene informazioni di proprietà Portelli s.r.l. e deve essere utilizzato esclusivamente dal destinatario in relazione alla finalità per la quale è stato ricevuto. È vietata qualsiasi forma di riproduzione o di divulgazione senza l'esplicito consenso di Portelli s.r.l.

This document contains information proprietary to Portelli s.r.l. and it will have to be used exclusively for the purposes for which it has been furnished. Whichever shape of spreading or reproduction without the written permission of Portelli s.r.l. is prohibited.

PROJECT EXECUTION I TECNICI

SCM INGENGERIA

Via C. del Croci, 55
72022 Lattano BR
Mail: info@scmengineering.it
Tel: +39 0831 728955