

### REGIONE SICILIANA COMUNE DI TRAPANI PIANO REGOLATORE GENERALE

**RIELABORAZIONE PARZIALE**

Leggenda delle tavole di progetto

**E.0. bis**

DATA: Aprile 2011

Progetto dell'Ufficio di Piano: **PIANO REGULATORE GENERALE**  
 Comune di Trapani  
 Progetto di Piano: **PIANO REGULATORE GENERALE**  
 Scala: 1:10.000  
 Foglio: **E.0. bis**

#### Tavola di dettaglio

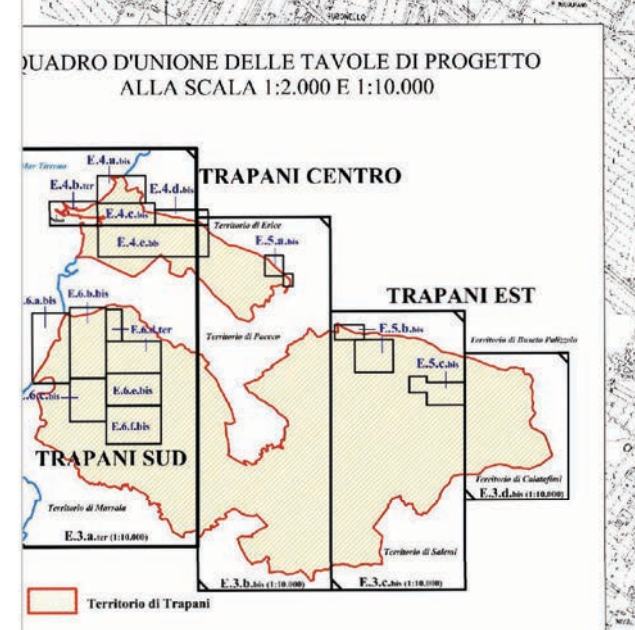
- Linee rosse: Linee di demarcazione di competenza comunale
- Linee gialle: Linee di demarcazione di competenza provinciale
- Linee verdi: Linee di demarcazione di competenza regionale
- Linee blu: Linee di demarcazione di competenza statale
- Linee grigie: Linee di demarcazione di competenza nazionale
- Linee nere: Linee di demarcazione di competenza internazionale
- Linee tratteggiate: Linee di demarcazione di competenza regionale
- Linee punteggiate: Linee di demarcazione di competenza provinciale
- Linee a linee e tratteggiate: Linee di demarcazione di competenza comunale
- Linee a linee e punteggiate: Linee di demarcazione di competenza nazionale
- Linee a linee e punteggiate e tratteggiate: Linee di demarcazione di competenza internazionale
- Linee a linee e punteggiate e tratteggiate e tratteggiate: Linee di demarcazione di competenza internazionale
- Linee a linee e punteggiate e tratteggiate e tratteggiate e tratteggiate: Linee di demarcazione di competenza internazionale
- Linee a linee e punteggiate e tratteggiate e tratteggiate e tratteggiate e tratteggiate: Linee di demarcazione di competenza internazionale

#### Tavola di dettaglio

- Linee rosse: Linee di demarcazione di competenza comunale
- Linee gialle: Linee di demarcazione di competenza provinciale
- Linee verdi: Linee di demarcazione di competenza regionale
- Linee blu: Linee di demarcazione di competenza statale
- Linee grigie: Linee di demarcazione di competenza nazionale
- Linee nere: Linee di demarcazione di competenza internazionale
- Linee tratteggiate: Linee di demarcazione di competenza regionale
- Linee punteggiate: Linee di demarcazione di competenza provinciale
- Linee a linee e tratteggiate: Linee di demarcazione di competenza comunale
- Linee a linee e punteggiate: Linee di demarcazione di competenza nazionale
- Linee a linee e punteggiate e tratteggiate: Linee di demarcazione di competenza internazionale
- Linee a linee e punteggiate e tratteggiate e tratteggiate: Linee di demarcazione di competenza internazionale
- Linee a linee e punteggiate e tratteggiate e tratteggiate e tratteggiate: Linee di demarcazione di competenza internazionale
- Linee a linee e punteggiate e tratteggiate e tratteggiate e tratteggiate e tratteggiate: Linee di demarcazione di competenza internazionale

#### Tavola di dettaglio

- Linee rosse: Linee di demarcazione di competenza comunale
- Linee gialle: Linee di demarcazione di competenza provinciale
- Linee verdi: Linee di demarcazione di competenza regionale
- Linee blu: Linee di demarcazione di competenza statale
- Linee grigie: Linee di demarcazione di competenza nazionale
- Linee nere: Linee di demarcazione di competenza internazionale
- Linee tratteggiate: Linee di demarcazione di competenza regionale
- Linee punteggiate: Linee di demarcazione di competenza provinciale
- Linee a linee e tratteggiate: Linee di demarcazione di competenza comunale
- Linee a linee e punteggiate: Linee di demarcazione di competenza nazionale
- Linee a linee e punteggiate e tratteggiate: Linee di demarcazione di competenza internazionale
- Linee a linee e punteggiate e tratteggiate e tratteggiate: Linee di demarcazione di competenza internazionale
- Linee a linee e punteggiate e tratteggiate e tratteggiate e tratteggiate: Linee di demarcazione di competenza internazionale
- Linee a linee e punteggiate e tratteggiate e tratteggiate e tratteggiate e tratteggiate: Linee di demarcazione di competenza internazionale



### REGIONE SICILIANA COMUNE DI TRAPANI PIANO REGOLATORE GENERALE

**RIELABORAZIONE PARZIALE**

Progetto dell'Ufficio di Piano: **PIANO REGULATORE GENERALE**  
 Comune di Trapani  
 Progetto di Piano: **PIANO REGULATORE GENERALE**  
 Scala: 1:10.000  
 Foglio: **E.3.a.ter\***

#### Tavola di dettaglio

- Linee rosse: Linee di demarcazione di competenza comunale
- Linee gialle: Linee di demarcazione di competenza provinciale
- Linee verdi: Linee di demarcazione di competenza regionale
- Linee blu: Linee di demarcazione di competenza statale
- Linee grigie: Linee di demarcazione di competenza nazionale
- Linee nere: Linee di demarcazione di competenza internazionale
- Linee tratteggiate: Linee di demarcazione di competenza regionale
- Linee punteggiate: Linee di demarcazione di competenza provinciale
- Linee a linee e tratteggiate: Linee di demarcazione di competenza comunale
- Linee a linee e punteggiate: Linee di demarcazione di competenza nazionale
- Linee a linee e punteggiate e tratteggiate: Linee di demarcazione di competenza internazionale
- Linee a linee e punteggiate e tratteggiate e tratteggiate: Linee di demarcazione di competenza internazionale
- Linee a linee e punteggiate e tratteggiate e tratteggiate e tratteggiate: Linee di demarcazione di competenza internazionale
- Linee a linee e punteggiate e tratteggiate e tratteggiate e tratteggiate e tratteggiate: Linee di demarcazione di competenza internazionale

QUADRO D'UNIONE DELLE TAVOLE DI PROGETTO  
ALLA SCALA 1:2.000 E 1:10.000

# 2.3

TAV.

REVISIONI	N.	DATA	DESCRIZIONE	ELABORATO	VERIFICATO	APPROVATO
00	4/06/2021	PRIMA EMISSIONE		SCM	SCM	Portelli S.R.L.

NOME FILE: FV252627-PD\_A\_2.3\_PianoRegolatore

DOCUMENTO N°: FV252627-PD\_A\_2.3\_TAV\_r00

SCALA CAD: 1 unità = 1m

SCALA: 1:25.000

CODIFICA DELL'ELABORATO

**PROGETTO DEFINITIVO**

TITOLO

**COMUNE DI MISILISCEMI (TP) - c.de Ballottella - Portelli**

**Impianto Agrovoltaico di 17.97 MWP denominato PORTELLI**

**INQUADRAMENTO su CTR**

**Piano Regolatore Generale**

COMMITTENTE

**gncr**

ITALIA HOLDING PORTELLI SRL

Questo documento contiene informazioni di proprietà Portelli s.r.l. e deve essere utilizzato esclusivamente dal destinatario in relazione alle finalità per le quali è stato fornito. E' vietata qualsiasi forma di riproduzione o di divulgazione senza l'esplicito consenso di Portelli s.r.l.

This document contains information proprietary to Portelli s.r.l. and it will have to be used exclusively for the purposes for which it has been furnished. Whichever shape of spreading or reproduction without the written permission of Portelli s.r.l. is prohibited.

PROJECT EXECUTION

Via C. del Croci, 85  
 72022 Lattano BR  
 Mail: info@scmingegneria.it  
 Tel: +39 0831 728955