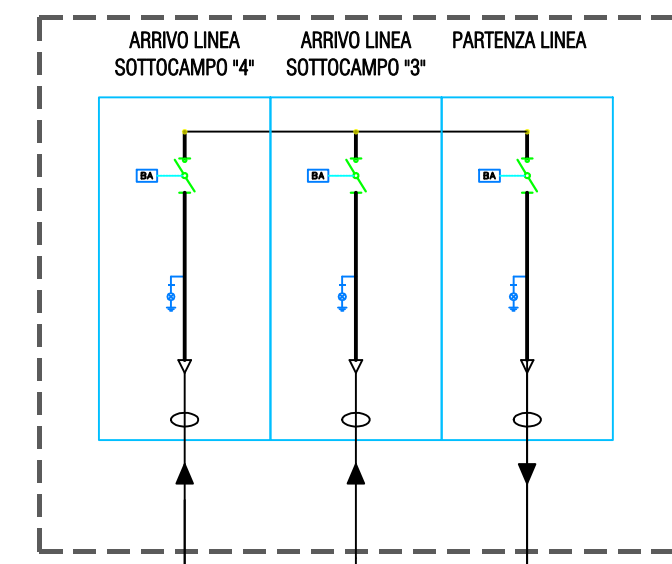
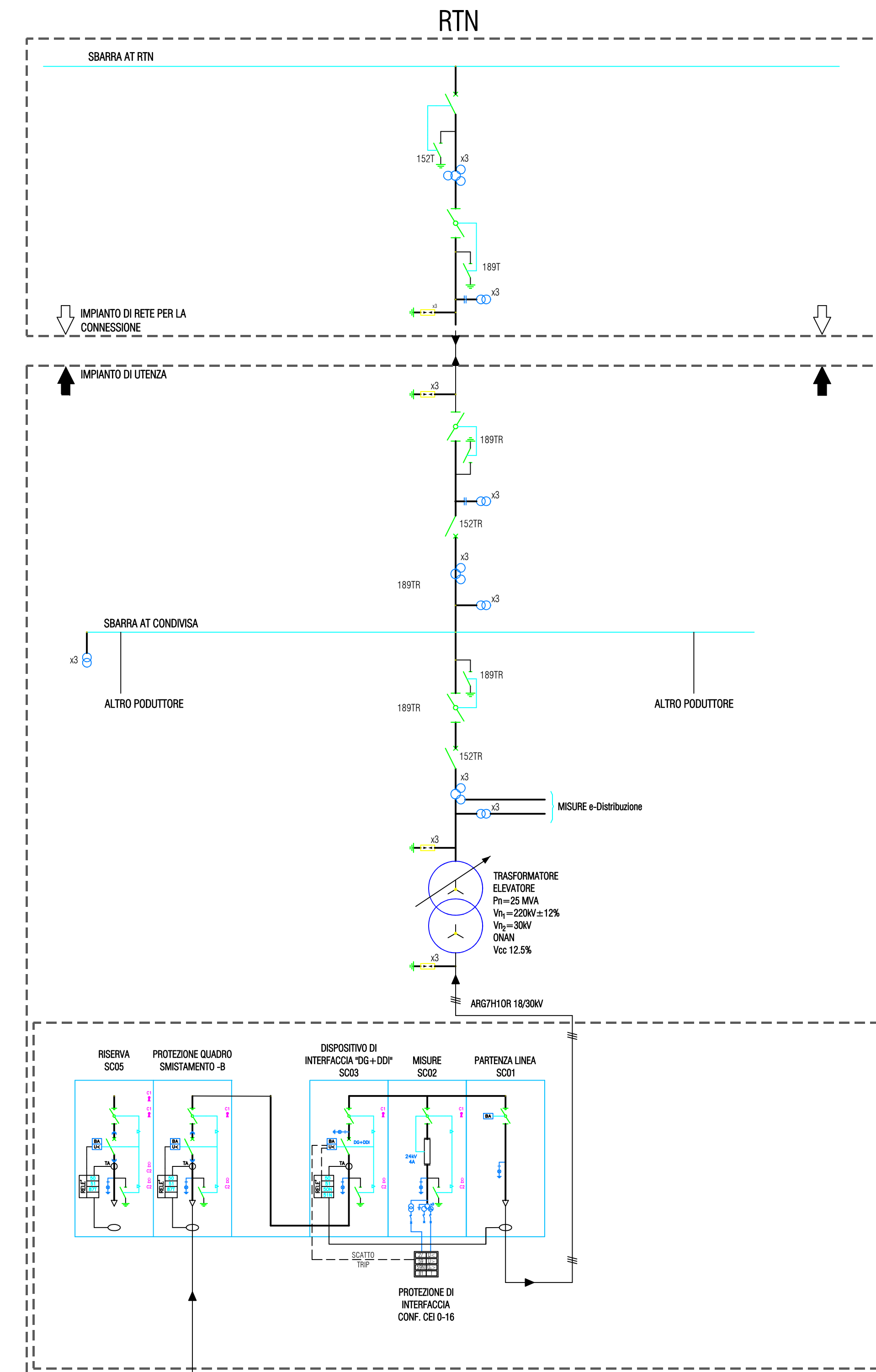
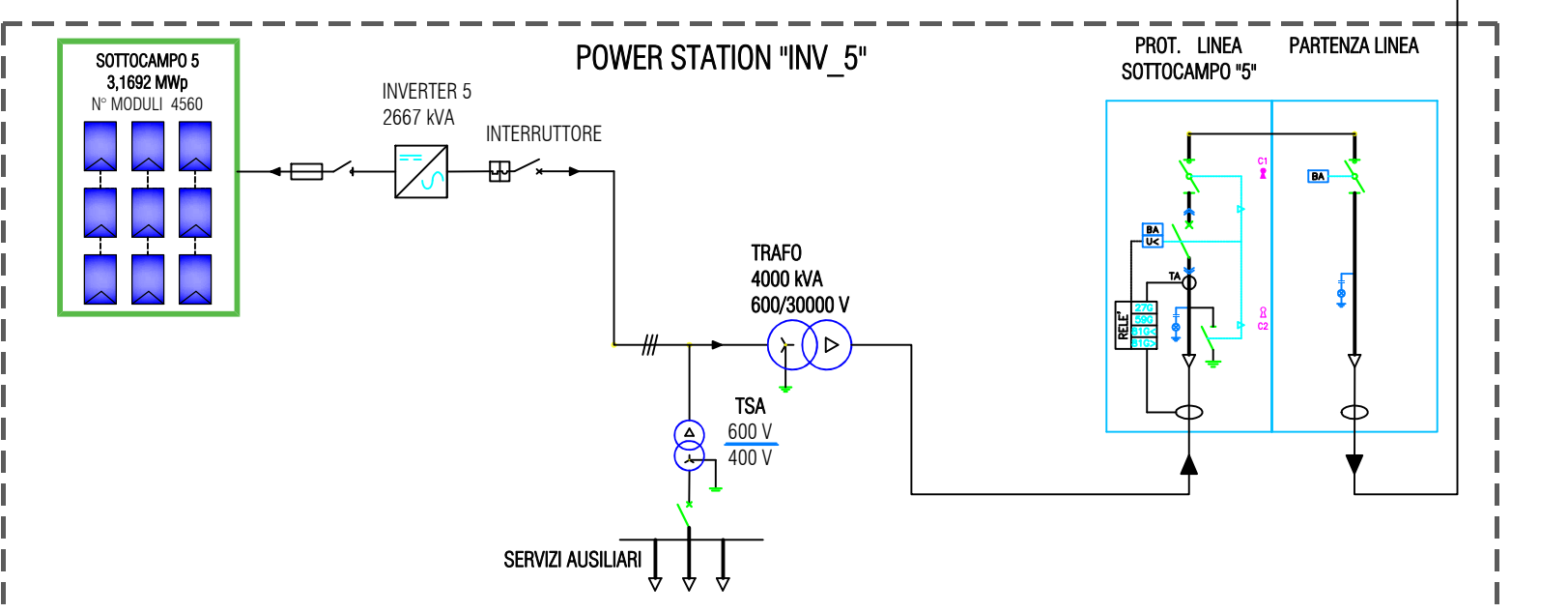
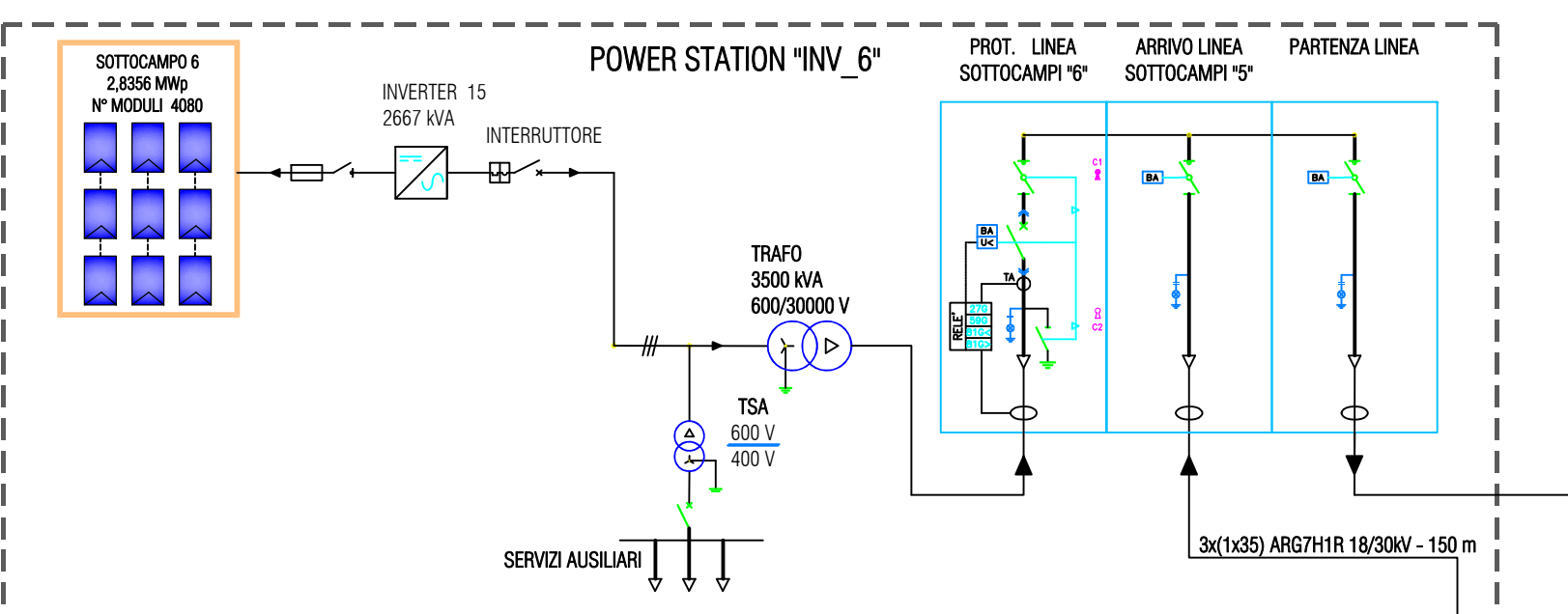
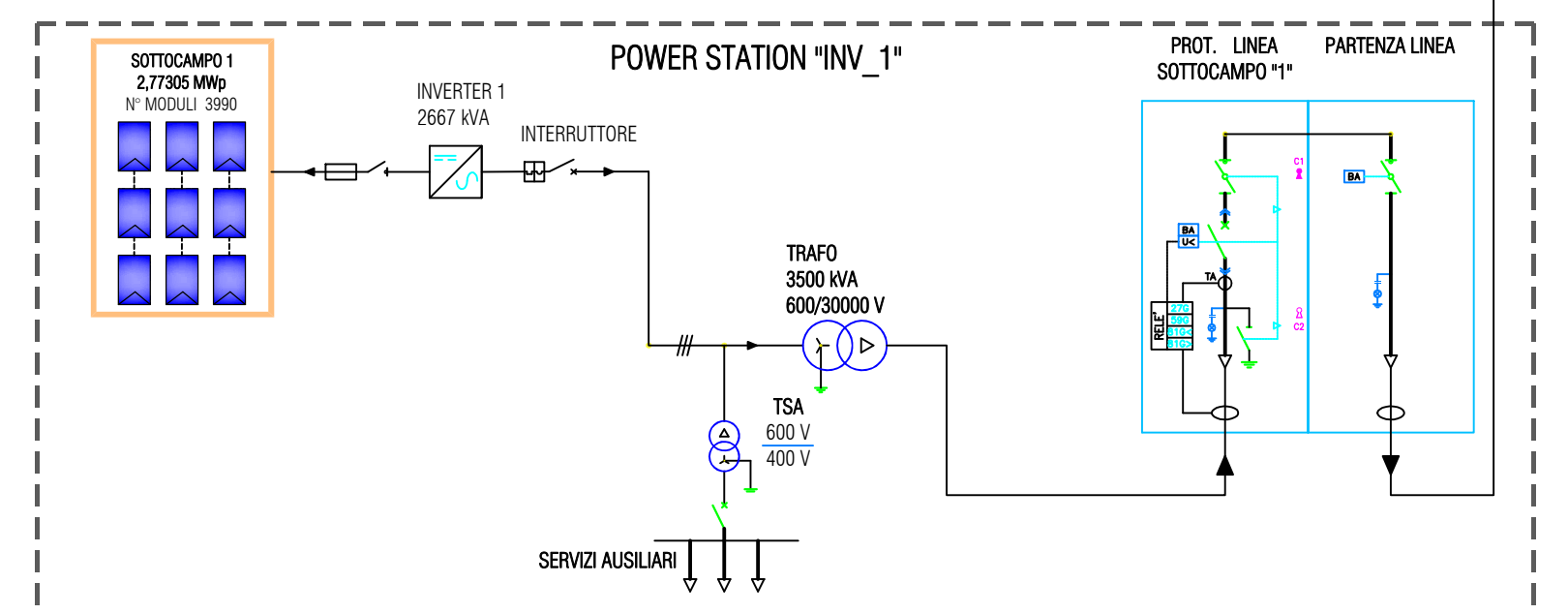
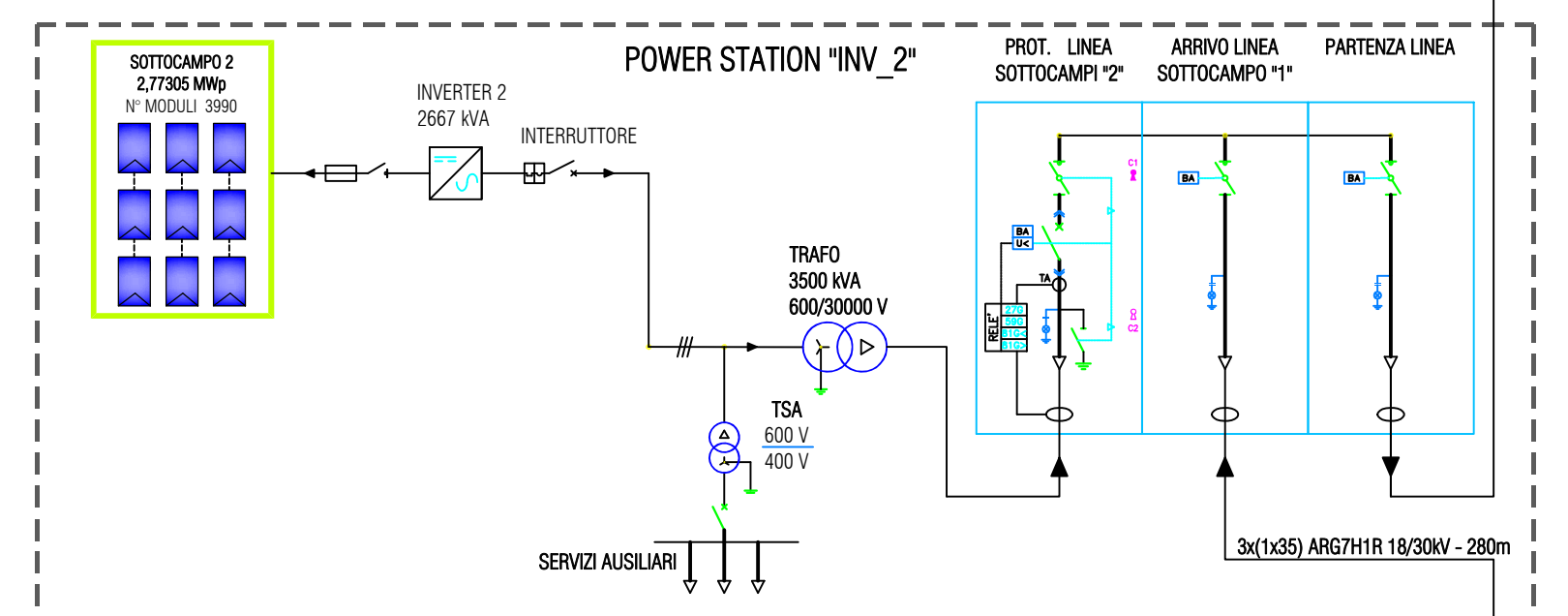
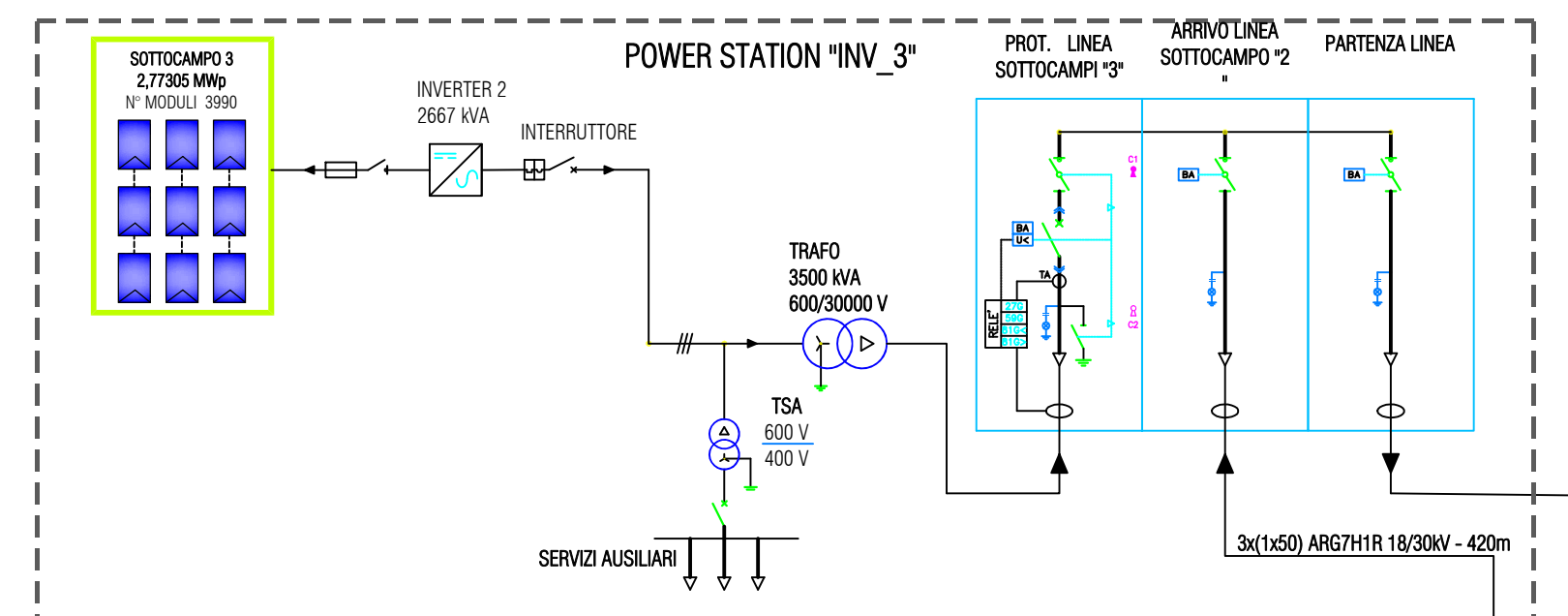
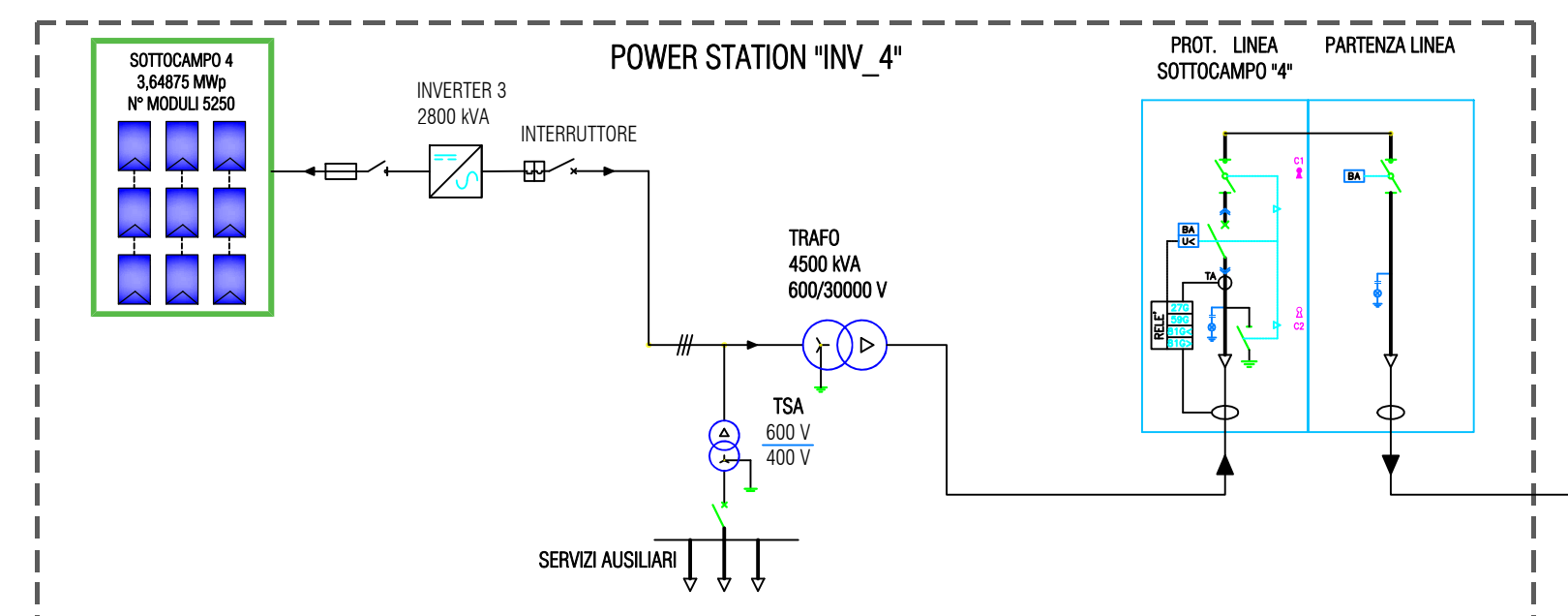
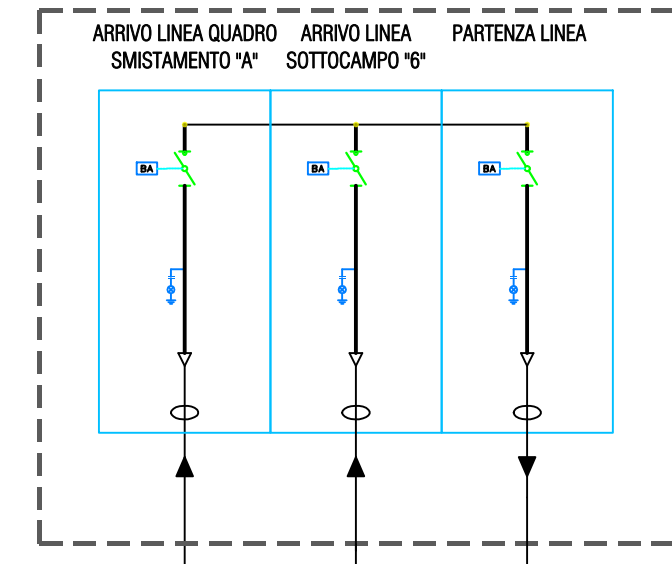


QUADRO DI SMISTAMENTO - A



QUADRO DI SMISTAMENTO - B



TAV. 3.1

REVISIONE	DATA	DESCRIZIONE	ELABORATO	VERIFICATO	APPROVATO
00	4/06/2021	PRIMA EMISSIONE	SCM Ingegneria	SCM Ingegneria	Portelli S.R.L.

NOME FILE		CODIFICA DELL'ELABORATO			
FV252627-PD_A_3.1_SchemaUnifili		PROGETTO DEFINITIVO			
DOCUMENTO N°		TITOLO			
FV252627-PD_A_3.1_TAV_r00		COMUNE DI MISILISCEMI (TP) - c.de Ballottella - Portelli			
SCALA CAD		FORMATO			
1 unità = 1m		A1+			
SCALA		FOGLIO			
1:2.500		1 / 1			
DESCRIZIONE		TITOLO			
SCHEMA ELETTRICO UNIFILARE		SCHEMA ELETTRICO UNIFILARE			

COMMITTENTE: **gncr ITALIA HOLDING** PORTELLI SRL

Questo documento contiene informazioni di proprietà Portelli S.r.l. e deve essere utilizzato esclusivamente dal destinatario in ragione del contratto di cui è stato ricevuto. È vietata qualsiasi forma di riproduzione o di divulgazione senza l'esplicito consenso di Portelli S.r.l.

This document contains information proprietary to Portelli S.r.l. and it will have to be used exclusively for the purposes for which it has been furnished. Whichever shape of spreading or reproduction without the written permission of Portelli S.r.l. is prohibited.

PROJECT EXECUTION: Via C. del Croco, 55, 72022 Lattano BR, Mail: info@scmengineering.it, Tel: +39 0831 728955

I TECNICI