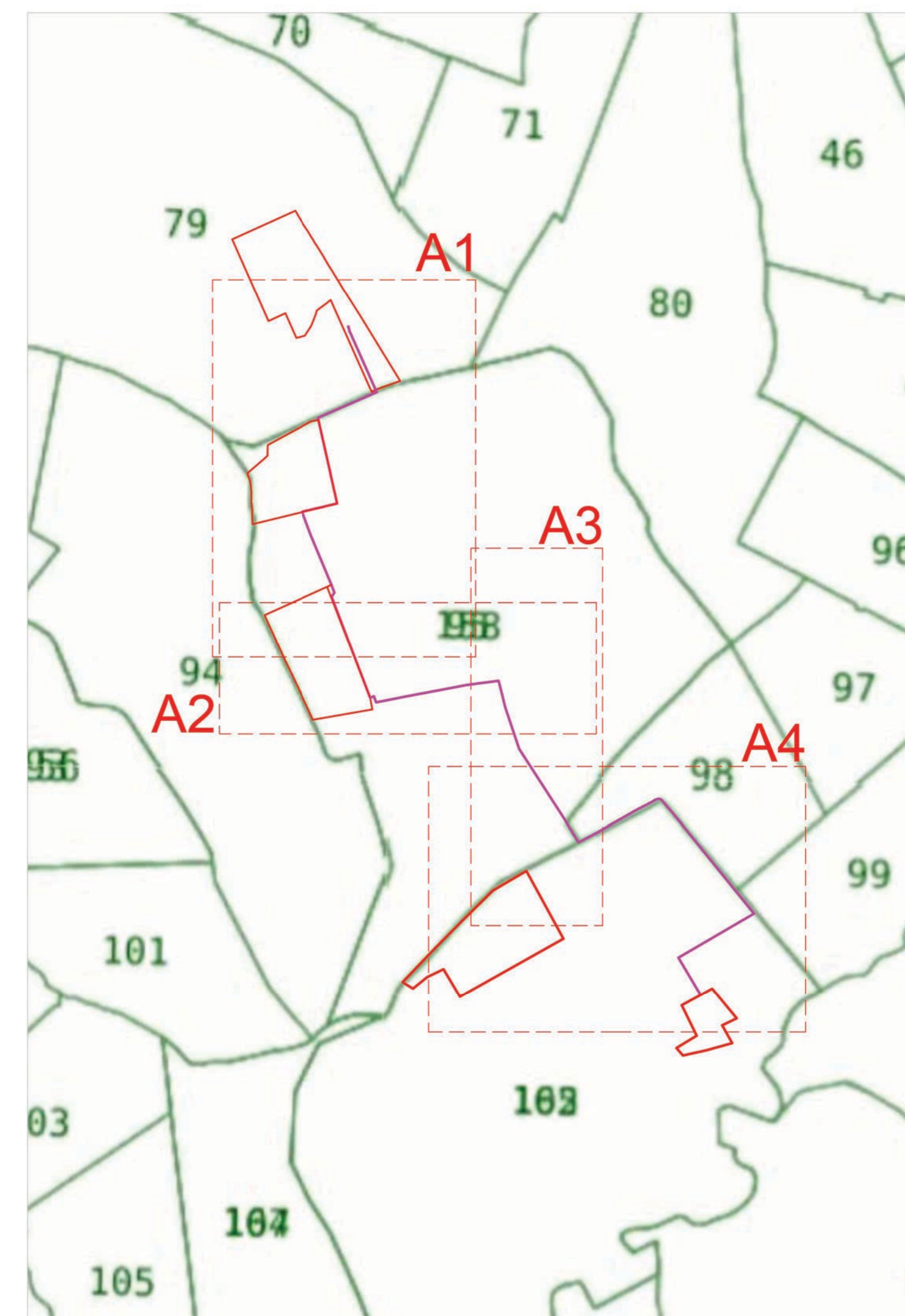
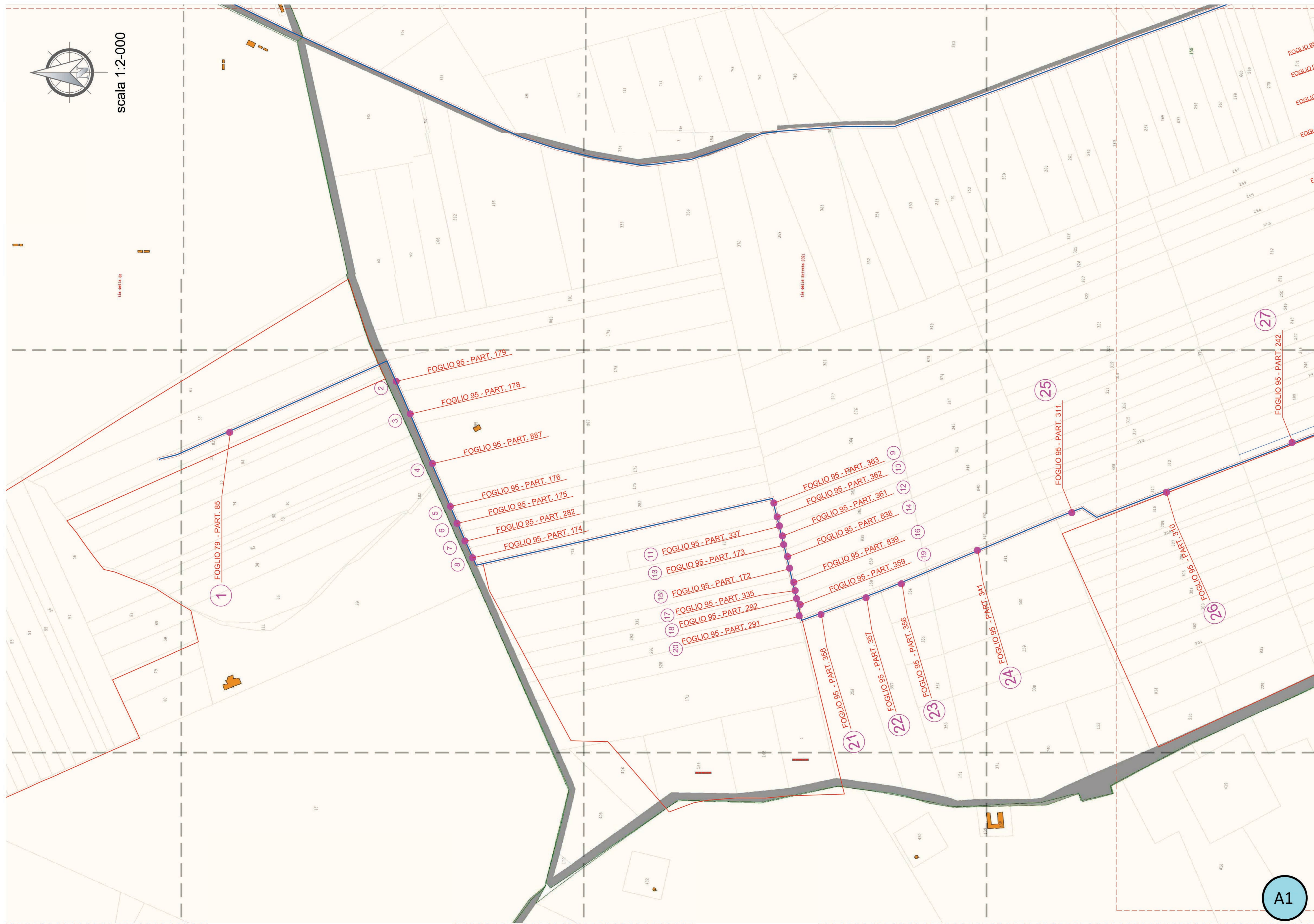


scala 1:2-000



TAV
5.2.2

REVISIONI					
00	4/06/2021	PRIMA EMISSIONE		SCM Ingegnere	SCM Ingegnere
N.	DATA	DESCRIZIONE	ELABORATO	VERIFICATO	APPROVATO

NOME FILE		CODIFICA DELL'ELABORATO	
FV252627-PD_A_5.2.2_Particolare		PROGETTO DEFINITIVO	
DOCUMENTO N°		TITOLO	
FV252627-PD_A_5.2.2_REL_r00		COMUNE DI MISLISCEMI (TP) - c.de Ballottella - Portelli	
SCALA CAD		FORMATO	
1 unità =	A3+		
SCALA	FOGLIO		
	1 / 3		

COMMITTENTE
gncr
ITALIA HOLDING
PORTELLI S.R.L.

Questo documento contiene informazioni di proprietà Portelli s.r.l. e deve essere utilizzato esclusivamente dal destinatario in relazione alle finalità per le quali è stato ricevuto. È vietata qualsiasi forma di riproduzione o di divulgazione senza l'esplicito consenso di Portelli s.r.l.
This document contains information proprietary to Portelli s.r.l. and it will have to be used exclusively for the purposes for which it has been furnished. Whichever shape of spreading or reproduction without the written permission of Portelli s.r.l. is prohibited.

PROJECT EXECUTION I TECNICI
Via C. del Croco, 55
72022 Lariano BR
Mail: info@scmengineering.it
Tel: +39 0831 728955