

**Impianti FER realizzati, autorizzati ed in valutazione entro l'area di 10 km degli impianti in progetto**

ID Reg.	Tipo	Stato	Comune (Prov.)	Potenza (MW)	Località	Dist. (km)	Società proponente
17461	Fotovoltaico	Realizzato	Misiliscemi (TP)	0,98	Piana di Misiliscemi	0,33	
17462	Fotovoltaico	Realizzato	Misiliscemi (TP)	1,25	Piana di Misiliscemi	0,43	
17458	Fotovoltaico	Realizzato	Misiliscemi (TP)	1,95	Piana di Misiliscemi	0,48	
17453	Fotovoltaico	Realizzato	Misiliscemi (TP)	0,83	Piana di Misiliscemi	0,56	
17457	Fotovoltaico	Realizzato	Misiliscemi (TP)	2,95	Piana di Misiliscemi	0,57	
1258	Fotovoltaico	In Valutazione	Misiliscemi già Trapani (TP)	22,12	Piana di Misiliscemi	0,60	SOLANING 3 SRL
17487	Eolico	Realizzato	Misiliscemi (TP)	18,00	Ciàda Gorgià	0,63	
17463	Fotovoltaico	Realizzato	Misiliscemi (TP)	0,82	Piana di Misiliscemi	0,65	
17460	Fotovoltaico	Realizzato	Misiliscemi (TP)	0,15	Solina	0,78	
1122	Fotovoltaico	In Valutazione	Misiliscemi già Trapani (TP)	34,99	Ciàda Ballottella	0,87	GREEN TWELVE S.R.L.
885	Fotovoltaico	In Valutazione	Misiliscemi (TP)	9,03	Trapani Mezzanemi	0,98	SHI PROJECT S.R.L.
17455	Fotovoltaico	Realizzato	Misiliscemi (TP)	1,00	Piana di Misiliscemi	1,08	
17456	Fotovoltaico	Realizzato	Misiliscemi (TP)	0,99	Piana di Misiliscemi	1,09	
17451	Fotovoltaico	Realizzato	Misiliscemi (TP)	1,54	Piana di Misiliscemi	1,17	
17454	Fotovoltaico	Realizzato	Misiliscemi (TP)	2,86	Piana di Misiliscemi	1,29	
1259	Fotovoltaico	In Valutazione	Misiliscemi già Trapani (TP)	22,12	Piana di Misiliscemi	1,29	SOLANING 3 SRL
1258	Fotovoltaico	In Valutazione	Misiliscemi già Trapani (TP)	22,12	Piana di Misiliscemi	1,59	SOLANING 3 SRL
1442	Fotovoltaico	In Valutazione	Paceco (TP)	6,99	Ciàda Donna Cristina (Caresta)	3,35	PACECO SOLAR SRL
1259	Fotovoltaico	In Valutazione	Paceco (TP)	39,99	Ciàda Magrone	5,58	GREEN TWELVE S.R.L.
913	Fotovoltaico	In Valutazione	Misiliscemi già Trapani (TP)	3,42	Marausa	5,82	ACEA SOLAR SRL
17448	Fotovoltaico	Realizzato	Trapani (TP)	0,46	Costa Chiappara	6,43	
17476	Fotovoltaico	Realizzato	Marsala (TP)	0,29	Martino I	6,49	
1251	Fotovoltaico	In Valutazione	Trapani (TP)	44,14	Ciàda Zaffarana	6,59	ALLEANS RENEWABLES PROGETTO 3 S.R.L.
17469	Eolico	Realizzato	Trapani (TP)	22,00	Ciàda Fumosa	7,18	
17474	Fotovoltaico	Realizzato	Marsala (TP)	0,22	Colo d'Oca	7,18	
108	Fotovoltaico	Autorizzato	Marsala (TP)	40,00	Parochchia Nuova	8,12	Orchidea Blu
17449	Fotovoltaico	Realizzato	Trapani (TP)	8,42	Trapani Specchia	8,18	
911	Fotovoltaico	In Valutazione	Trapani (TP)	99,00	Ciàda Cielo Fardella	8,18	ECONERGY PROJECT 1
1259	Fotovoltaico	In Valutazione	Marsala (TP)	23,85	Ciàda S. Giovanni	8,28	SOLANING 1 SRL
17510	Fotovoltaico	Realizzato	Trapani (TP)	1,53	Contrada Cavallotti	8,34	
17490	Fotovoltaico	Realizzato	Marsala (TP)	0,09	Torre del Cozzo	8,46	
17447	Fotovoltaico	Realizzato	Ence (TP)	0,56	Timone Nuova	8,91	
1491	Fotovoltaico	In Valutazione	Trapani (TP)	2,39	Ciàda Guarire	9,18	ECCOSOUND 1 SRL
17445	Fotovoltaico	Realizzato	Valderice (TP)	0,55	Ciàda Alto Iota	9,20	
1266	Fotovoltaico	In Valutazione	Marsala (TP)	32,34	Marsala	9,48	SOLANING 1 SRL
17446	Fotovoltaico	Realizzato	Valderice (TP)	0,91	Timone Alto Iota	9,83	
108	Fotovoltaico	Autorizzato	Marsala (TP)	40,00	Ciàda Mesinella	9,92	Orchidea Blu

**INDIVIDUAZIONE DEGLI SCENARI**

1	Stato Attuale	Impianti esistenti
2	Stato Attuale +	Impianti esistenti, autorizzati (e non costruiti) + impianto in progetto
3	Stato Futuro	Impianti esistenti, autorizzati (e non costruiti) ed in valutazione
4	Stato Futuro +	Impianti esistenti, autorizzati (e non costruiti) ed in valutazione + impianto in progetto

TAV  
SIA  
01.3

**PROGETTO DEFINITIVO**

TITOLO  
**COMUNE DI MISILISCEMI - c.da Ballottella/Portelli**  
Impianto agro-voltaico di 17,97 MWp denominato PORTELLI

SCALA  
FORMATO  
ELABORATO

1:30.000  
A0  
Analisi dell'Effetto Cumulo - Uso del Suolo  
Scenario Attuale e Scenario Futuro

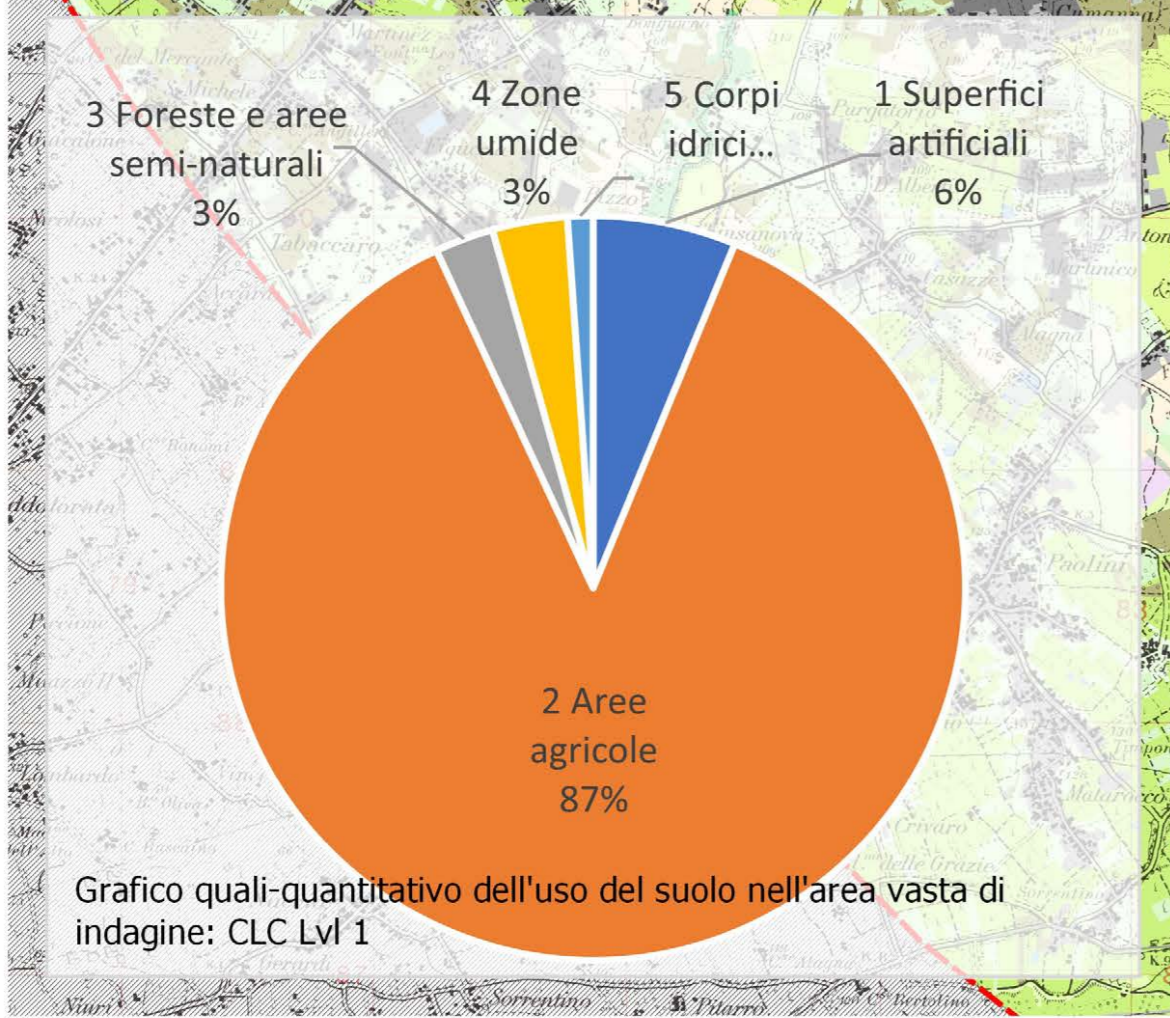
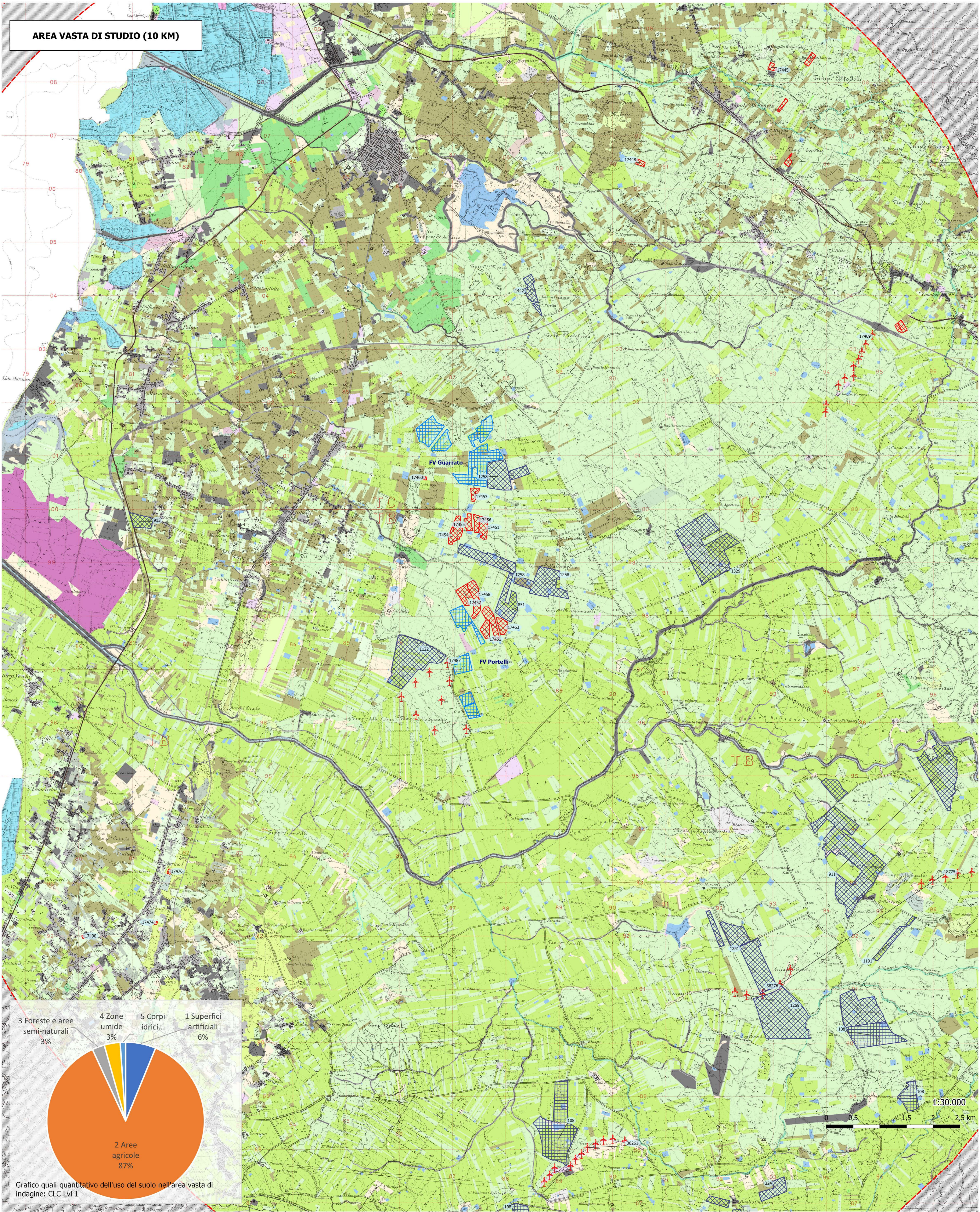
**COMITENTE**  
gncr ITALIA HOLDING

Questo documento contiene informazioni di proprietà Portelli s.r.l. e deve essere utilizzato esclusivamente dal destinatario in relazione alle finalità per le quali è stato fornito. E' vietata qualsiasi forma di riproduzione o di divulgazione senza l'esplicito consenso di Portelli s.r.l.

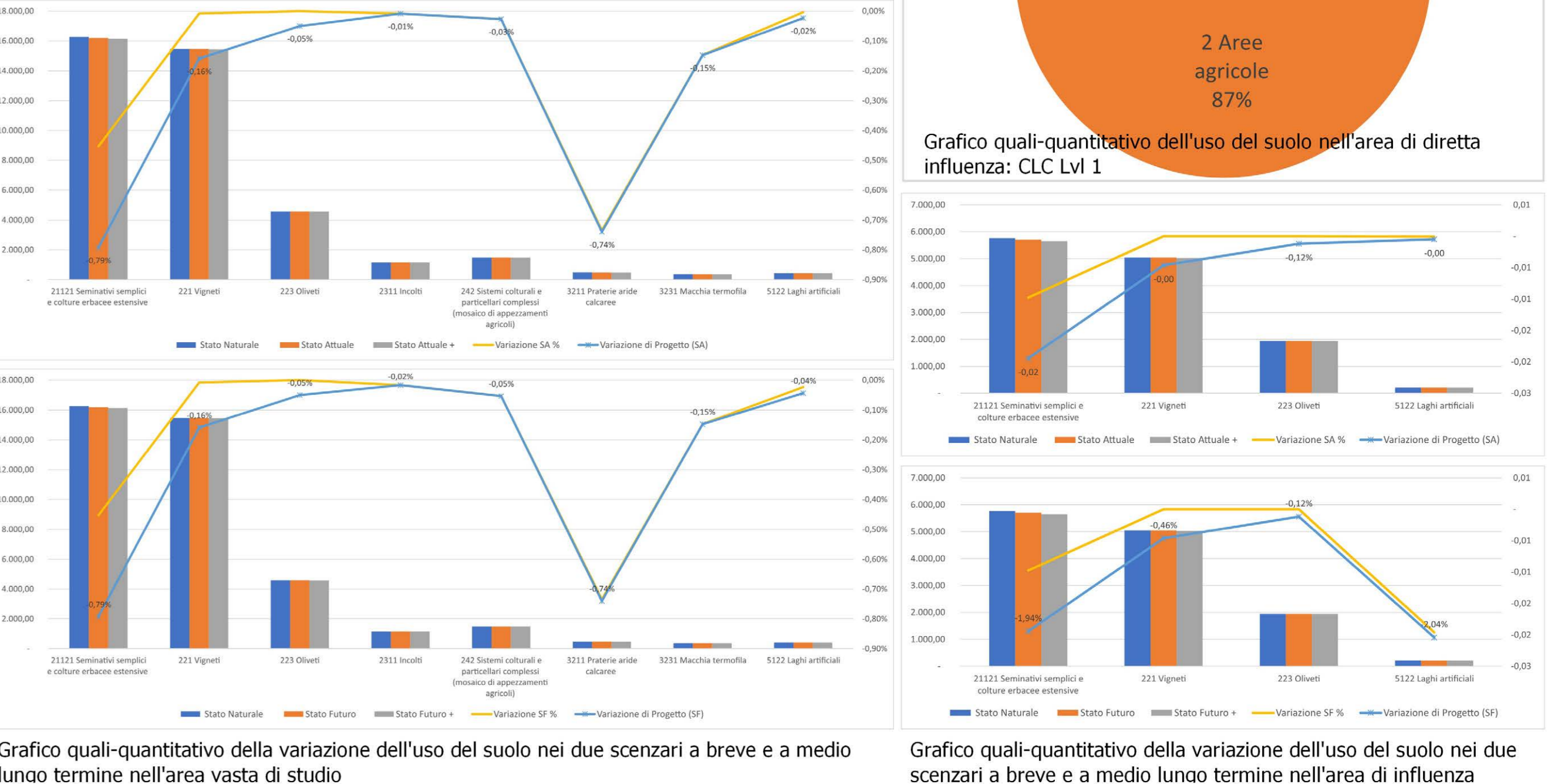
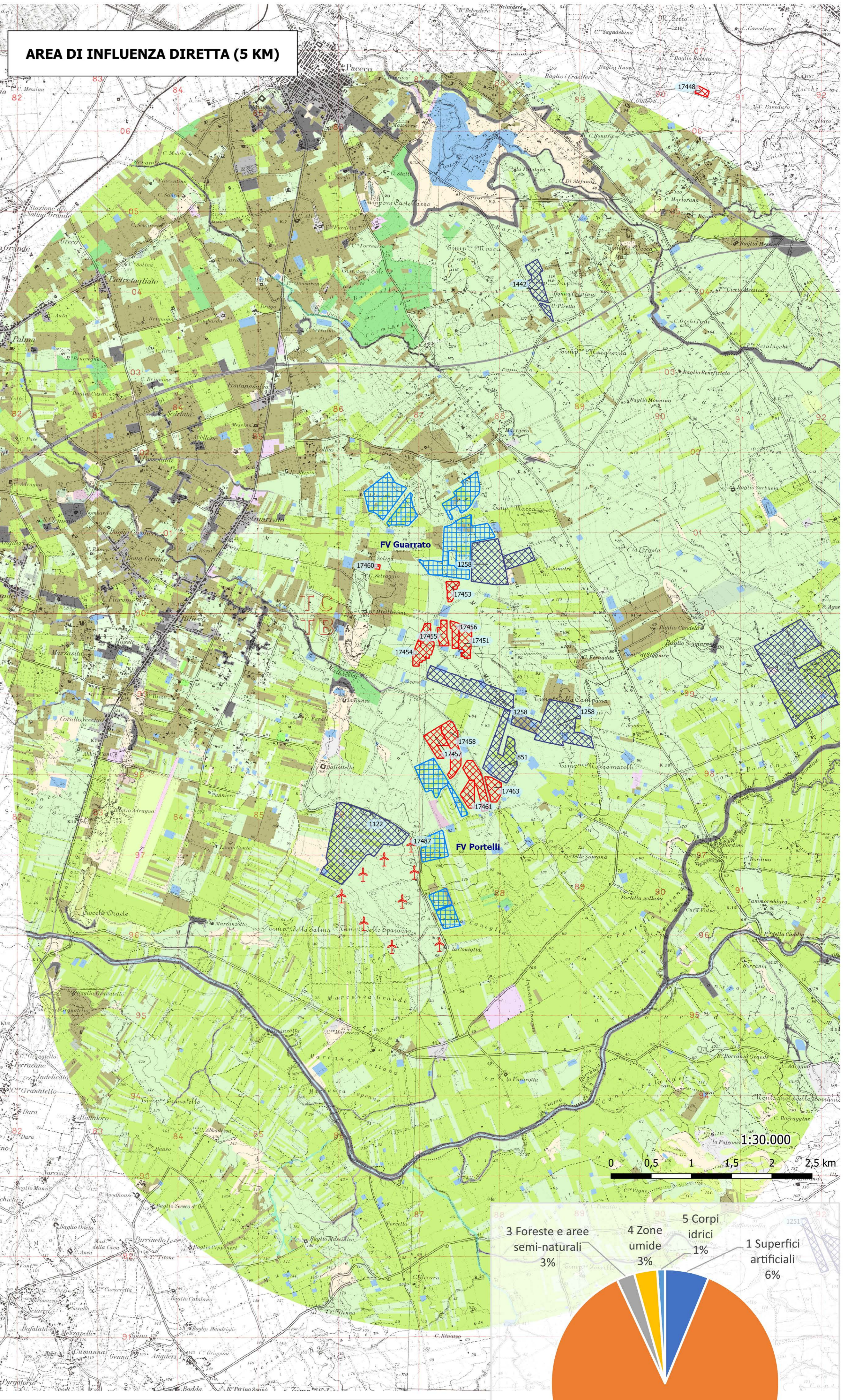
**PROGETTO ESECUTIVO**  
SCM

**PROGETTO DEFINITIVO**  
SCM

**PROGETTO DEFINITIVO**  
SCM



- Area di impatto potenziale (AIP) 10 km
- Impianti F.E.R.
- Fotovoltaico (Realizzato)
- Eolico (Realizzato)
- Fotovoltaico (In Valutazione)
- Fotovoltaico (Autorizzato)
- 1221 Linee ferroviarie e spazi associati
- 1222 Viabilità stradale e sue pertinenze
- 123 Aree portuali
- 124 Aree aeroportuali e eliporti
- 131 Aree estrattive
- 132 Aree ruderali e discariche
- 133 Cantieri
- 141 Aree verdi urbane
- 142 Aree ricreative e sportive
- 143 Cimiteri
- 151 Siti archeologici
- 21121 Seminativi semplici e colture erbacee estensive
- 2121 Colture ortive in pieno campo
- 21213 Colture orto-fioro-vivaistiche (serre)
- 221 Vigneti
- 2211 Vigneti consociati (con oliveti, ecc.)
- 223 Oliveti
- 2242 Piantagioni a latifoglie, impianti di arboricoltura (noce e/o rimboscimenti)
- 2311 Inculti
- 31163 Sistemi culturali e partecellari complessi (mosaico di appezzamenti agricoli)
- 31111 Lecce
- 31111 Boschi e boscaglie a sughera e/o a sclerofille mediterranee
- 3116 Boschi e boscaglie ripariali
- 31163 Pioppeti ripariali
- 3125 Rimboscimenti a conifere
- 3211 Praterie aride calcaree
- 3222 Arbusteti termofili
- 32231 Ginestreti
- 3231 Macchia termofila
- 3232 Gariga
- 3311 Vegetazione psammofila
- 42 Zone umide costiere
- 421 Comunità erbacee delle paludi salmastre
- 422 Saline ed aree associate
- 5112 Torrenti e grieti alluvionali
- 5122 Laghi artificiali
- 52 Acque marittime
- 521 Lagune costiere



- 242 Sistemi culturali e partecellari complessi (mosaico di appezzamenti agricoli)
- 31111 Lecce
- 31111 Boschi e boscaglie a sughera e/o a sclerofille mediterranee
- 3116 Boschi e boscaglie ripariali
- 31163 Pioppeti ripariali
- 3125 Rimboscimenti a conifere
- 3211 Praterie aride calcaree
- 3222 Arbusteti termofili
- 32231 Ginestreti
- 3231 Macchia termofila
- 3232 Gariga
- 3311 Vegetazione psammofila
- 42 Zone umide costiere
- 421 Comunità erbacee delle paludi salmastre
- 422 Saline ed aree associate
- 5112 Torrenti e grieti alluvionali
- 5122 Laghi artificiali
- 52 Acque marittime
- 521 Lagune costiere