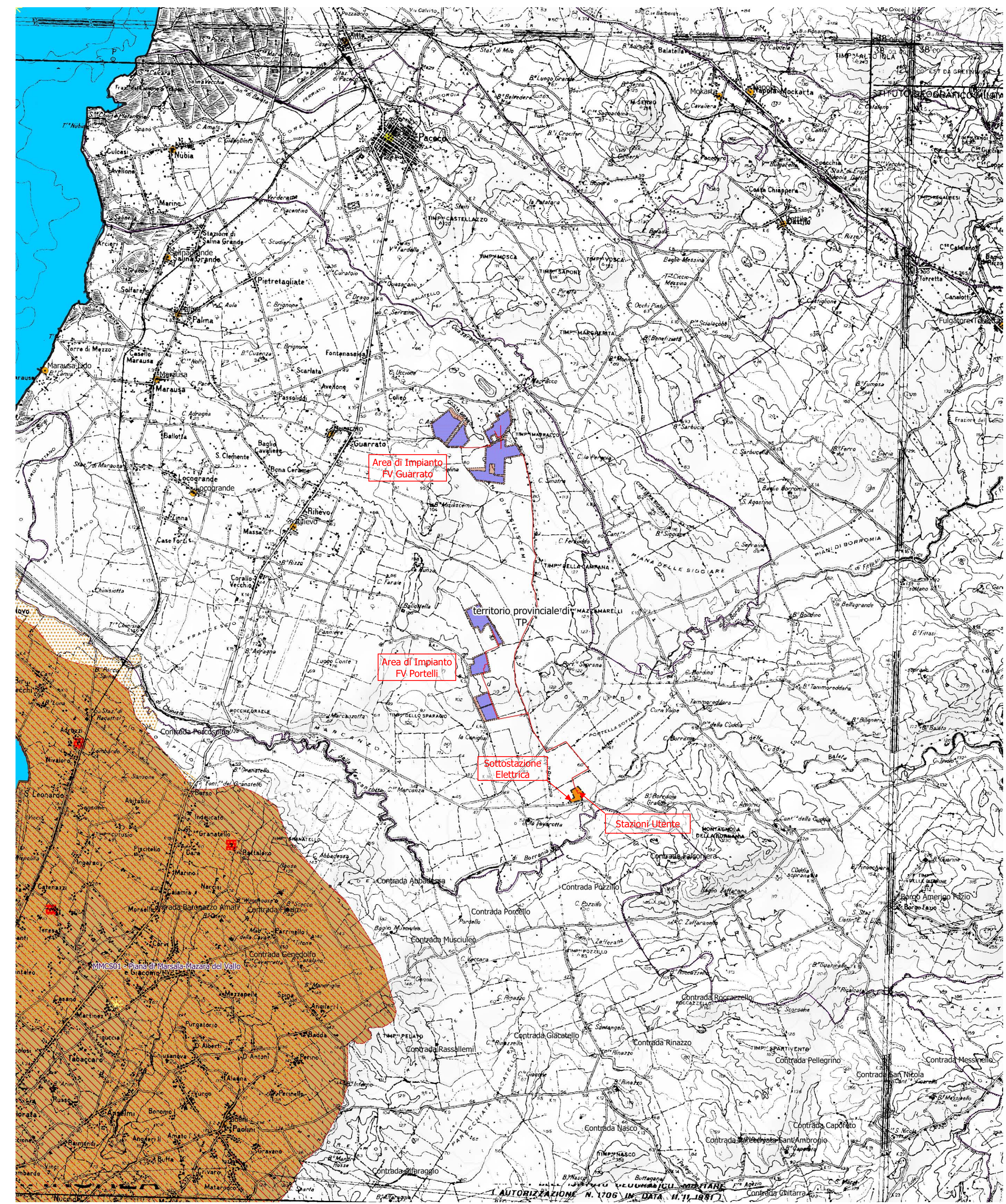
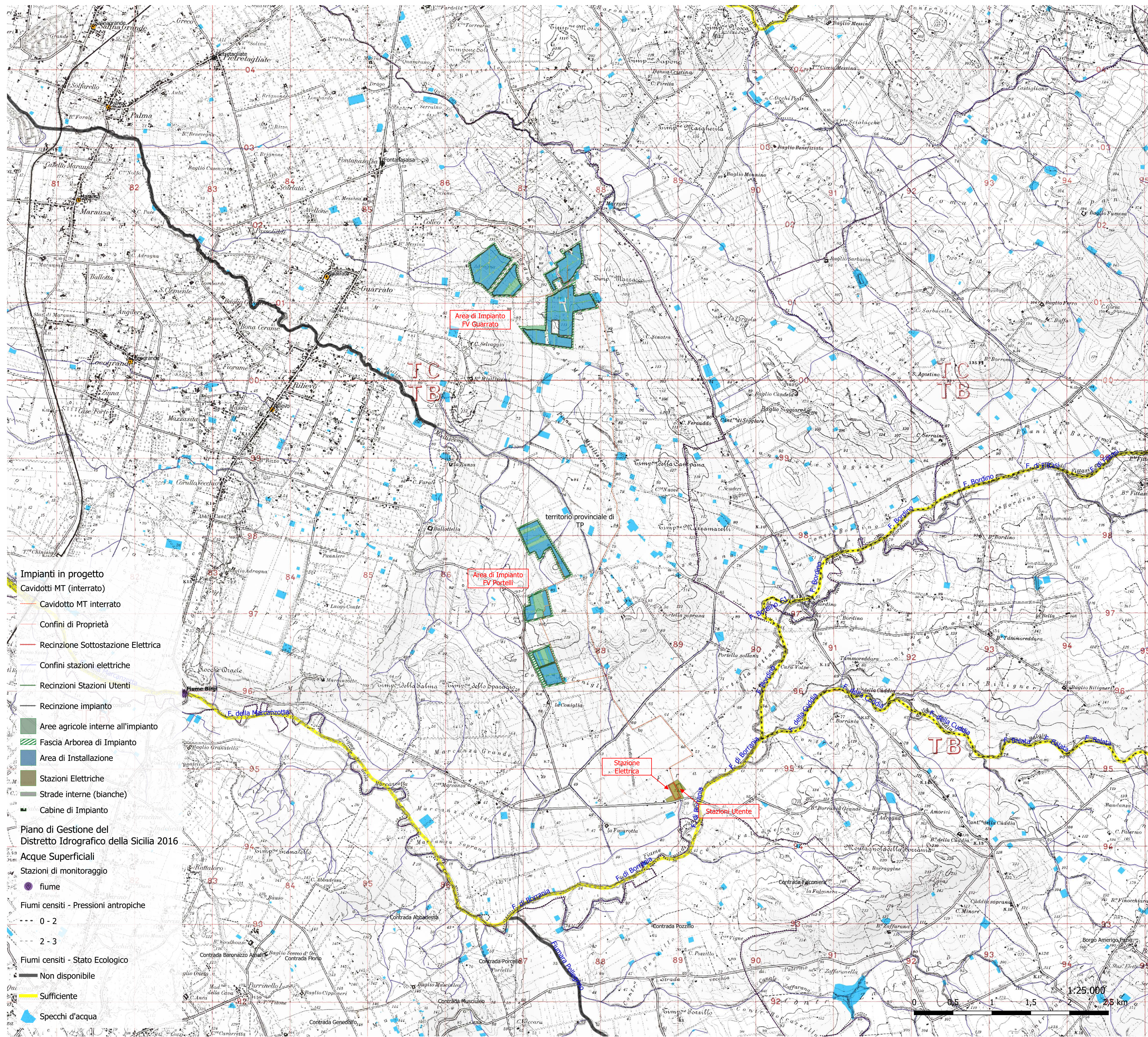
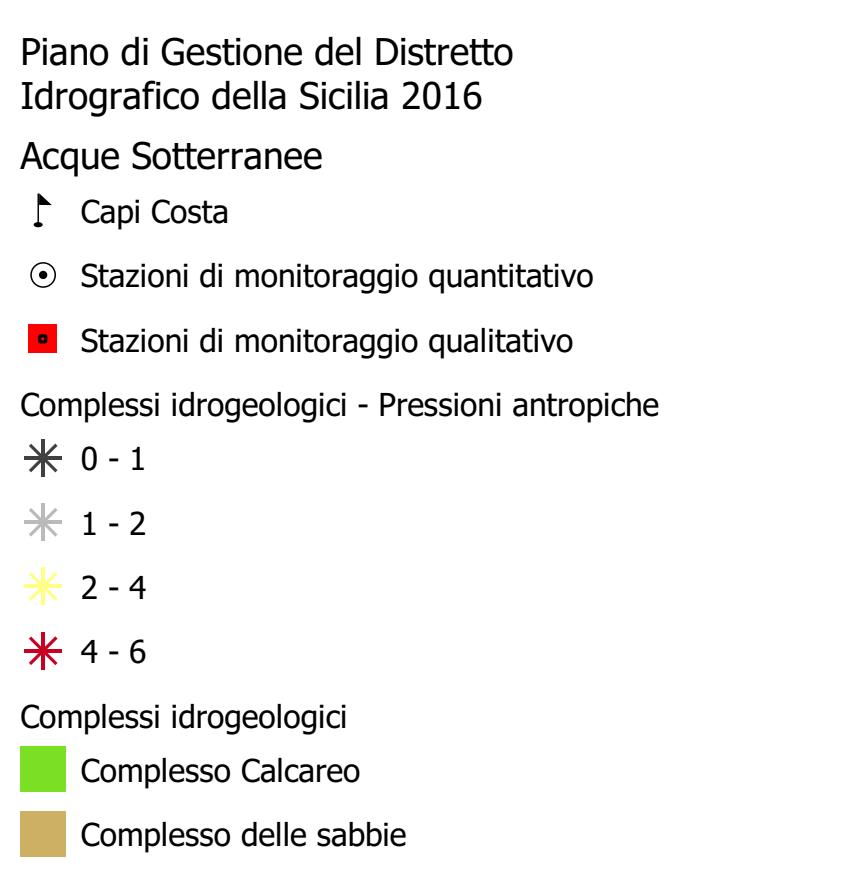
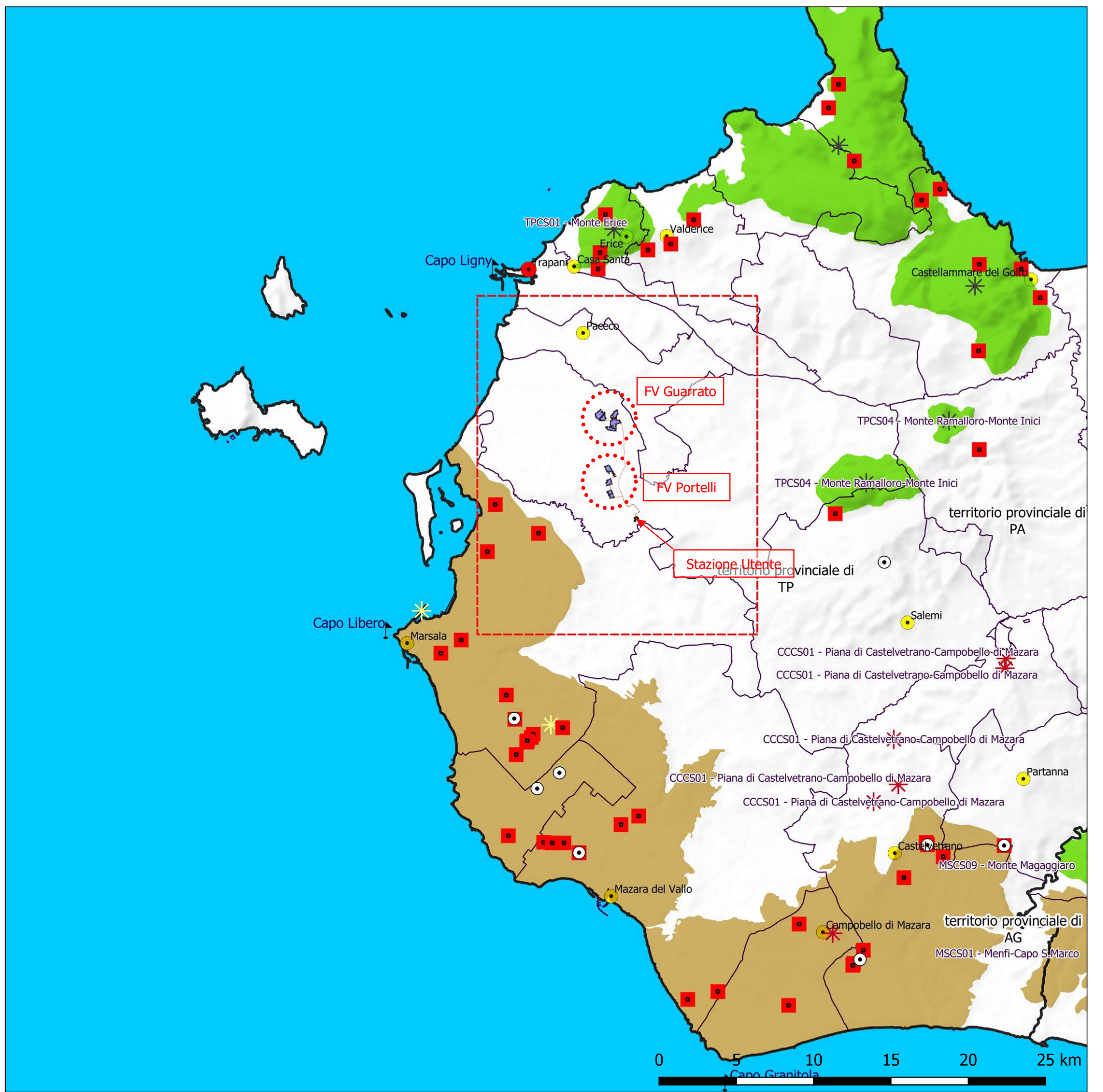


TOPONIMO	Bacino	Stato Ecologico	Stato Chimico	Pressioni
FIUME DI CHINISIA	BIRGI	Sufficiente	Non disponibile	3
FIUME DELLA MARCANZOTTA	BIRGI	Sufficiente	Non disponibile	3
CANALE DI BALATA	LENZI	Sufficiente	Non disponibile	3
CANALE DI XITTA	LENZI	Sufficiente	Non disponibile	3
FIUMARA PELLEGRINO	BIRGI	Non disponibile	Non disponibile	1
FIUME DI BORRANIA	BIRGI	Sufficiente	Non disponibile	3
TORRENTE LENZI	LENZI	Sufficiente	Non disponibile	3
FIUME BORDINO	BIRGI	Sufficiente	Non disponibile	2
FIUME DELLA CIUDIA	BIRGI	Sufficiente	Non disponibile	2
FIUME BORDINO, ST	BIRGI	Sufficiente	Non disponibile	1
FIUME BORDINO	BIRGI	Sufficiente	Non disponibile	1
FIUME LENZI	LENZI	Sufficiente	Non disponibile	3
FIUMARA AZEGLIO	BIRGI	Non disponibile	Non disponibile	1
FIUME BALATA	BIRGI	Sufficiente	Non disponibile	2
CANALE DELLE GIARINE	BIRGI	Non disponibile	Non disponibile	1
FIUME DI FITTASI	BIRGI	Sufficiente	Non disponibile	1
CANALE RICALCATO	BIRGI	Non disponibile	Non disponibile	1
FOSSO CANALOTTI	BIRGI	Sufficiente	Non disponibile	1
TORRENTE IUDEO	MAZARO' e bacini minori fra MAZARO' e BIRGI	Sufficiente	Non disponibile	2
FOSSO RONCHIBLOTTO	MAZARO' e bacini minori fra MAZARO' e BIRGI	Sufficiente	Non disponibile	2



Codice	Bacino idrogeologico	Pressioni antropiche	Stato Quantitativo	Stato Chimico	Rischio	Complesso	Def. carta Mouton	Descrizione	Tipologia
ITR19MMS01	Piana di Maresca-Mazara del Vallo	4	Non buono	Scarso	a rischio	DET	Complesso delle sabbie	Calcarene di Maresca (Emiliano II - Siciliano), in seguito ad una fase trasgressiva del Pleistocene medio si assiste alla deposizione di una placca calcarenico-sabbiosa Grande Terrazzo Superiore (G.T.S.)	Acquifero multifalda

TAV
SIA 3

PROGETTO DEFINITIVO

COMUNE DI MISILISCEMI - c.da Ballottella/Portelli
Impianto agro-voltaico di 17,97 MWp denominato PORTELLI

SCALA: 1:75.000 - 1:25.000
FORMATO: A0
Elaborato: Analisi dello stato della componente Ambiente Idrico

COMITENTE
gncr ITALIA HOLDING

Questo documento contiene informazioni di proprietà Portelli s.r.l. e deve essere utilizzato solo per lo scopo per il quale è stato redatto. È vietata qualsiasi forma di riproduzione o di divulgazione senza l'esplicito consenso di Portelli s.r.l.

Questo documento originale è proprietà di Portelli s.r.l. and it will have to be used exclusively for the intended purpose of Portelli s.r.l. only. Any other use of the document is prohibited without the explicit consent of Portelli s.r.l.

PROGETTO ESECUTIVO
SCM ITALIA HOLDING

TECNICO: **Stefano Gagliardi**
AUTORE: **Stefano Gagliardi**

VERIFICATO: **Stefano Gagliardi**
APPROVATO: **Stefano Gagliardi**