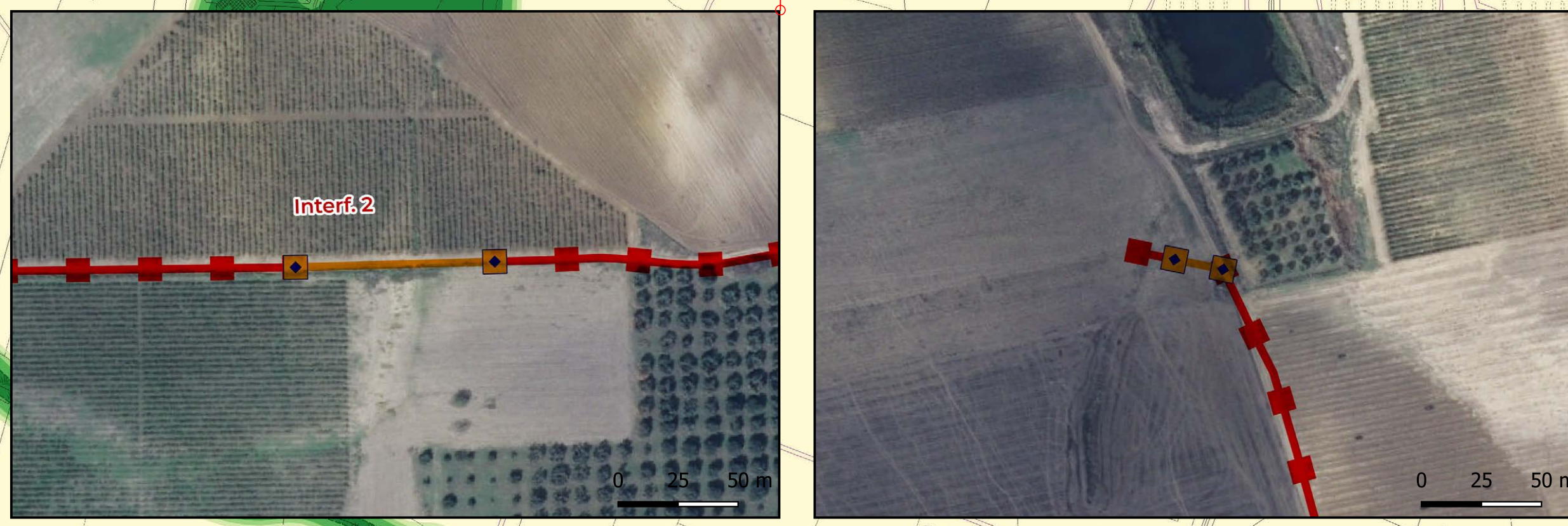
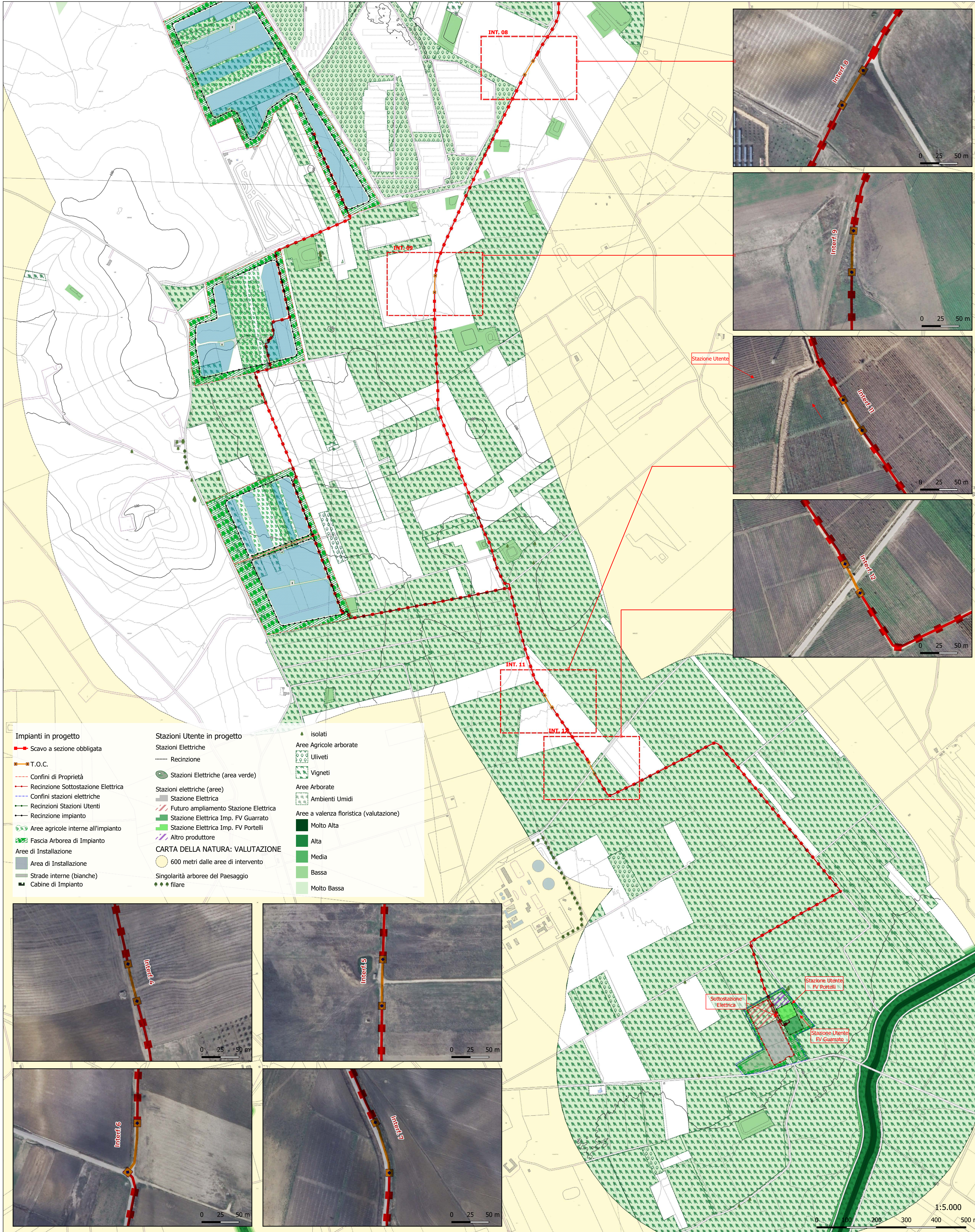
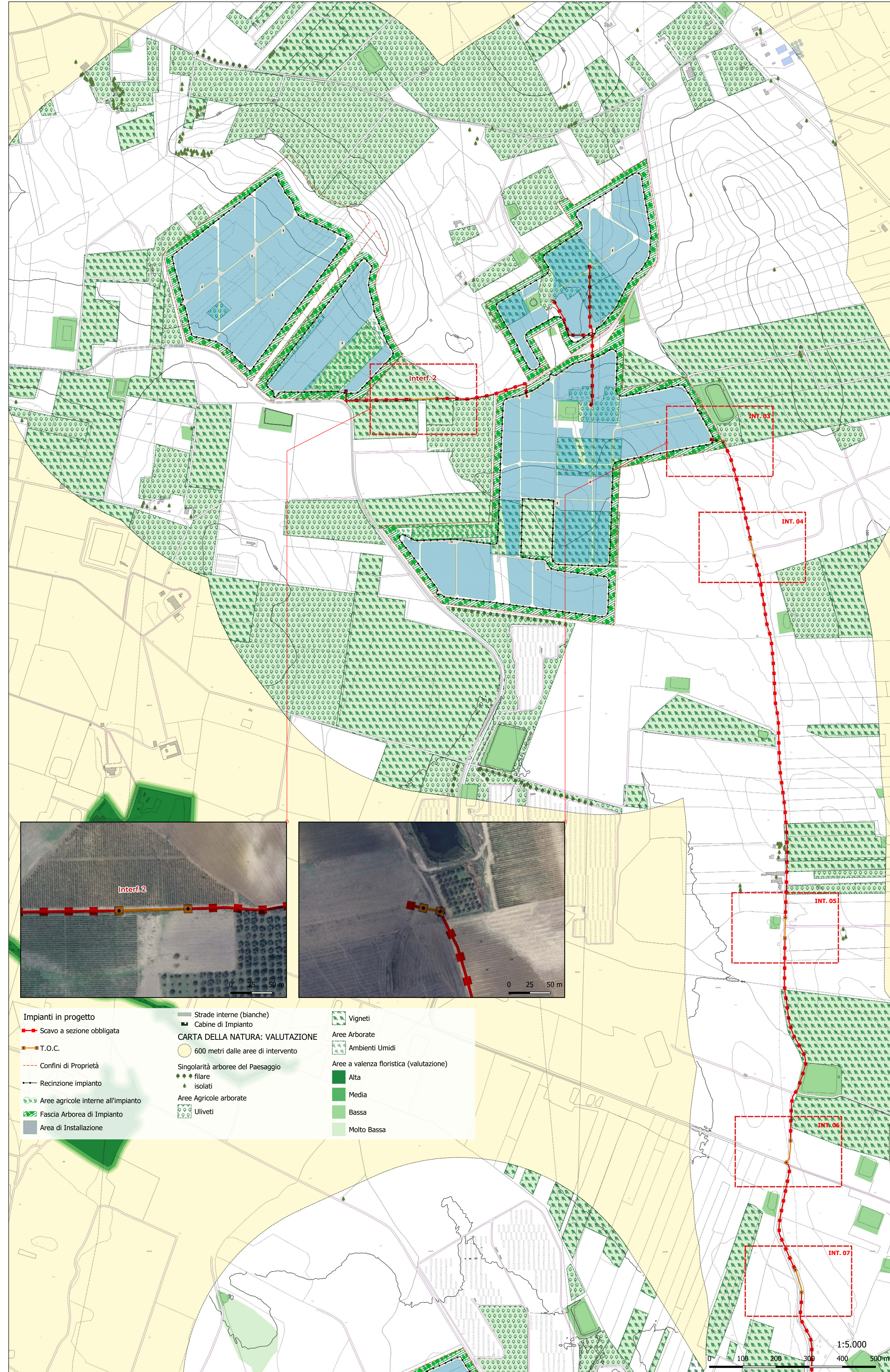


Interferenze:
 - Con il sistema delle valenze floristiche: **NESSUNA**
 - Con il sistema antropico:
 - Metanodotto - Interf. 2
 - Acquedotto - Interf. 3, 4, 5, 6, 7, 8, 9 e 11
 - Strade ad alta percorribilità - Interf. 12



- Impianti in progetto**
- Scavo a sezione obbligata
 - T.O.C.
 - Confini di Proprietà
 - Recinzione impianto
 - Aree agricole interne all'impianto
 - Fascia Arborea di Impianto
 - Area di Installazione
- Strade interne (bianche)**
- Cabine di impianto**
- CARTA DELLA NATURA: VALUTAZIONE**
- 600 metri dalle aree di intervento
 - Singolarità arborea del Paesaggio
 - filare
 - isolati
 - Aree Agricole arborate
 - Uliveti
- Aree a valenza floristica (valutazione)**
- Alta
 - Media
 - Bassa
 - Molto Bassa
- Impianti in progetto**
- Stazioni Elettriche
 - Recinzione
 - Stazioni Elettriche (area verde)
 - Stazioni elettriche (area)
 - Confini stazioni elettriche
 - Recinzione Stazioni Utenti
 - Recinzione Impianto
 - Aree agricole interne all'impianto
 - Fascia Arborea di Impianto
 - Area di Installazione
 - Strade interne (bianche)
 - Cabine di Impianto
- Stazioni Utente in progetto**
- Stazioni Elettriche
 - Recinzione
 - Stazioni Elettriche (area verde)
 - Stazioni elettriche (area)
 - Confini stazioni elettriche
 - Recinzione Stazioni Utenti
 - Recinzione Impianto
 - Aree agricole interne all'impianto
 - Fascia Arborea di Impianto
 - Area di Installazione
 - Strade interne (bianche)
 - Cabine di Impianto
- isoli**
- Aree Agricole arborate
 - Uliveti
 - Vigneti
 - Aree Arborate
 - Ambienti Umidi
 - Aree a valenza floristica (valutazione)
 - Molto Alta
 - Alta
 - Media
 - Bassa
 - Molto Bassa
- CARTA DELLA NATURA: VALUTAZIONE**
- 600 metri dalle aree di intervento
 - Singolarità arborea del Paesaggio
 - filare

REVISIONE	DATA	DESCRIZIONE	ELABORATO	VERIFICATO	APPROVATO
01	11/10/2020	PRIMA EMISSIONE	SCM	SCM	SCM
02	11/10/2020	PRIMA EMISSIONE	SCM	SCM	SCM

PROGETTO DEFINITIVO

COMUNE DI MISLISEMI - c.da Ballottella/Portelli
 Impianto agro-voltaico di 17,97 MWp denominato PORTELLI

SCALA	FORMATO	ELABORATO
1:5.000 - 1:2.000	A0+	Analisi delle interferenze sulle aree a qualità ambientale

COMITENTE
 gncr ITALIA HOLDING

PROGETTISTI
 gncr ITALIA HOLDING
 gncr ITALIA HOLDING
 gncr ITALIA HOLDING