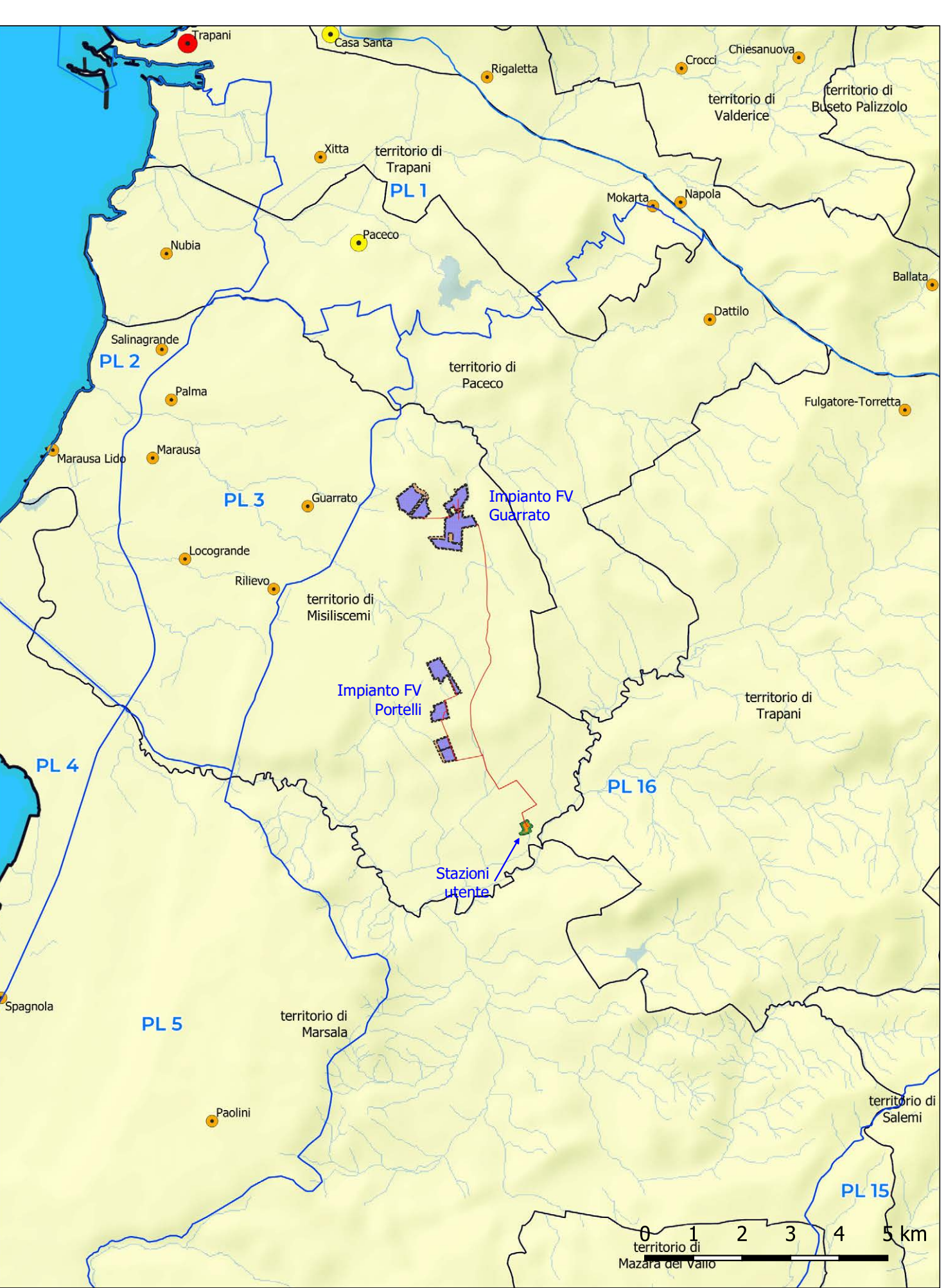
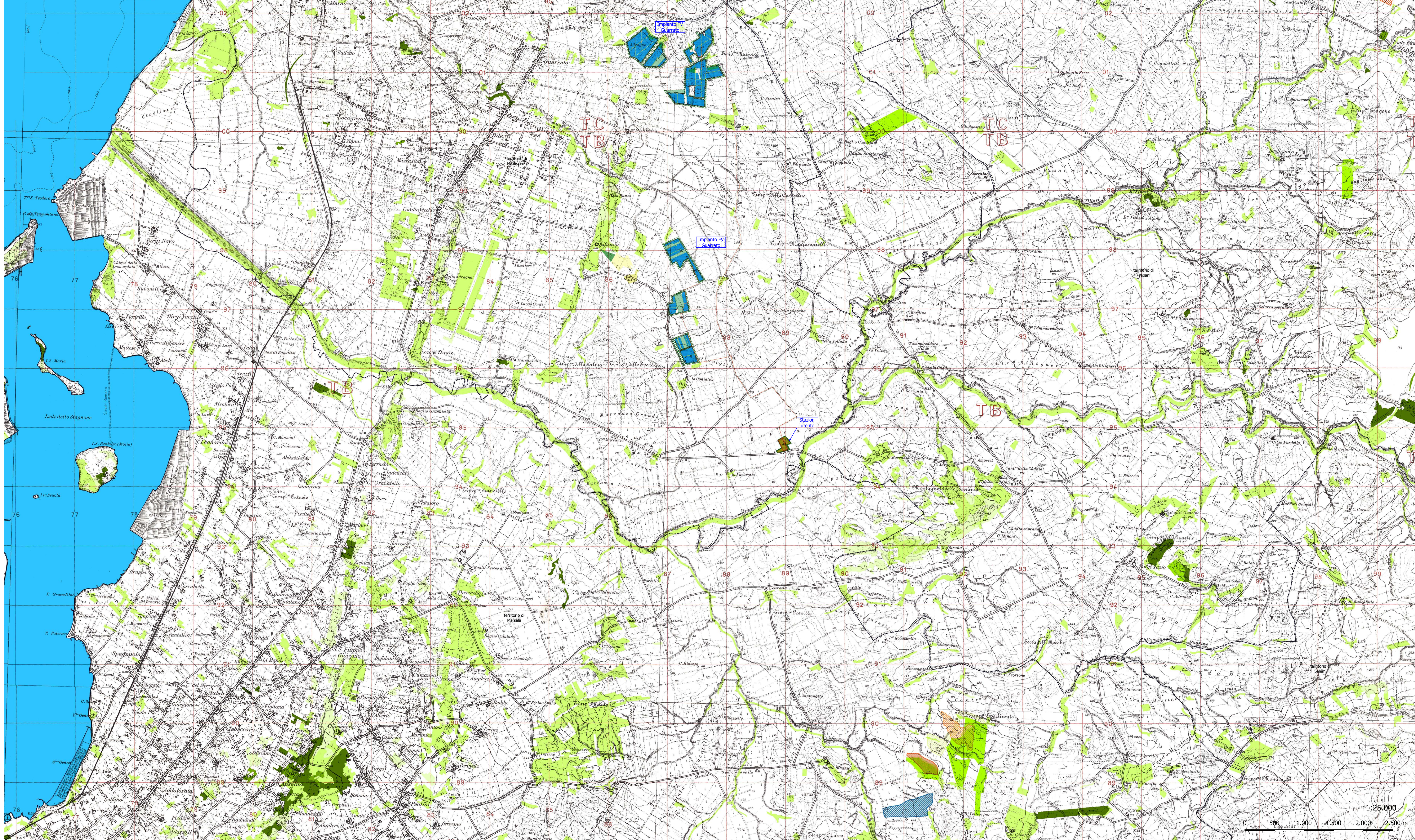


- Aree Percorse dal Fuoco (2009-2021)**
- Impianti in progetto
 - Cavidotti MT (interrato)
 - Confini di Proprietà
 - Recinzione Sottostazione Elettrica
 - Confini stazioni elettriche
 - Recinzione Stazioni Utenti
 - Recinzione impianto
 - Area di Installazione
 - Stazioni Elettriche
 - Strade interne (bianche)
 - Cabine di Impianto
 - Aree agricole interne all'impianto
 - Fascia Arborea
 - Fascia Arborea di Impianto
 - Aree Percorse dal Fuoco (2010-2021)
 - 2011
 - 2012
 - 2013
 - 2015
 - 2016
 - 2021
 - Classi Inventariali (fonte SIF)
 - 31a - boschi
 - 31b - formazioni forestali rade
 - 31c- aree boscate temporaneamente priva di copertura
 - 32 - praterie, pascoli, incolti e frutteti abbandonati
 - 32x - arbusteti



AV
SIA
07.6

REVISIONE	DATA	DESCRIZIONE	ELABORATO	VERIFICATO	APPROVATO
00	7/12/2020	PRIMA EMISSIONE	Ing. Ippolito	Ing. Ippolito	Ing. Ippolito

CODIFICA DELL'ELABORATO

PROGETTO DEFINITIVO

TITOLO

COMUNE DI MISILISCEMI - c. da Ballottella/Portelli
Impianto agro-voltaico di 17,97 MWp denominato PORTELLI

SCALA	FORMATO	ELABORATO
1:10.000	A0	Sistema delle tutele - Aree Percorse dal Fuoco

COMITENTE

gncr ITALIA HOLDING

Questo documento contiene informazioni di proprietà Portelli s.r.l. e deve essere utilizzato esclusivamente dal destinatario e restituito alla fine del suo utilizzo. È vietata qualsiasi forma di riproduzione o di divulgazione senza l'esplicito consenso di Portelli s.r.l.

PROGETTO ESECUTIVO

INGEGNERE RESPONSABILE
geol. Michele Ognibene

INGEGNERE RESPONSABILE
Ing. Ivo Galante

Team di progettazione ambientale
 ing. Paolo Cavallari - ing. Roberto Frea - ing. Corrado Lenzi

