



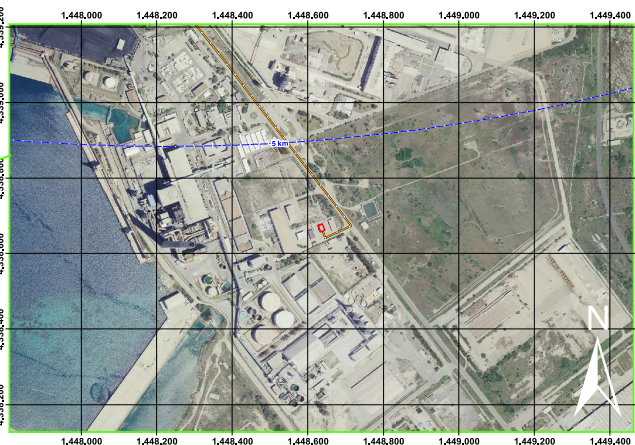
Inquadramento di dettaglio - Area impianto



- Legenda**
- Buffer distanze da area di progetto
 - Area di progetto
 - Cabina di consegna
 - Cabina di sezionamento
 - CP e-distribuzione
 - Cavidotto MT
 - Contini comunali

scala 1:5.000 1 cm = 50 m

Inquadramento di dettaglio - Cabina primaria



scala 1:5.000 1 cm = 50 m



REGIONE SARDEGNA COMUNI DI PORTOSCUSO E GONNESA

TITOLO DEL PROGETTO
Progetto di costruzione ed esercizio di un impianto fotovoltaico della potenza di 13,793 MWp da realizzarsi nel comune di Portoscuso e Gonnese (SU) con le relative opere di connessione elettriche
Denominato "Cirfin"

PropONENTE

ecenergy
Energies 2 S.p.A.
Via Manzoni 30 - Milano (MI)

TITOLO ELABORATO
Inquadramento su P.A.-Idrografico

TIMBRO E FIRMA PROGETTISTA

Stato del progetto
Definitivo

INGEGNERIA

intellienergia
Sede legale e operativa - (Frosinone) - Sede operativa - (Portoscuso) - (Gonnese)
Via Salaria Roma Km. 9,5 - 01133 Spina Castanea Str. 02105 - Portoscuso (SU) - 0673199204 - Fax 0733199204
P.001/1 - 100-8910105 - 848.124173 - tel. fax 25.000 con Ix.

Rev.	Descrizione	Data	Redatto	Verificato	Approvato
00	Emissione	15/04/2022	Ing. C. Ceccati	Ing. M. Anzani	Ing. A. Zanetti