

- Idrografia**
- Fiumi, torrenti e corsi d'acqua di cui al L.u. R.D. 1775/33
- Reticolo idrografico**
- Attraversamento di chiusa
  - Attraversamento di sbarramento/diga
  - Corso d'acqua indifferenziato
  - Drenaggi superficiali
- Affioramento naturale**
- fontanile
  - sorgente
  - Condotta
  - Canale
  - Specchio d'Acqua
  - Conduttura
  - Invaso
  - Fascia 150 m

Strato dell'idrografia del DDTOR, degli elementi lineari che rappresentano i fiumi, torrenti, corsi d'acqua iscritti negli elenchi previsti dal fatto unico delle disposizioni di legge sulle acque ed impianti elettrici, approvato con regio decreto 14 dicembre 1923, n. 1775.

Le geometrie e gli attributi relativi ai fiumi, torrenti e corsi d'acqua sono il frutto della ricognizione, ai fini peronegistici, effettuata sul reticolo idrografico del DDTOR. Per quanto riguarda la caratterizzazione di fiume o torrente, il dato deriva dalla classificazione riportata dal "CENOC" nell'ambito del progetto di Caratterizzazione dei Corpi Idrici Superficiali del distretto idrografico della Sardegna, ai sensi della direttiva 2000/60/CE. Per quanto riguarda, invece, i corsi d'acqua iscritti negli elenchi pubblicati sull'OGI ai sensi del R.D. 1775/33, il dato deriva dall'analisi della cartografia storica comparata con i suddetti elenchi, riconoscendo gli elementi idrici nel DDTOR. Le geometrie sono state ricominciate, secondo criteri definiti nel "PROTOCOLLO D'INTESA" siglato fra il MIBAC e la RAS, il 10 maggio 2013.

In considerazione della natura evolutiva di tali elementi e la precisione della fonte cartografica utilizzata, si riconoscono in questi elementi idrici e da considerarsi per elementi indicativi e in nessun caso da utilizzarsi per fini legali.

Fonte RAS: [http://www.regione.sardegna.it/area/segreteria/2013/05/08/083\\_053\\_071/111086000001](http://www.regione.sardegna.it/area/segreteria/2013/05/08/083_053_071/111086000001)

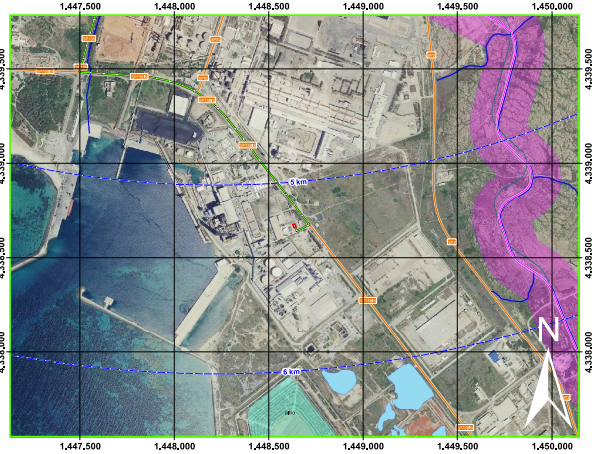
Inquadramento di dettaglio - Area impianto



- Legenda**
- Buffer distanze da area di progetto
  - Area di progetto
  - Caviodotto MT
  - Confini comunali
  - Strade
  - Strada Provinciale

scala 1:10.000 1 cm = 100 m

Inquadramento di dettaglio - Cabina primaria



scala 1:10.000 1 cm = 100 m



**REGIONE SARDEGNA**      **COMUNI DI PORTOSCUSO E GONNESA**

**TITOLO DEL PROGETTO**  
 Progetto di costruzione ed esercizio di un impianto fotovoltaico della potenza di 13,793 MWP da realizzarsi nel comune di Portoscuso e Gonnese (SU) con le relative opere di connessione elettrica denominato "Cirfini"

**Proponente**  
  
 eConergy  
 Powering renewables  
 Ecosardegna 2 S.r.l.  
 Via Manzoni 30 - Milano (MI)

**TITOLO ELABORATO**  
 Carta idrologica

**Timbro e firma progettista**  
  
 Codice elaborato  
 PV016-ELB016

**Stato del progetto**  
 Definitivo

**Ingegneria**  
  
 Intellienergia  
 S.p.A. - Via S. Costantino, 10 - 07100 - Viterbo (VT) - Italia  
 Tel. 0771/999394 - Fax 0771/999394  
 Email: [info@intellienergia.com](mailto:info@intellienergia.com) - [www.intellienergia.com](http://www.intellienergia.com)

Rev.	Descrizione	Data	Redatto	Verificato	Approvato
01	Emesso	15/04/2022	Ing. G. Caputo	Ing. H. Anzorelli	Ing. A. Zorzi