

Riquadro 1/4

Area dell'impianto

Cabina di consegna

Riquadro 2/4

Riquadro 3/4

Cabina di sezionamento

Riquadro 4/4

CP e-distribuzione

Legenda

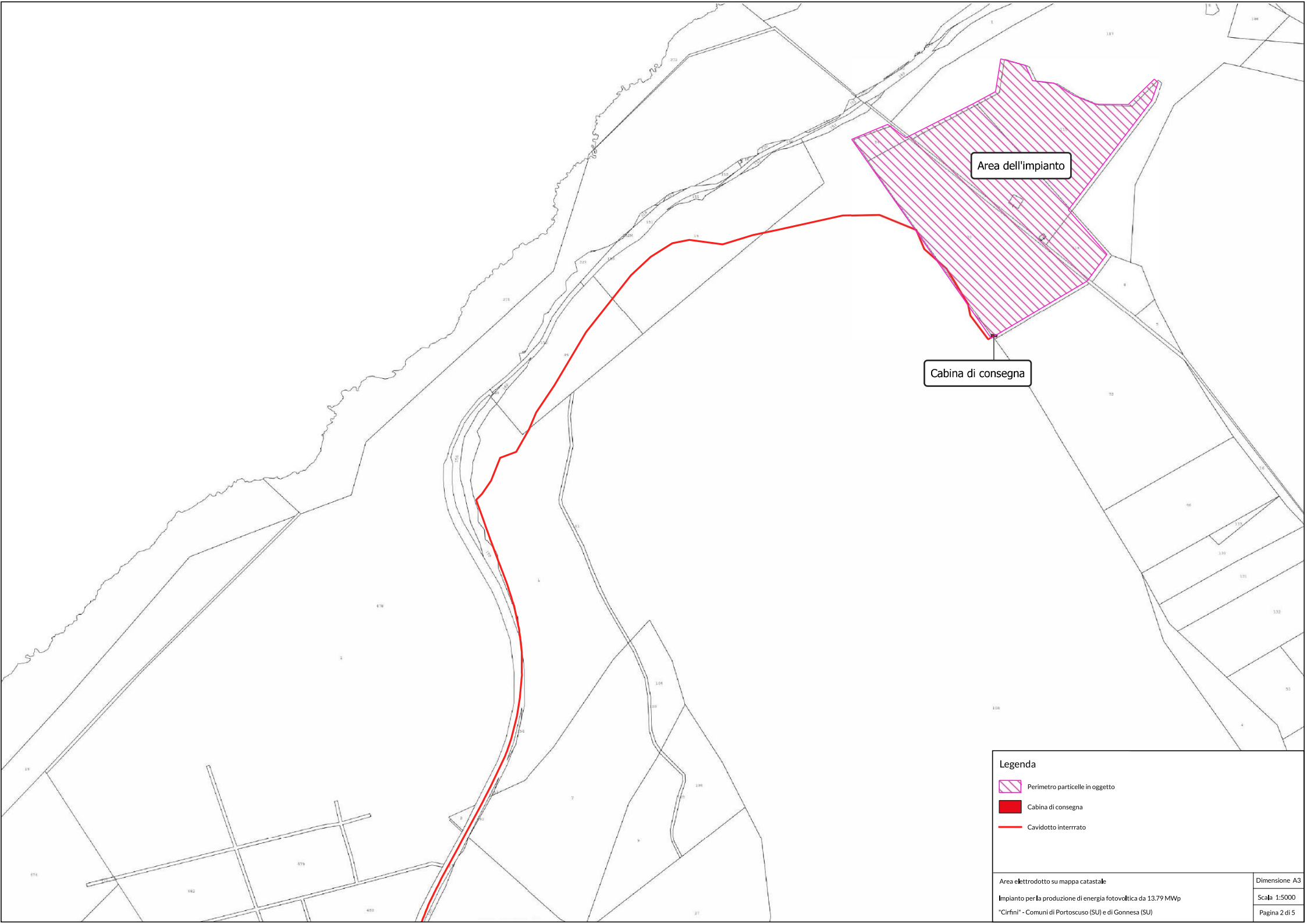
- Perimetro particelle in oggetto
- Cavidotto interrato
- Cabina di consegna
- Cabina di sezionamento
- CP e-distribuzione

07	00	Emissione per approvazione	DIV		
Data	REV	Commenti	Emesso	Controllato	Approvato

	sviluppo progetto: Queequeg Renewables, Ltd Unit 3.21 QWest Building 1110 Great West Road TW20PG London (UK)		committente: Ecosardnia 2 S.r.l. via Manzoni, 30 20121 Milano	Ing. Agostino Amato:  Numero iscr. ordine 7901X
				




Area elettrodotto su mappa catastale
 Impianto per la produzione di energia fotovoltaica da 13.79 MWp
 "Cirfini" - Comuni di Portofino (SU) e di Gonnesa (SU)

Dimensione A1
 Scala 1:10000



Area dell'impianto

Cabina di consegna

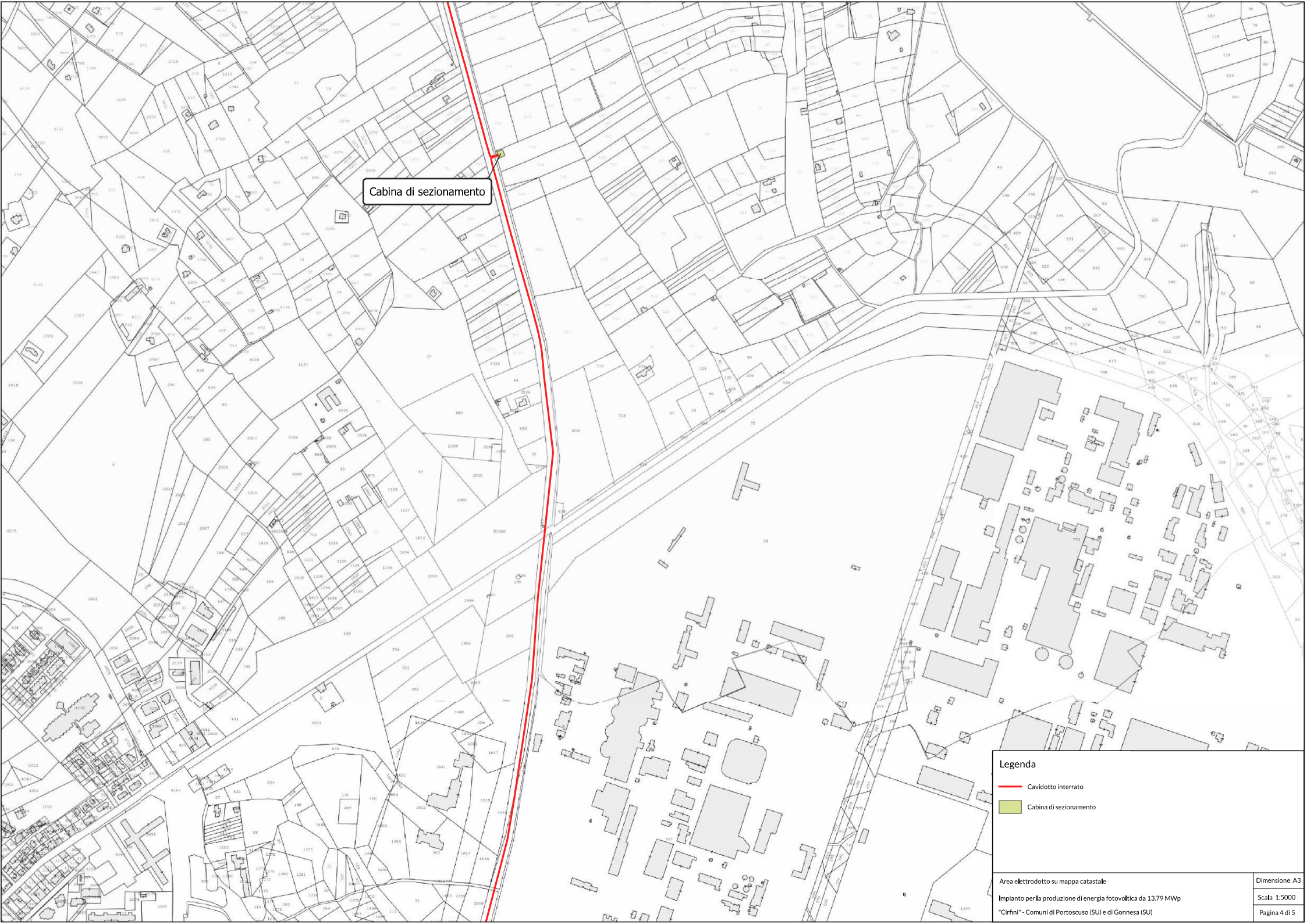
Legenda	
	Perimetro particelle in oggetto
	Cabina di consegna
	Cavidotto interrato

Area elettrodotto su mappa catastale	Dimensione A3
Impianto per la produzione di energia fotovoltaica da 13,79 MWp	Scala 1:5000
"Cirfini" - Comuni di Portoscuso (SU) e di Gonnese (SU)	Pagina 2 di 5



Legenda

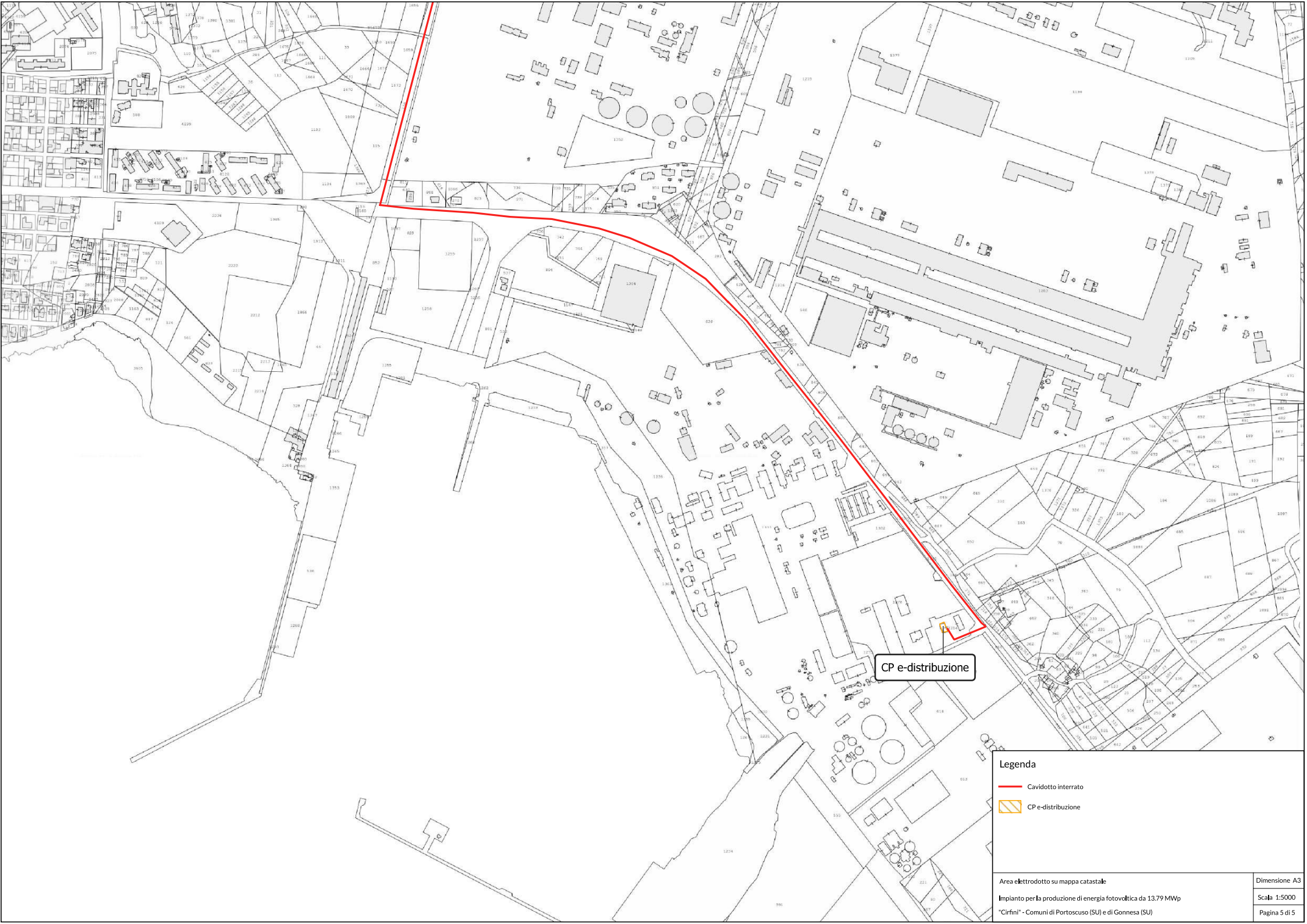
— Cavidotto interrato



Cabina di sezionamento

Legenda

-  Cavidotto interrato
-  Cabina di sezionamento



CP e-distribuzione

- Legenda**
-  Cavidotto interrato
 -  CP e-distribuzione

Area elettrodotto su mappa catastale
Impianto per la produzione di energia fotovoltaica da 13.79 MWp
"Cirfini" - Comuni di Portoscuso (SU) e di Gonnesa (SU)