

# IMPIANTO AGRO-FOTOVOLTAICO DA 33,91 MWp (30 MW in immissione) Comune di Castellaneta (TA)

## PROPONENTE: KEA01 S.r.l.

Via Vittor Pisani n.28  
20124, Milano  
P.Iva: 12090160966  
Pec: kea01@legalmail.it

## GRUPPO DI LAVORO:

**Coordinamento sviluppo: Kenergia S.r.l.** - Ing. Giovanni Simoni

### KENERGIA S.r.l.

Sede Legale: Via Eleonora Duse n.53, 00197, Roma  
Sede Operativa: Via Settebagni n.390, 00139; Roma



Tel: 06 83764509  
P.Iva: 09217271007

## Progettazione tecnica: Full Service Company S.r.l.

Via del Commercio n.14/A  
60021, Camerano (AN)  
P.Iva: 02743840429  
Pec: fullservicecompany@legalmail.it  
Responsabile tecnico: Ing. Giovanni Spiezia Albo degli ingegneri di  
Ancona n. A1834



## Aspetti ambientali e paesaggistici:

**Arch. Nicola F. Fuzio:** coordinamento generale e paesaggistico

**Dott. Biologo Michele Bux:** aspetti naturalistici flora, fauna, habitat ed ecosistemi

**Dott. Geologo Vito Pellegrini:** geologia e geomorfologia

**Dott. Geologo Francesco Pezzati:** idrologia e compatibilità idraulica

**Società CAST:** archeologia

**Dott. Agronomo Vito N. Mancino:** aspetti agronomici

Rev.	Data	Descrizione	Dis.	Contr.	App.
0	Mar.2022	Progetto definitivo	F.M.	R.M.	G.S.

Nome Progetto:

Impianto Agro-Fotovoltaico Castellaneta

Codice Documento:

FU000721-G008

Nome Documento:

Documentazione fotografica con planimetria e punti di scatto

Scala:

-



# ***DOCUMENTAZIONE FOTOGRAFICA***

## ***PROGETTO DEFINITIVO IMPIANTO AGRO-FOTOVOLTAICO "CASTELLANETA" CASTELLANETA (TA)***

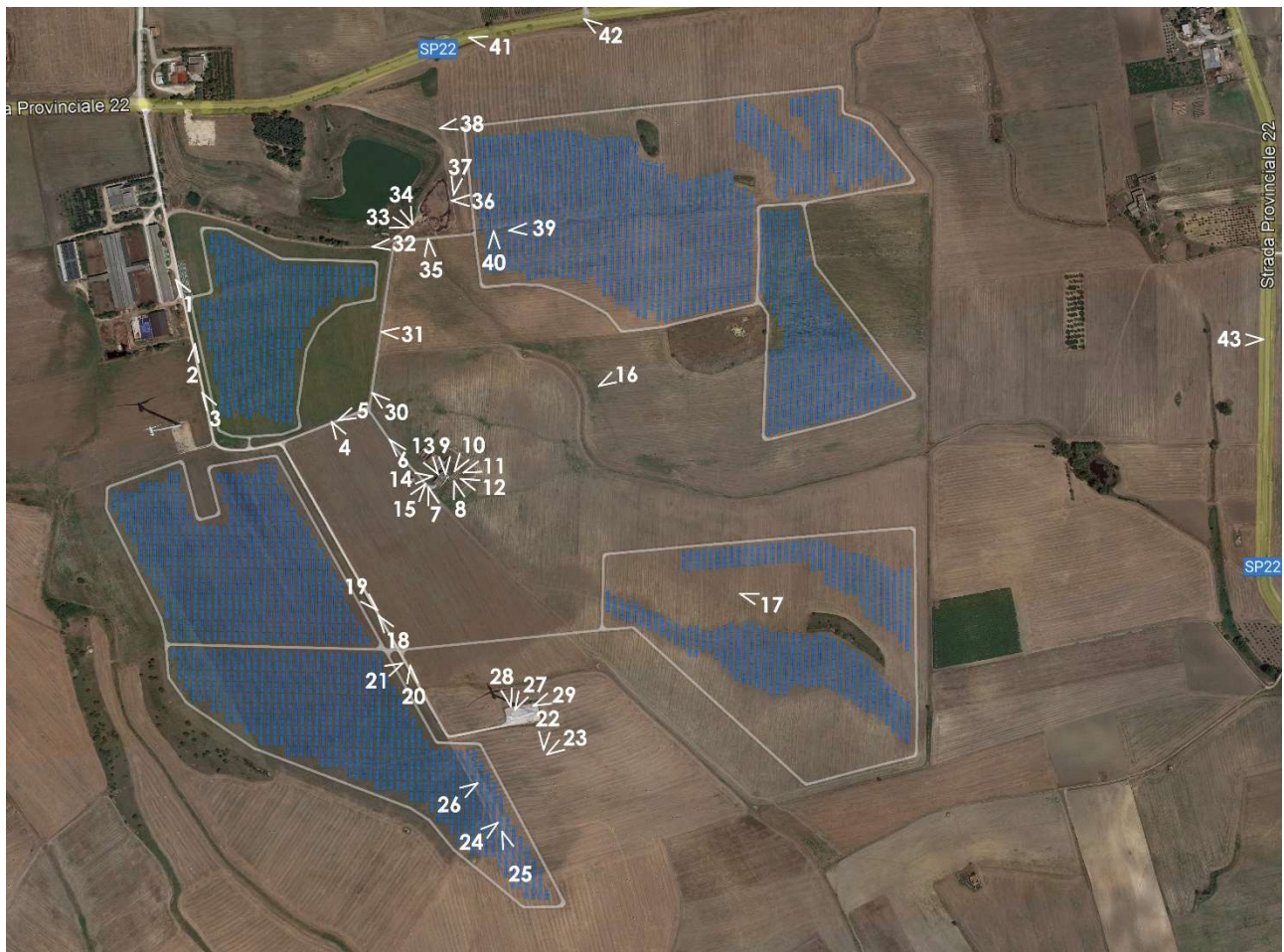
**KENERGIA S.r.l.**

VIA SETTEBAGNI, 390  
00139 - ROMA (RM)  
ITALIA

**FULL SERVICE COMPANY S.r.l.**

VIA DEL COMMERCIO, 14 A  
60021 - CAMERANO (AN)  
ITALIA

## 1. DOCUMENTAZIONE FOTOGRAFICA



Planimetria dell'impianto fotovoltaico su ortofoto – con i punti di scatto



Foto n°1 - Vista generale Campo A



Foto n°2 - Strada di accesso



Foto n°3 - Vista generale Campo A



Foto n°4 - Pala eolica esistente



Foto n°5 - Strada di accesso



Foto n°6 - Strada fino alla Masseria "Prehicca"



Foto n°7 - Vista generale impianto fotovoltaico



Foto n°8 - Vista generale pala eolica



Foto n°9 - Vista generale verso il campo B



Foto n°10 - Vista generale verso il campo B



Foto n°11 - Vista generale verso il campo C



Foto n°12 - Vista generale verso il campo C



Foto n°13 - Vista generale verso il campo A



Foto n°14 - Vista generale impianto fotovoltaico



Foto n°15 - Vista generale verso il campo D

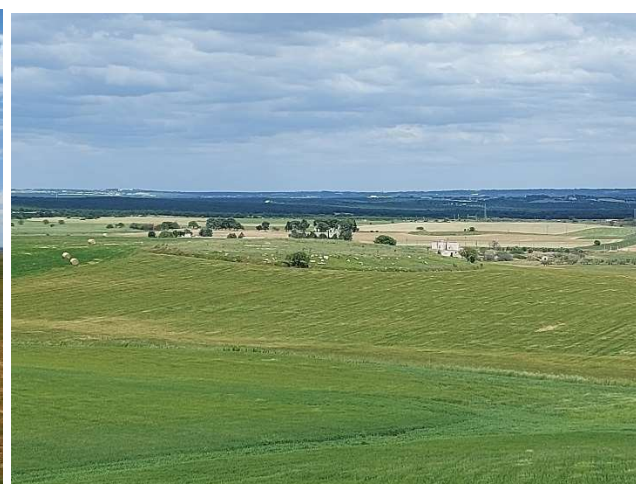


Foto n°16 - Area destinata a pascolo



Foto n°17 - Vista generale verso il campo C



Foto n°18 - Strada di accesso



Foto n°19 - Vista generale verso il campo D



Foto n°20 - Vista generale verso il campo D



Foto n°21 - Vista generale verso il campo D



Foto n°22 - Vista generale impianto fotovoltaico



Foto n°23 - Vista generale verso il campo C

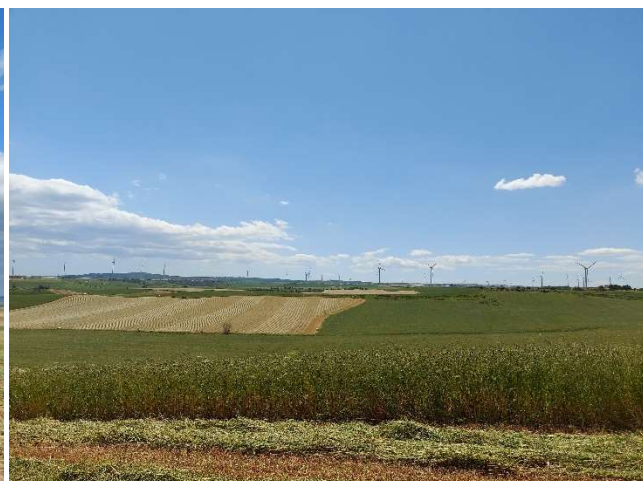


Foto n°24 - Vista generale verso il campo D



Foto n°25 - Vista generale verso Sud



Foto n°26 - Vista generale verso il campo D



Foto n°27 - Vista generale impluvio a sud della masseria



Foto n°28 - Vista generale verso Nord



Foto n°29 - Vista generale verso il campo C

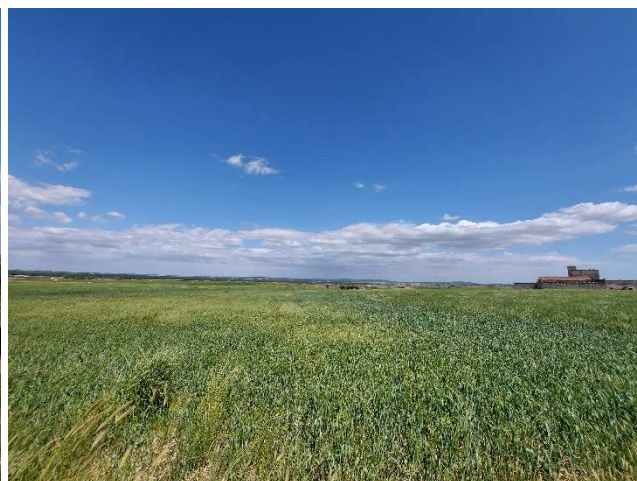


Foto n°30 - Vista generale verso Sud





Foto n°31 - Vista generale verso il campo B



Foto n°32 - Vista generale ingresso campo B



Foto n°33 - Lago della masseria Prechicca



Foto n°34 - Lago della masseria Prechicca



Foto n°35 - Vista dal campo B verso la masseria



Foto n°36 - Vista generale del campo B



Foto n°37 - Vista generale del campo B



Foto n°38 - Vista generale del confine Nord



Foto n°39 - Vista generale del campo B



Foto n°40 - Vista generale del campo B



Foto n°41 - Vista generale dalla S.P. 22



Foto n°42 - Passaggio del trattorello Martinese



Foto n°43 - Vista generale dalla S.P. 22