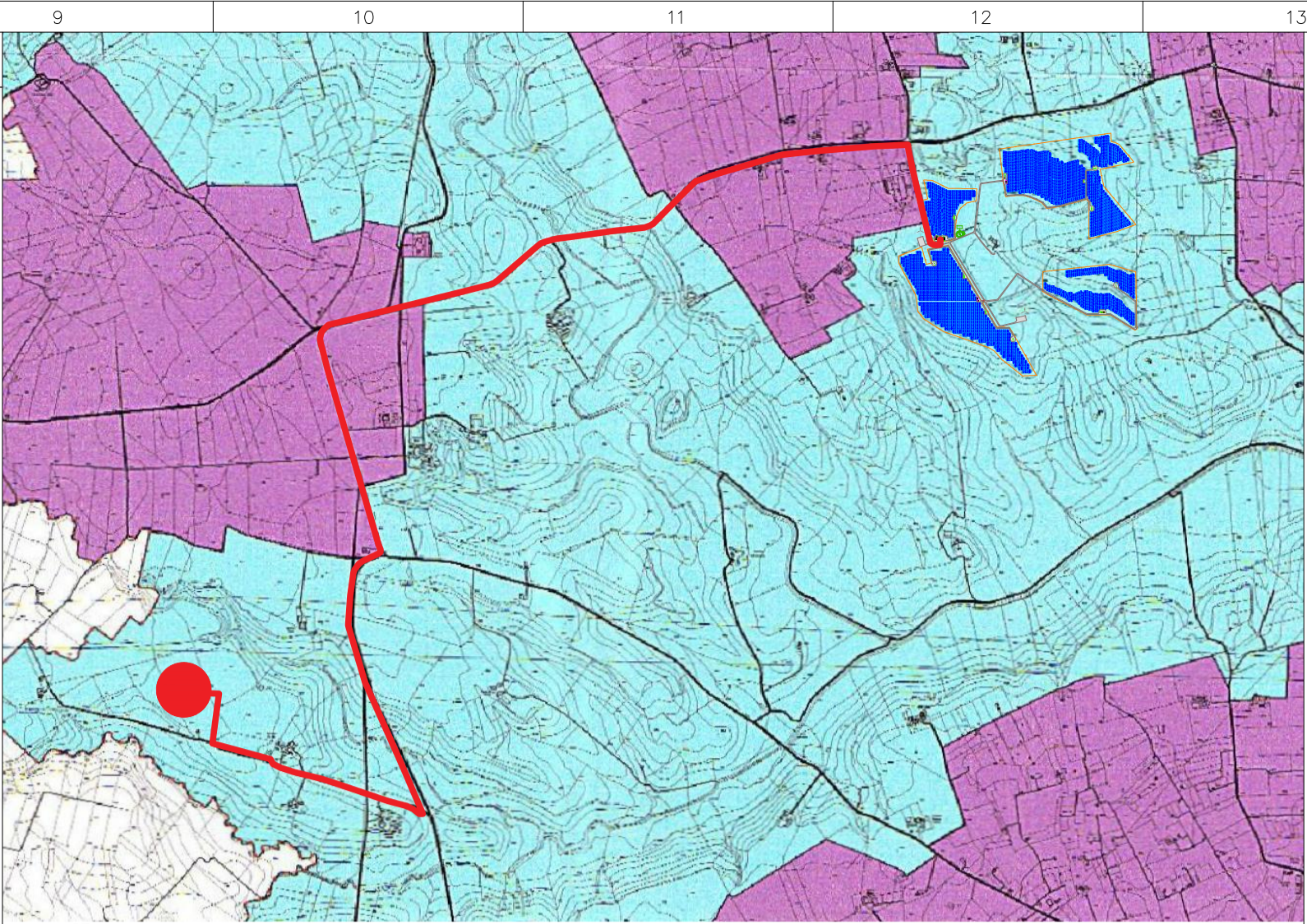


- ### Carta delle risorse infrastrutturali
- #### 1. Sistema della mobilità
- 1.1 Infrastrutture viarie
- Autostrada
 - Strada statale
 - Strada provinciale
 - Strada extraurbana principale
 - Strada comunale
 - Casello autostradale
 - Caposaldo strada provinciale
 - Principali ingressi alla città
 - Intersezione infrastrutturale
 - Interconnessione infrastrutturale principale
- 1.2 Infrastrutture ferroviarie
- Ferrovia dello Stato
 - Stazione ferroviaria
- #### 2. Reti tecnologiche ed impianti
- 2.1 Infrastrutture tecnologiche: rete idrica
- Rete idrica interrata
 - Rete idrica in superficie
 - Rete idrica sopraelevata
 - Rete idrica
- 2.2 Infrastrutture tecnologiche: rete elettrica
- Linea elettrica
 - Stazione elettrica
 - Cabina di trasformazione linea
 - Traficci
 - Antenna telecomunicazioni
- 2.3 Infrastrutture tecnologiche: rete gas
- Gasdotto interrato - rete nazionale
 - Gasdotto interrato - rete regionale
 - Cabina

Scala 1:20000



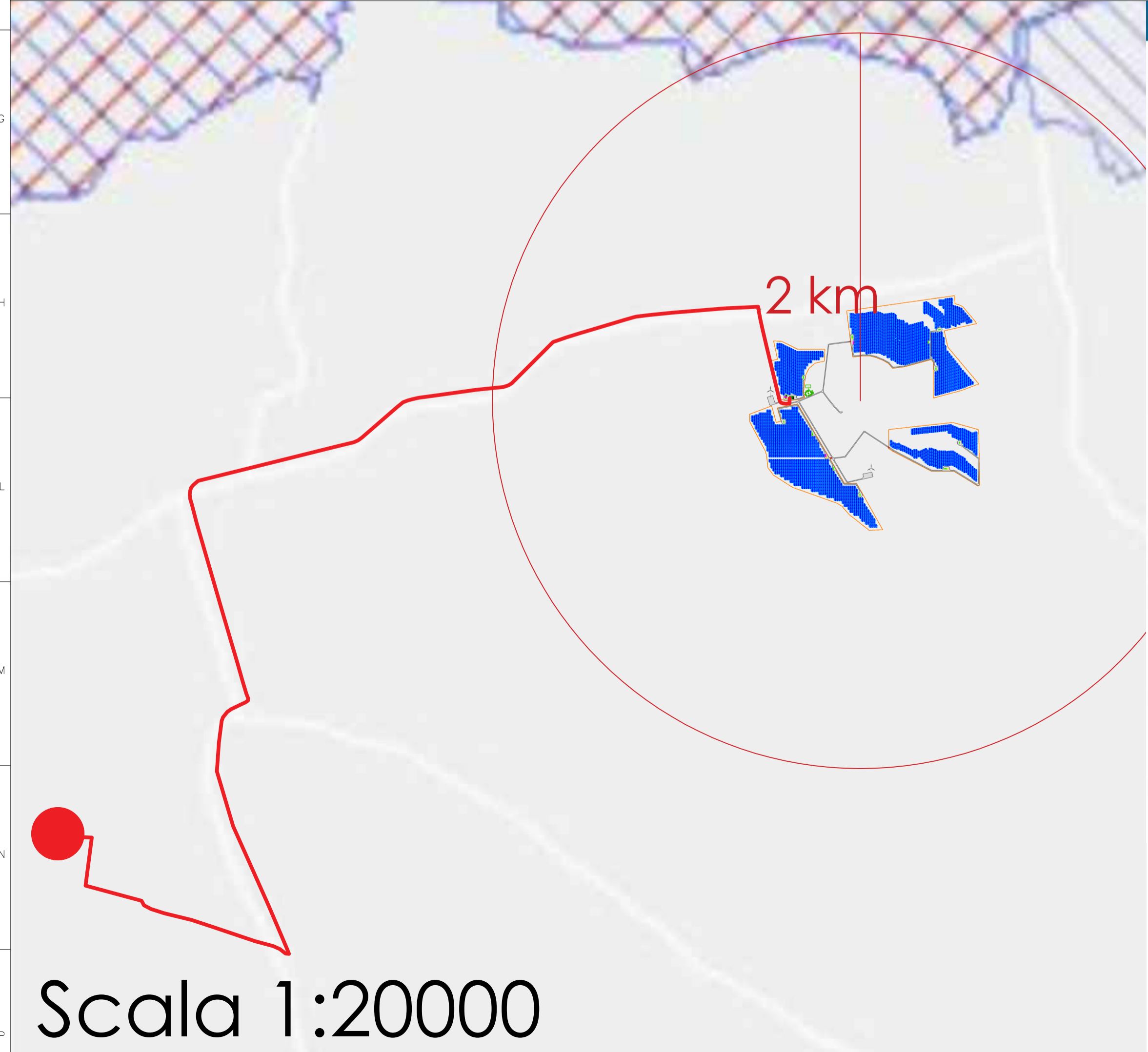
- ### CRV - Contesto rurale a prevalente valore ambientale, ecologico e paesaggistico
- CRV.IS - Contesto rurale del Sistema Idrogeomorfologico con valore paesaggistico storicamente consolidato
 - CRV.BC - Contesto rurale speciale del Sistema Botanico Vegetazionale con valore ecologico della fascia costiera
 - CRV.IC - Contesto rurale del Sistema Idrogeomorfologico complesso con valore paesaggistico
 - CRV.GC - Contesto rurale del Sistema geomorfologico complesso con valore paesaggistico
 - CRV.BE - Contesto rurale del Sistema Botanico Vegetazionale complesso con valore ecologico
- ### CRA - Contesto rurale a prevalente funzione agricola
- CRA.AG - Contesto rurale a prevalente funzione agricola normale

LEGENDA

SIMBOLI	DESCRIZIONE
PS.X.X	POWER STATION
C. Mon.	CABINA DI MONITORAGGIO DI CAMPO
Deposito	CABINA PER ACCUMULO
Cabino Mon.	CABINA DI MONITORAGGIO PRINCIPALE
Cab. Consegna	CABINA DI CONSEGNA
	RECINZIONE
	CANCELLO DI ACCESSO
	STRADE DI CANTIERE LARGHEZZA 4 m
	TRACKER MONOASSIALE 2X13 MODULI
	PERCORSO ELETTRODOTTO
	C.P. CASTELLANETA

CARATTERISTICHE IMPIANTO

Descrizione	Quantità
Pannelli 570 Wp	59488
Stringhe	2288
Potenza DC (MWp)	33.91 MW
Potenza AC (MWp)	30 MW
Tracker 1x26	2288
Pitch	10.50 m
Power stations + Cabine di monitoraggio	11+5
Cubatura Power station (12.20mx2.50m H=3.00m)	91.5 mc
Superficie radiante	16.46 ha
Superficie impianto fotovoltaico	57.06 ha



- ### Legenda
- #### Natura2000 Sites
- Habitats Directive Sites (pSCI, SCI or SAC)
- Habitats Directive Sites (pSCI, SCI or SAC)
 - Birds and Habitats directives
- Birds Directive Sites (SPA)
- Birds Directive Sites (SPA)
 - Birds and Habitats directives

Scala 1:20000



IMPIANTO AGRO-FOTOVOLTAICO DA 33,91 MWp (30 MW in immissione) Comune di Castellaneta (TA)

PROPONENTE: KEA01 S.r.l.
Via Vittor Pisani n.28
20124, Milano
P.Iva: 12090160966
Pec: kea01@legalmail.it

GRUPPO DI LAVORO:

Coordinamento sviluppo: Kenergia S.r.l. - Ing. Giovanni Simoni
KENERGIA S.r.l.
Sede Legale: Via Eleonora Duse n.53, 00197, Roma
Sede Operativa: Via Settebagni n.390, 00139; Roma
Tel: 06 83764509
P.Iva: 09217271007

Progettazione tecnica: Full Service Company S.r.l.
Via del Commercio n.14/A
60021, Camerano (AN)
P.Iva: 02743840429
Pec: fullservicecompany@legalmail.it
Responsabile tecnico: Ing. Giovanni Spiezia Albo degli ingegneri di Ancona n. A1834

Aspetti ambientali e paesaggistici:
Arch. Nicola F. Fuzio: coordinamento generale e paesaggistico
Dot. Biologo Michele Bux: aspetti naturalistici flora, fauna, habitat ed ecosistemi
Dot. Geologo Vito Pellegrini: geologia e geomorfologia
Dot. Geologo Francesco Pezzati: idrologia e compatibilità idraulica
Società CAST: archeologia
Dot. Agronomo Vito N. Mancino: aspetti agronomici

Rev.	Data	Descrizione	Dis.	Contr.	App.
0	Mar. 2022	Progetto definitivo	F.M.	R.M.	G.S.

Nome Progetto: Impianto Agro-Fotovoltaico Castellaneta
Codice Documento: FU000721-G039_c

Nome Documento: Inquadramento territoriale elettrodotto su vincolistica
Scala: 1:30000

Vincoli D.Lgs. 42/2004 c.d. "ope legis" [art. 142 c. 1, esc. lett. E, H, M]

- ### Introduzione
- Aree di rispetto coste e corpi idrici
 - Montagne oltre 1600 o 1200 metri
 - Parchi
 - Boschi
 - Zone umide